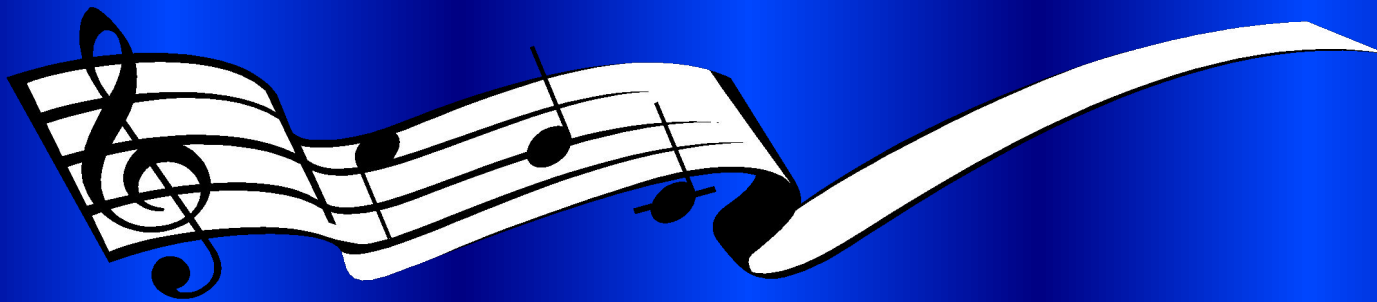




Влияние музыки на состояние человека

- Автор работы: ученик 10 класса
- Мирошников Кирилл
- МБОУ ДОД «Детско-юношеский центр»
- Детское объединение «Клуб любителей гитары»



Цели:

1. Изучение влияния музыки на эмоциональное состояние человека;
2. Разработка буклета «Музыкальная аптечка», запись DVD диска с музыкальными произведениями, положительно влияющими на эмоциональное состояние человека.



Гипотеза:

*Музыка обладает магической силой
воздействия на человека и способна
ПОМОЧЬ в
повседневной жизни при стрессовых
ситуациях.*

Из истории врачевания музыкой.



***О благотворном влиянии музыки знали давно,
еще в глубокой древности***

«Музыкотерапия» - метод, основанный на целительном воздействии музыки на психологическое состояние человека.



**Влияние музыки на человека объясняется
воздействием вибрации звуков**



Классическая музыка *создана по всем правилам природной гармонии. Пропущенная через сердце, она становится целебной и радует нас.*



Композиции с частотой основного ритма от 2 до 4 герц, при громкости в 40-50 децибел, вызывают сильное возбуждение, вплоть до временной потери контроля над собой, агрессивность к окружающим или, наоборот, негативные эмоции к себе.



Факторы воздействия музыки на состояние человека



Р и т м



Индивидуальное восприятие



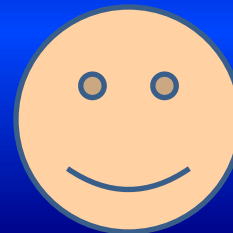
Громкость

Собственные исследования

- **4 шаг: интервью с педагогом-психологом.**
- **3 шаг: выражение эмоционального состояния через цветовую гамму.**
- **2 шаг: анкетирование респондентов.**
- **1 шаг: прослушивание произведений классической и современной музыки.**

Анализ ответов респондентов показал: классическая музыка

- поднимает настроение - 5%;
- вызывает раздражение и дискомфорт – 20%;
- создает ощущение спокойствия – 60%;
- вызывает иные ощущения – 15%.
- преобладали цвета:



Анализ ответов респондентов показал: современная музыка

- поднимает настроение - 65%;
- вызывает раздражение и дискомфорт – 0%;
- создает ощущение спокойствия – 5%;
- вызывает иные ощущения – 30%.
- преобладали цвета:



Цветовой тест Люшера

Синий - удовлетворенность, спокойствие, принятие.

Зеленый – уверенность, настойчивость, иногда упрямство

Оранжевый – волевое усилие, наступательность, возбуждение

Красный – активность, агрессивность, воля

Желтый – активность, общительность, энтузиазм.

Фиолетовый – неопределенность, загадочность, непредсказуемость.

Коричневый – напряжение, разочарование, стремление уйти от проблем, усталость.

Черный – беспокойство, бездеятельность, стресс, депрессия.

Серый – апатия, разочарование, усталость.

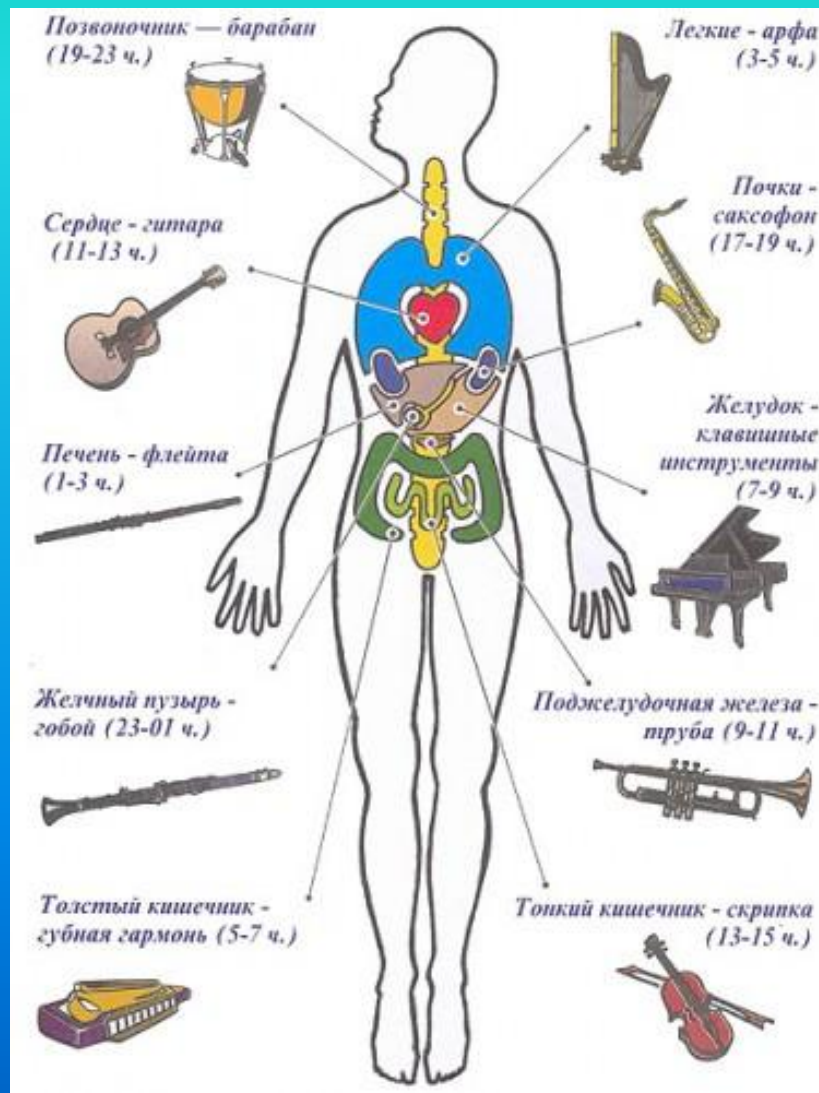
Розовый – беспечность, непосредственность, безответственность.

Голубой – стремление к покою, к гармонии, безынициативность

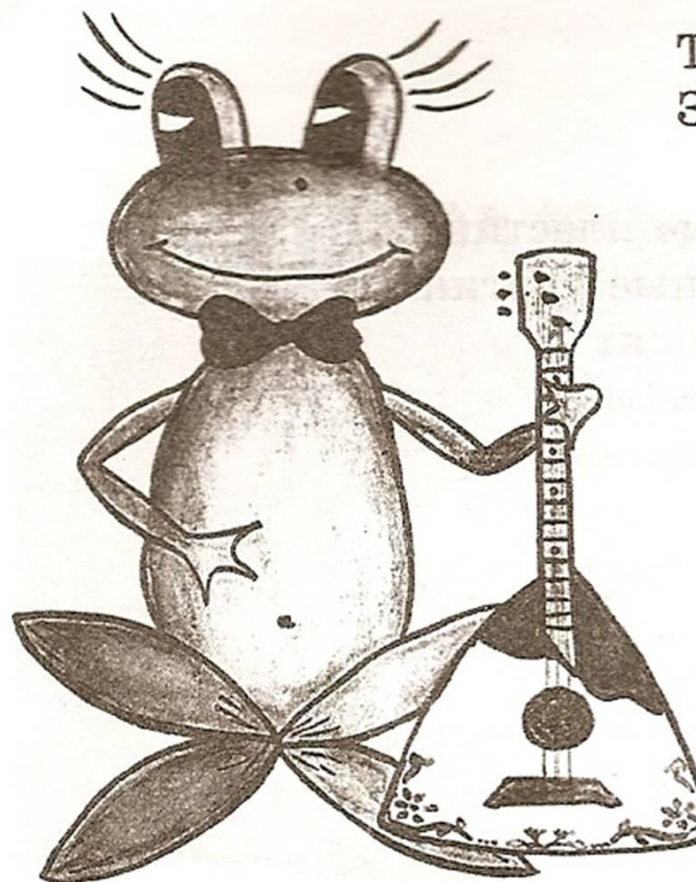
Направление лечебного воздействия музыки зависит не только от ее характера, но и от музыкального инструмента, с помощью которого она исполняется.



Рушель Блаво выявил наиболее благоприятное время суток для “адресного” музыкотерапевтического воздействия на органы человека.



«Музыкальная аптечка»





***Слушайте музыку и будьте здоровы!
Спасибо за внимание!***