



ЖИТТЯ І ТВОРЧІСТЬ БЕТХОВЕНА

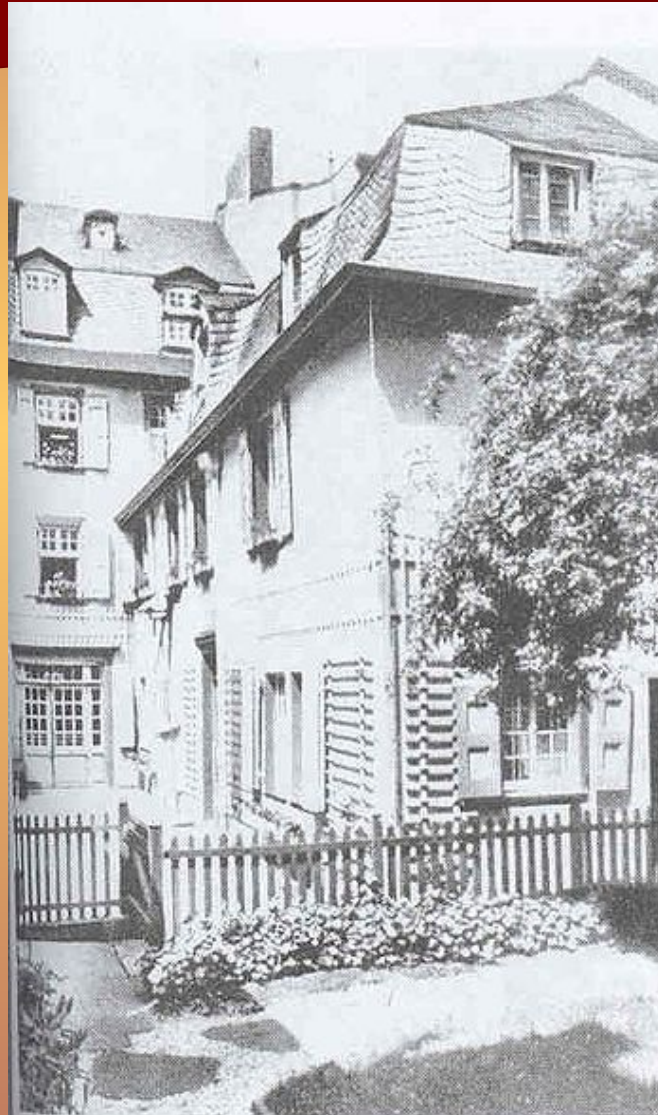
Людвіг ван Бетховен (1770 - 1827)



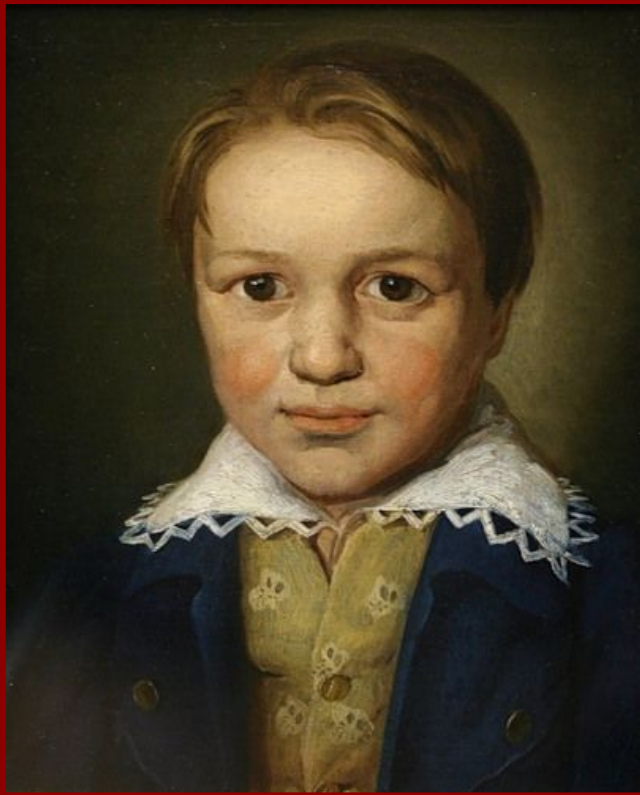
- Великий німецький композитор, диригент і піаніст,
- Найяскравіший представник Віденської класичної композиторської школи

Будинок - музей в Бонні.

Бетховен
народився
в Бонні
в грудні
1770 року.



ДИТИНСТВО



Після смерті діда матеріальне становище сім'ї погіршилося. У дванадцять років він вже працював помічником придворного органіста. Людвігу довелося рано кинути школу, але він вивчив латину, вивчав італійську та французьку, багато читав. Серед улюблених письменників Бетховена - давньогрецькі автори Гомер і Плутарх, англійський драматург Шекспір, німецькі поети Гете і Шиллер.



Бетховен почав складати музику, але не поспішав друкувати свої твори. Багато чого написане в Бонні згодом було їм перероблено. З юнацьких творів композитора відомі три дитячі сонати і кілька пісень.

Пісня – Бабак.



Молоді роки провів у Відні



Бетховен в 30 років

- Уже в перші роки життя у Відні Бетховен завоював славу *піаніста - віртуоза*. Його гра вразила слухачів.
 - Твори Бетховена почали широко видаватися і користуватися успіхом.



Бетховен
складає Шосту
(«Пасторальну»)
симфонію.

Людвіг ван Бетховен

- Автор багатьох творів, що вражають сучасників драматизмом і новизною музичної мови.



- ♪ У їх числі фортепіанні сонати:
- ♪ № 8 («Патетична»),
- ♪ 14 («Місячна»),
- ♪ соната № 21 («Аврора»). 📢

Розквіт творчості



*Джульєтті Гвиччарди
композитор
присвятив свою
«Місячну сонату»*

Хвороба Бетховена

У 1796 році Бетховен починає втрачати слух. У нього розвивається тиніт - запалення внутрішнього вуха, що приводить до дзвону у вухах. За порадою лікарів він надовго усамітнюється в маленькому містечку Хайлігенштадт. Однак спокій і тиша не поліпшують його самопочуття. Бетховен починає розуміти, що глухота невиліковна. У ці трагічні дні він пише лист, який згодом буде названо хайлігенштадтським заповітом. Композитор розповідає про свої переживання, зізнається, що був близький до самогубства

Пізні роки



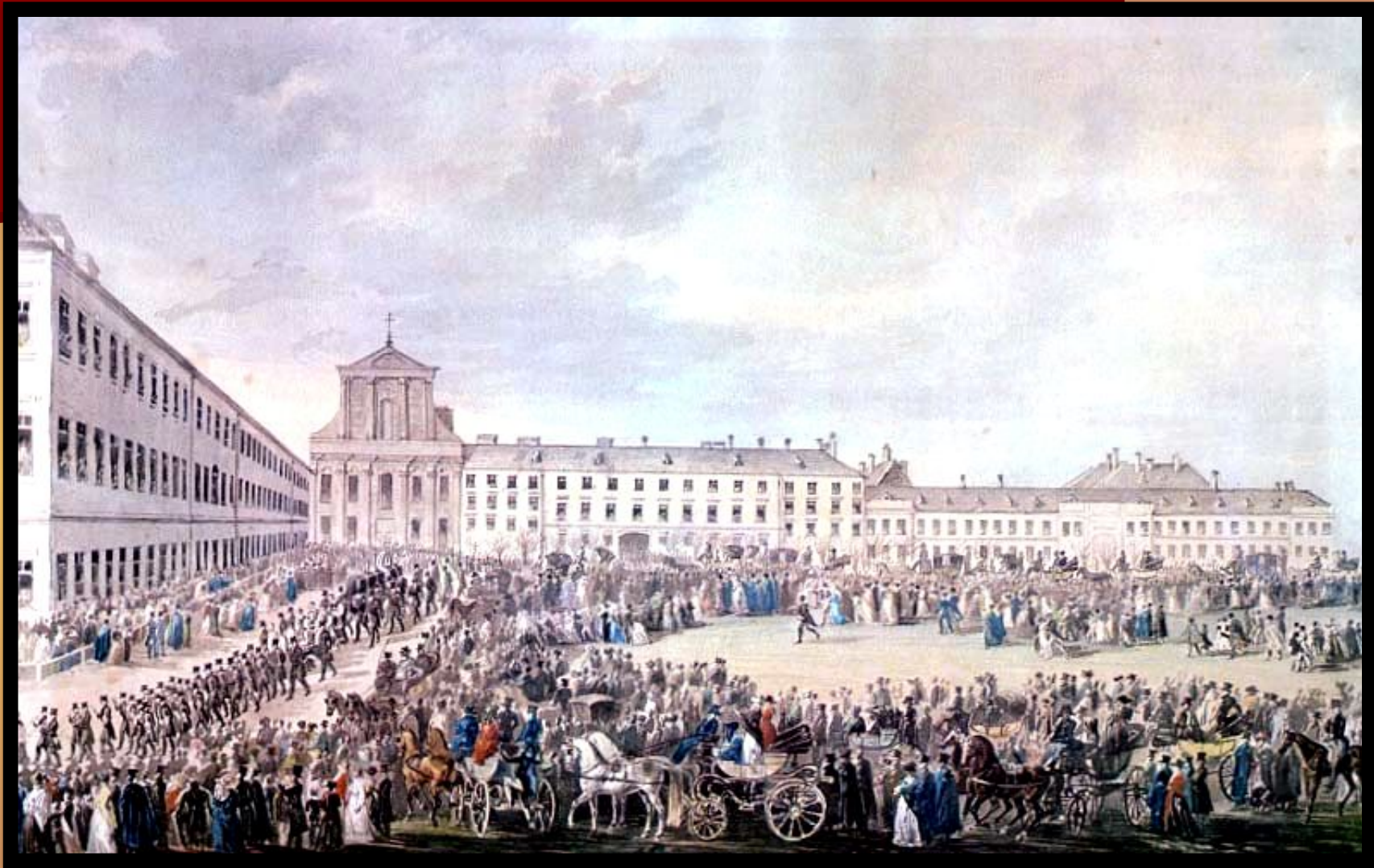
Через глухоту Бетховен рідко виходить з дому, позбавляється звукового сприйняття. Він стає похмурий, замкнутий. Саме в ці роки композитор одне за іншим створює свої найвідоміші твори.

Єдина опера «Фіделіо»



У пізні роки Бетховен працює над своєю єдиною оперою «Фіделіо». Ця опера відноситься до жанру опер «жахів і порятунку». 20 листопада 1805 була представлена опера Бетховена "Фіделіо". Успіх до «Фіделіо» прийшов лише в 1814 році, коли опера була поставлена у Відні, у Празі, в Берліні.

Бетховен помер 26 березня 1827 р.













Урочисті похорони Бетховена у Відні. Понад 20 тисяч осіб йшли за за його труною



**Могила Бетховена.
На центральному
кладовищі Відня,
Австрія**

Основні твори

-  **9 симфоній**
-  **11 увертюр**
-  **16 струнних квіртетів**
-  **5 концертів для фортепіано з оркестром**
-  **Концерт для скрипки з оркестром**
-  **6 тріо для струнних, духових і змішаних складів**
-  **6 юнацьких сонат для фортепіано**
-  **32 сонати для фортепіано (складені у Відні)**
-  **10 сонат для скрипки і фортепіано**
-  **5 сонат для віолончелі та фортепіано**



Дякую за увагу!!!