



Adjektive Gegenteile

*Составила: Ушакова Ольга Юрьевна,
учитель немецкого и английского языков,
МОУ «Лицей №5», г. Железногорска*

Merkt euch! Die Adjektive als Antonyme



lang



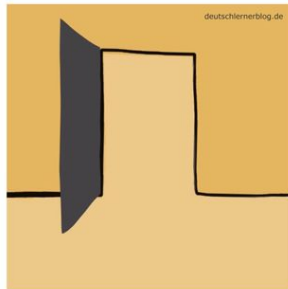
kurz



teuer



billig



offen



geschlossen



hell



dunkel



reich



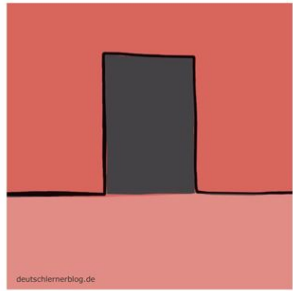
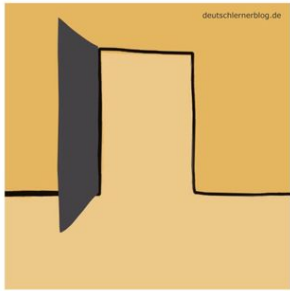
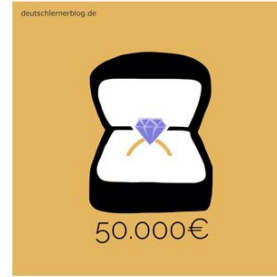
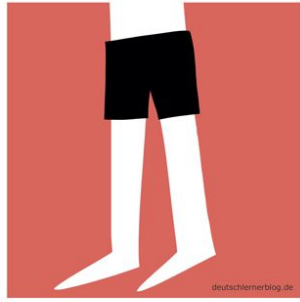
arm

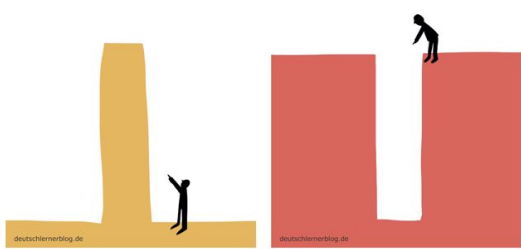


gesund



krank





hoch

tief



frei



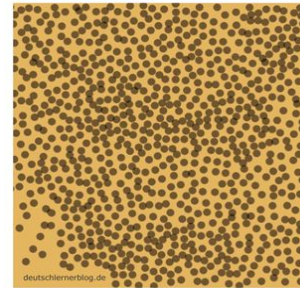
besetzt



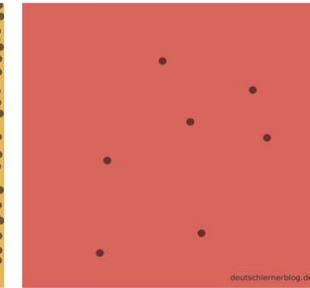
hart



weich



viel



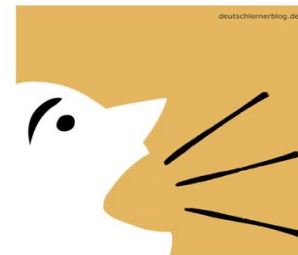
wenig



gesund



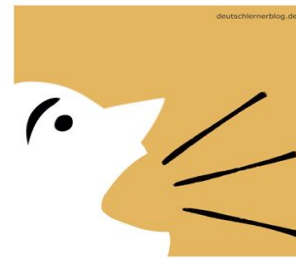
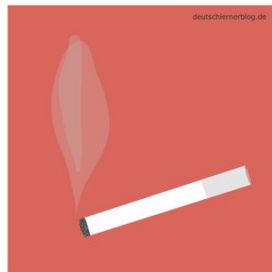
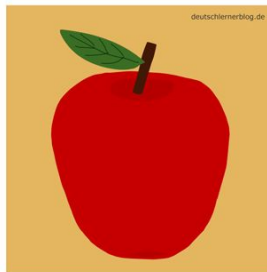
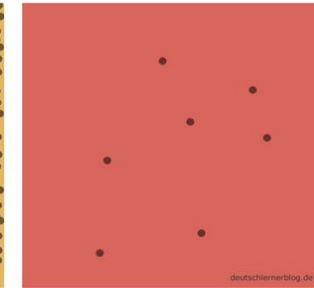
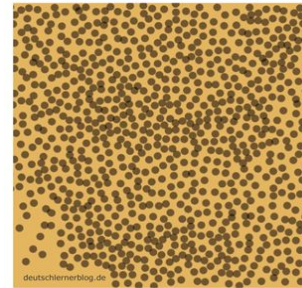
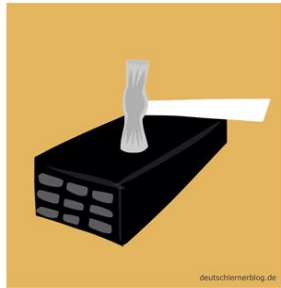
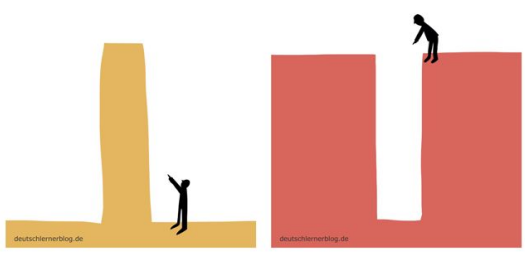
ungesund



laut



leise

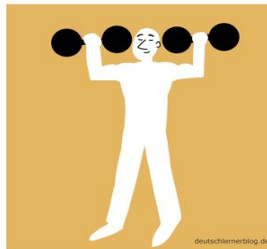




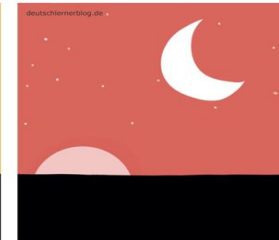
sympathisch unsympathisch



fleißig faul



stark schwach



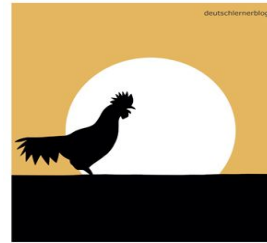
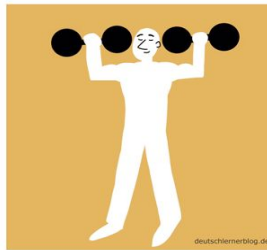
früh spät

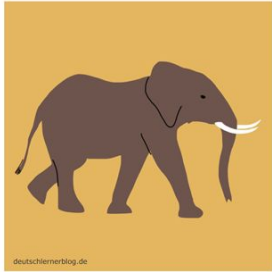


heiß kalt



fröhlich traurig





schwer



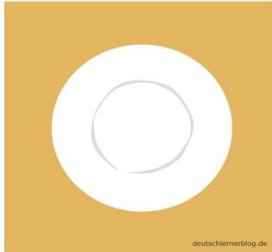
leicht



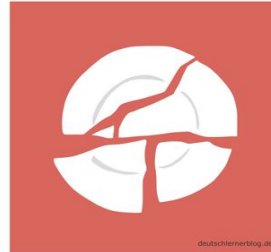
schön



hässlich



ganz



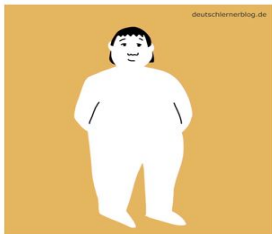
kaputt



weit



nah



dick



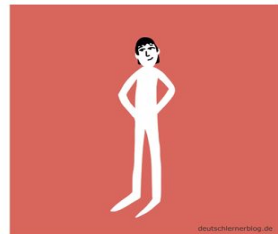
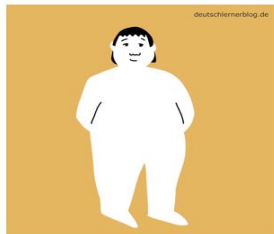
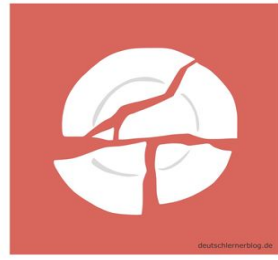
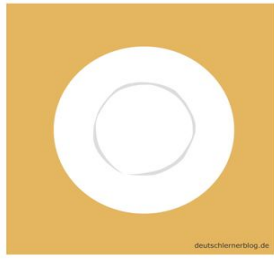
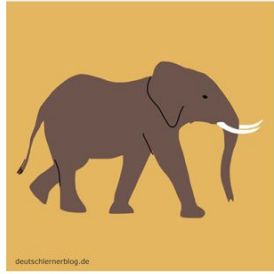
dünn



alt



jung





interessant



langweilig



gut



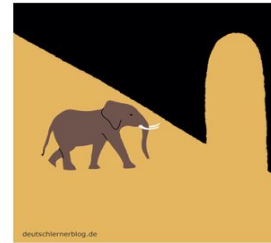
schlecht



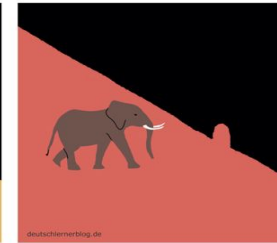
voll



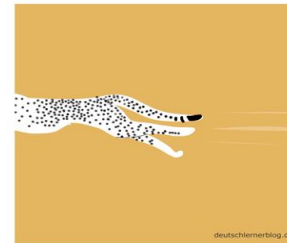
leer



möglich



unmöglich



schnell



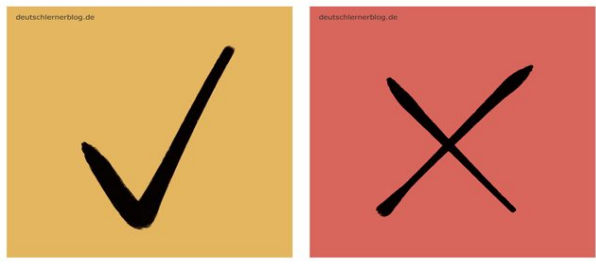
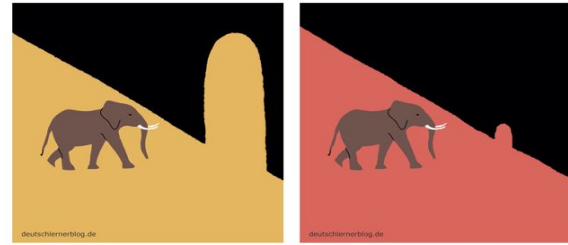
langsam



richtig



falsch





nass



trocken



nett



nicht nett



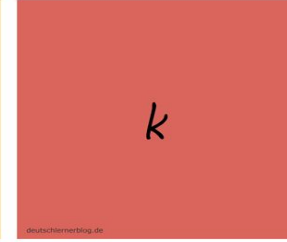
freundlich



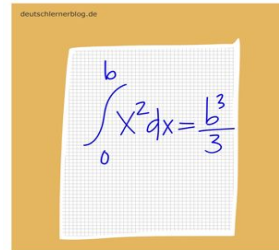
unfreundlich



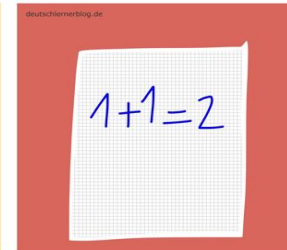
groß



klein



schwer



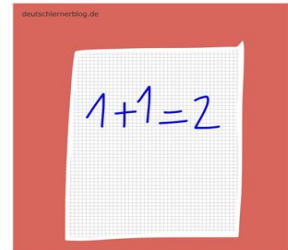
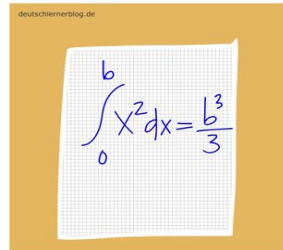
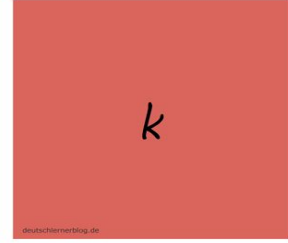
leicht

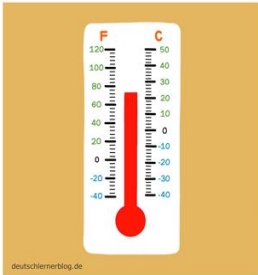


alt

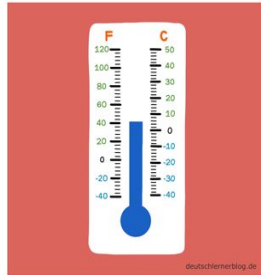


neu





warm



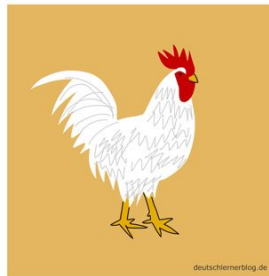
kühl



wichtig



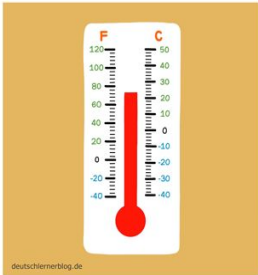
unwichtig



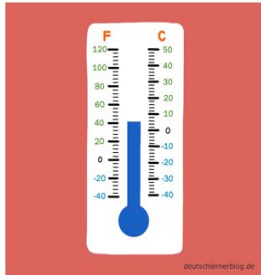
normal



nicht normal



deutschlernblog.de



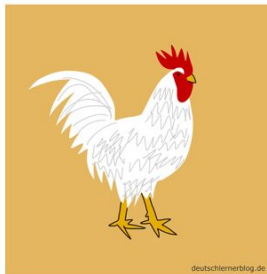
deutschlernblog.de



deutschlernblog.de



deutschlernblog.de



deutschlernblog.de



deutschlernblog.de

	alt wie eine Großmutter		jung wie ein Kind
	dunkel wie die Nacht		hell wie eine Lampe
	hart wie ein Stein		weich wie ein Kissen
	kalt wie Eis		warm wie die Sonne
	klein wie eine Maus		groß wie ein Elefant
	langsam wie eine Schnecke		schnell wie ein Gepard
	nass wie Wasser		trocken wie die Wüste
	schmal wie ein Pfad		breit wie eine Autobahn
	stark wie ein Bär		schwach wie ein Schmetterling
	süß wie eine Erdbeere		sauer wie eine Zitrone

Die Menschengefühle



fröhlich



ängstlich



traurig



wütend



glücklich



unsicher



enttäuscht



böse



erfreut



nutzlos



verzweifelt



hinterlistig



lustig



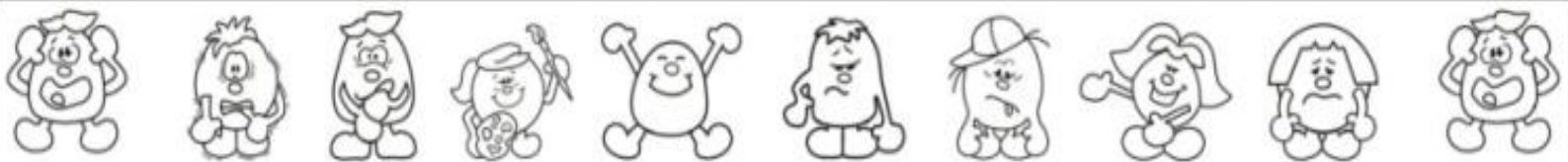
besorgt



unglücklich



schadenfroh
rachelustig



Kannst du die passenden Adjektive einsetzen?

Wenn du **Trauer** empfindest, bist du **traurig**.

Wenn du **Dankbarkeit** empfindest, bist du **dankbar**.

Wenn du **Kummer** empfindest, bist du **bekümmert**.

Wenn du eine **Überraschung** erlebst, bist du **überrascht**.

Wenn du **Eifersucht** empfindest, bist du **eifersüchtig**.

Wenn du **Langeweile** empfindest, bist du **gelangweilt**.

Wenn du **Ungeduld** empfindest, bist du **ungeduldig**.

Wenn du **Einsamkeit** empfindest, bist du **einsam**.

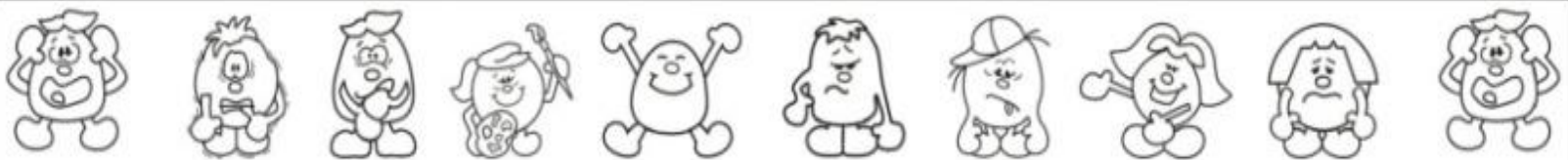
Wenn du **Unglück** empfindest, bist du **unglücklich**.

Wenn du **Ekel** empfindest, bist du **angeekelt**.



Copyright © 2008 GEM Gesundheitsförderungsgesellschaft mit und deren Lizenzgeber. Alle Rechte vorbehalten.





Kannst du die passenden Adjektive einsetzen?



Wenn du **Geduld** hast, bist du _____.



Wenn du die **Schuld** hast, bist du _____.



Wenn du **Gelassenheit** empfindest, bist du _____.



Wenn du **Schwäche** empfindest, bist du _____.



Wenn du mit **Andacht** betest, bist du _____.



Wenn du den **Glauben** an Gott hast, bist _____.



Wenn du **Sicherheit** empfindest, bist du _____.

Wenn du **Angst** empfindest, bist du _____.

Wenn du **Glück** empfindest, bist du _____.

Wenn du **Ärger** empfindest, bist du _____.



Ein Problem ist **groß** oder **klein**,
Mehl dagegen **grob** oder **fein**.

Ein Mensch ist **reich** oder **arm**,
die Temperatur dagegen **kühl** oder **warm**.

Ein Stein ist **leicht** oder **schwer**,
eine Flasche dagegen **voll** oder **leer**.

Ein Film ist **gut** oder **schlecht**,
ein Diamant dagegen **falsch** oder **echt**.

Ein Hund ist **krank** oder **gesund**,
eine Schachtel dagegen **eckig** oder **rund**.

Zwei Dinge sind **anders** oder **gleich**,
ein Bett dagegen **hart** oder **weich**.

Das Wasser im Topf ist **kalt** oder **heiß**,
eine Klaviertaste dagegen **schwarz** oder **weiß**.

Eine Idee ist **klug** oder **dumm**,
ein Nagel dagegen **gerade** oder **krumm**.

Ein Raum ist **dunkel** oder **hell**,
ein Tanz dagegen **langsam** oder **schnell**.

Ein Gesicht ist **braun** oder **blass**,
das Wetter dagegen **trocken** oder **nass**.

Ein Kind ist **müde** oder **wach**,
ein Kaffee dagegen **stark** oder **schwach**.

Ein See ist **trübe** oder **klar**,
eine Aussage dagegen **gelogen** oder **wahr**.

Ein Auto ist **alt** oder **neu**,
Ein Verwalter dagegen **korrupt** oder **treu**.

Ein Ziel ist **nah** oder **weit**,
eine Tür dagegen **schmal** oder **breit**.

Ein Lehrer ist **böse** oder **nett**,
Fleisch dagegen **mager** oder **fett**.

G
e
g
e
n
t
e
i
l
e

deutschdrang.com

Lest die Reime



Die Katze ist reinlich,
eine Verurteilung ist peinlich.



Die Dame ist schick,
die Burgmauern sind dick.



Das Messer ist scharf,
das Mädchen ist brav.



Der Vater ist gerecht,
der Kranke fühlt sich schlecht.



Das Kunststück ist riskant,
der Clown ist amüsant.



Der Ritter ist verwegen,
das Mädchen ist verlegen.



Nägel werden rostig,
im Winter ist es frostig.



Lest die Reime



Der Füller schreibt blau,
die Uhr geht genau.



Das Frühstück macht satt,
der Fisch ist platt.



Der Korb ist leer,
der Koffer ist schwer.



Der Opa ist matt,
die Haare sind glatt.



Der Brand ist grässlich,
die Hexe ist hässlich.



Das Baby ist niedlich,
am Strand ist es friedlich.



Die Berge sind steil,
das Glas ist heil.



Merkt euch! Die Adjektive als Antonyme

satt	hungrig
sauber	schmutzig
sauer	süß
schlank	dick
schlecht	gut
schmal	breit
schmutzig	sauber
schnell	langsam
schön	hässlich
schwach	stark
schwarz	weiß
schwarz/weiß	bunt
schwer	einfach
schwer	leicht
spitz	stumpf
stark	schwach
still	laut
stumpf	spitz
süß	sauer

teuer	billig
tief	flach
traurig	lustig
trocken	feucht
trocken	nass

unbekannt	bekannt
ungeduldig	geduldig
verschlossen	offen

voll	leer
------	------

wach	müde
warm	kalt
weich	hart
weiß	schwarz
weit	eng

GEGENSÄTZE

ÜBUNGEN



schwer



leicht



heiß



kalt



schön



hässlich



langsam



schnell



trocken



nass



stark



schwach



weich



hart



jung



alt



offen



geschlossen



dick



mager



sauber



schmutzig



satt



hungrig



gut



schlecht



reich



arm



hoch



niedrig



groß



klein



fröhlich



traurig



oben



unten

Macht die Rückübersetzung

arm böse
gut blind krank
einheimisch fremd blond
kriminell schön
selbständig deutsch tot
freiwillig arbeitslos
alt obdachlos
bekannt ledig
dumm
klein

Интернет-ресурсы

- https://deutschlernerblog.de/wp-content/uploads/2016/03/Adjektive_mit_Bildern_Deutsch_lernen_deutschlernerblog.jpg
- <http://deutschdrang.com/dir/wp-content/uploads/2014/08/adjectives-gegenteile-comp.jpg>
- <http://www.deutsch-best.ru/FB/Laune.jpg>
- http://www.medienwerkstatt-online.de/lws_wissen/bilder/19097-1.jpg
- https://medienwerkstatt-online.de/lws_wissen/bilder/19092-1.jpg
- <http://deutschdrang.com/dir/wp-content/gallery/vocabulary-expansion/adjective-opposites-2.jpg>
- https://medienwerkstatt-online.de/lws_wissen/bilder/19972-1.jpg
- <http://deutsch-als-fremdsprache-grammatik.de/DaF/Adjektive/Adjektive-6.jpg>
- http://www.medienwerkstatt-online.de/lws_wissen/bilder/19966-1.jpg
- <https://s-media-cache-ak0.pinimg.com/736x/06/da/37/06da374b5755838fef8a8b94ebab0e34.jpg>
- <http://4.bp.blogspot.com/-7k7bme1pqK0/VRpyQkC3HSI/AAAAAAAABS8/ocwvkiRC2sg/s1600/adjektive.png>



Auf Wiedersehen