



Wie gut kennen Sie Brandenburg?



LAND BRANDENBURG

Brandenburg ist das Ausflugsziel der Berliner.
Rund um die Bundeshauptstadt gelegen bietet
seine unberührte und waldreiche Natur Erholung pur



Potsdam

Rathenow

Cottbus

Wie heißt die Landeshauptstadt
von Brandenburg?



Die Landeshauptstadt von Brandenburg heißt
Potsdam. Hier leben rund 173.000 Einwohner




Rund 4,05 Millionen

Rund 1,8 Millionen

Rund 2,5 Millionen

Wie viele Einwohner leben in Brandenburg?



Brandenburg gehört
mit rund 2,5 Millionen
Einwohnern zu den
bevölkerungsärmsten
Bundesländern
in Deutschland



Pferd

Löwe

Adler

Welches Tier ist auf dem Wappen
von Brandenburg zu sehen?



Schon bei den Römern war der Adler ein Symbol staatlicher Ordnung und Reichsgewalt.

Später erschien er auch auf dem deutschen Kaiserwappen und dem der Mark Brandenburg




Streusandbüchse

Flachlandtirol

Grashopperland

Wie wird Brandenburg scherzhaft genannt?

A landscape photograph showing a misty or foggy scene. In the foreground, there are several trees, some with yellowing leaves, suggesting autumn. A dark, rectangular structure, possibly a building or a large tent, is partially visible through the mist. The sky is filled with heavy, dark blue and grey clouds, with some lighter patches where the sun might be breaking through. The overall atmosphere is somber and atmospheric.

Schon vor Jahrhunderten wurde die Mark Brandenburg wegen ihrer kargen, sandigen Böden als "Streusandbüchse" bezeichnet



Schloss Ribbeck

Schloss Sanssouci

Schloss Brandenburg

Wie heißt dieses Gebäude?



Es ist das Wahrzeichen Brandenburgs:
Schloss Sanssouci in Potsdam.

Der preußische König Friedrich II. ließ es Mitte
des 18. Jahrhunderts im Stil des Rokoko errichten



Hochseilgarten

Filmstudios

Interaktives Technikmuseum

Was befindet sich in Babelsberg?

In Potsdam-Babelsberg werden seit 1912 weltbekannte Filme produziert, darunter auch „Metropolis“ und „Cloud Atlas“. Besucher können im Filmpark einen Blick hinter die Kulissen werfen





Oder-Neiße-Radweg

Isar-Radweg

Weser-Radweg

Welcher Radweg führt durch Brandenburg?



Der Oder-Neiße-Radweg begleitet die namensgebenden Flüsse 630 Kilometer lang durch Tschechien und Deutschland. In Brandenburg führt er an Frankfurt/Oder vorbei



Theodor Fontane

Hermann Hesse

Friedrich Schiller

Welcher berühmte Schriftsteller schrieb
über Brandenburg?



Theodor Fontane wurde in Neuruppin geboren und verbrachte dort einen Großteil seines Lebens.

Er schrieb das Werk

"Wanderungen durch die Mark Brandenburg"

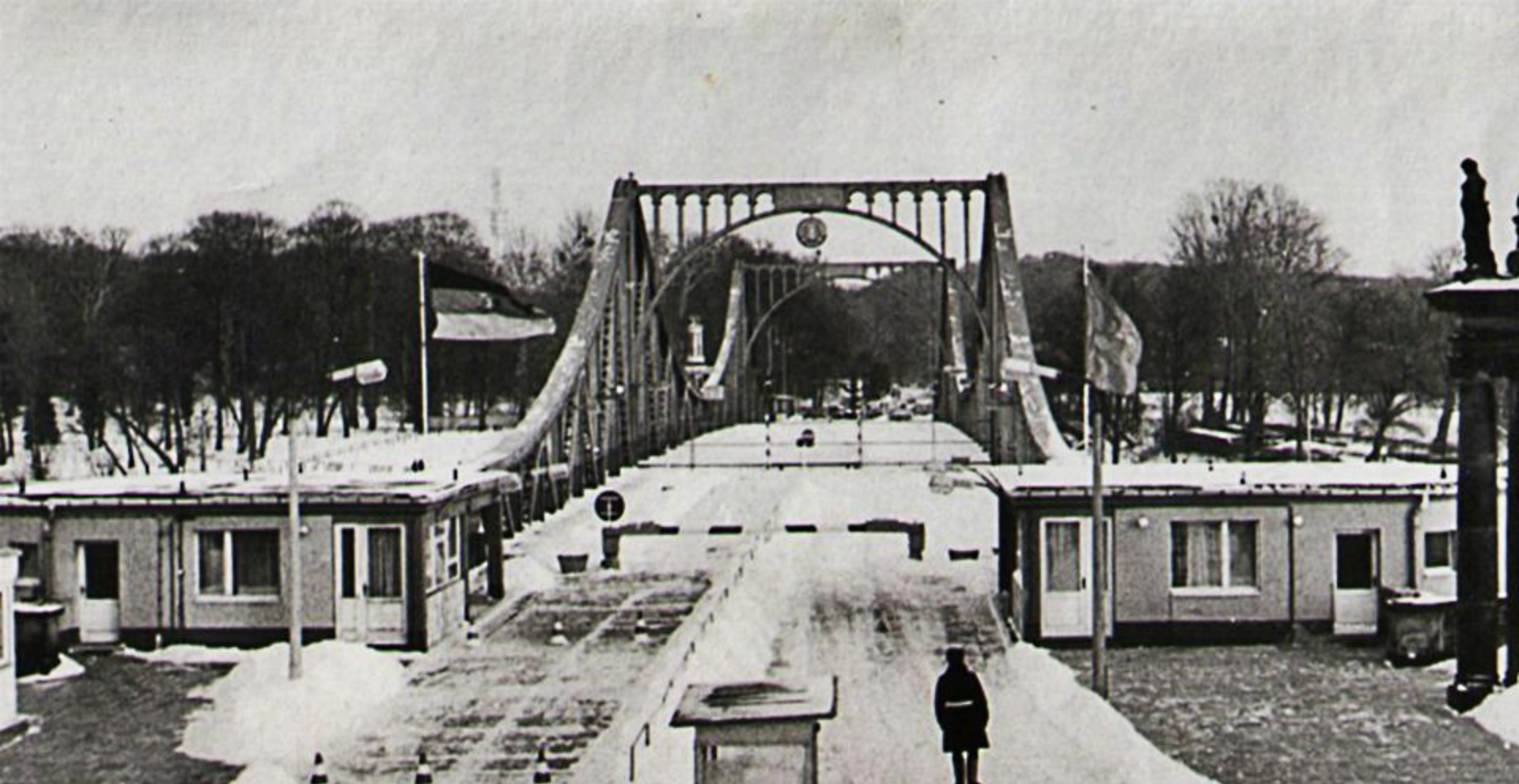


Agenten ausgetauscht wurden

Bungee Jumping erlaubt ist

Actionfilme gedreht werden

Die Glienicker Brücke zwischen Potsdam und Berlin ist bekannt, weil hier...



Während des Kalten Krieges verlief die Berliner Mauer genau über der Glienicker Brücke. Deshalb fanden hier spektakuläre Agenten-Austauschaktionen zwischen Ost und West statt

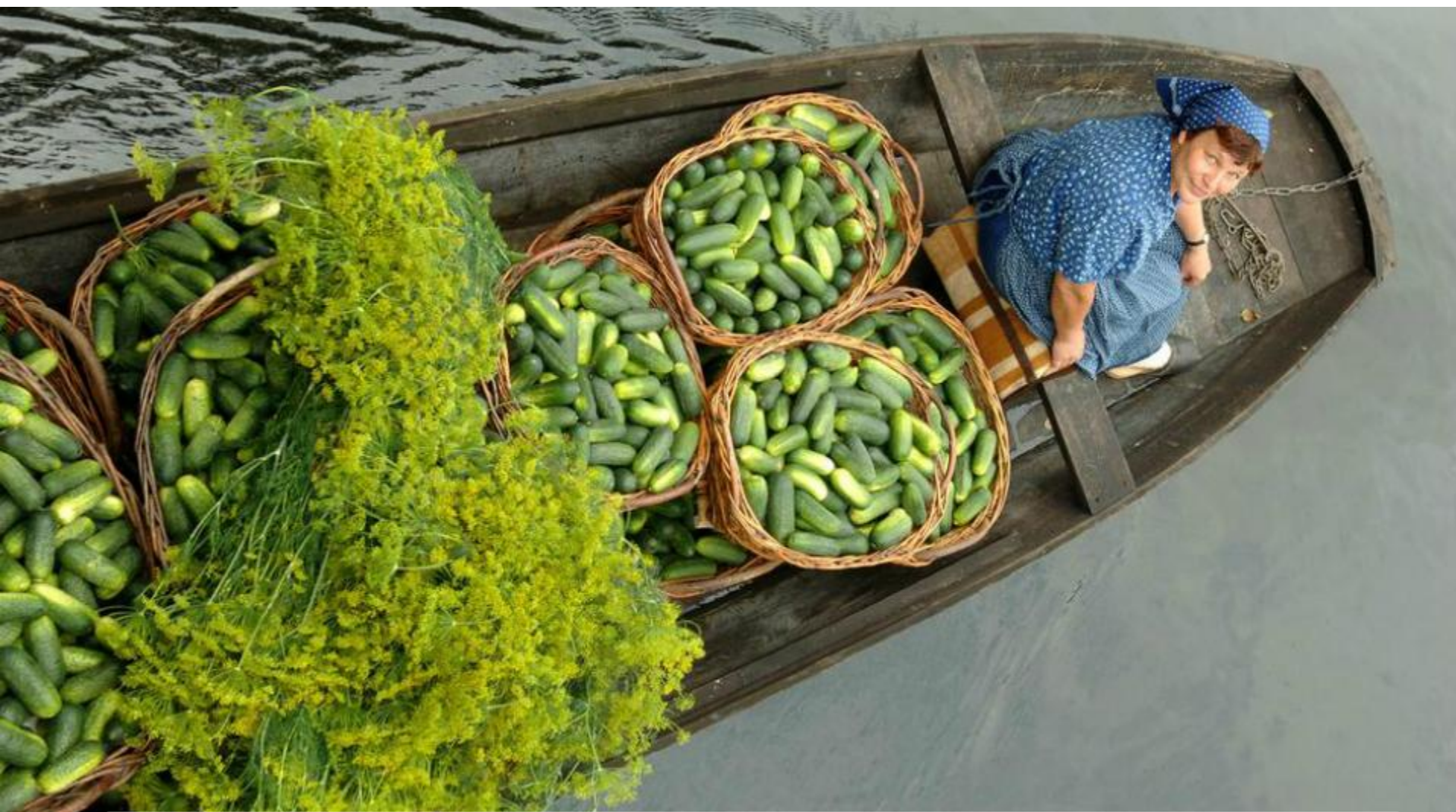


Spreewälder Äpfel

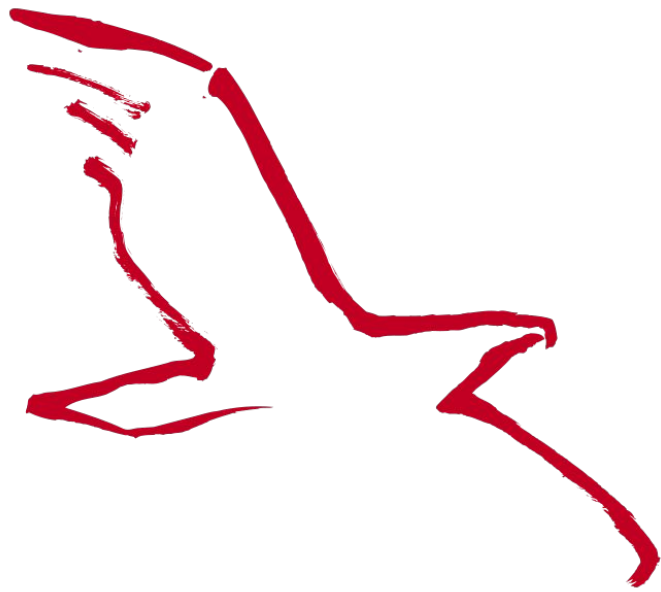
Spreewälder Gurken

Spreewälder Tomaten

Wofür ist der Spreewald bekannt?



Im feuchten humusreichen Boden des Spreewalds wachsen die knackigen kleinen Gurken. Mit verschiedenen Gewürzen im Glas eingelegt gilt die Spreewälder Gurke als Spezialität



Sie sind Brandenburg-Experte.
Vielen Dank fürs Mitspielen!



Alles Gute!