


Präsentation

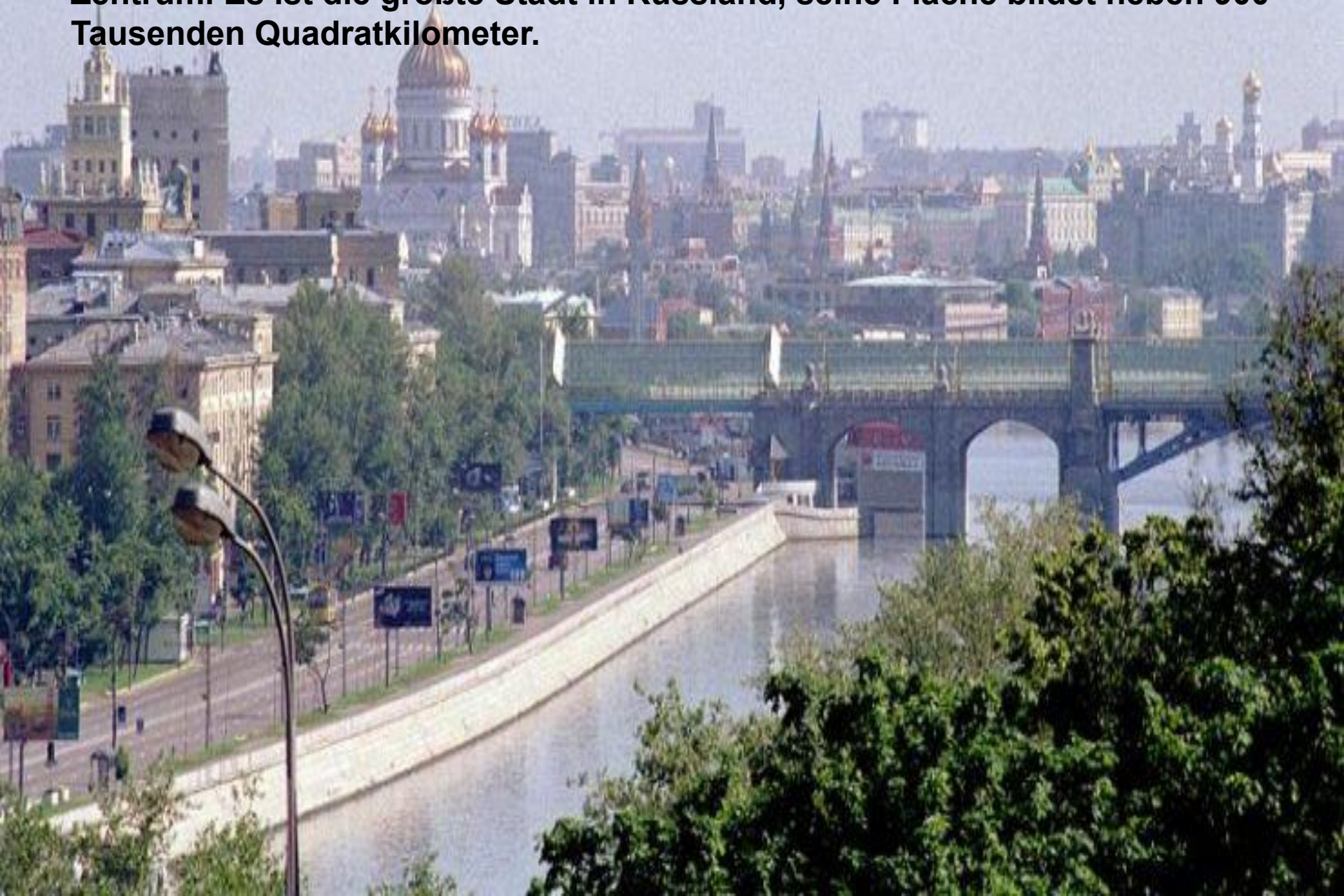
**Moskau ist die Hauptstadt
der Russischen Föderation**

Stupina Tatjana

Pensa

A nighttime photograph of St. Basil's Cathedral in Moscow, Russia. The cathedral is illuminated with warm yellow lights, and several blue spotlights beam down from above, creating a dramatic effect. The sky is dark with some clouds. In the foreground, a large crowd of people is visible, and a street sign for 'Pensa' is partially visible. To the left, the Spasskaya Tower of the Moscow Kremlin is also visible, illuminated with warm lights. To the right, a large, multi-story building with many windows is lit up.

Moskau ist die Hauptstadt Russlands, administratives und politisches Zentrum. Es ist die größte Stadt in Russland, seine Fläche bildet neben 900 Tausenden Quadratkilometer.



**Die Stadt war von Fürsten
Jurij Dolgorukij gegründet
und war in den Chroniken in
1147 zum ersten Mal erwähnt.**



**In 16. Jahrhundert wurde
während der Regierung Iwans
Grosnij Moskau eine Hauptstadt
des Moskauer Fürstentums.**



**Im 18. Jahrhundert hat
Pjotr Welikij die
Hauptstadt zu Sankt
Petersburg verlegt, aber
Moskau blieb ein Herz
Russlands.**





**Während des
Krieges 1812 war
die Stadt verbrannt,
aber zu Ende 19.
Jahrhunderts war
Moskau wieder
hergestellt.**

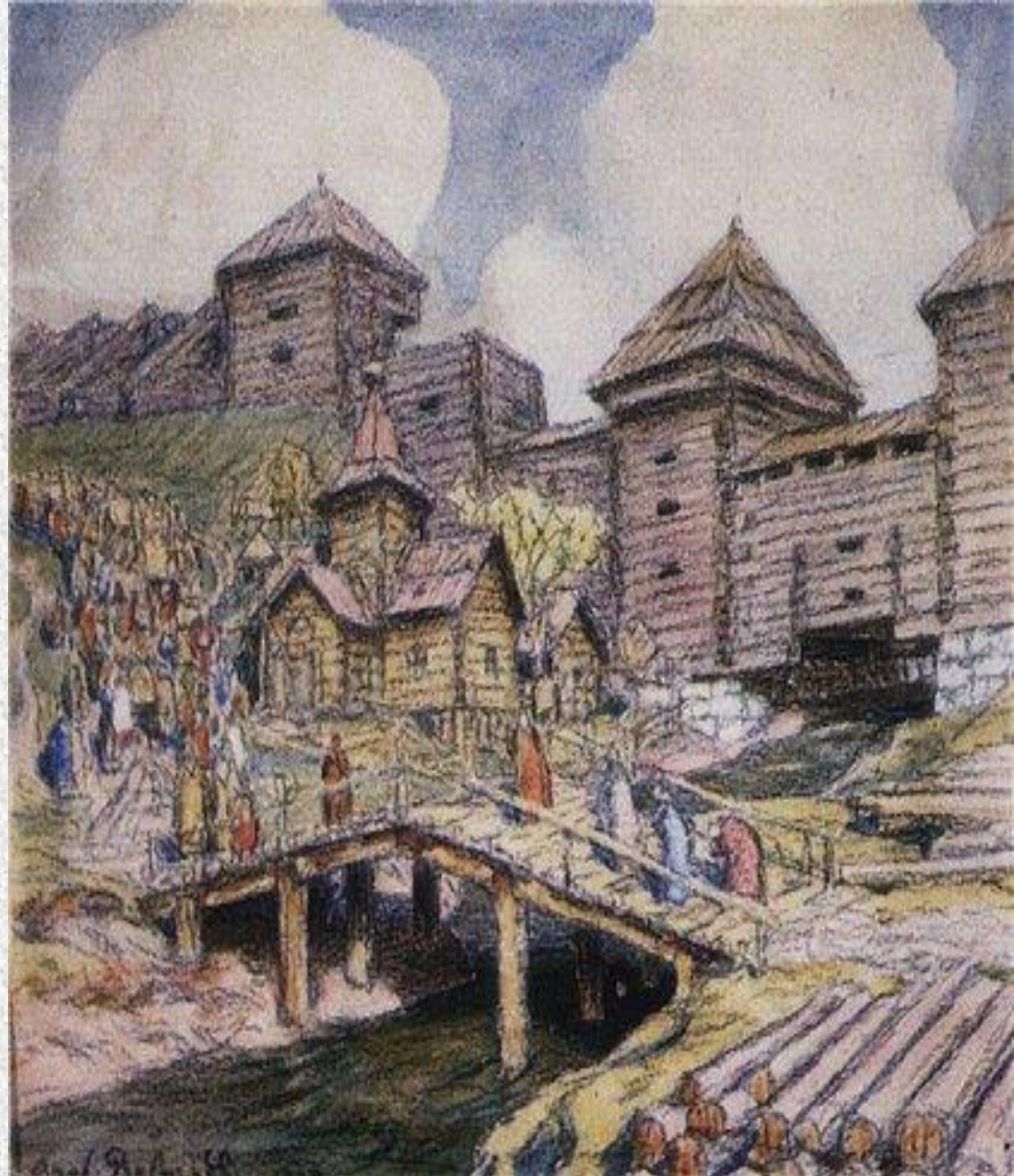
**Moskau ist die Stadt der
Wissenschaft und der
Bildung. Hier befindet sich
mehr 80 Institute und
Universitäten.**




**Moskau ist durch die
schönen alten Kathedralen,
den Kirchen und den Klöstern
berühmt.**



Moskau ist durch die Museen auch berühmt. Populärste von ihnen sind die Tretjakowski Gemäldegalerie und das Puschkin-Museum der darstellenden Künste.





Der Spasski Turm des Kremls ist das Symbol Russlands und Moskaus. Sie hat die berühmte Uhr - die Turmuhr mit der Glockenspiel.

**Hinter der
Kremlwand
befinden sich der
Rote Platz, die
Kathedrale
Wassilijs
Glückselig, das
Mausoleum Lenins
und das Denkmal
Minin und
Posharski.**

