

An open book with a blue cover is shown from a top-down perspective. The pages are white and feature a multiple-choice test with rows of questions and options labeled A through F. A black pencil with a sharpened lead tip lies diagonally across the bottom right of the page. The background is softly blurred, focusing attention on the book and pencil.

ერთიანი ეროვნული გამოცდები 2016

ზოგადი უნარები

პირველადი სტატისტიკური ანალიზი



ზოგადი უნარები

	I ვარიანტი	II ვარიანტი	III ვარიანტი	IV ვარიანტი
დარეგისტრირებულ აბიტურიენტთა რაოდენობა	7245	9576	9649	9460
გამოცხადებულ აბიტურიენტთა რაოდენობა	7008	9264	9341	9203
გამოცდაზე დაფიქსირებული მაქსიმალური ქულა*	78 (1)	78 (2)	79 (1)	79 (1)
საშუალო ქულა	38,55	36,86	36,59	37,51
საშუალო სირთულე	48,19	46,07	45,74	46,89

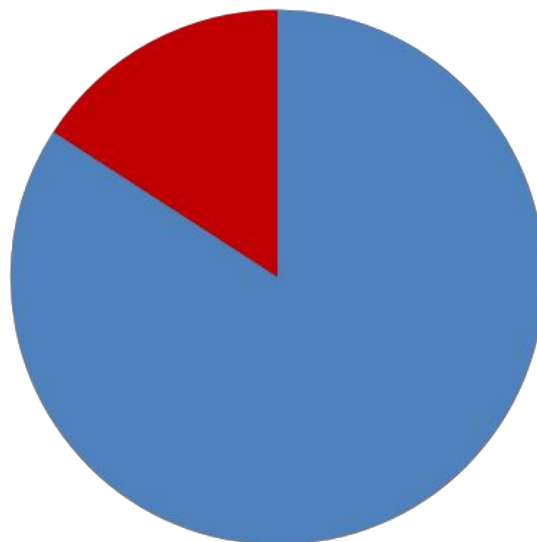
* ტესტის მაქსიმალური ქულა - 80

ტესტის I ვარიანტი მომზადდა აზერბაიჯანულ, სომხურ, რუსულ და ინგლისურ ენებზე. ტესტი ამ ენებზე შეასრულა 2232-მა აბიტურიენტმა. აქ წარმოდგენილია მხოლოდ ქართულენოვანი ვერსიის სტატისტიკური ანალიზი.

მინიმალური კომპეტენციის ზღვარი

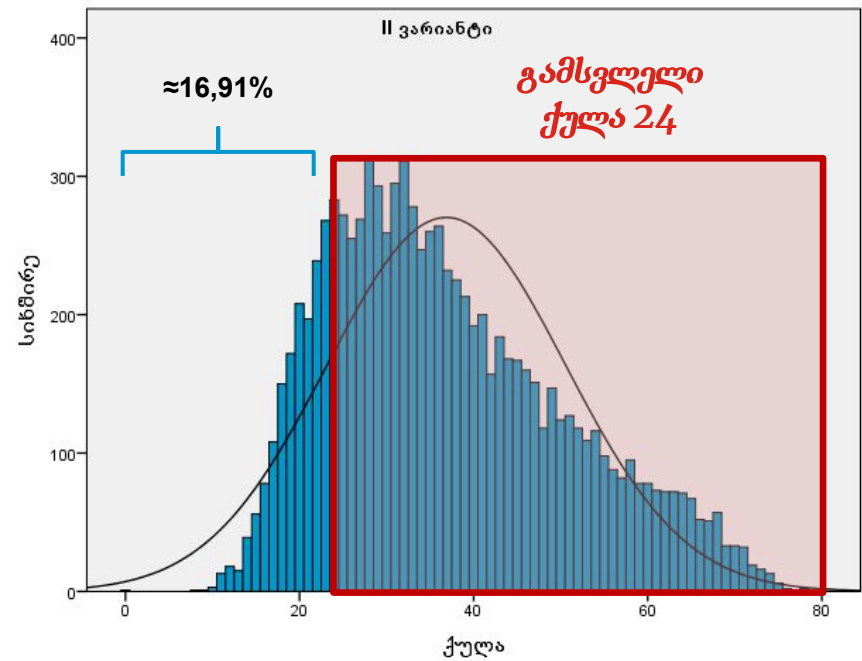
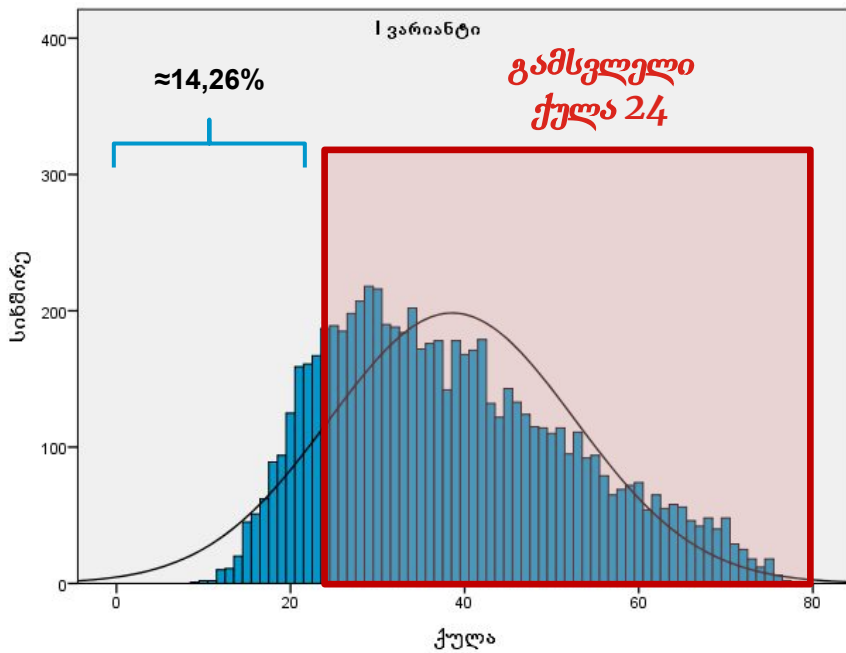
	I ვარიანტი	II ვარიანტი	III ვარიანტი	IV ვარიანტი
მინიმალური კომპეტენციის ზღვარი გადალახა *	85,74%	83,09%	84,91%	83,16

* მინიმალური კომპეტენციის ზღვარი - გამსვლელი ქულა I, II და IV ვარიანტებში - 24, III ვარიანტში - 23.

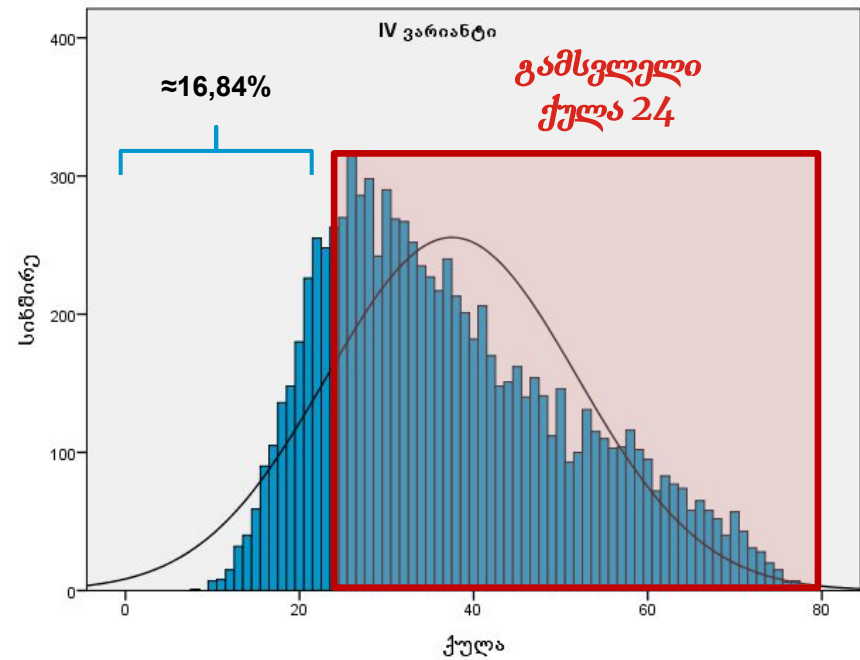
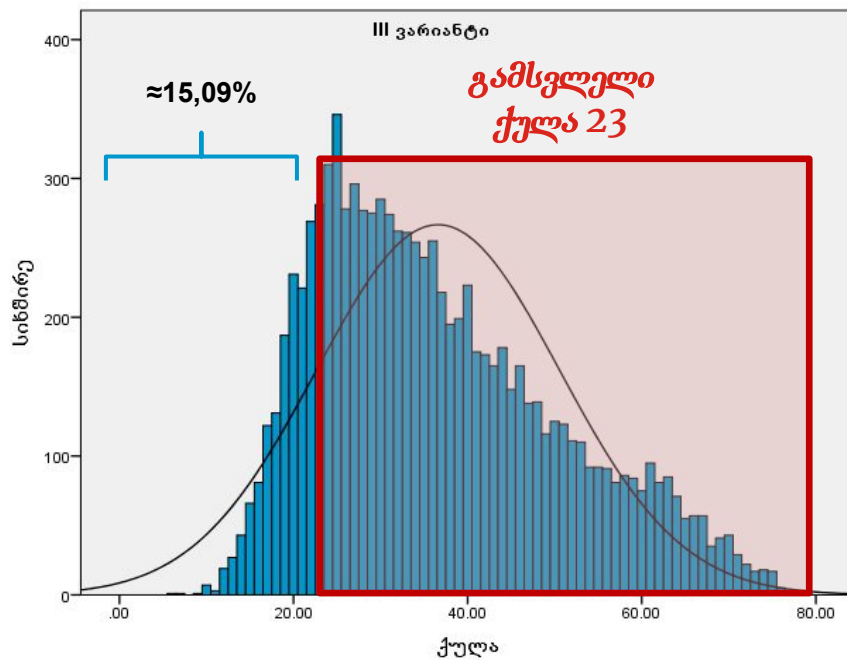


ზოგადი უნარების ოთხივე ვარიანტში მინიმალური კომპეტენციის ზღვარი გადალახა აბიტურიენტთა 84,13%-მა.

სიხშირეთა განაწილება ქულების მიხედვით



სიხშირეთა განაწილება ქულების მიხედვით

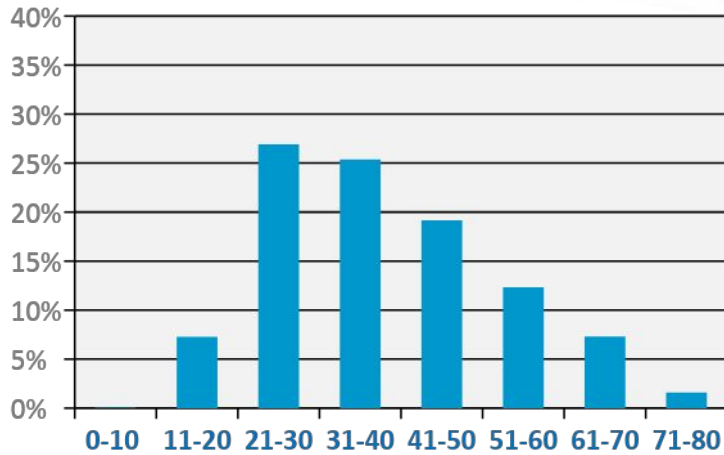


სიხშირეთა განაწილება ქულების მიხედვით

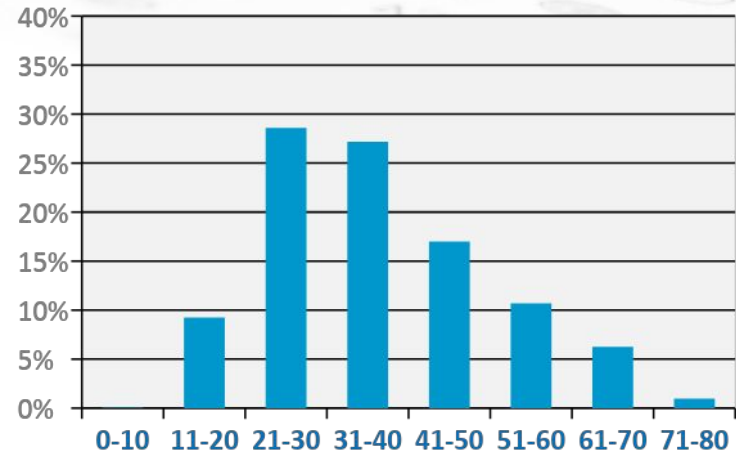
	I ვარიანტი	II ვარიანტი	III ვარიანტი	IV ვარიანტი
0-20 ქულა	7,31%	9,32%	9,85%	8,92%
21-40 ქულა	52,29%	55,75%	55,90%	54,29%
41-60 ქულა	31,51%	27,69%	26,41%	28,24%
61-80 ქულა	8,89%	7,24%	7,84%	8,55%

სიხშირეთა განაწილება

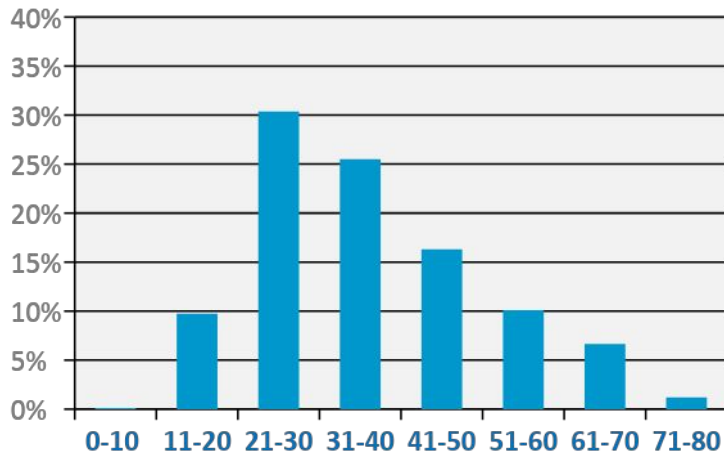
I [?][?][?][?][?][?][?][?]



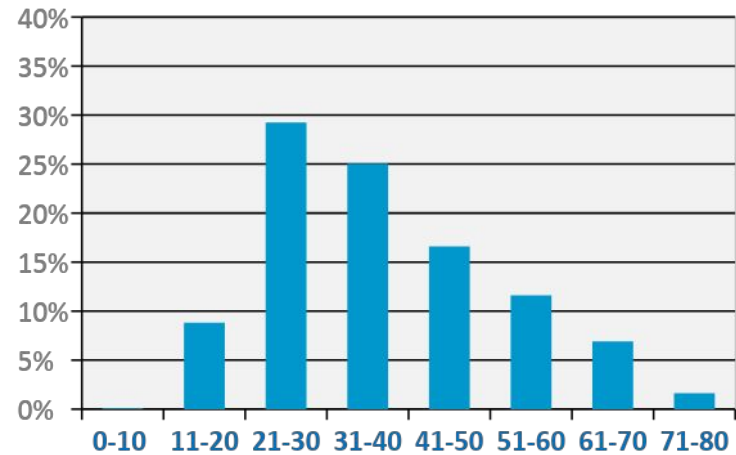
II [?][?][?][?][?][?][?][?]

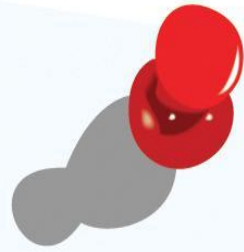


III [?][?][?][?][?][?][?][?]



IV [?][?][?][?][?][?][?][?]





შეფასებისა და გამოცდების
ეროვნული ცენტრი გისურვებთ
წარმატებას!

