

**ОТКУДА К НАМ
ПРИХОДИТ ШОКОЛАД?**

Шоколад делают из плодов
шоколадного дерева (теобромона)



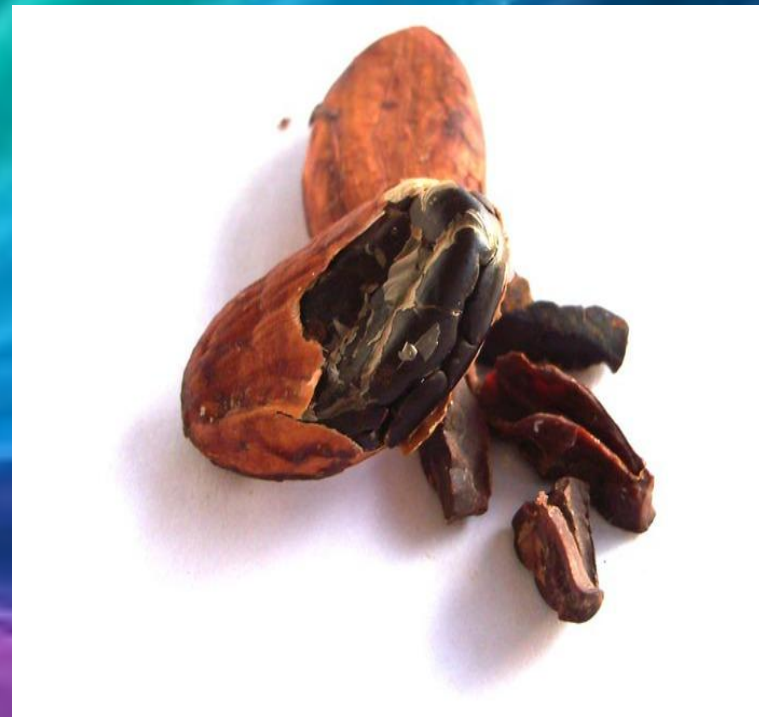
Цветки на шоколадном дереве
растут прямо на стволе



Плоды шоколадного дерева
похожи на дыни или огурцы



Внутри плода созревают какао-бобы



Какао-бобы сушат и перемалывают



Получается какао-порошок



Какао-порошок отправляют на кондитерскую фабрику



Заливают в специальные формы








Впервые в Европу
шоколад привёз
путешественник
Эрнандо Кортес.
Вначале вкусное
лакомство не
понравилось, так
как его готовили без
сахара и он был
горьким.



Памятник
шоколаду в
городе Покров
Владимирской
области



A circular arrangement of various chocolates and candies, including round chocolates, truffles, and rectangular pieces, surrounding a central white area with text.

**Всемирный
день шоколада
– 11 июля.**