

МБУ ДО ДПШ им. Н.И.Филоненко г. Сальска



Командный туристский практикум «ТУРИСТСКИЙ КАЛЕЙДОСКОП»

2019 г.

27 сентября – всемирный день туризма



1. Конкурс «Секреты походного рюкзака»

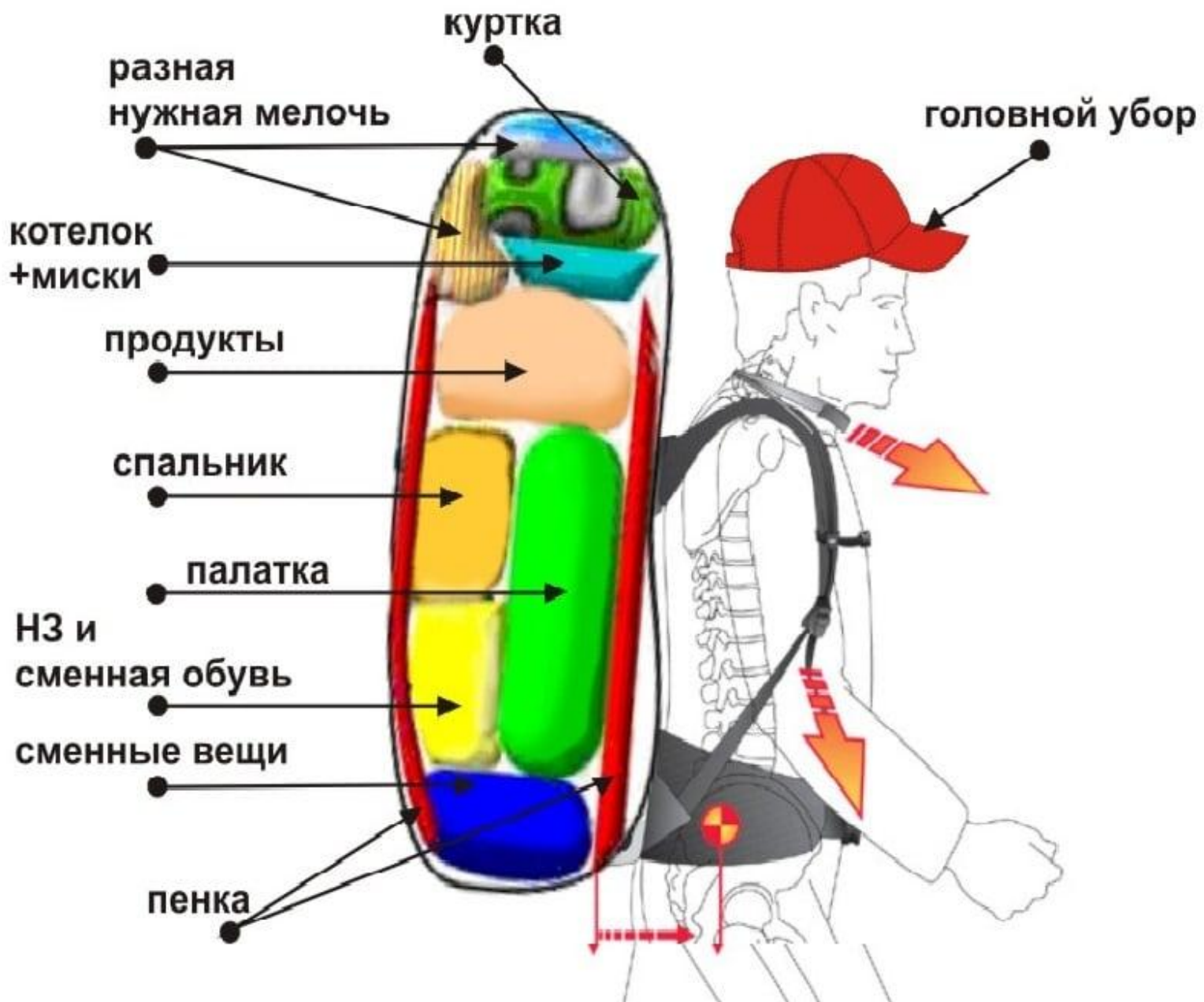




В рюкзак:

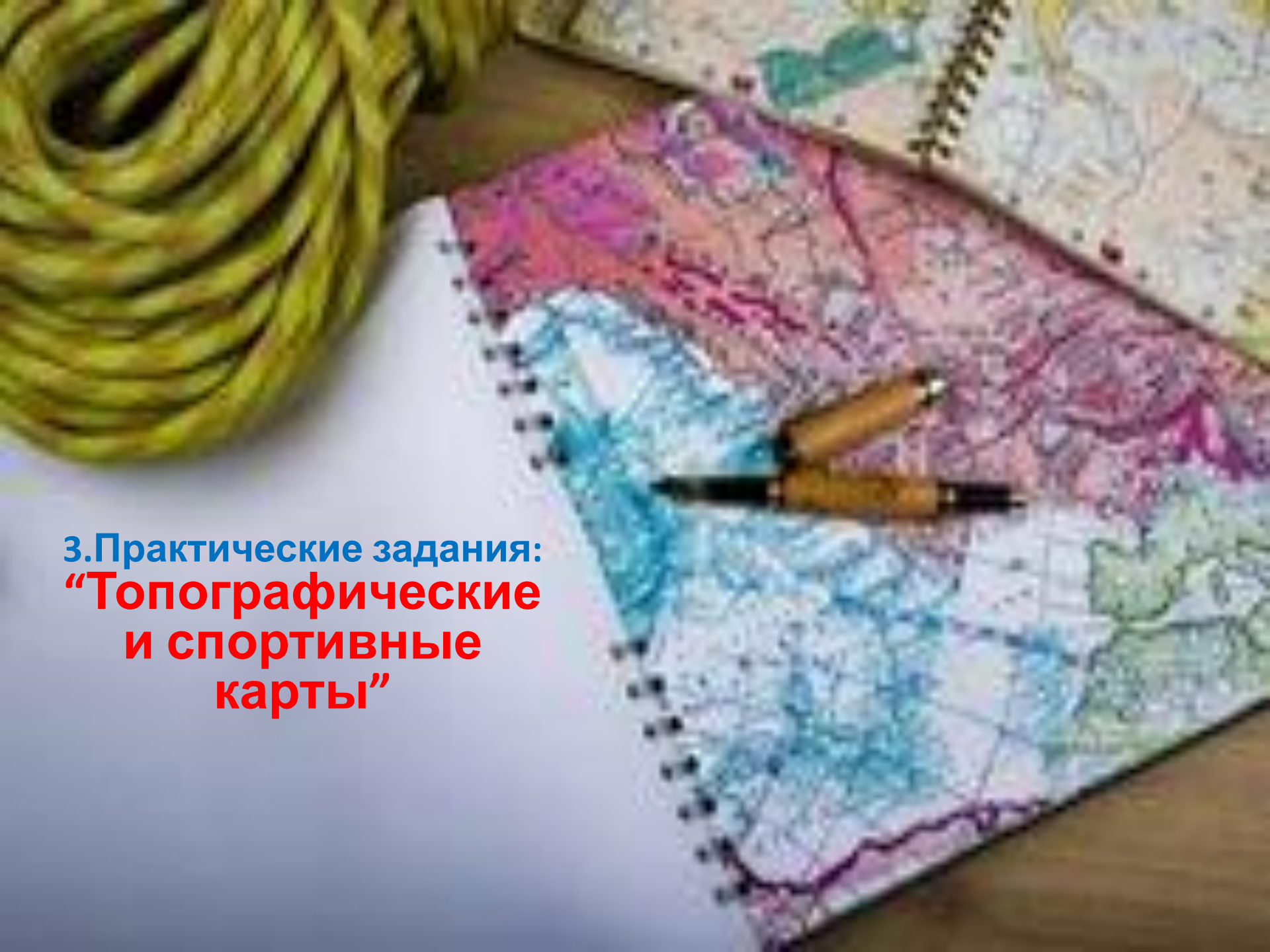


Укладка рюкзака



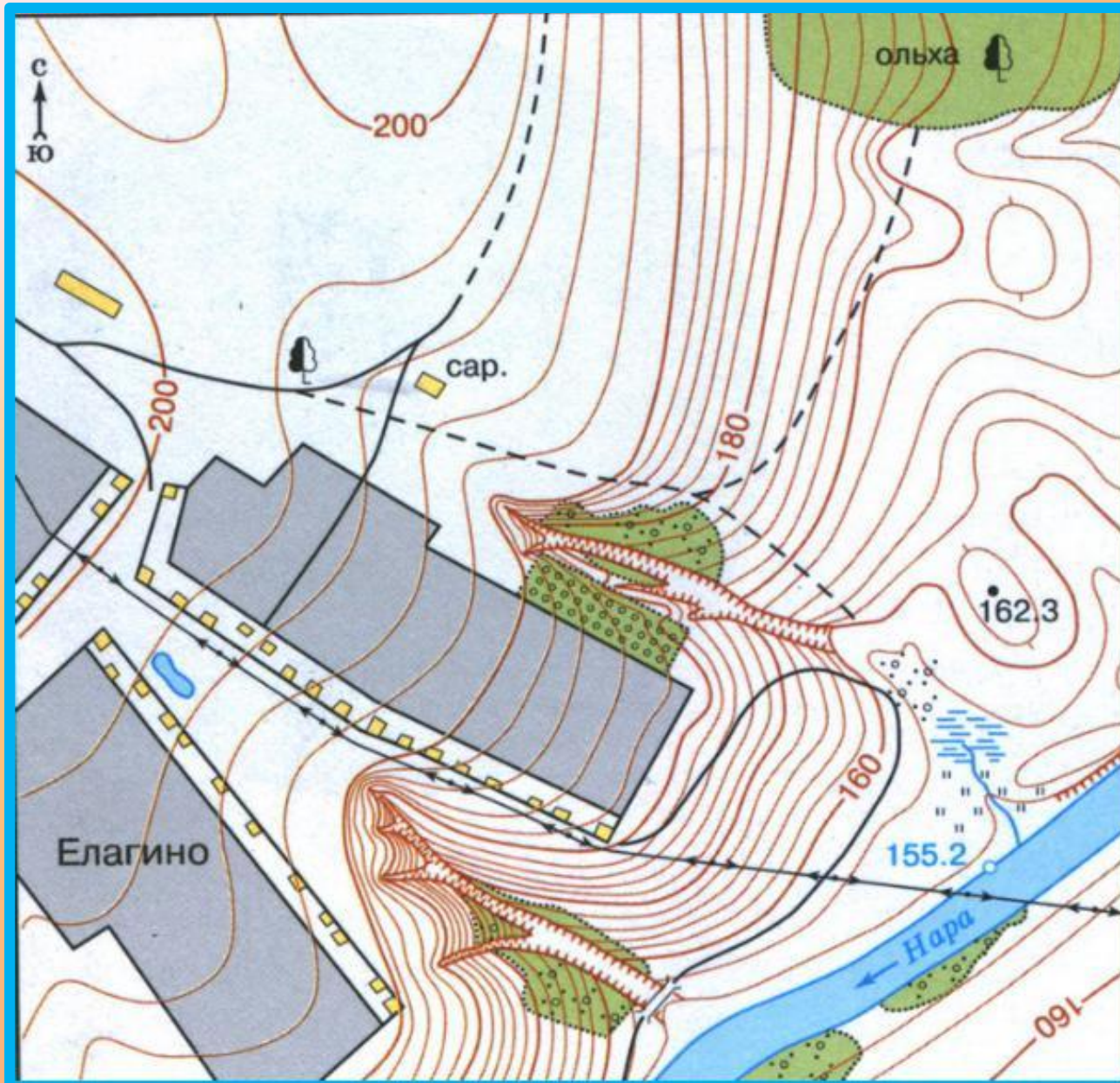
2.Игра «Прогноз погоды»



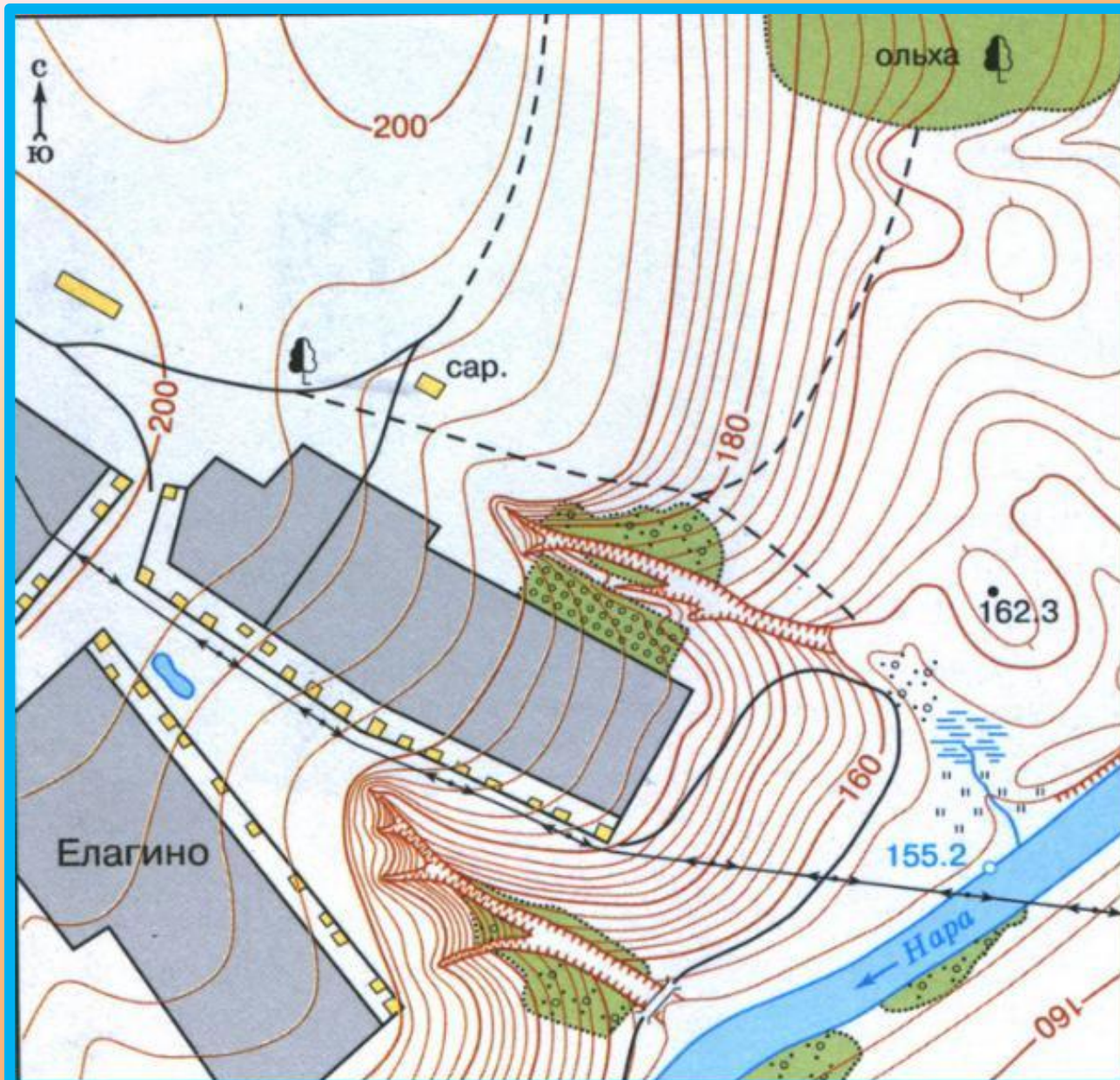
A topographic map is spread out on a spiral-bound notebook. The map features various contour lines and is color-coded with shades of pink, purple, blue, and green. A pencil with a wooden eraser and a black body lies horizontally across the map. To the left of the notebook, a thick, coiled yellow rope is visible. The notebook is placed on a wooden surface.

3. Практические задания:
**“Топографические
и спортивные
карты”**

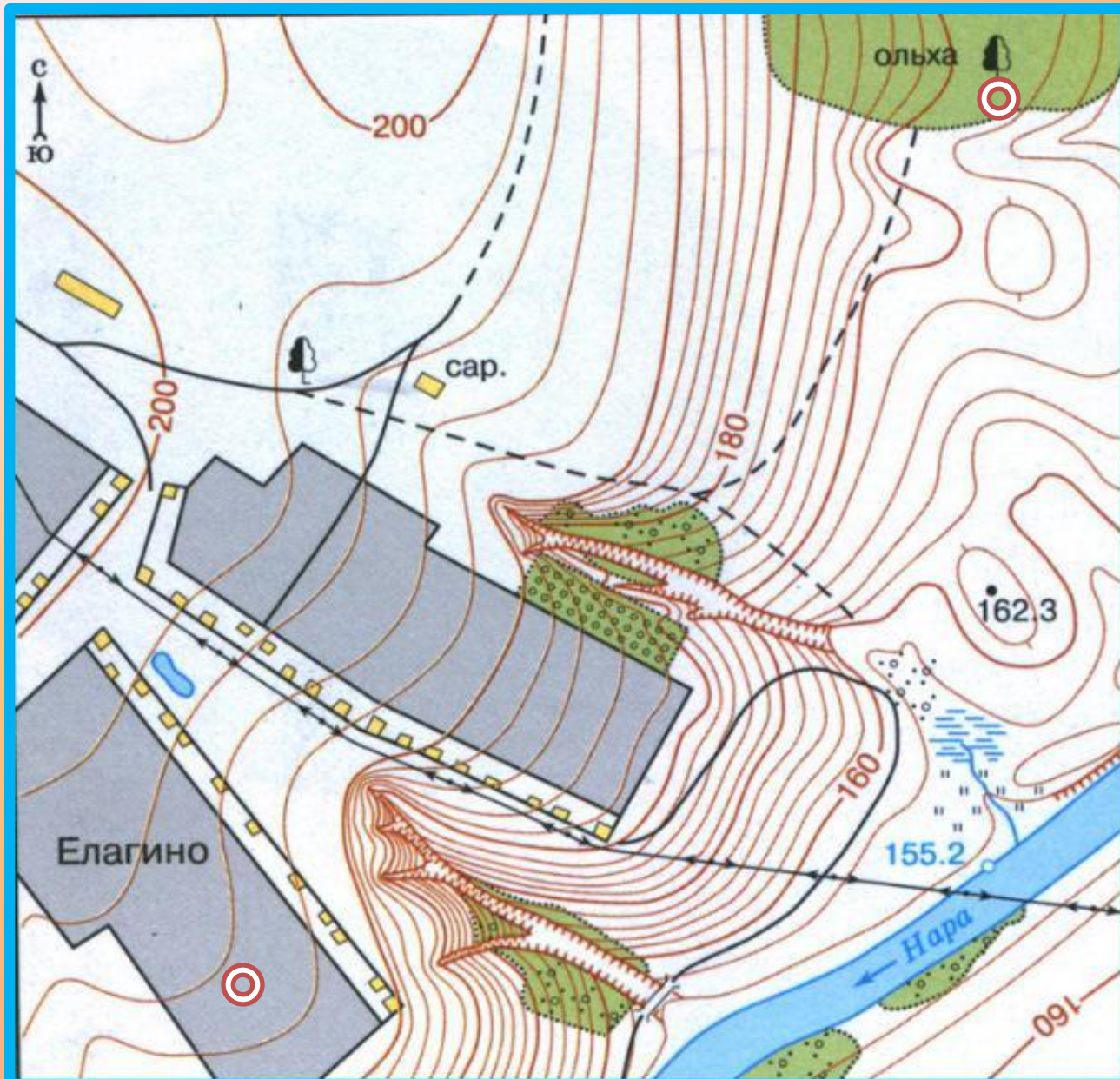
а/ Задание: определить форму рельефа местности



б/“Условные знаки карт”



в/ «Работа с компасом»

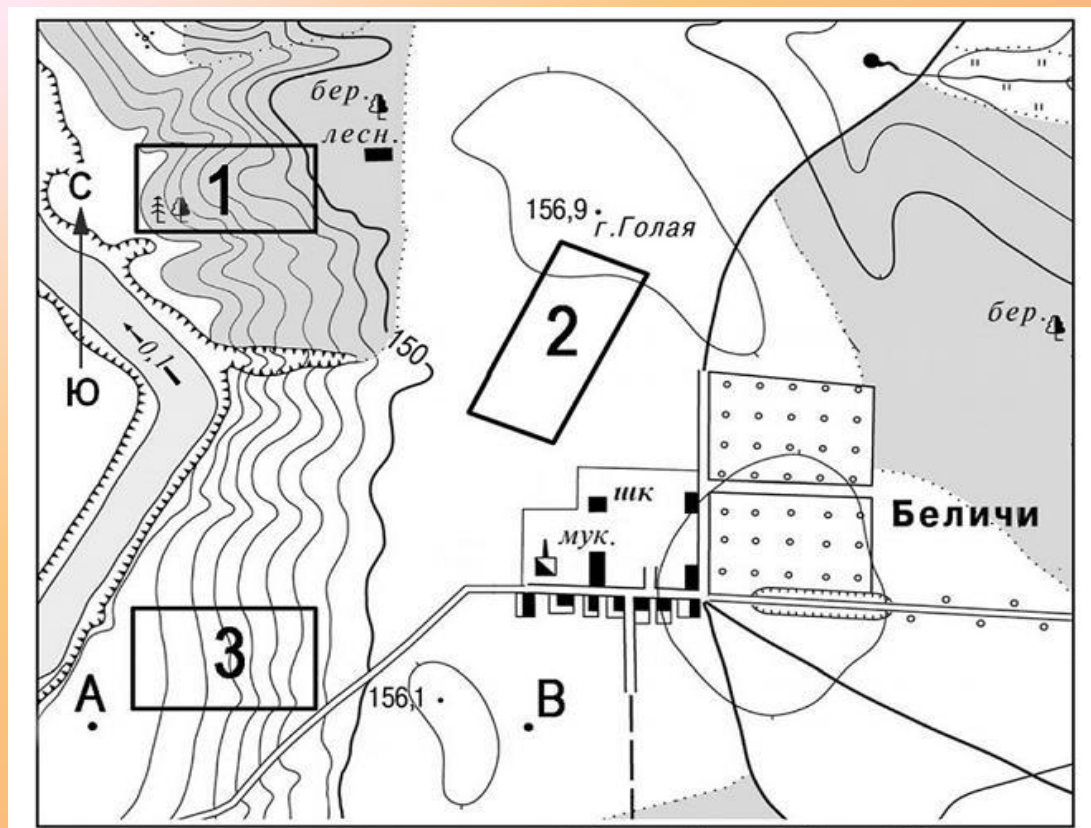


Компас – это прибор, который помогает определить.....

Красная стрелка всегда показывает на....., а синяя на юг, а справа будет восток, а слева запад.



г/ Задание: определите расстояние от школы до родника, при условии, что масштаб на карте:



Для **МЛАШДЕЙ** группы
Масштаб: 1:10 000
(в метрах)

Для **СТАРШЕЙ** группы
Масштаб: 1:25 000
(в километрах)



Зоовикторина
«ТРЕТИЙ ЛИШНИЙ»



Еж



Сурок



Медведь



Верблюд



Аист



Лиса



Кабан



Заяк-русак



Рысь



Пума



Дикие мустанги



Прудовик



Гадюка



ЕНОТ



Осел



Полевка



Дикий кот



Благородный олень



Сокол



Игуана



Белка



Лягушка



Сова



Тюлень



нутрия



глухарь



бобр

Птицы Сальских степей

1. Зимующая или перелётная птица

Кто это? (_____)

Голос № _____



2. Зимующая или перелётная птица

Кто это? (_____)

Голос № _____



3. Зимующая или перелётная птица

Кто это? (_____)

Голос № _____



4. Зимующая или перелётная птица

Кто это? (_____)

Голос № _____



5. Зимующая или перелётная птица

Кто это? (_____)

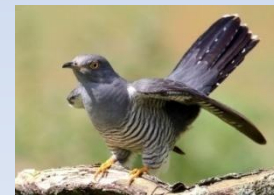
Голос № _____



6. Зимующая или перелётная птица

Кто это? (_____)

Голос № _____









Собери лекарственный букет



шалфей



малина



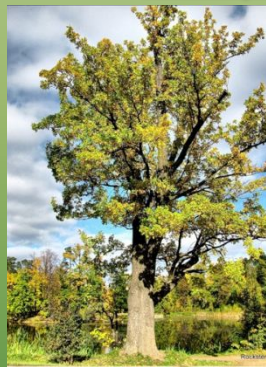
зверобой



чабрец (тимьян)



подорожник



дуб



одуванчик



ромашка



мать-и-мачеха



валериана



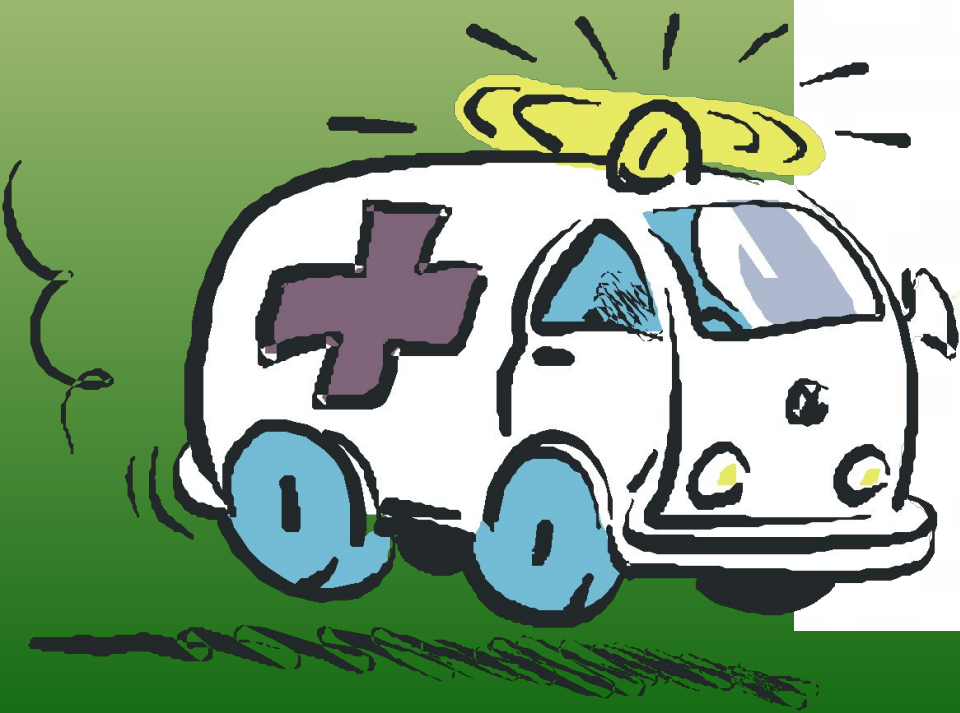
крапива

Тест-викторина «**Медицина**» выбирай правильный ответ

1

2

3



70-и областной туристский слёт учащихся Ростовской области



ТОРЖЕСТВЕННОЕ ОТКРЫТИЕ



Инструктаж по пожаротушению



тренировка



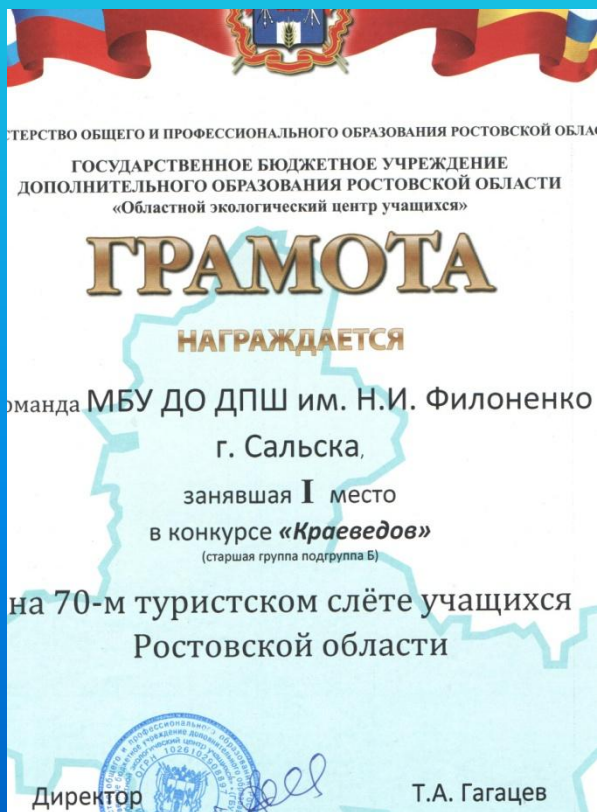
Выход на короткую дистанцию по ТПТ



Конкурс туристских газет



Конкурс краеведов

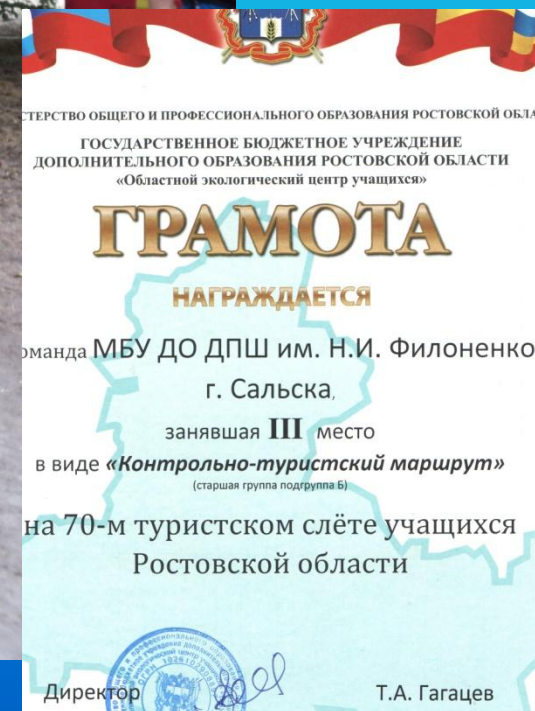


Конкурс туристских газет



Визитная карточка команды

Стартует «длинная дистанция»



Кончил дело, чай пей смело...



Успехов в освоении ТУРИСТСКОЙ

