

ГАУ ДО «Белгородский областной Центр детского и
юношеского туризма и экскурсий»

Ориентирование в помещении



Педагог дополнительного образования ГАУ ДО БОЦДЮТиЭ
Волошин Ю.И.

СОШ № 46 г. Белгород



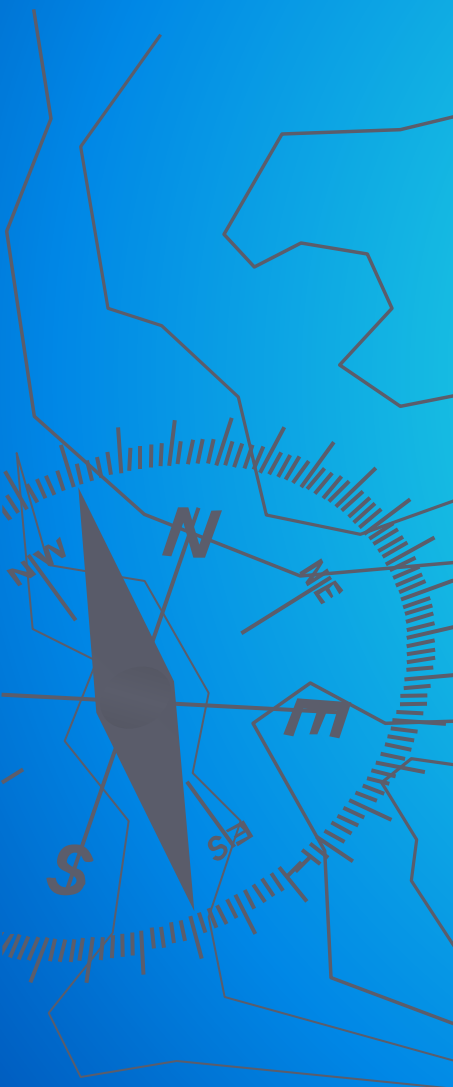
Кабинет 324 в СОШ № 46



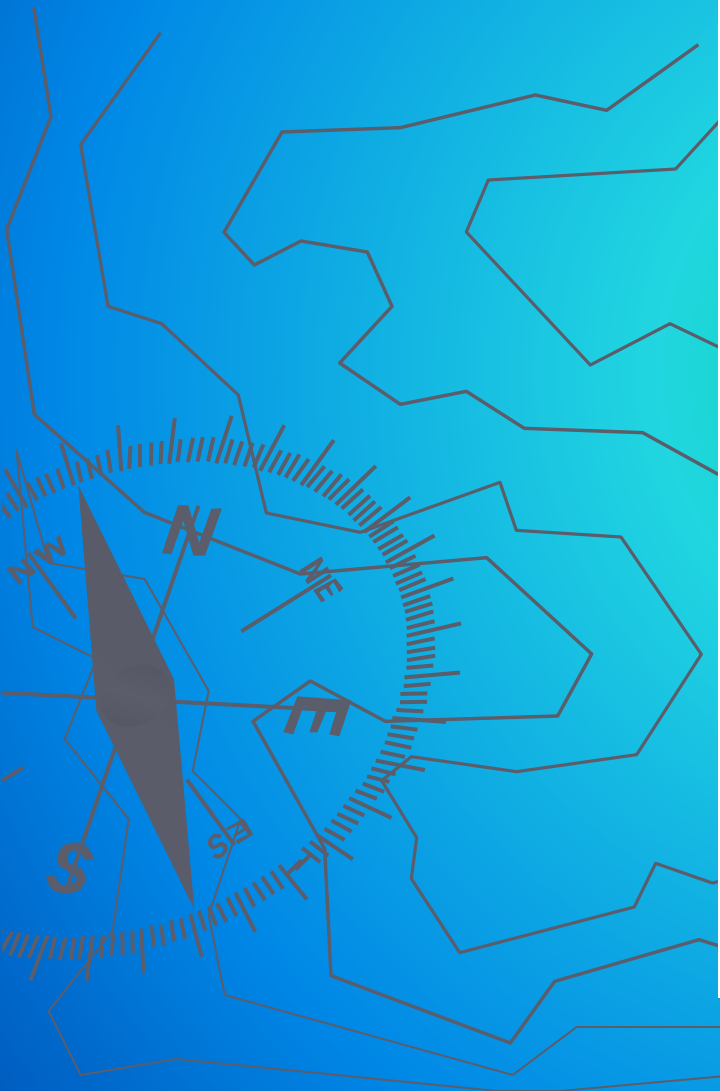
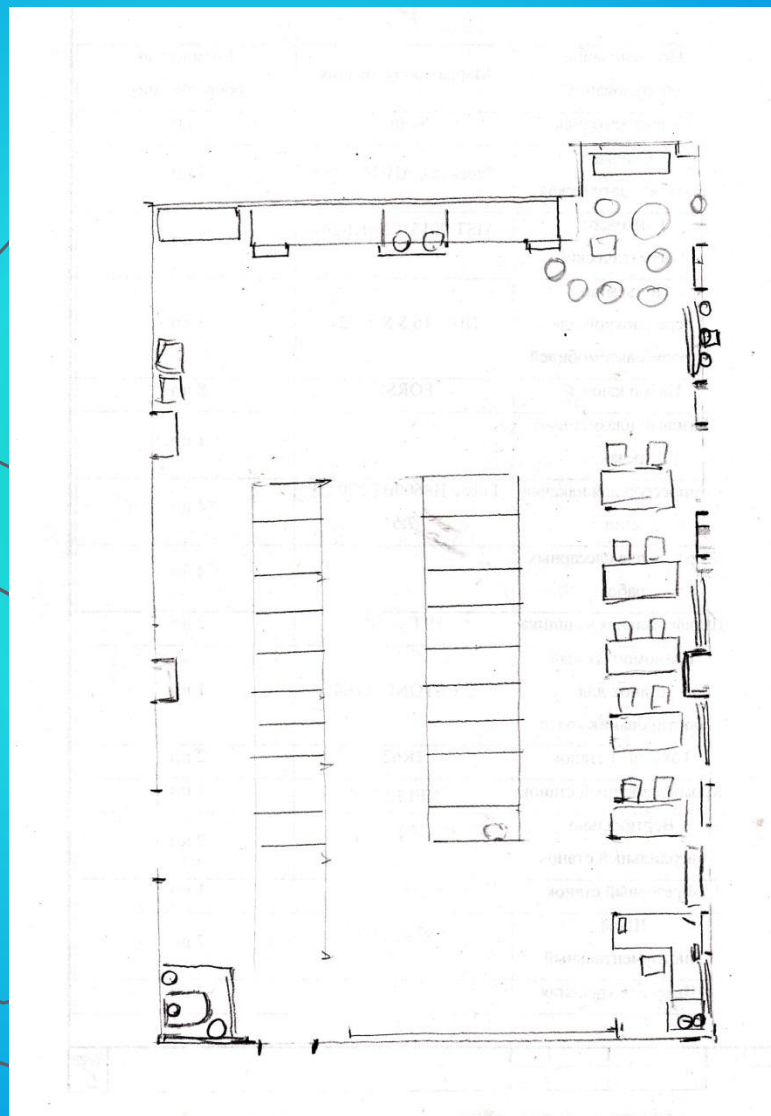
Вид на кабинет с места учителя



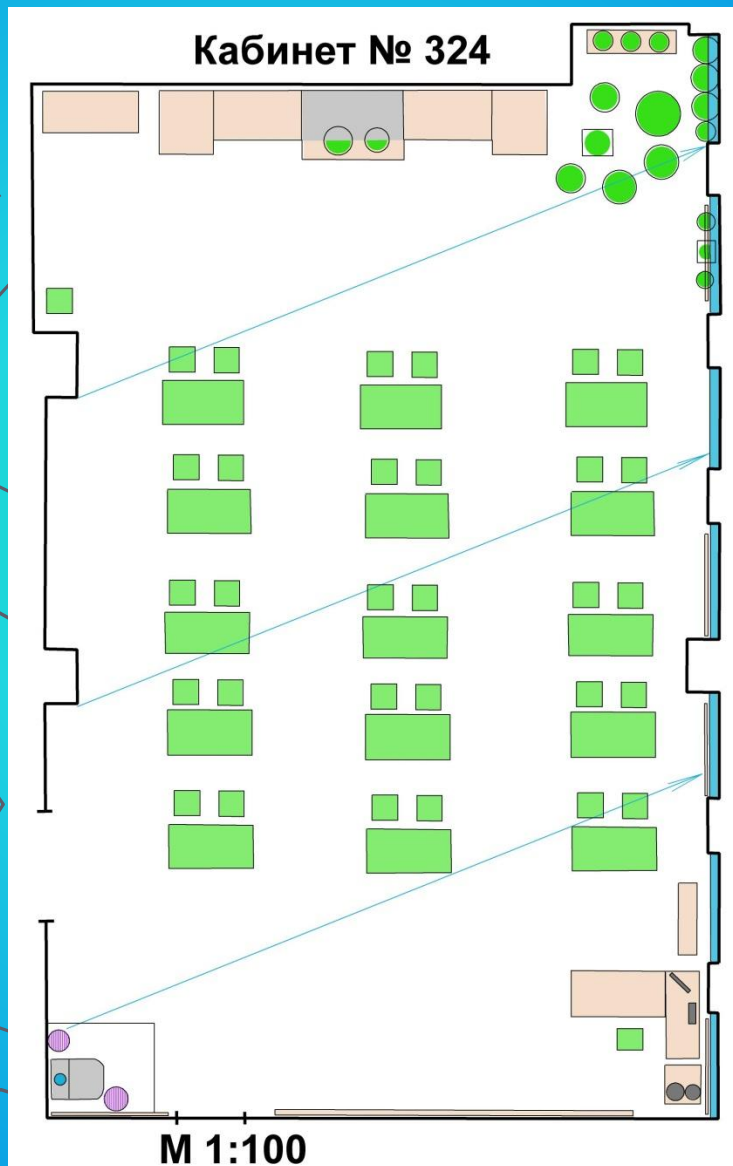
Осталось только взяться за дело



Начало рисовки карты класса



Подготовленная карта в OKADE



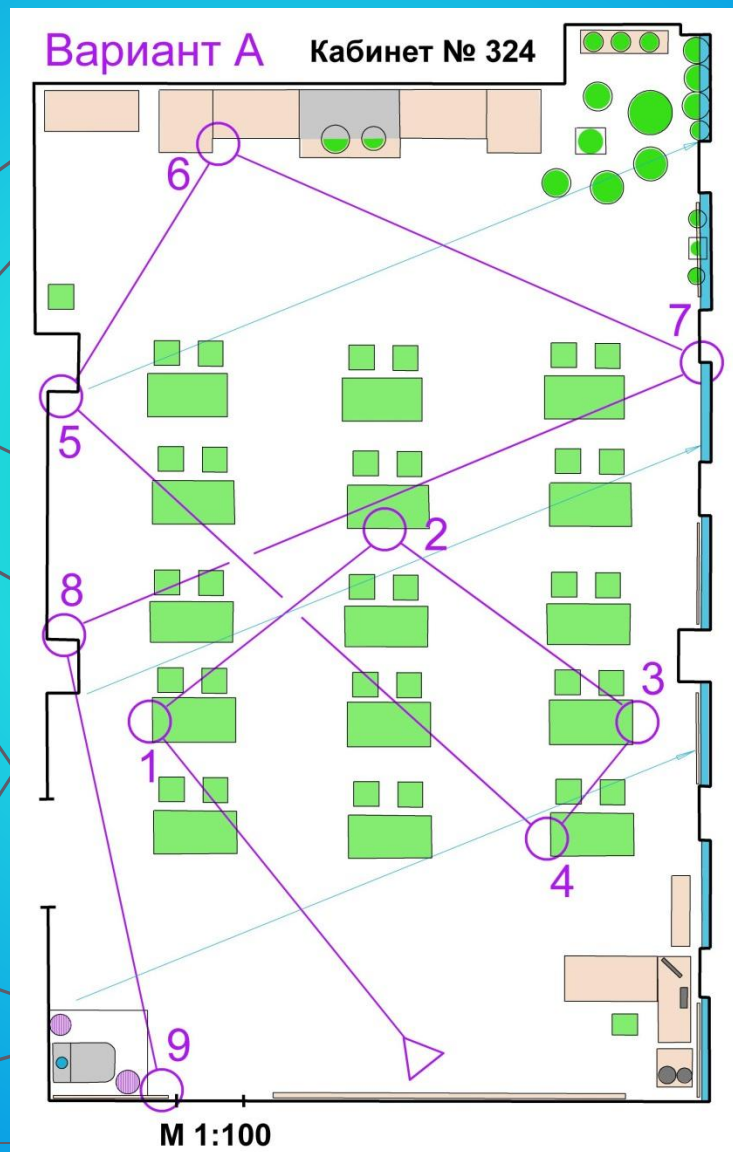
Перед следующим этапом подготовки



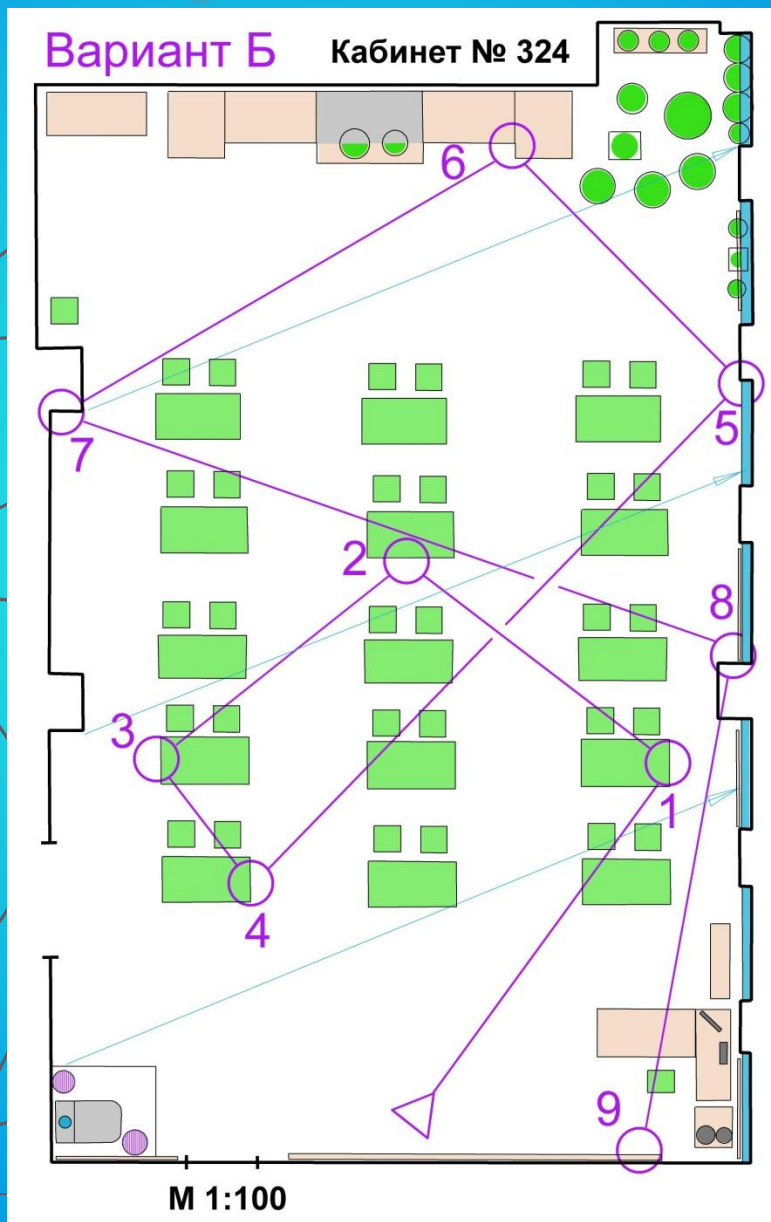
Контрольные пункты и номера с шифром



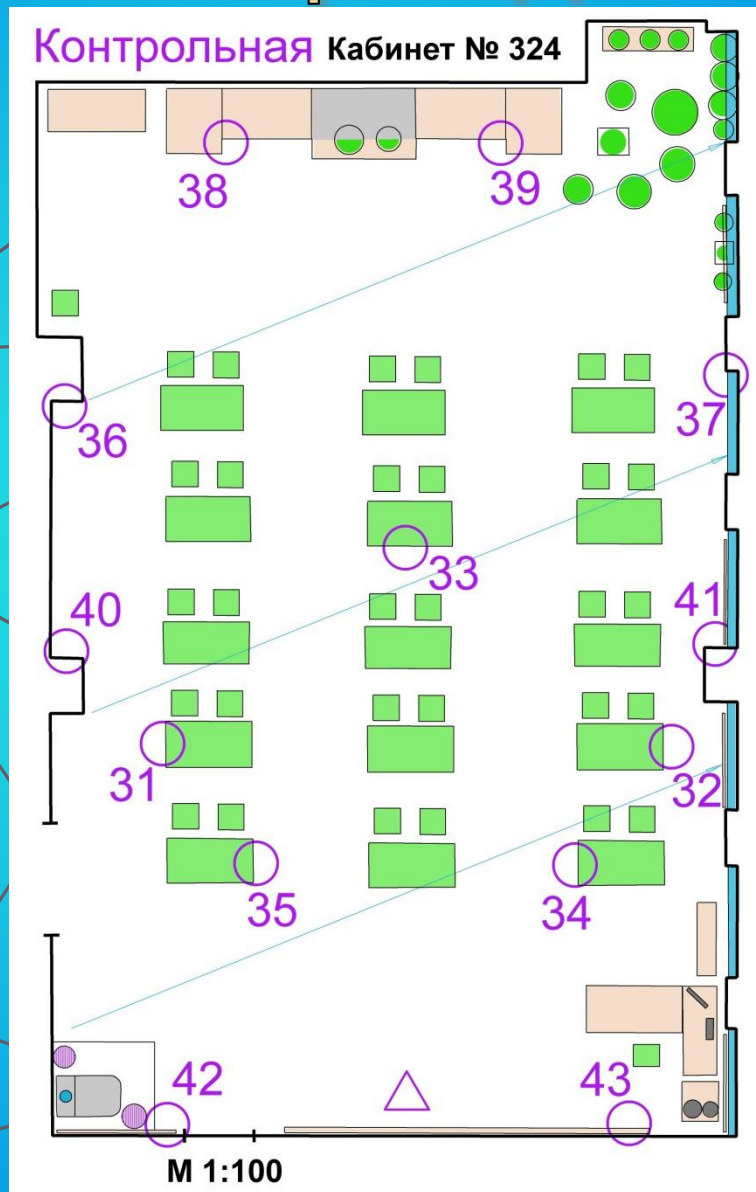
Планирование дистанций, вариант А



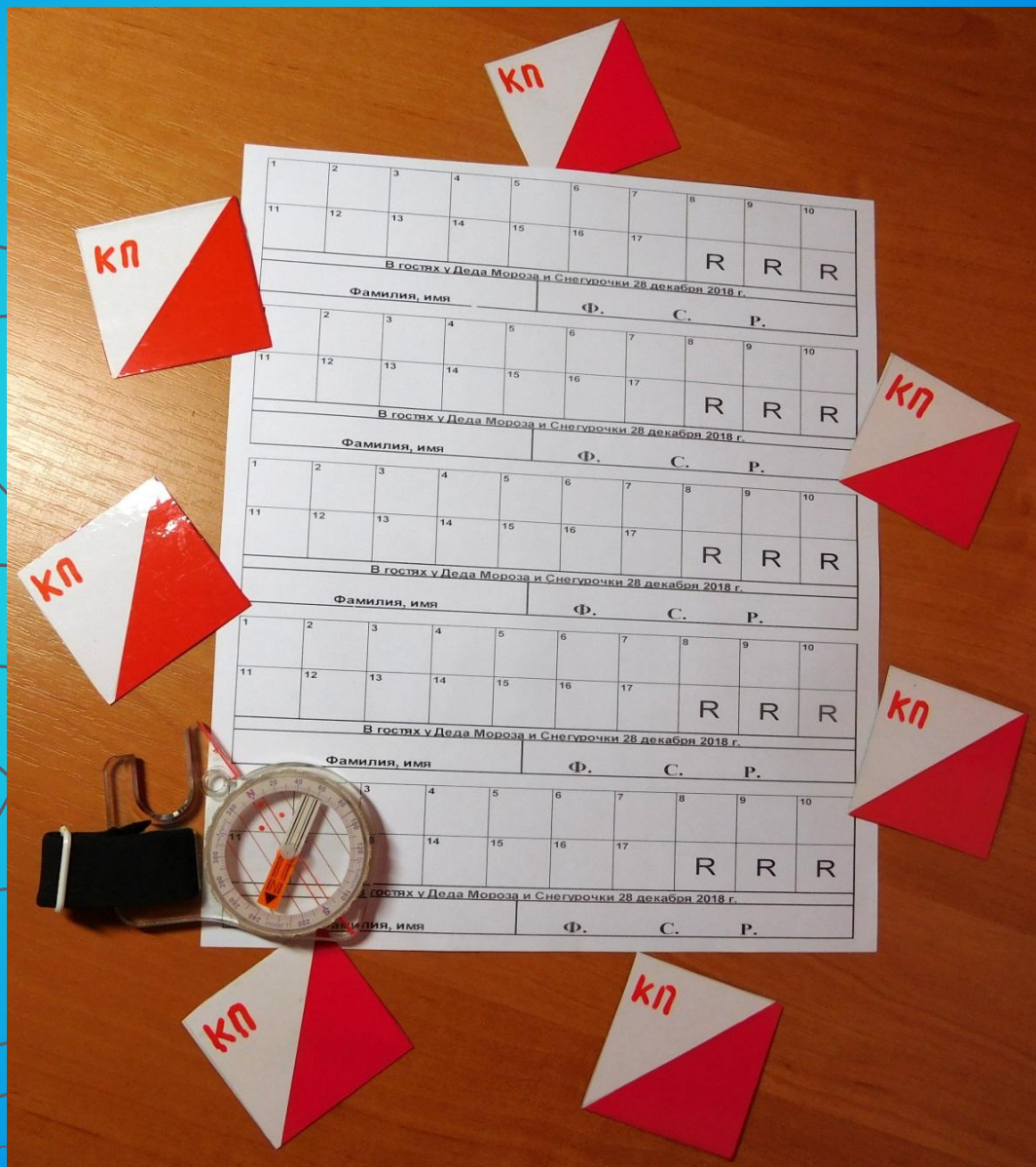
Дистанция для участников, вариант Б



Контрольная карта для тренера



Подготовлены карточки для отметки



Карты, карточки ГОТОВЫ



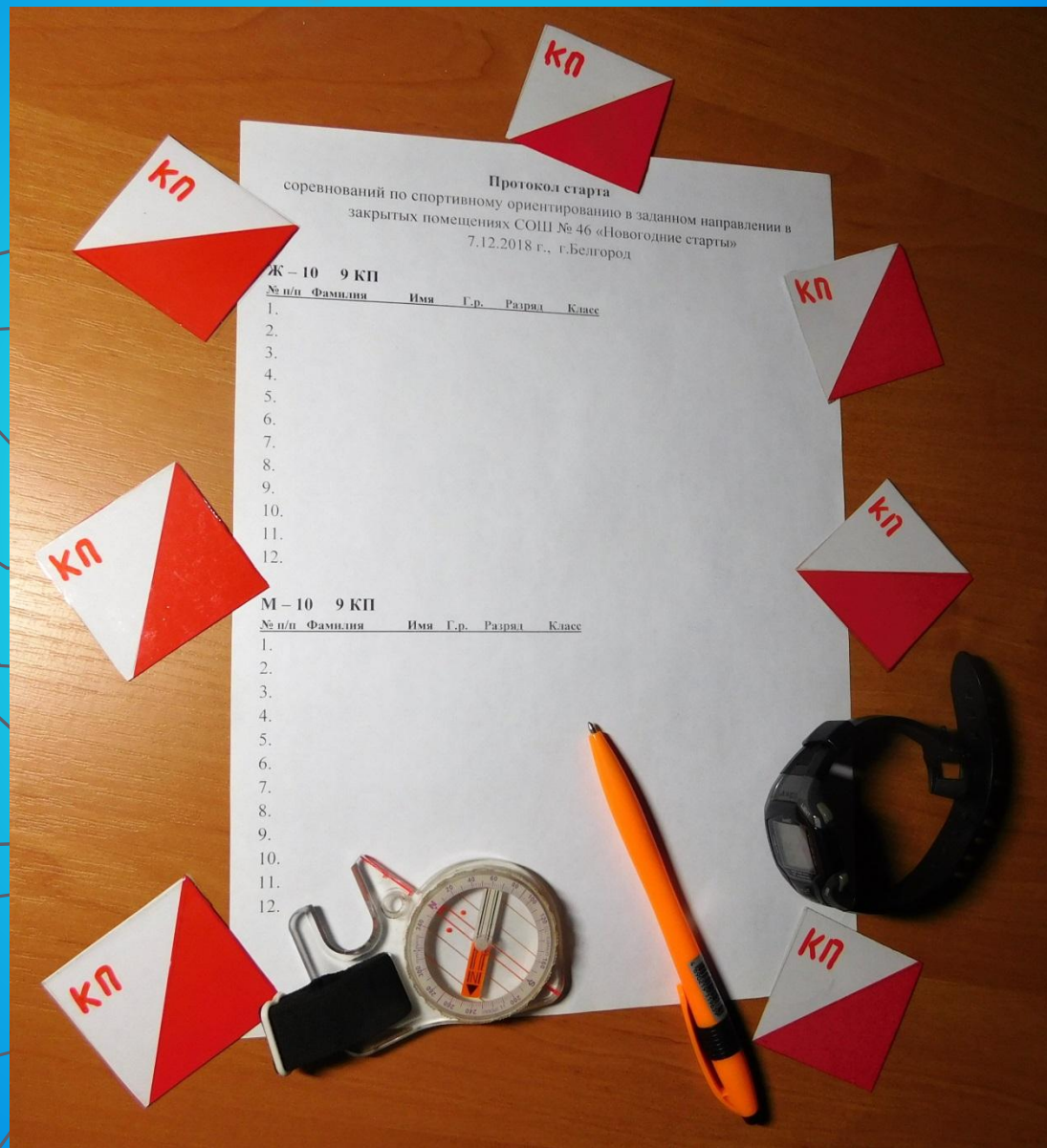
Установка контрольных пунктов...



КП на запланированных местах...



Подготовка стартовых протоколов...



Участники на старте



На дистанции...



Поиск хитроумных КП...



Подсчёт результатов и определение призёров



Нам понравилось – попробуйте и вы!



Первые шаги в спортивное ориентирование



Пронесём мы через годы
То, что начато с игры.
Наши дальние походы
И весёлые костры.
Ты никогда, пожалуйста,
На белый свет не жалуйся.
Он переполнен тайнами
Необычайными!

Успешных вам стартов!



С Новым Годом!

