

**РЕСУРСНЫЙ ЦЕНТР «РАДУГА»  
МКОУ «СОШ № 10 п.Лебединый»**



*Краски сегодня ужасно  
устали:  
Радугу в небе они  
рисовали.  
Долго трудились над  
радугой краски,  
Радуга вышла  
красивой, как в  
сказке.  
Вся разноцветная -  
вот красота!  
Ты полюбуйся, какие  
цвета.*





**КРАСНЫЙ** - сильное желание достичь совершенства.

**ОРАНЖЕВЫЙ** - умение преодолевать трудности вместе.

**ЖЕЛТЫЙ** - создавая прекрасное, мы должны дарить радость.

**ЗЕЛЕНЫЙ** - мы доброжелательны и любим все живое на Земле.

**ГОЛУБОЙ** - наши помыслы чисты.

**СИНИЙ** - объединяет всех, кто побывал в нашем центре.

**ФИОЛЕТОВЫЙ** - каждый из нас должен оставить свой след на Земле.

## ОЧЕНЬ ВАЖНЫЕ ПРАВИЛА

- ❖ Если ты являешься членом нашего Центра, то обязательно расскажи о нем своим друзьям.
- ❖ Будь активным, трудолюбивым, если хочешь чего-то добиться.
- ❖ Старайся стать лучше, чем ты есть.
- ❖ Иди к своей мечте!



# СХЕМА ЦЕНТРА «РАДУГА»



# КРАСНАЯ ДОРОЖКА СТРАНА РИСОВАНИЯ



# Оранжевая дорожка работа с бумагой

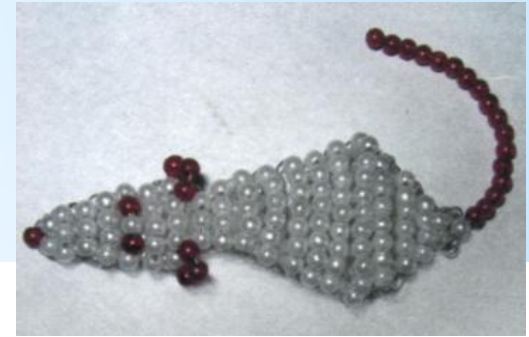


# ЖЕЛТАЯ ДОРОЖКА ЗНАКОМСТВО С РАБОТОЙ СКУЛЬПТОРА





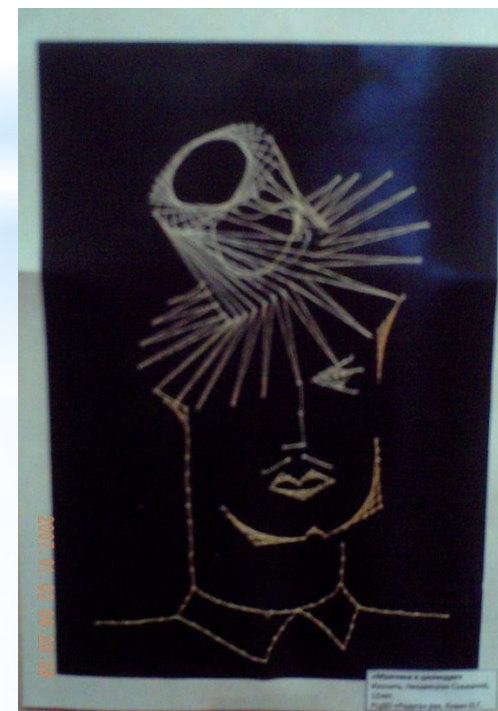
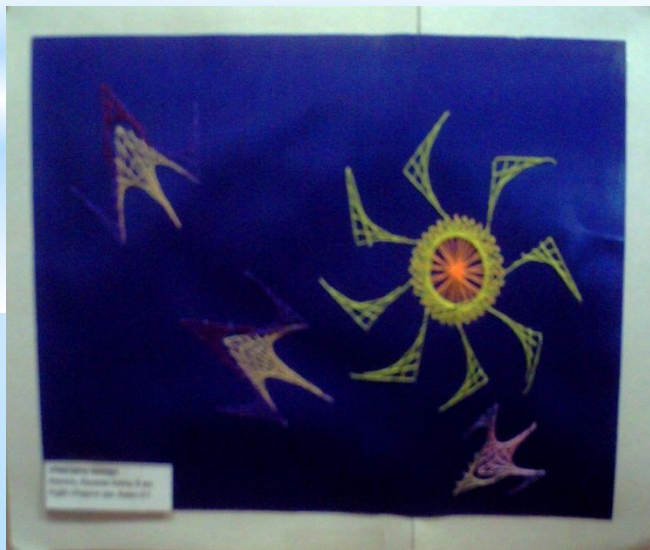
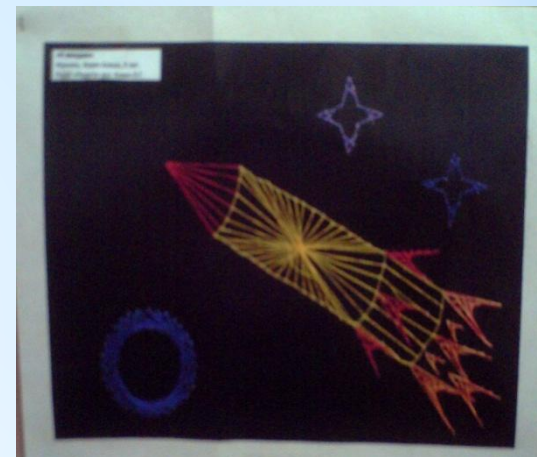
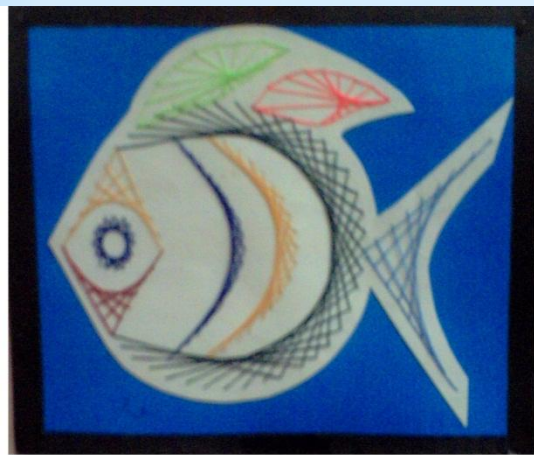
# ЗЕЛЕНАЯ ДОРОЖКА РАБОТА С БИСЕРОМ, ПАЙЕТКАМИ



# ГОЛУБАЯ ДОРОЖКА РАБОТА С ТКАНЬЮ



# СИНЯЯ ДОРОЖКА ВОЛШЕБНАЯ НИТЬ



# ФИОЛЕТОВАЯ ДОРОЖКА РАБОТА С КОЖЕЙ, МЕХОМ, ПРИРОДНЫМ МАТЕРИАЛОМ

