



ОГБУДО «Детский эколого-биологический центр»

Организация и ведение деятельности школьного лесничества

Ламзов Денис Сергеевич –
начальник отдела охраны
природы и краеведения



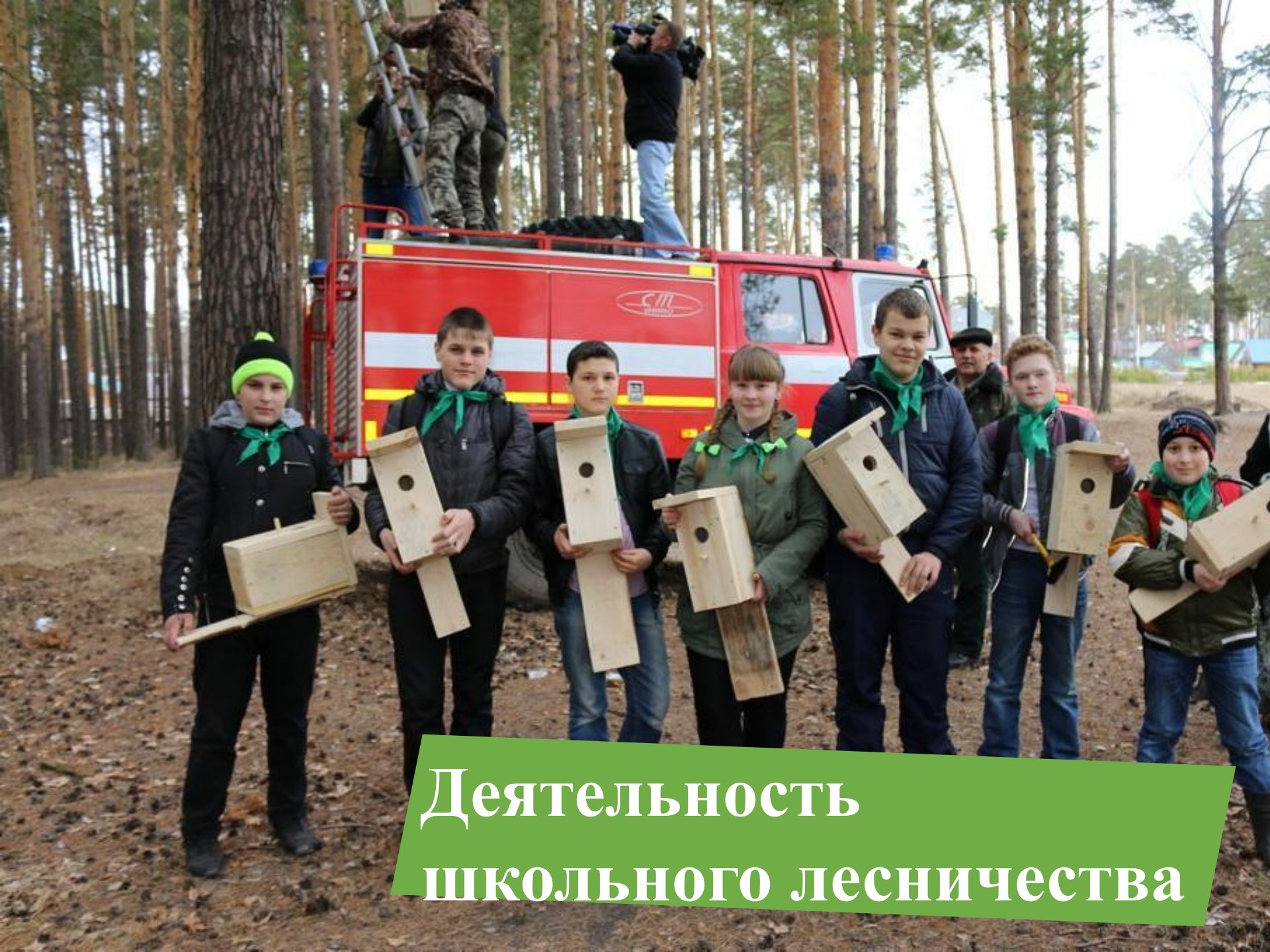
**Что такое
школьное лесничество?**



Как работает
школьное лесничество?



Деятельность школьного лесничества



Деятельность школьного лесничества



Деятельность школьного лесничества

2018
ГОД ВОЛОНТЁРА
В РОССИИ

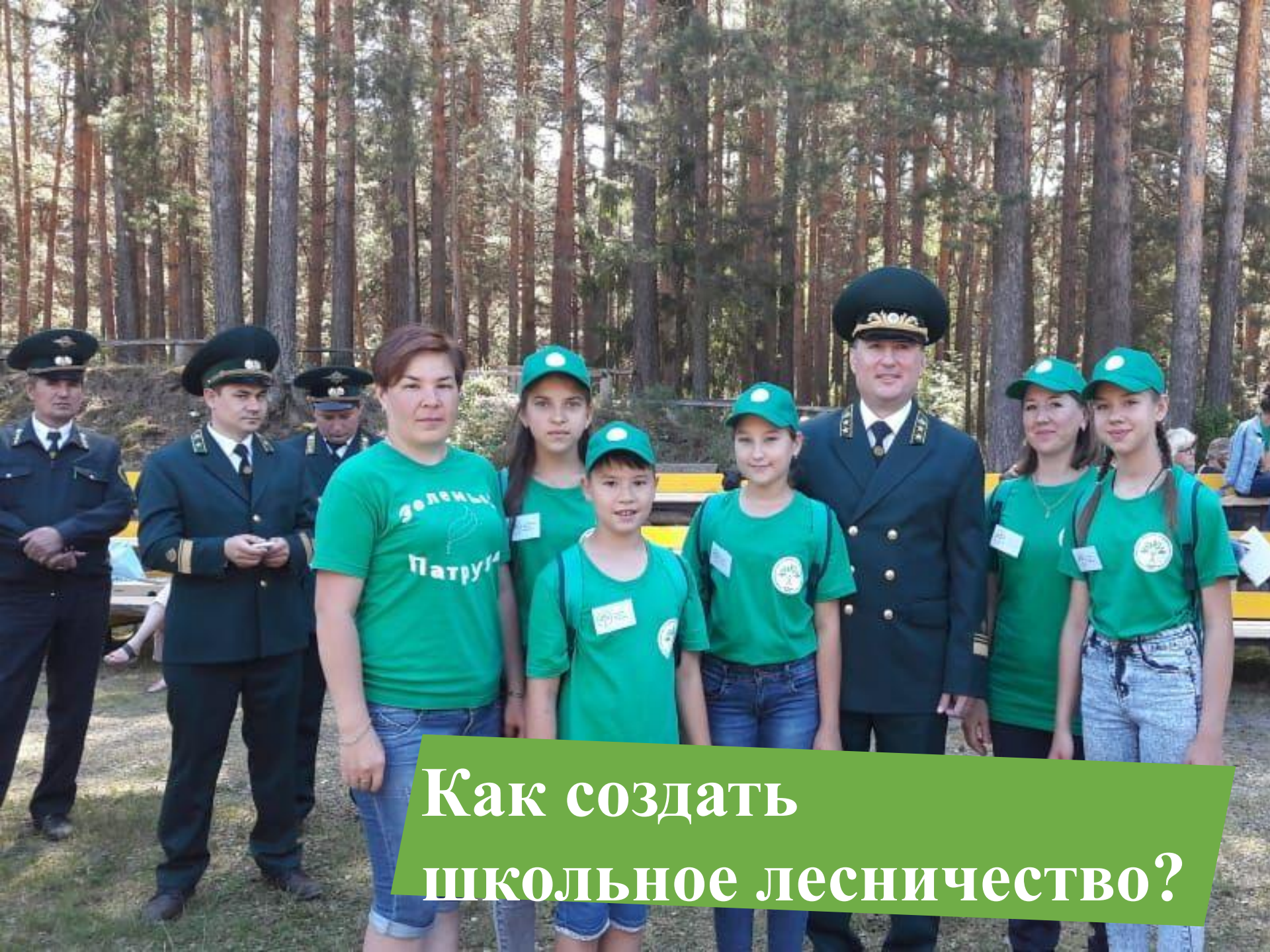
ПРОФИЛЬНАЯ СМЕНА ДЛЯ ШКОЛЬНЫХ ЛЕСНИЧЕСТВ
ЛЕСНОЙ ПОДРОСТ



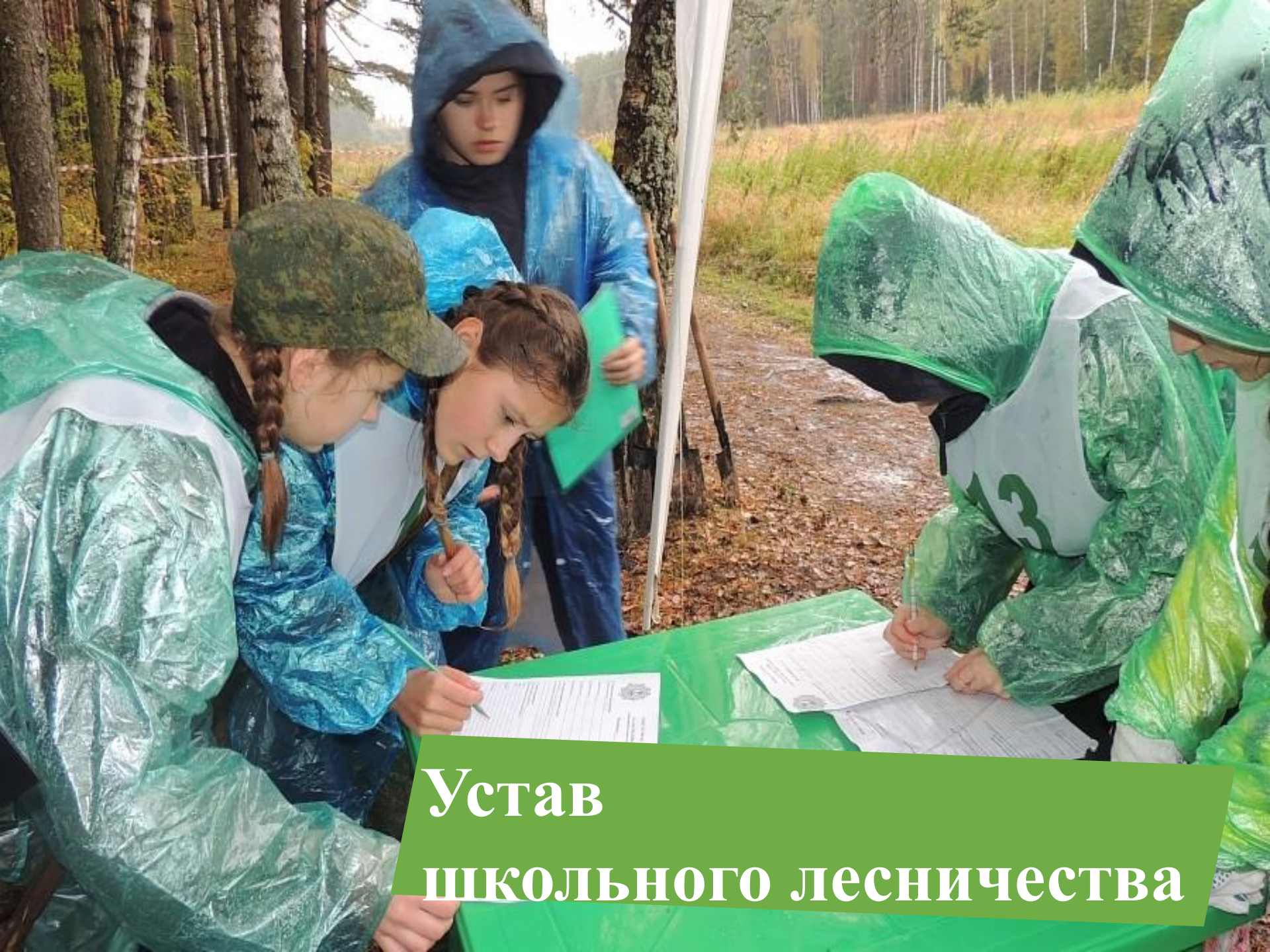
Деятельность
школьного лесничества

A group of seven children and one adult are sitting on the ground around a large, bright campfire at night. The fire is on the right side of the frame, casting a warm glow. The children are dressed in outdoor gear like hats and jackets. The background is dark, suggesting a forest setting.

**Деятельность
школьного лесничества**



**Как создать
школьное лесничество?**



Устав

ШКОЛЬНОГО ЛЕСНИЧЕСТВА

УСТАВ ШКОЛЬНОГО ЛЕСНИЧЕСТВА (школы номер...города...)

1. ЦЕЛИ И ЗАДАЧИ

1. Школьное лесничество – добровольное объединение учащихся (школы номер... г. ...), организуемое в целях воспитания учащихся, расширения и углубления знаний в области ботаники, биологии, геологии и других естественных наук и реализации их творческого потенциала на практике.
2. Задачами школьного лесничества являются: оказание помощи предприятиям, организациям и учреждениям, ведущим лесное хозяйство и зеленое обустройство населенных пунктов в проведении мероприятий по охране, изучению лесов, участие в выращивании, посадке и посеве леса.

ОРГАНИЗАЦИЯ И СОДЕРЖАНИЕ РАБОТЫ

1. Школьное лесничество организуется из числа учащихся 6-11 классов школы номер... г... по совместному решению дирекции школы, администрации предприятия лесного хозяйства (лесничества ...). Учащиеся принимаются в школьное лесничество на добровольной основе по личному заявлению.
2. Школьное лесничество работает на территории (лесохозяйственного предприятия, лесничества ...), выделенной приказом по (лесохозяйственному предприятию, лесничеству...) и закрепленной за ним в установленном порядке.
3. Территория школьного лесничества делится на обходы по принципу, принятому в лесничествах лесохозяйственных предприятий.
4. Школьное лесничество работает в течение круглого года в соответствии с учебно-производственным планом, обсужденным на общем собрании школьного лесничества и утвержденным директором школы и лесохозяйственного предприятия (лесничества).
5. Члены школьного лесничества могут участвовать в следующих мероприятиях:



**Руководитель
школьного лесничества**



ОГБУДО «Детский эколого-биологический центр»

Деятельность школьных лесничеств регламентируется нормативно – правовой документацией:

положениями о школьном лесничестве, уставами, производственными планами работы, договорами о сотрудничестве образовательных организаций и организаций лесного хозяйства органов государственной власти субъектов РФ, уполномоченных в области лесных отношений.

Схематическая карта Рязанской области с выделением территории ГКУРО «Касимовское лесничество»

УСЛОВНЫЕ ОБОЗНАЧЕНИЯ

- Граница субъектов РФ
 - Населённые пункты
 - Границы лесничеств
 - Реки
 - Озера
 - Автодороги
 - Граница лесорастительных зон
- Лесничества
- Касимовское
 - прочие

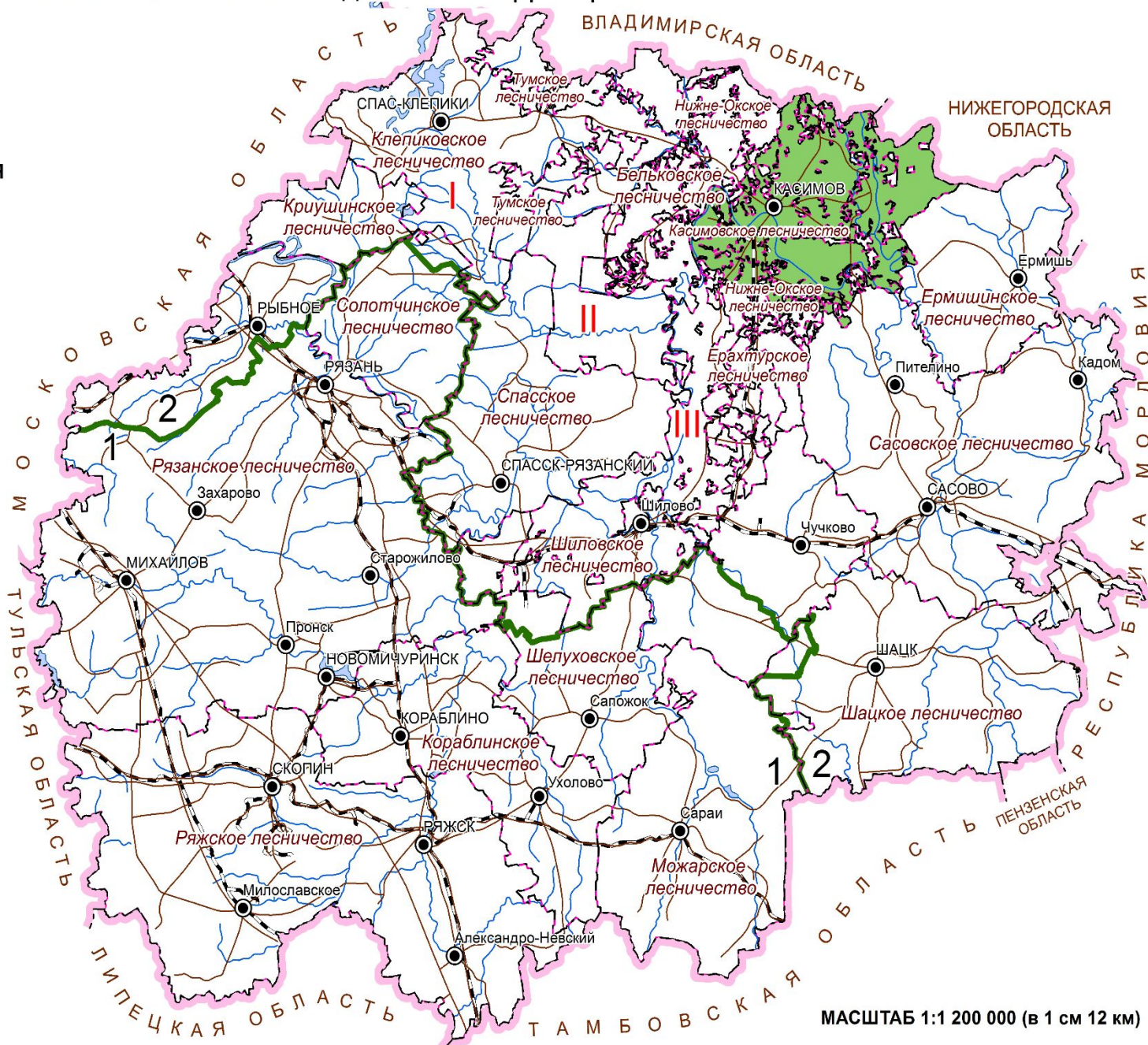
ЭКСПЛИКАЦИЯ

Лесорастительный зоны и лесные районы

- 1** Лесостепная зона, лесостепной лесной район европейской части
- 2** Зона хвойно-широколиственных лесов (смешанных) лесов европейской части

Особо охраняемые природные территории

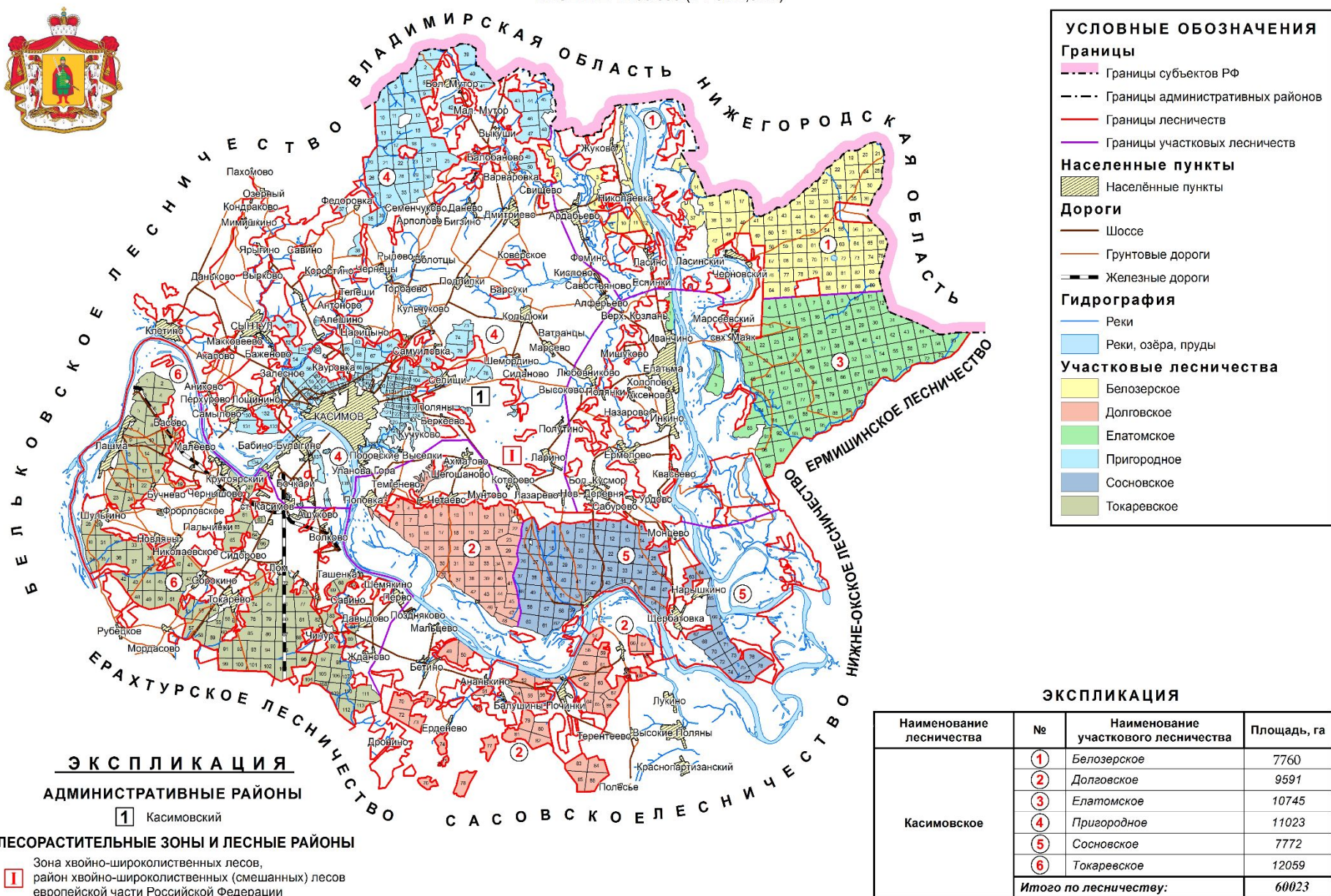
- Национальный парк "Мещерский"
- Окский заповедник
- Рязанский заказник



МАСШТАБ 1:1 200 000 (в 1 см 12 км)

Карта-схема ГКУРО «Касимовское лесничество» с распределением по участковым лесничествам, лесорастительным зонам и лесным районам

МАСШТАБ 1:250 000 (в 1 см 2,5 км)



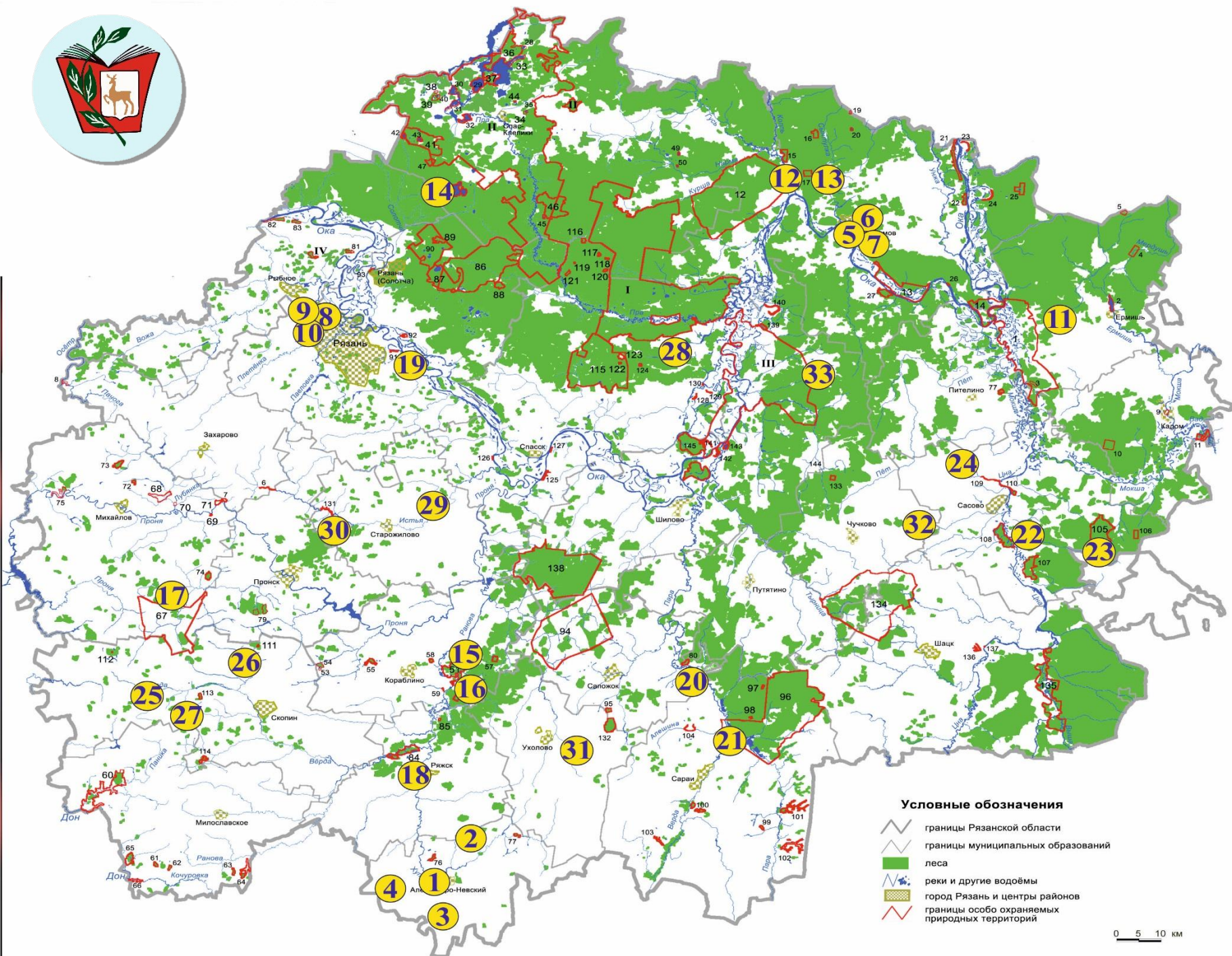
Мероприятие	Сроки	Содержание работ
Учебная работа	Круглогодично	Исследования, подготовка рефератов
"Птичья столовая"	Ноябрь - март	Подкормка птиц и изучение их поведения
"Птицелов"(борьба с отловом птиц)	Ноябрь - март	Воспитательная работа с другими школьниками, патрули, рейды с работниками природоохранных органов
"Шишка"	Ноябрь - март	Сбор семян сосны, ели
"Рыба"	Декабрь - февраль	Бурение скважин при сильном обледенении для обеспечения доступа кислорода в воду
"Ель"	15-31 декабря	Охрана еловых и сосновых посадок для предотвращения их порубок перед новогодними праздниками
"Птичий домик"	Январь - март	Изготовление и развешивание скворечников, дуплянок
"Березовый сок"	Март - апрель	Охрана березовых лесов для предотвращения порчи берез
"Первоцветы"	Апрель - май	Патрулирование с работниками природоохранных органов лесов и лугов
"Нерест"	Апрель - май	Патрулирование рек
"Питомник"	Апрель - октябрь	Работы в школьном питомнике
"Муравей"	Апрель - август	Огораживание муравейников
"Лесной костер"	Апрель - сентябрь	Оборудование мест отдыха, патрулирование
"Лесопосадки"	Апрель-сентябрь	Весенне-осенние лесопосадки



**Питомник
школьного лесничества**



Дендрарий школьного лесничества





**Программа
«Мобильное лесничество»**



Организация и ведение деятельности школьного лесничества

info-bio62@mail.ru
<https://vk.com/lamzovdenis>
Тел.: 910-566-89-99