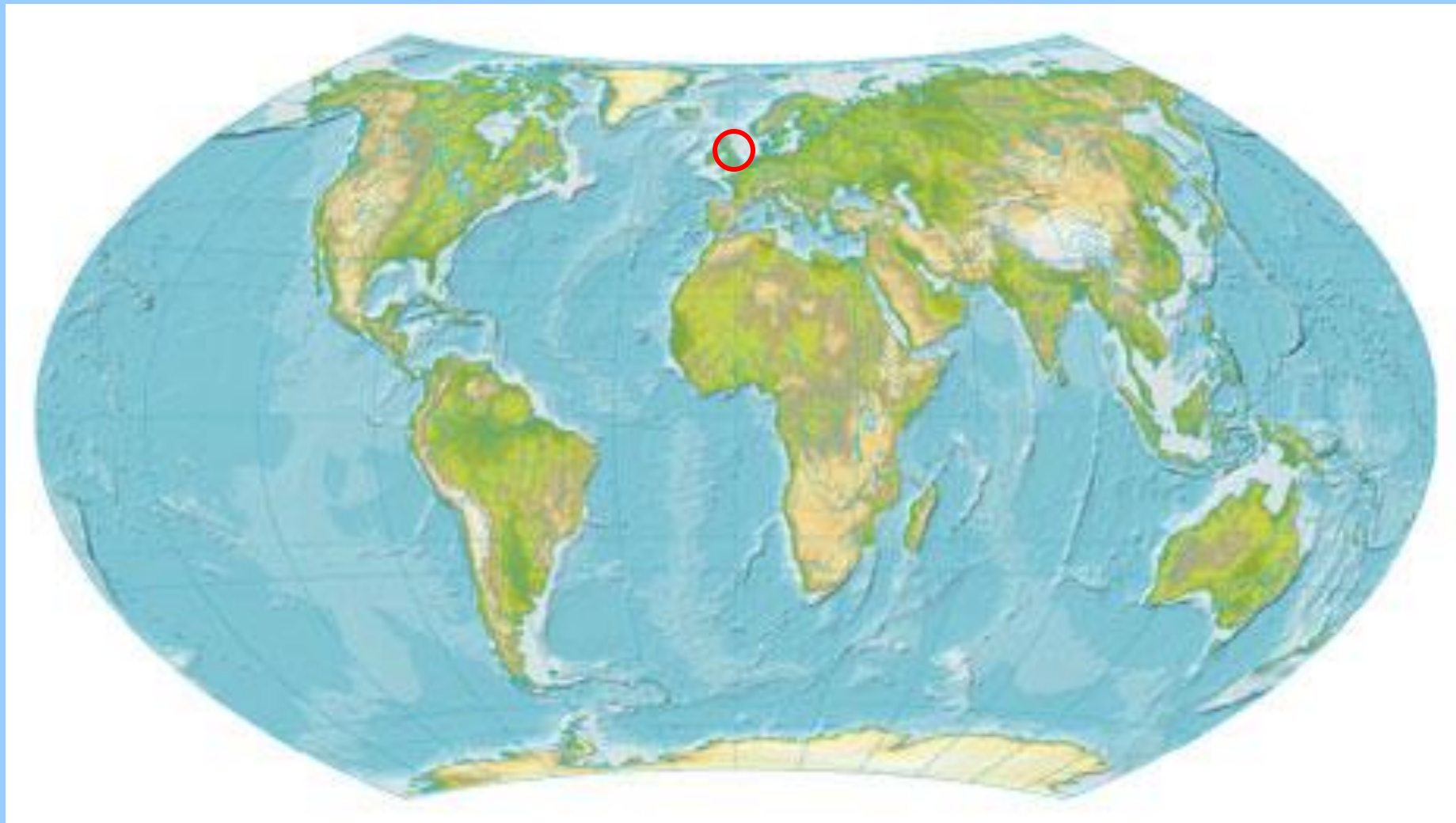


# ВЕЛИКОБРИТАНИЯ





А вы знаете, что Вини-Пух со своими друзьями живет в стране, которая называется Великобритания, а если по короче – то Британия или Англия



На карте мира Великобритания обведена красным кружком, правда маленькая страна?



Если мы рассмотрим карту поближе, то увидим, что Великобритания это остров, омываемый Атлантическим океаном, Северным и Ирландским морями.



Флаг Великобритании - синее полотно с красными перекрещивающимися полосками.



Столица Британии – Лондон.



Великобритания древняя страна, со множеством старинных замков, сооружений.



Доисторическое собрание каменных глыб - Стоунхендж





Вестминстерское аббатство



В таких замках раньше жили рыцари – это храбрые воины, которые носили доспехи и сражались за свою страну, короля или королеву.



Рыцарей уже давно нет, зато сохранились замки и по прежнему живут короли.



В наши дни в Великобритании живет Королева Елизавета II



Королевская резиденция - Букингемский дворец



На площади возле дворца находится мемориал Королевы Виктории



Достопримечательности Великобритании - Трафальгарская площадь



Знаменитый Тауэрский мост тоже находится в Англии.





Старинная башня с часами Биг Бен (Big Ben)



Если вы будете в Англии, обязательно покатайтесь на знаменитом колесе обозрения - «Лондонский глаз»



Государственный язык Великобритании – английский язык.

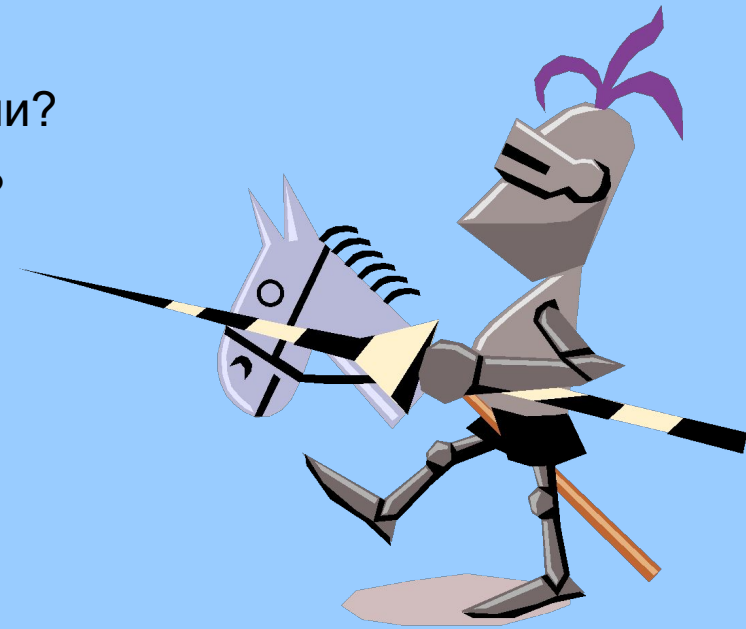
В



В этой стране живут люди по национальности – англичане.

# Давайте узнаем, что вы запомнили?

1. Как называется страна, в которой живет Вини-Пух?
2. Столица Великобритании?
3. На каком языке говорят в Британии?
4. Как звали в древней Англии храбрых воинов?
5. Кто самый главный в стране?
6. Какие достопримечательности вы запомнили?
7. Что изображено на флаге Великобритании?



КОНЕЦ

