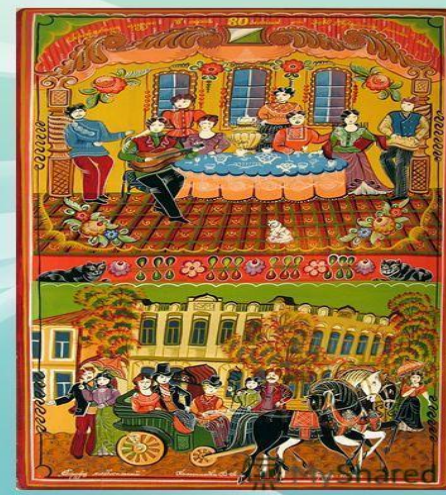


ПРЕЗЕНТАЦИЯ

на тему: Основные элементы и композиции городецкой росписи.



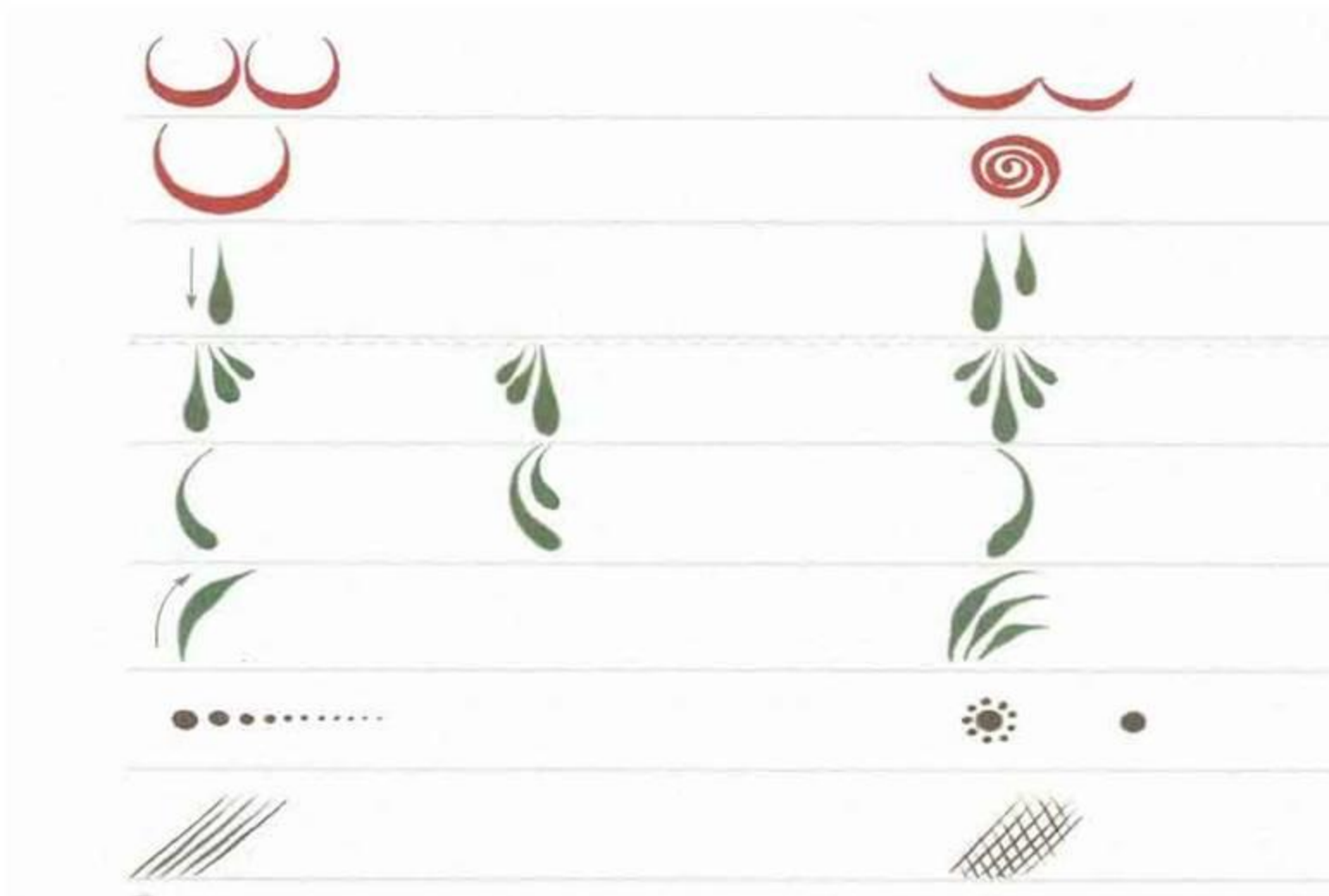
Промысел возник в середине XIX века в Городецких деревнях Курцево, Косково, Хлебаиха.



Городецкая керамика



Элементы росписи





Подмалёвка

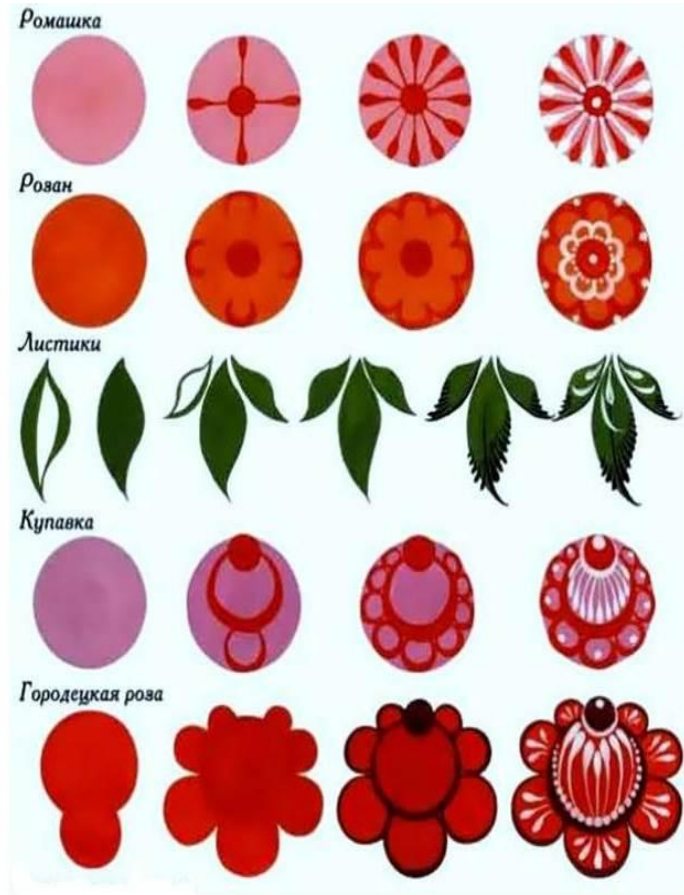
Тенёвка

Оживка



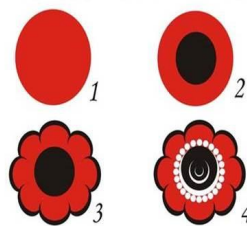
ЛИСТЬЯ И ТРАВЫ





Городецкий розан

Городецкий розан (поэтапное выполнение)



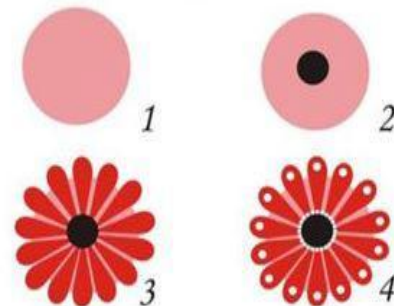
Городецкий розан (варианты)



Городецкие листики и кустики (поэтапное выполнение и варианты)



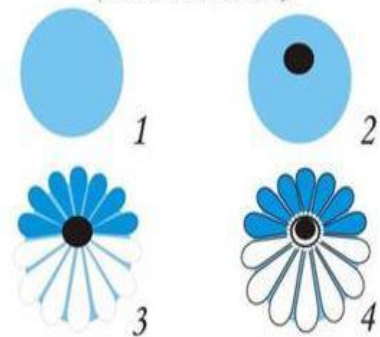
Городецкая ромашка (поэтапное выполнение)



Городецкий узор

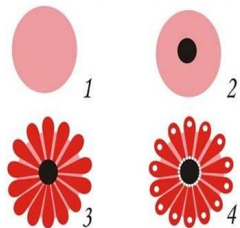


Городецкая ромашка-купавка (поэтапное выполнение)

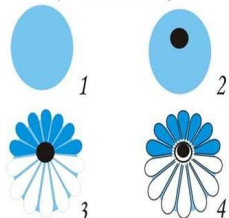


Городецкая ромашка

Городецкая ромашка (поэтапное выполнение)



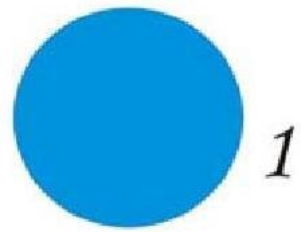
Городецкая ромашка-купавка (поэтапное выполнение)



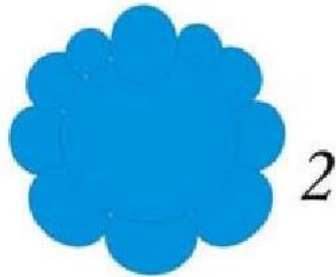
Этапы выполнения городецкой росписи



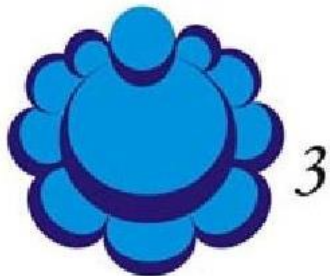
Городецкая роза (поэтапное выполнение).



1



2



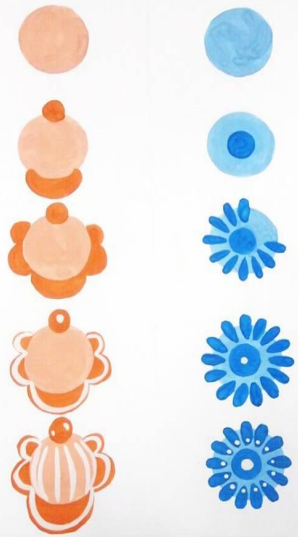
3



4

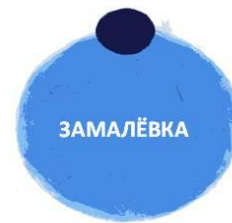


Техника исполнения



ЭТАПЫ РИСОВАНИЯ

КУПАВКА



ЗАМАЛЁВКА

СИНИЙ + БЕЛЫЙ

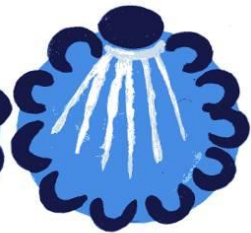
КРАСНЫЙ + БЕЛЫЙ



ПРОРИСОВКА

СИНИЙ

КРАСНЫЙ



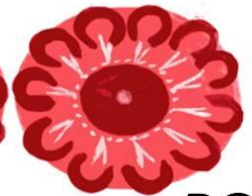
ОЖИВКА БЕЛЫМ ЦВЕТОМ



ЗАМАЛЁВКА



ПРОРИСОВКА



РОЗАН

КОМПОЗИЦИЯ

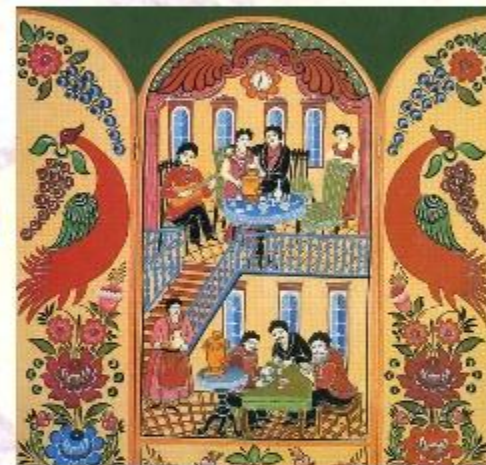
Композиции Городецкой росписи можно разделить на три вида:



цветочная
роспись



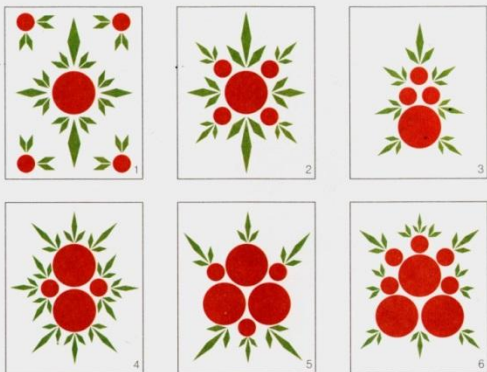
цветочная роспись
с включением
мотива «птица» и «конь»



сюжетная
роспись

ОСНОВЫ КОМПОЗИЦИИ

Схемы узоров



Последовательность выполнения гирлянды



Формы разделочных досок

