

МБОУ СОШ №7

Роль рекламного героя в фирменном стиле КОМПАНИИ

**Автор: Филатова Марина Владимировна,
педагог дополнительного образования,
МБОУ СОШ №7**

Ханты-Мансийский автономный округ –
Югра
Сургут, 2018 г.



Понятие «рекламный герой»

- Рекламный герой – это отрисованный в определенной стилистике оригинальный объект (зверек, человек, тубик и т. д.), который ассоциируется у потребителя с продуктом или услугой компании и используется для создания положительного восприятия рекламных акций.

(Аникеева Т.Я. Психология телевизионной коммуникации)



Основные функции рекламных

героев

Подражани
е

Принцип
социального
доказательст
ва

Стремление к
лучшему

Демонстраци
я
выигрышных
качеств
товара

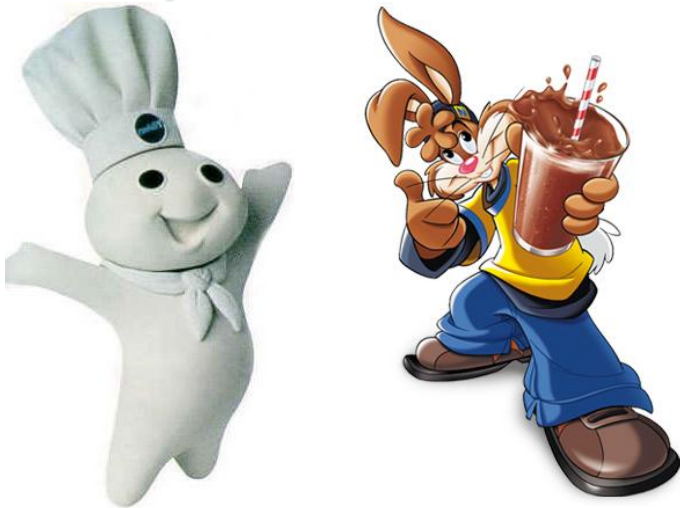
Хорошо
запоминает
ся

Воздействи
е на детей

Позитивны
е эмоции

По происхождению персонажи

□ **ДЕДЯТЯНА:**
ВЫМЫШЛЕННЫЕ
СУЩЕСТВА



□ **СКАЗОЧНЫЕ СУЩЕСТВА**



□ **МИФОЛОГИЧЕСКИЕ
ГЕРОИ**

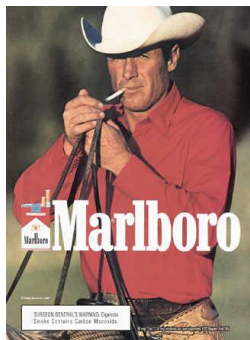


□ **ЖИВОТНЫЕ**



Персонажей разделяют по

□ ГЕРОИЧЕСКИЙ
ПЕРСОНАЖ



□ ПЕРСОНАЖ -
ДРУГ



□ КОМИЧЕСКИЙ
ПЕРСОНАЖ



□ ПЕРСОНАЖ-
СОВЕТЧИК



Формальная привязка к бренду



ВЕРБАЛЬНИ



ВИЗУАЛЬНА
Я





Фирменный стиль – это набор цветowych, графических, словесных, типографических, дизайнерских постоянных элементов , обеспечивающих визуальное и смысловое единство товаров (услуг), всей информации исходящей от фирмы.

Фирменный стиль компании «Простоквашино»





Анализ рынка на предмет наличия рекламного героя

□ Рекламные герои мировых

брендов

Кролик

Энерджайзер



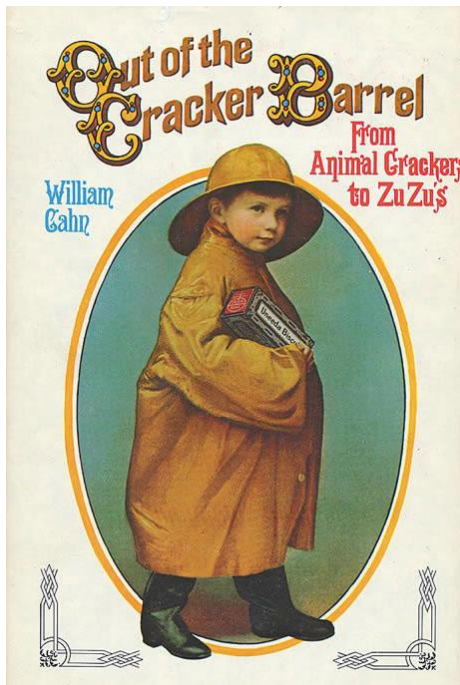
Санта-
Клаус



Рональд
Макдональд

Анализ рынка на предмет наличия рекламного героя

□ Рекламные герои мировых брендов



Мальчик
Юнида



Мишлен
Мэн



Красный и
Желтый

Анализ рынка на предмет наличия рекламного героя

□ Рекламные герои российских брендов



Желтая
собачка



Хлопушка
Любятова



ИМУНЕЛЕ®

Персонаж
Имунеле



Кот Матроскин



Розовый
дракон



Рыжий
Ап

Анализ рынка на предмет наличия рекламного героя

□ Рекламные герои Сургутских брендов



Кузнец
«Левша»



Медведь в строительном
образе

Создание рекламного героя для развлекательного комплекса

«Кос



1

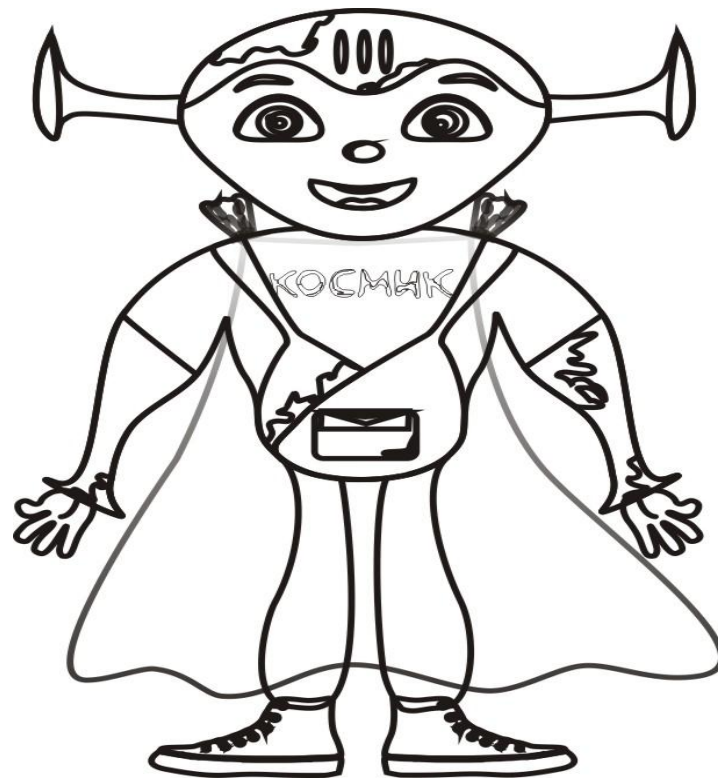
ЭТАП

**Концепция
рекламного
героя**

3

ЭТАП
**Компьютерное
моделирование
рекламного
героя**

1. Отрисовка рекламного героя и его атрибутов в графическом редакторе Corel Draw



2. Подборка цветового решения

№1



№2



№3



3. Готовый рекламный герой



Привет,
меня зовут
Космоша!

4

ЭТАП
Рекламная
продукция с
нанесением
рекламного

ГОРЯ





Записи
хорошего человека!



Сайт развлекательного комплекса «Космик»



КОСМИК
парки развлечений

ВЫБЕРИ СВОЙ ГОРОД »



О КОСМИКЕ | НАШИ ЦЕНТРЫ | БОУЛИНГ | БИЛЬЯРД | ДЕТСКИЙ ЦЕНТР | РЕСТОРАНЫ | АКЦИИ | ДЕТСКИЙ ДЕНЬ РОЖДЕНИЯ | ВЕЧЕРИНКИ | АФИША

ЛАЗЕРНЫЙ БОЙ "КОСМОС"

ТАЙМ-КАРТА "КОСМИК"

"КОСМИК" - СУВЕНИРЫ!

НОВЫЙ РЕСТОРАН БИАНДИ

КОРПОРАТИВНЫЕ ВЕЧЕРИНКИ!

РАБОТА В КОСМИК!

ЦЕЛЫЙ ЧАС ИГР ПО СПЕЦИАЛЬНОЙ ЦЕНЕ!

Неограниченное количество игр на видеоавтоматах и аттракционах "КОСМИК-ЕВРОПЕЙСКИЙ"!



ON-LINE РЕЗУЛЬТАТЫ »

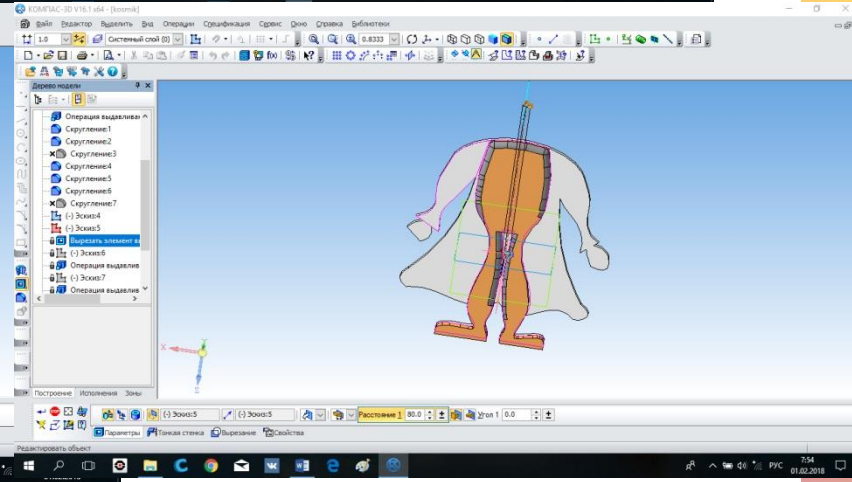
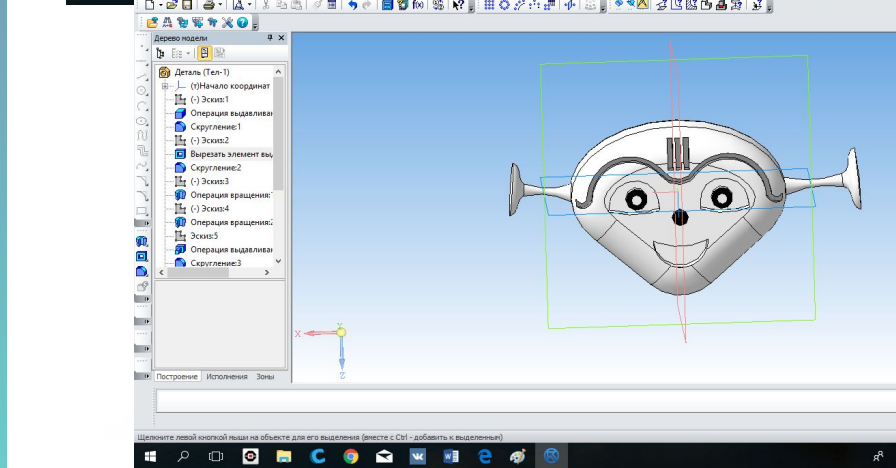
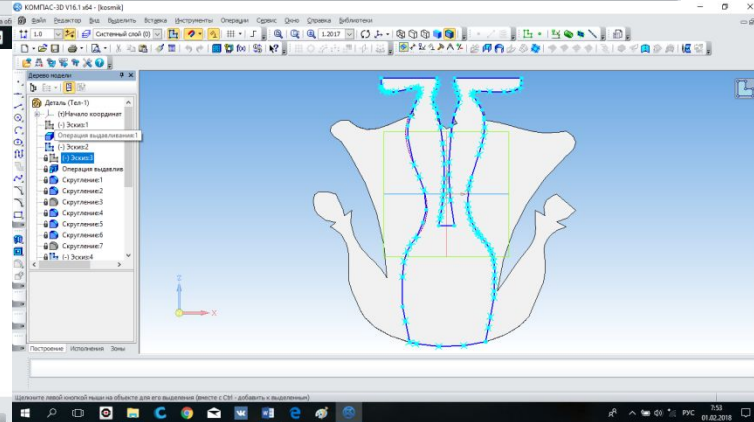
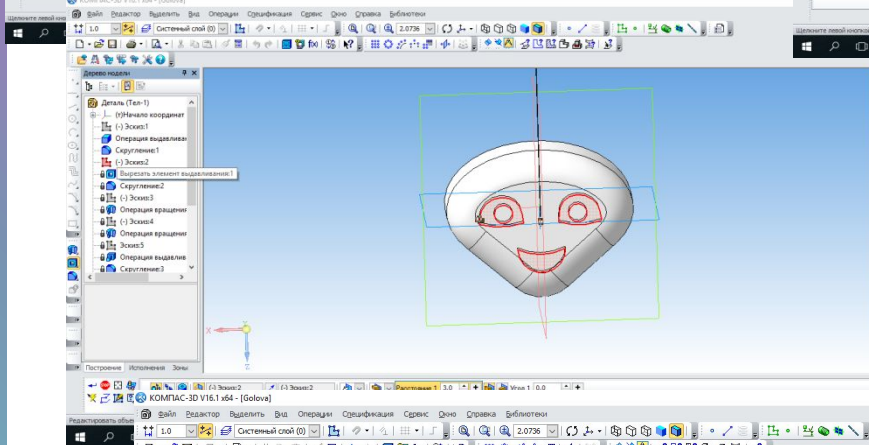
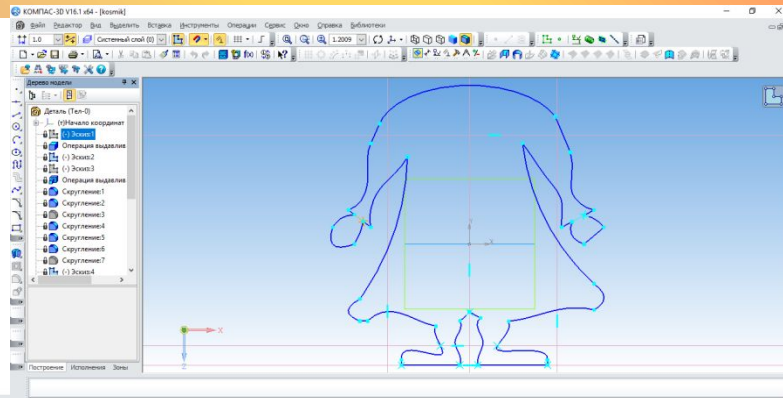
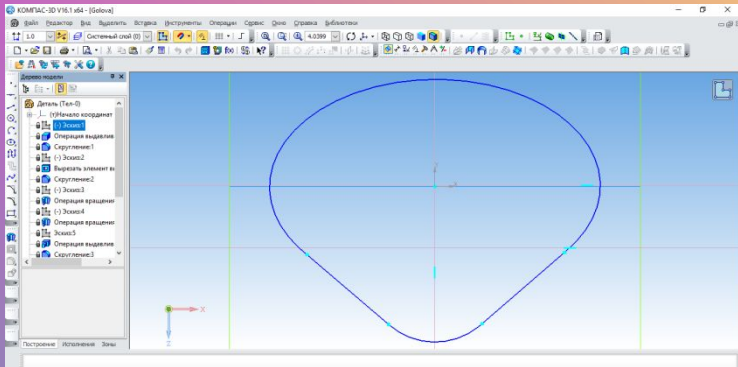
ЗАКАЗ ON-LINE »

ПОИСК



Вход в развлекательный комплекса «Космик»





Практическая работа

В мини-проект входят:

- Рекламный герой (которого вам необходимо создать для какого-либо предприятия, магазина и т.д.).
- Рекламный баннер (плакат), включающий в себя дизайнерское оформление, рекламного героя, слоган рекламный текст или объявление.

Тематики проектов:

- Спорт (бассейн, спорт комплекс).
- Магазин (Детский мир, Карапуз).
- Театр (Кукольный театр).
- Сказка.
- Книжный герой (Гарри Поттер).
- Олимпийский герой.
- Фильм (Пираты Карибского моря).
- Компьютерный клуб.
- Детское кафе.

Разработка рекламного персонажа
батарейки «СПУТНИК»



Рекламный герой – эффективное средство бренда и всех его составляющих!

