



**Уподобление как
способ проживания
содержания в
процессе обучения
педагога искусства**

**учитель изобразительного
искусства**

**МБОУ СОШ № 4 г. Балтийска
Лютикова Ирина Викторовна**



**«Не в количестве знаний
заключается образование ,
но в полном понимании и
искусном применении всего
того, что знаешь»**

А. Дистервег



Закон Уподобления

– рассматривается
как синоним
слова
«ассимиляция» -
слияние,
уподобление,
усвоение

– образ в искусстве
может восприниматься
метафорически
(образное сравнение),
и иносказательное
(содержать скрытый
смысл)

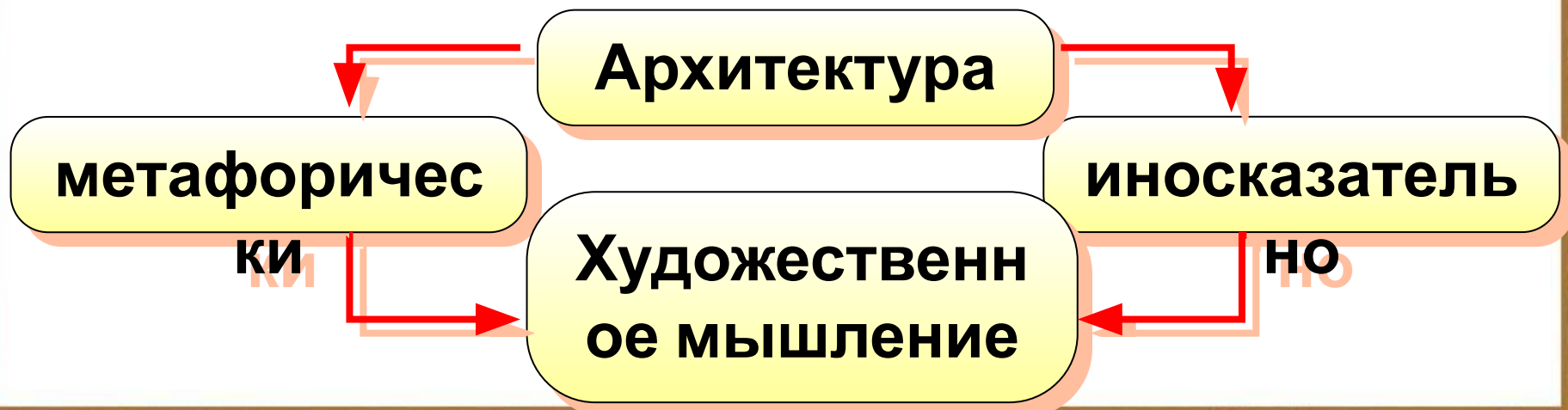


І ключ

Принцип освоения

ВЖИВАНИЯ

метод широких ассоциаций



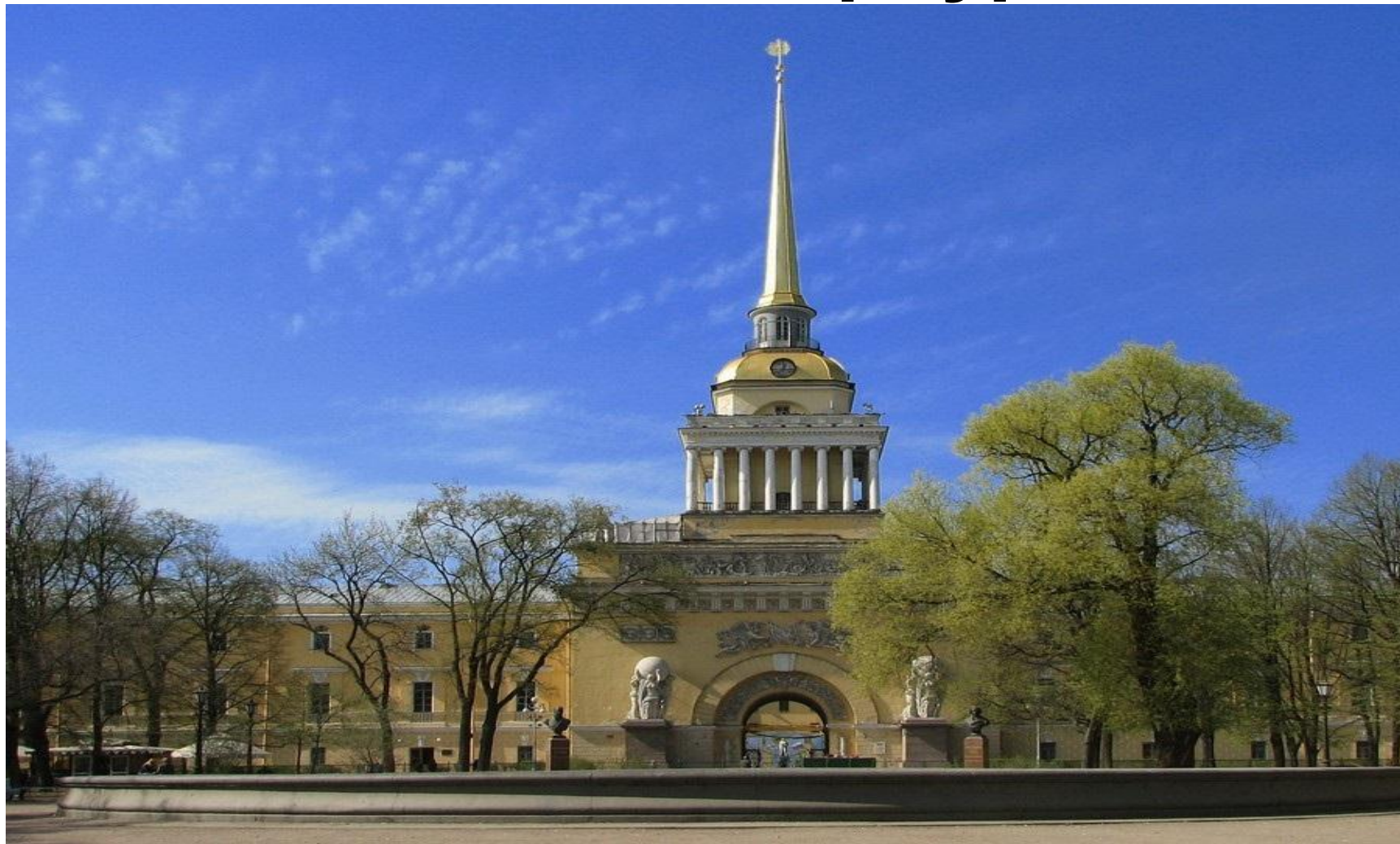


Храм Покрова на Нерли



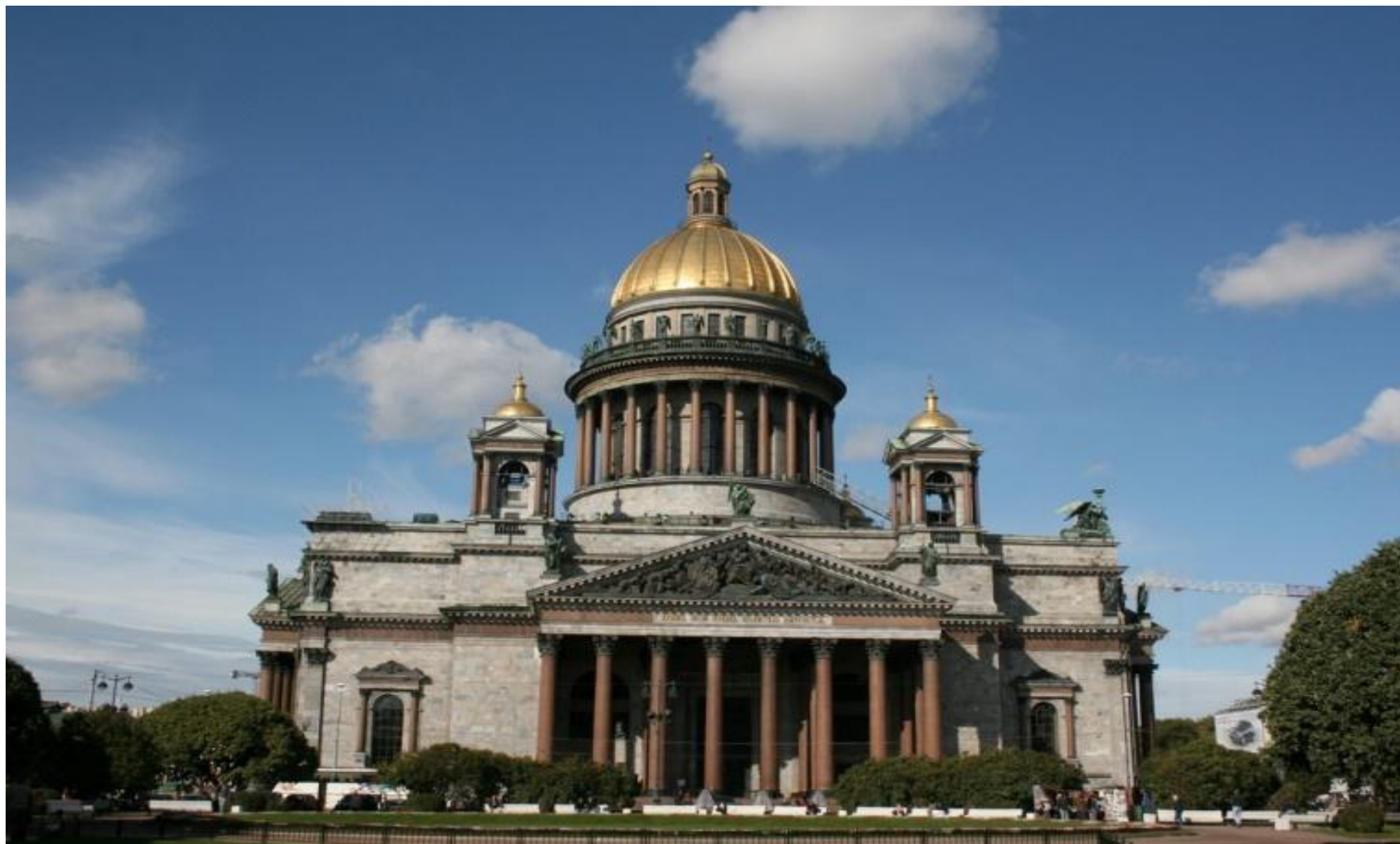


Шпиль Адмиралтейства в Санкт-Петербурге





Исаакиевский собор в Санкт-Петербурге





Казанский собор в Санкт-Петербурге



Храм Святого Александра Невского в Баттиско





Свято – Георгиевский морской собор в Балтийске





II ключ

Принцип импровизации игровых ситуаций

**– разыгрывание бытового
сюжета без предварительной
подготовки**

(только наличие атрибутов)



«Рождественские колядки»





«Новогодний маскарад»





«Масленица»





Игры – имитации образов

ЖИВОТНЫЕ



«добрый



«строгий



«жизнерадостная
лошадка»



«злой

медведь» <http://panova-ox.narod.ru/>



ролевые диалоги на основе текста

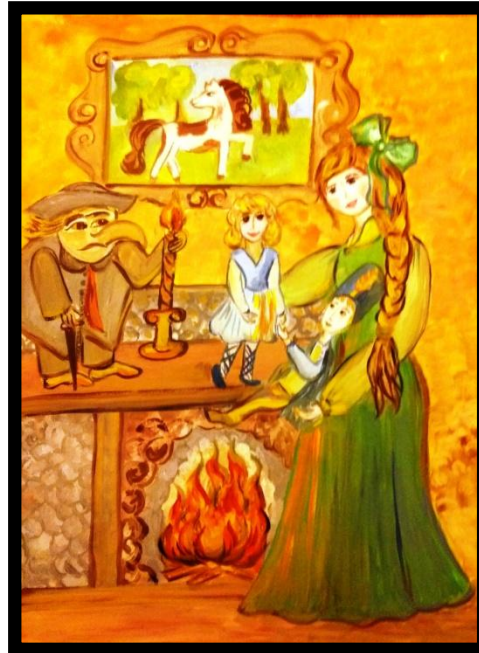




МИНИ-ИНСЦЕНИРОВКИ ИЗ СКАЗОК



Золушка
путешествует по
зимнему лесу



Спасение
Стойкого
оловянного
солдатика



Снежная
королева
будет добрее



III ключ

СВЯЗЬ С ЖИЗНЬЮ

метод привлечения
личного эмоционального,
визуального

и бытового опыта детей

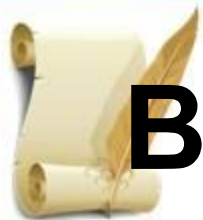
Эмоция – это шифр, который
открывает личность ребенка на уроке



«Иван-царевич на Сером Волке» В. Васнецов

- Каким видишь лес на картине?
- Что ещё нам об этом говорит?
- Кого вам напоминают изломанные ветви деревьев?





Визуальный опыт ребёнка





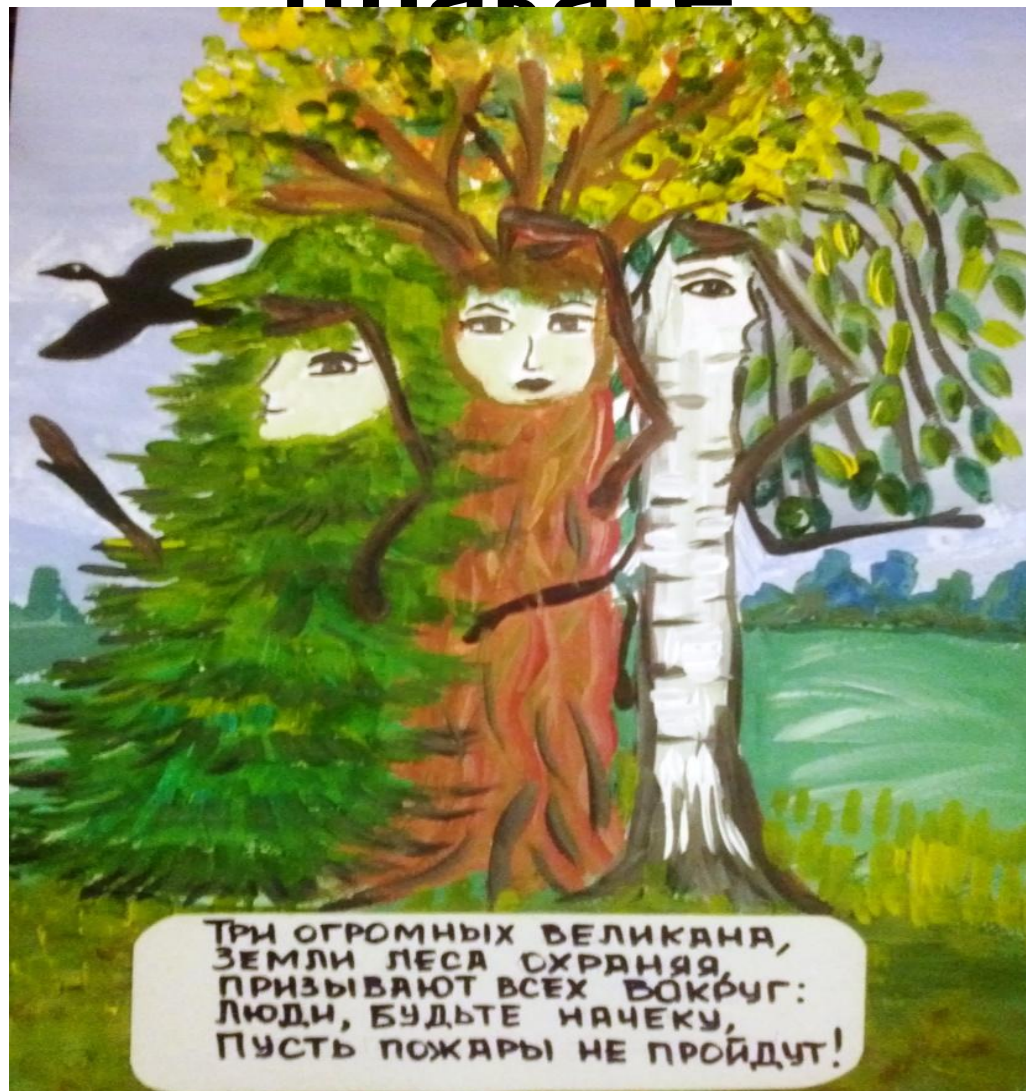
«Богатыри»

В. Васнецов





Экологическая тема в плакате







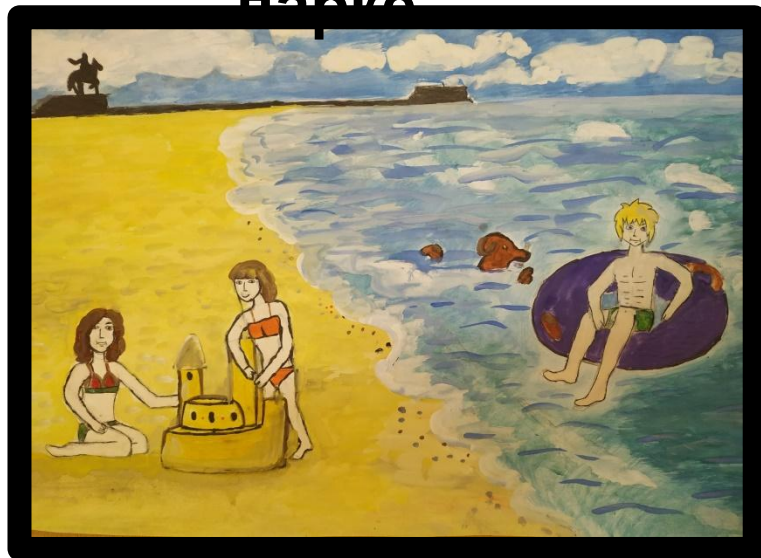




**Осень в
парке**



**Зима в
городе**



**Лето на
море**



**Весна на
улице**