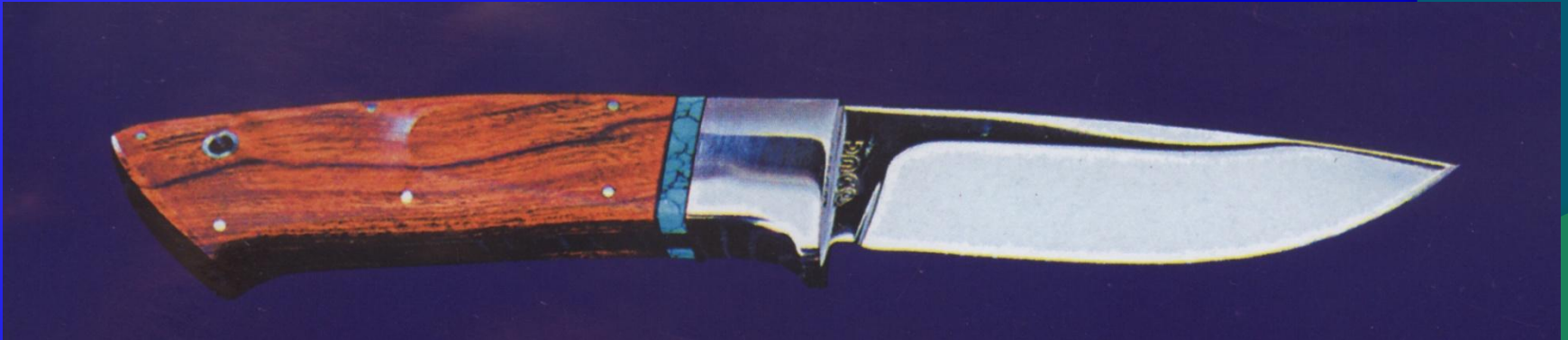


МИНИСТЕРСТВО ОБРАЗОВАНИЯ И НАУКИ РЕСПУБЛИКИ САХА (ЯКУТИЯ)  
ГОСУДАРСТВЕННОЕ АВТОНОМНОЕ ПРОФЕССИОНАЛЬНОЕ  
ОБРАЗОВАТЕЛЬНОЕ УЧРЕЖДЕНИЕ  
«РЕГИОНАЛЬНЫЙ ТЕХНИЧЕСКИЙ КОЛЛЕДЖ В ГОРОДЕ МИРНЫЙ»

# ЧТО ТАКОЕ НОЖ?



Автор: преподаватель ОБЖ Шубин Илья Аркадьевич

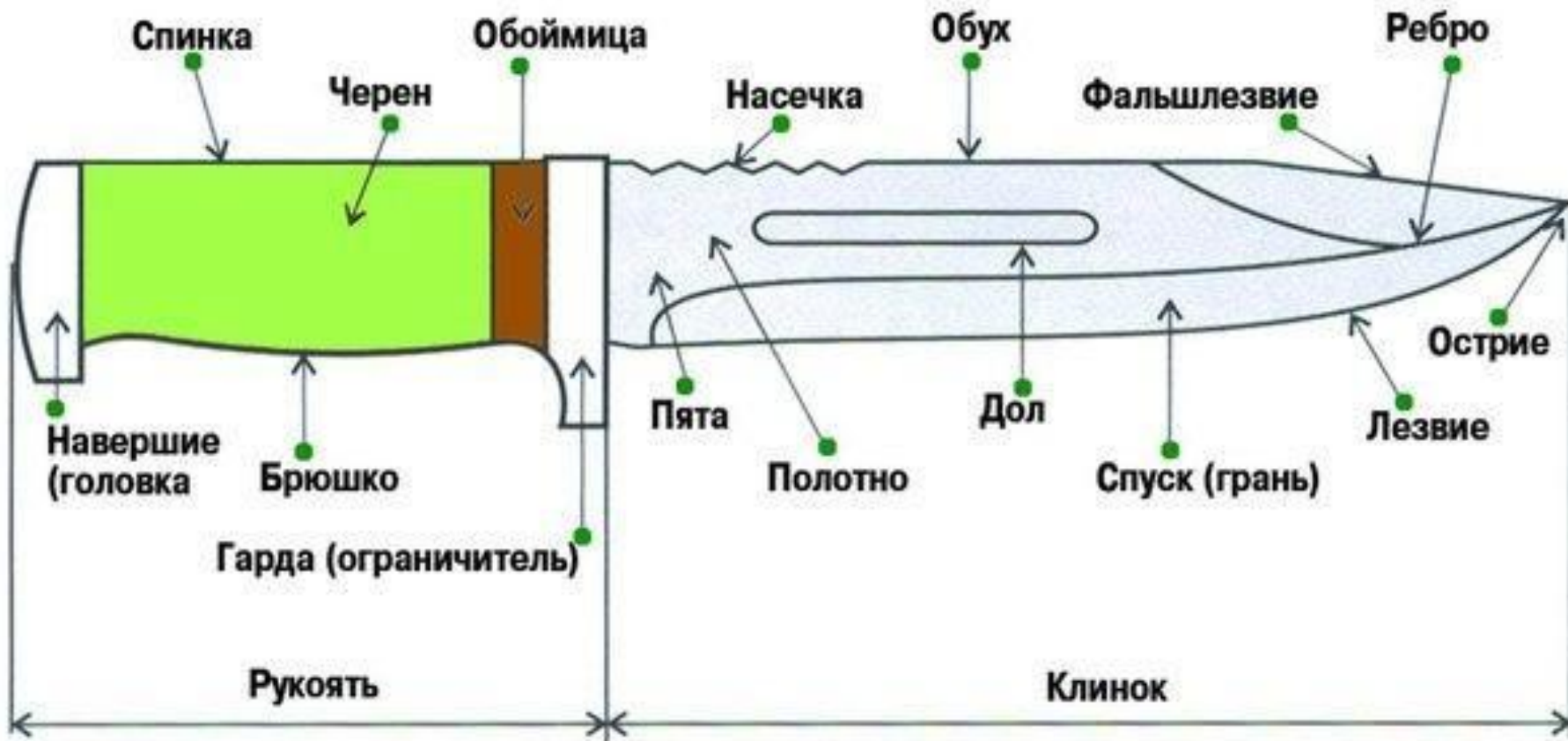
# ЦЕЛЬ УРОКА:

- Рассказать об основных видах ножей, их предназначении, оказать помощь в подборе ножа для практических занятий в лесной местности.

# УЧЕБНЫЕ ВОПРОСЫ

- Устройство ножа
- Основные виды ножей и их предназначение
- Нож для выживания
- Боевой нож

# ОСНОВНЫЕ ЧАСТИ НОЖА



# ДРОП ПОЙНТ

КЛИНОК С КАПЛЕВИДНЫМ ОСТРИЕМ, СВОЙСТВЕННЫМ ОХОТНИЧЬИМ НОЖАМ, ЗАДУМАН КАК ИНСТРУМЕНТ, А НЕ ОРУЖИЕ. ОТСУТСТВУЕТ ЛЕЗВИЕ НА ОБУХЕ НОЖА. ЯВЛЯЕТСЯ МНОГОФУНКЦИОНАЛЬНЫМ ПОМОЩНИКОМ В ПОЛЕВЫХ УСЛОВИЯХ, БЛАГОДАРЯ ТОМУ, ЧТО ХВОСТОВИК НОЖА СОСТАВЛЯЕТ ЕДИНОЕ ЦЕЛОЕ С БОКОВЫМИ НАКЛАДКАМИ ПОЗВОЛЯЕТ ДАЖЕ В ОТСУТСТВИЕ НАВЕРШИЯ РАБОТАТЬ С ПРЕДМЕТАМИ НИЖНИМ КОННЦОМ.





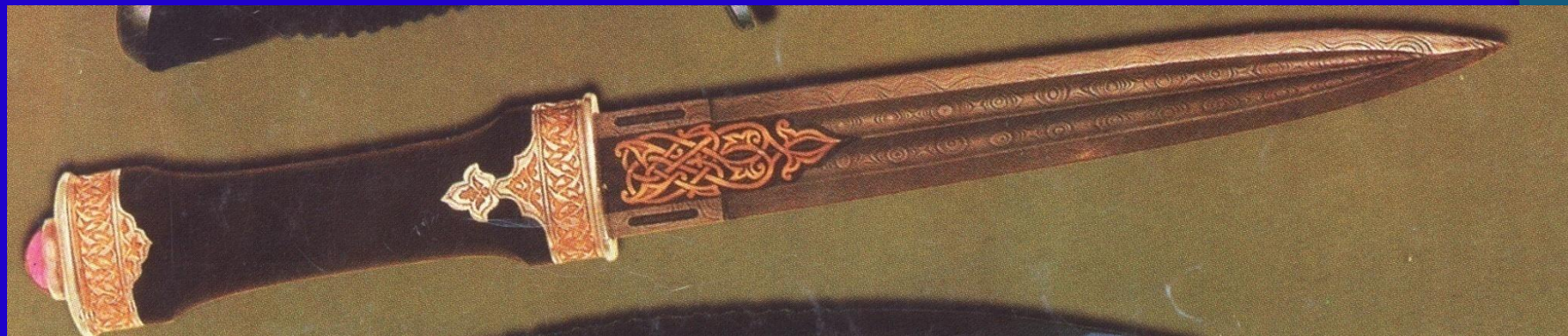
# СПИР ПОЙНТ

«ОСТРИЕ КОПЬЯ», КЛИНОК, ТАКЖЕ КАК И «ТАНТО», ОТЛИЧАЕТСЯ УСТОЙЧИВОСТЬЮ В ОБЛАСТИ ОСТРИЯ, (КАК ИНСТРУМЕНТ ДЛЯ ВЫЖИВАНИЯ - НЕСКОЛЬКО НЕУДОБЕН, ИЗ-ЗА ЧАСТИЧНОЙ ЗАТОЧКИ КЛИНКА В ОБЛАСТИ ЛЕЗВИЯ ОБУХА).



# КИНЖАЛ

КЛИНОК ПОЗВОЛЯЕТ ОСУЩЕСТВЛЯТЬ БОЛЬШОЕ КОЛИЧЕСТВО ТАКТИЧЕСКИХ ДЕЙСТВИЙ В БОЮ, НО ИСПОЛЬЗОВАНИЕ В КАЧЕСТВЕ ИНСТРУМЕНТА НЕ УДОБНО, ДАЖЕ СОМНИТЕЛЬНО.





# БОУИ

КЛИНОК ИМЕЕТ КЛАССИЧЕСКУЮ ФОРМУ В ВИДЕ УТИНОГО НОСА, РАЗРАБАТЫВАЛСЯ КАК БОЕВОЙ НОЖ, НО ЗАНИМАЕТ ПРОМЕЖУТОЧНОЕ ПОЛОЖЕНИЕ МЕЖДУ ИНСТРУМЕНТОМ И ОРУЖИЕМ, КАК НОЖ ДЛЯ ВЫЖИВАНИЯ НЕУДОБЕН (ЛЕГКИЙ КЛИНОК НЕ ПОЗВОЛЯЕТ ПОДРУБАТЬ ДАЖЕ ТОНКИЕ ДЕРЕВЦА, ИЗ-ЗА ОСОБЕННОСТЕЙ ЗАТОЧКИ ЛЕЗВИЕ БЫСТРО ЗАТУПЛЯЕТСЯ)





# ТАНТО

КЛИНОК ИЗ МИРА ЯПОНСКОГО ХОЛОДНОГО ОРУЖИЯ. СИМВОЛ ТАКТИЧЕСКОГО БОЕВОГО НОЖА. КЛИНОК ПО ТОЛЩИНЕ ОСТАЕТСЯ МАССИВНЫМ ПРАКТИЧЕСКИ ДО САМОГО ОСТРИЯ. ЧТО ПОЗВОЛЯЕТ ПРОТЫКАТЬ ИМ ТВЕРДЫЕ ПРЕДМЕТЫ БЕЗ РИСКА ПОВРЕДИТЬ НОЖ



# ХОУКБИЛЛ

КЛИНОК ИСПОЛЬЗУЕТСЯ В ОСНОВНОМ КАК ИНСТРУМЕНТ И ПРЕКРАСНО ПОДХОДИТ АЛЬПИНИСТУ, МОРЯКУ, ЭЛЕКТРИКУ, КАБЕЛЬЩИКУ ДЛЯ РАБОТЫ С ТРОСАМИ, ФАЛАМИ, РЕМНЯМИ, ПРОВОДОМ. НО НЕСМОТРЯ НА ТО, ЧТО ДЛЯ КОЛЮЩИХ УДАРОВ И ПРЯМОЙ РЕЗКИ НОЖ НЕ ПОДХОДИТ НЕ СТОИТ НЕДООЦЕНИВАТЬ ЕГО ОПАСНОСТЬ В УМЕЛЫХ РУКАХ.



# НОЖИ РАЗНЫЕ

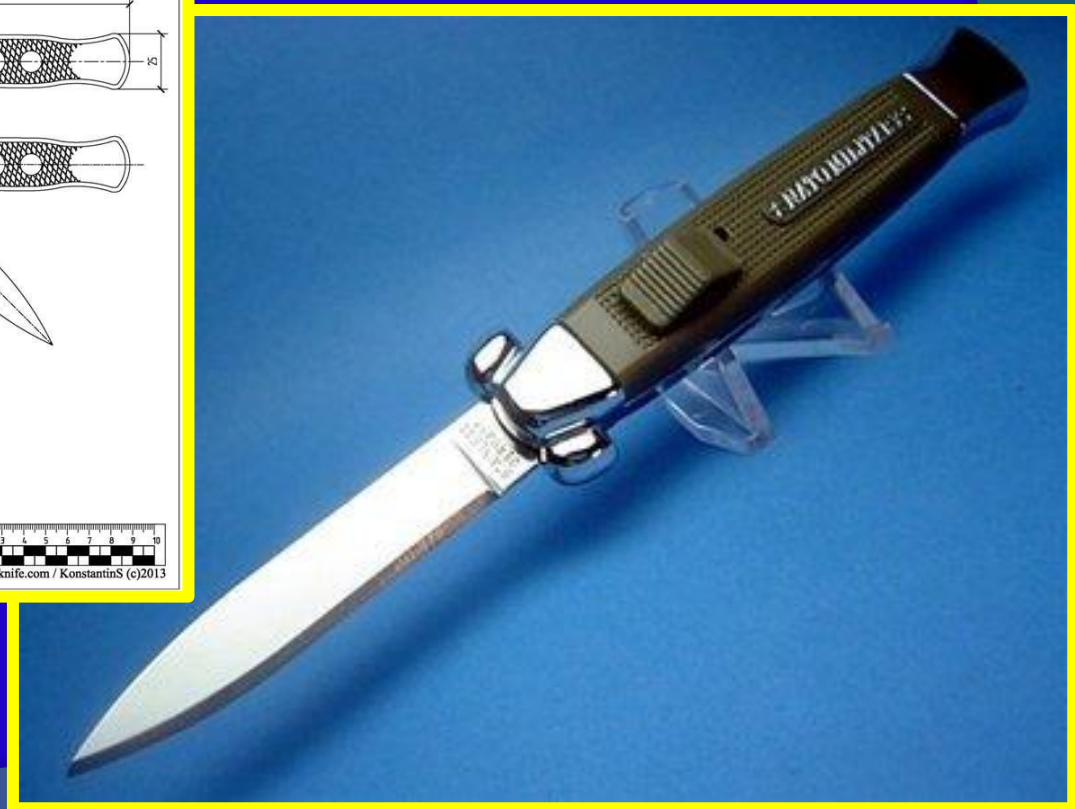
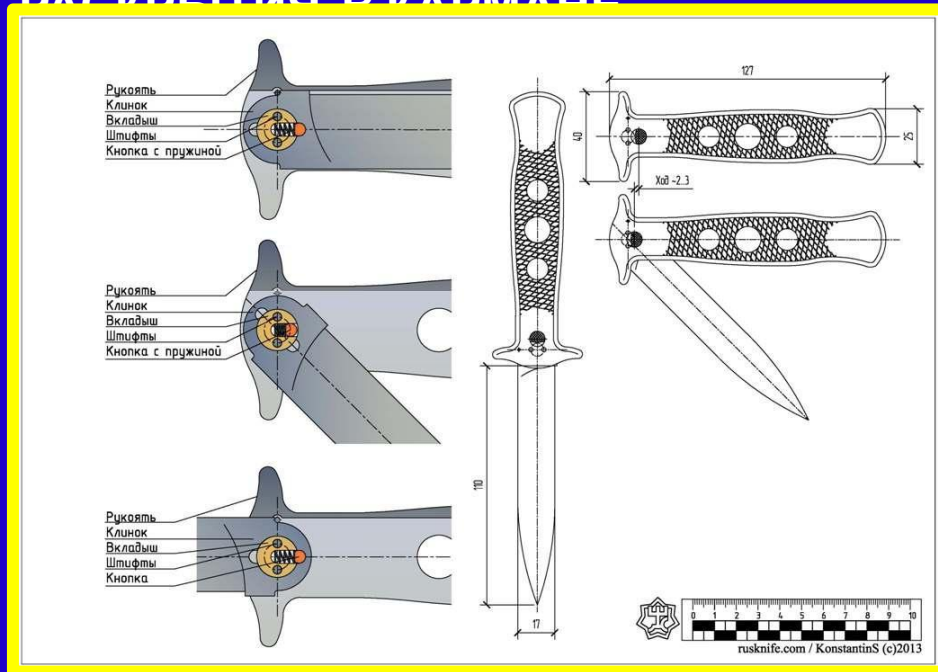
КАРМАННЫЙ «ГОРОДСКОЙ» НОЖ С ВЫСТУПОМ НА КЛИНКЕ ДЛЯ УДОБСТВА ОТКРЫТИЯ ОДНОЙ РУКОЙ И ФИКСАТОРОМ КЛИНКА (МИНУСОМ ДЛЯ САМООБОРОНЫ ЯВЛЯЕТСЯ ОТСУТСТВИЕ УПОРА).





# НОЖИ РАЗНЫЕ

КНОПОЧНЫЙ НОЖ, КАК ПРАВИЛО, НЕ НАДЕЖЕН ИЗ-ЗА СЛОЖНОСТИ ИЛИ ХРУПКОСТИ МЕХАНИЗМА ВЫБРОСА КЛИНКА (ПРАВИЛО БЖД - ЧЕМ СЛОЖНЕЕ СИСТЕМА, ТЕМ НАИБОЛЕЕ ВЕРОЯТЕН ВЫХОД ЕЕ ИЗ СТРОЯ), А С ВЫСТУПАЮЩЕЙ ИЗ РУКОЯТКИ КНОПКОЙ ПРЕДСТАВЛЯЕТ ЕЩЕ И УГРОЗУ РАСКРЫТИЯ В КАРМАНЕ



# НОЖИ РАЗНЫЕ

НОЖ С КЛАССИЧЕСКОЙ «ЯКУТСКОЙ» ЗАТОЧКОЙ И НОЖ ДЛЯ РАЗДЕЛКИ,  
(ВВЕРХУ КЛИНКА ХОРОШО ВИДЕН «СЕРЕЙТОР» ДЛЯ РАЗДРОБКИ  
КОСТЕЙ)





# НОЖИ РАЗНЫЕ

ОХОТНИЧИЙ НОЖ С НОЖНАМИ





# НОЖИ РАЗНЫЕ

НОЖ ПО ФОРМЕ И РАЗМЕРАМ НАИБОЛЕЕ ПОДХОДЯЩИЙ ДЛЯ РАБОТЫ В ПОЛЕВОМ ЛАГЕРЕ: РАЗМЕРЫ КЛИНКА И РУКОЯТИ РАВНОЗНАЧНЫ И СОСТАВЛЯЮТ 10-12 САНТИМЕТРОВ, КЛИНОК МАССИВЕН И ПРОЧЕН, НАЛИЧИЕ УПОРА ОБЕСПЕЧИВАЕТ БЕЗОПАСНОСТЬ ПРИ РАБОТЕ С НОЖОМ, ЕДИНСТВЕННЫЙ НЕДОСТАТОК : ОТСУТСТВИЕ МЕТАЛЛИЧЕСКОГО ИЛИ ПЛАСТИКОВОГО УСИЛЕНИЯ НА НАКОНЕЧНИКЕ РУКОЯТИ, (НУ И НАЛИЧИЕ БУКОВЫХ ВСТАВОК НА РУКОЯТИ НА МОЙ ВЗГЛЯД ИЗЛИШНЕ, ПРИ РАЗДЕЛКЕ ДИЧИ ПРОПИТЫВАЮТСЯ КРОВЬЮ, СТАНОВЯТСЯ БОРДОВОГО ЦВЕТА И ВСТАВКИ НАЧИНАЮТ ТРЕБОВАТЬ ОСОБОГО УХОДА).



# НОЖИ РАЗНЫЕ

KITANO EIGE ULTIMATUM



# НОЖИ РАЗНЫЕ

GAN STOCK 8000\2





# НОЖИ РАЗНЫЕ

**SPECIAL OPS** НОЖ ВЫПОЛНЕННЫЙ ПО ТИПУ «ПАРАНГ» (ИЛИ «МАЧЕТЕ»)  
СКОРЕЕ НОЖ ДЛЯ ВЫЖИВАНИЯ НЕЖЕЛИ УДОБНЫЙ ПОВСЕДНЕВНЫЙ  
ИНСТРУМЕНТ



# НОЖИ РАЗНЫЕ

НОЖ «TANTO BIRD AND TROUT» - БОЕВОЕ ОРУЖИЕ В ЧИСТОМ ВИДЕ НЕ СМОТРЯ НА НЕБОЛЬШИЕ ГАБАРИТЫ (ОКОЛО 25 СМ)



# НОЖИ РАЗНЫЕ

НОЖ БУЛАТНЫЙ ШТУЧНОЙ РАБОТЫ. ПО ТАКОЙ СХЕМЕ ВЫПОЛНЕНЫ НОЖИ У МНОГИХ СЕВЕРНЫХ НАРОДОВ, РОЗНЯТСЯ ТОЛЬКО МОДЕЛИ РУКОЯТИ.





# НОЖИ РАЗНЫЕ

НОЖ «ЕЖИК»



# НОЖИ РАЗНЫЕ

НОЖ «КАРД»



# НОЖИ РАЗНЫЕ

НОЖ «КЛЫЧОК – 3»





# НОЖИ РАЗНЫЕ

НОЖ «ПАРЕНСКИЙ». ПО ТАКОЙ ЖЕ СХЕМЕ ВЫПОЛНЕНЫ ЯКУТСКИЕ НОЖИ ШТУЧНОЙ РАБОТЫ.



# НОЖИ РАЗНЫЕ

НОЖ «ВОI SKOUT» - КАРМАННЫЙ СКЛАДНОЙ НОЖ С ФИКСАТОРОМ, ПРЕДНАЗНАЧЕН ДЛЯ ВЫЖИВАНИЯ: ПЛЮСЫ - ФИКСАТОР, НАЛИЧИЕ УСИЛЕНИЯ НА ЗАДНИКЕ РУКОЯТИ, УНИВЕРСАЛЬНАЯ ФОРМА КЛИНКА, КОМПАКТНОСТЬ.



# НОЖИ РАЗНЫЕ

**СКЛАДНОЙ НОЖ «СТЕРХ» - КАРМАННЫЙ НОЖ КАК ДЛЯ ВЫЖИВАНИЯ, ТАК И ДЛЯ ВОЗМОЖНОСТИ ИСПОЛЬЗОВАНИЯ В КАЧЕСТВЕ ГОРОДСКОГО НОЖА**





# НОЖИ РАЗНЫЕ

НОЖ СТОЛОВЫЙ РАЗДЕЛОЧНЫЙ «SOBAKIRI BUOTO»



# НОЖИ РАЗНЫЕ

НОЖ СТОЛОВЫЙ «KASUMI» УНИВЕРСАЛЬНЫЙ «ГАСТРОНОМИЧЕСКИЙ»



# НОЖИ РАЗНЫЕ

НОЖ «БАБОЧКА» ВЫПОЛНЕННЫЙ ПО ТИПУ «ФИЛИППИНСКОГО» КЛИНКА. ДЛЯ ПАЛАТОЧНОГО ЛАГЕРЯ АБСОЛЮТНО НЕ ПРИГОДЕН.





# НОЖИ РАЗНЫЕ

НОЖ «ЕГЕРЬ»

