

Наш родной край

Часть 1



Презентацию подготовила: Гнусарёва Е.А.,
учитель начальных классов МКОУ СОШ № 5,
г. Куйбышев, НСО

**Мы живём в огромной стране,
которая называется**

Россия.

Это наша

Родина



На карте наша страна выглядит так:



Регионы в нашей стране:

21 республика,

9 краёв,

5 автономных округов,

46 областей

**Два города, не входящих ни в один субъект –
Москва и Санкт-Петербург.**



Наша регион называется **Новосибирская область**.

Самый большой город в области и областной центр – это город **Новосибирск**.

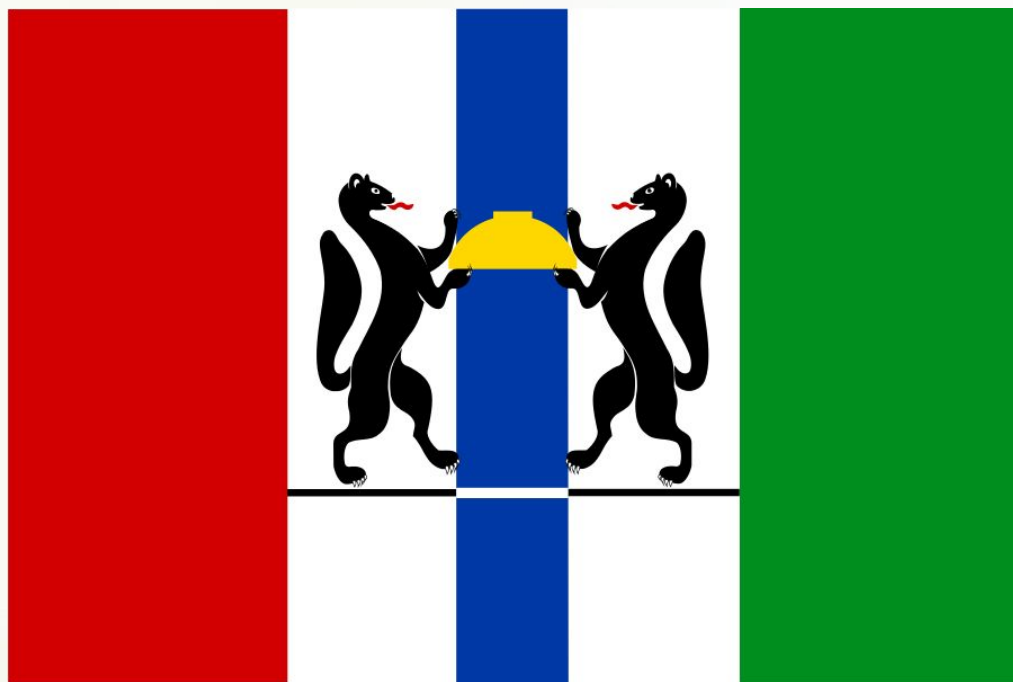
Вот так на карте большой страны выглядит наша область:



Наша область, как и любая другая, имеет свой
герб и флаг.



Герб



Флаг

Два чёрных соболя символизируют связь поколений, традиции, историческую память.



Белый цвет говорит об особенном характере сибиряков, об их **стойкости**. Так же является цветом **снега**.

Лазоревая полоса по центру – **река Обь**.

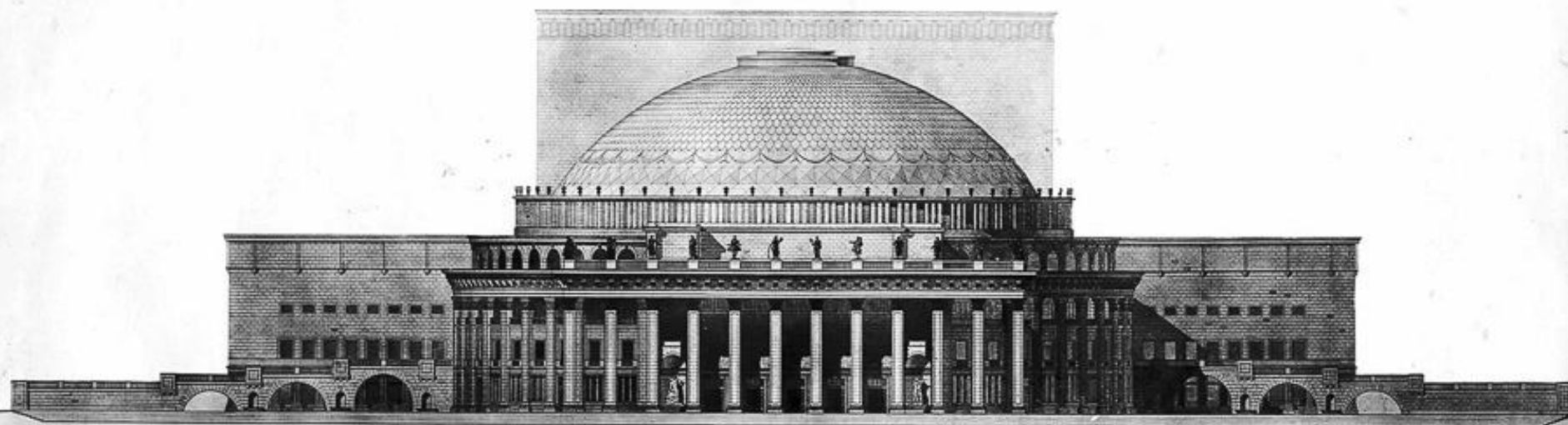
Узкий чёрный пояс – **ветка железной дороги**, благодаря строительству которой появился город Новосибирск.

Белая полоска – **железнодорожный мост** через **реку**.

На что похож золотой предмет, который держат соболи?

Этот предмет очень похож на каравай с солонкой.
Символ щедрости, гостеприимства и широкой души
сибиряков.

Так же он похож на крышу Оперного театра.
Символ славной истории области, богатейшей
культуры и искусства, образования.



На флаге добавились **красная** и **зелёная** полосы.

Красный цвет – символ мужества, отваги, памяти о героизме новосибирцев, защищавших Родину в Великой Отечественной войне.

Зелёный цвет – символ надежды, щедрости сибирской земли, природного разнообразия и красоты.



Новосибирск — это третий по численности населения город Российской Федерации, выросший из посёлка, в котором проживало 700 человек, до крупного мегаполиса всего за 125 лет.

Новосибирск – важный культурный и промышленный центр региона.



Театр оперы и балета



Новосибирский зоопарк



Новосибирский Академгородок



Площадь Ленина



Большой новосибирский Планетарий



Музей Солнца



Музей железнодорожной техники



Вокзал Новосибирск-Главный



Впечатляют приезжих величественные мосты через
очень крупную реку Новосибирска.

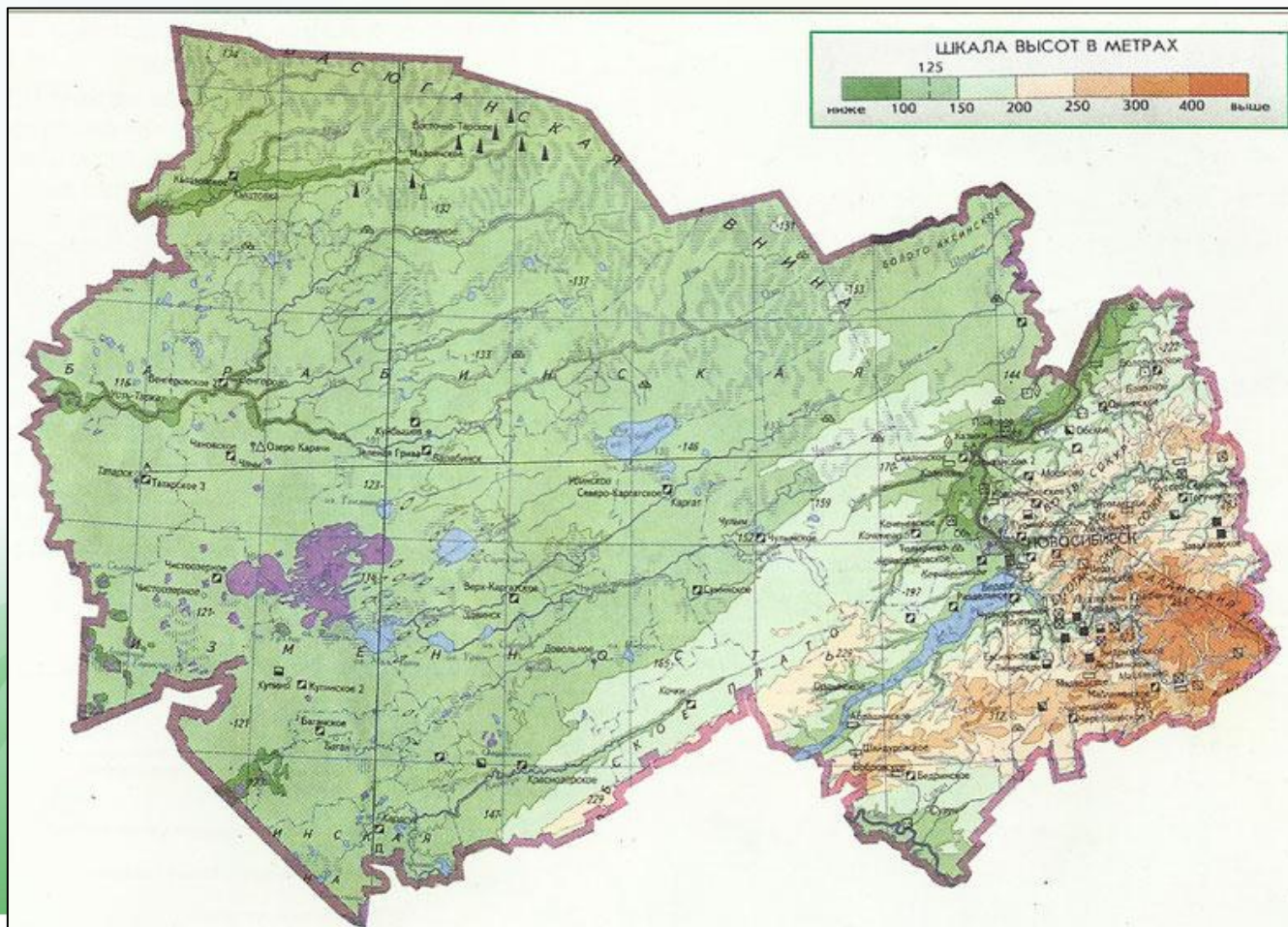
Как она называется?



Рельеф местности достаточно разнообразный и интересный. Это **равнины, поля, леса, болота и горы.**

Больше всего равнин и полей.

Гор совсем немного.



Источники:

<http://fb.ru/article/256926/dostoprimechatelnosti-i-interesnyie-mesta-novosibirska>

<https://top10.travel/dostoprimechatelnosti-novosibirska/>