

Презентация на тему:

«Сталыпинская
реформа»

Столыпинская аграрная реформа — обобщённое название широкого комплекса мероприятий в области сельского хозяйства, проводившихся правительством России под руководством П. А. Столыпина, начиная с 1906 года





- Основными направлениями реформы были передача надельных земель в собственность крестьян, постепенное упразднение сельской общины как коллективного собственника земель, широкое кредитование крестьян, скупка помещичьих земель для перепродажи крестьянам на льготных условиях, землеустройство, позволяющее оптимизировать крестьянское хозяйство за счёт ликвидации чересполосицы.



- Реформа представляла собой комплекс мероприятий, направленных на две цели: краткосрочной целью реформы было разрешение «аграрного вопроса» как источника массового недовольства (в первую очередь, прекращение аграрных волнений), долгосрочной целью — устойчивое процветание и развитие сельского хозяйства и крестьянства, интеграция крестьянства в рыночную экономику.



П. А. Столыпинъ — Министръ Внутреннихъ Дѣлъ, въ 1906 г., съ супругой.

Если первую цель предполагалось достичь немедленно (масштаб аграрных волнений летом 1906 года был несовместим с мирной жизнью страны и нормальным функционированием экономики), то вторую цель — процветание — сам Столыпин считал достижимой в двадцатилетней перспективе.



- Возникновение идеи аграрной реформы и её развитие было более всего связано с двумя явлениями — деятельностью первых трёх Государственных Дум и аграрными волнениями как частью революции 1905—1907 годов.





- 18 февраля 1905 года Высочайший указ призвал всех подданных подавать правительству «виды и предположения по вопросам, касающимся обсуждения государственного благоустройства»





- С весны 1905 года резко усилились аграрные волнения, совпавшие по времени с другими событиями революции 1905—1907 годов, а также и с заметным неурожаем. Объявленная 5 апреля существенная льгота — облегчение в уплате продовольственных долгов за помощь при неурожаях прошедших лет — не оказала никакого положительного воздействия.

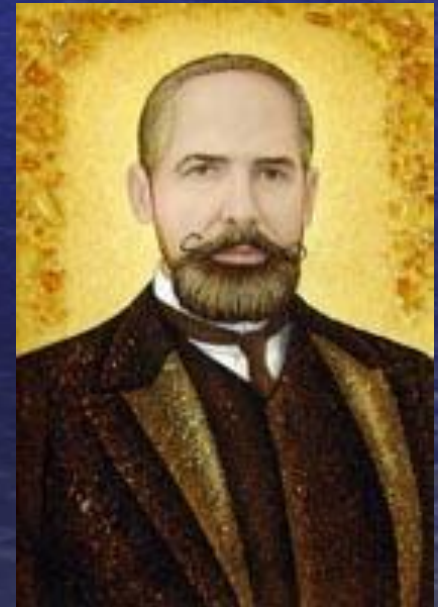


- 4 марта 1906 года учреждаются землеустроительные комиссии, пока что ещё с очень небольшими и плохо продуманными полномочиями. Из указа об учреждении комиссий видно, что правительство ещё не вполне продумало свою аграрную программу.





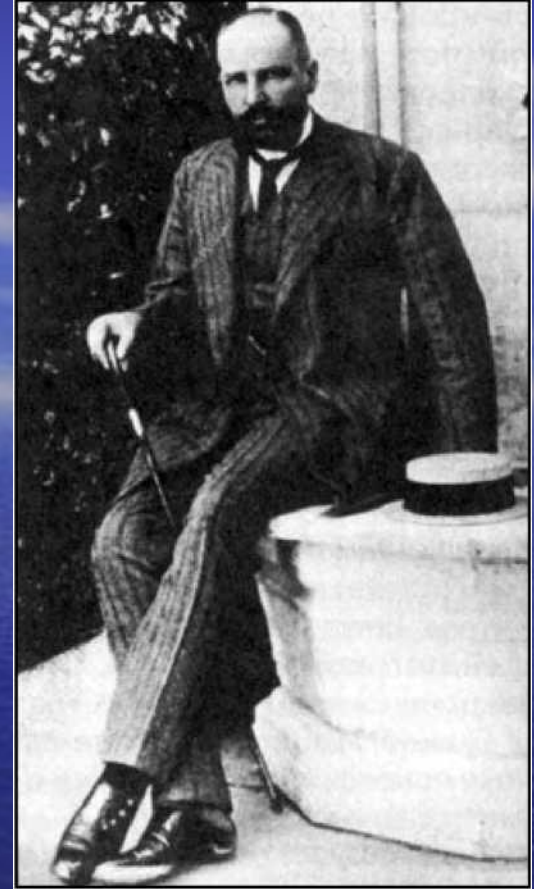
- . Правительство интенсивно оказывало Аграрные волнения с весны 1906 года возобновились с ещё большей силой, и к моменту роспуска I Думы количество инцидентов достигло исторического максимума. 1906 год оказался крайне неурожайным дорогостоящую продовольственную помощь, которую сельское население, привыкшее считать её обязательным подарком («царёвым пайком»), принимало без благодарности.



- Ситуация продолжала оставаться неопределённой. Хотя правительство уже подготовило (или активно готовило) основополагающие документы реформы, последующие события могли развиваться различными путями







- Оценку реформ Столыпина затрудняет то обстоятельство, что реформы никогда не были осуществлены полностью. Сам Столыпин предполагал, что все задуманные им реформы будут осуществлены комплексно (а не только в части аграрной реформы) и дадут максимальный эффект в долгосрочной перспективе (по словам Столыпина, требовалось *«двадцать лет покоя внутреннего и внешнего»*).





Спасибо за внимание