



* **ВИКТОРИНА**
«Чайный этикет»

Автор презентации:
Нартова С.А.

Руководитель школьного музея
МБОУ «Садовская СОШ»

Нижнегорского района Республики Крым

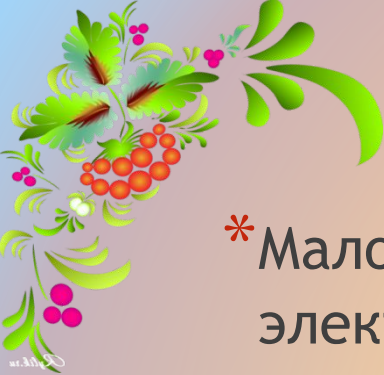
Artline



* Посидеть за самоваром
Рады все наверняка.
Ярким солнечным пожаром
У него горят бока.
Самовар поет - гудит.
Только с виду он сердит.



* К потолку пускает пар
Наш красавец самовар!
Самовар пыхтит, искрится -
Щедрый, круглый, золотой.
Озаряет наши лица
Он своею добротой.
Лучше доктора любого
Лечит скуку и тоску
Чашка вкусного, крутого,
Самоварного чайку!



* Мало кто, сейчас наливая из электрочайников кипятков и заправляя его растворимыми пакетиками с чаем задумывается о том, как пили чай в старину.



* **Самовар** - главный предмет настоящих чайных застолий. В наши дни престиж этой "чайной машины", необычайно популярной на протяжении двух с половиной веков, снизился. Но чудо-водогрейный прибор, который так много значил для русского человека и до сих пор воспринимается, как символ русского гостеприимства и радушия.

* Изобрели самовар в России в XVIII веке. Впервые изготовили его на Урале, а затем началось массовое производство, особенно в Туле. К середине XIX века в Туле существовало около 80 фабрик.



* Поначалу **самовар** величали - самогреем, самокипцем. Но лучше всего народу пришлось слово самовар. Сам варит! Где угодно поставь: у печной загнетки, во дворе, на поле, налей в него воды, кинь через трубу в жаровню парочку зажженных угольков да несколько щепочек, самовар тут же зашумит - и чай готов. **Пейте, люди, на доброе здоровье!**

* И в наши дни история самовара продолжается. И хоть во многих семьях его потеснили импортные чайники, но на праздничном столе, как и сто лет тому назад, самовар вне конкуренции.



* Говоря о традициях чаепития в нашей стране, нельзя обойти вниманием **чайный этикет.**

* П Р А В И Л А

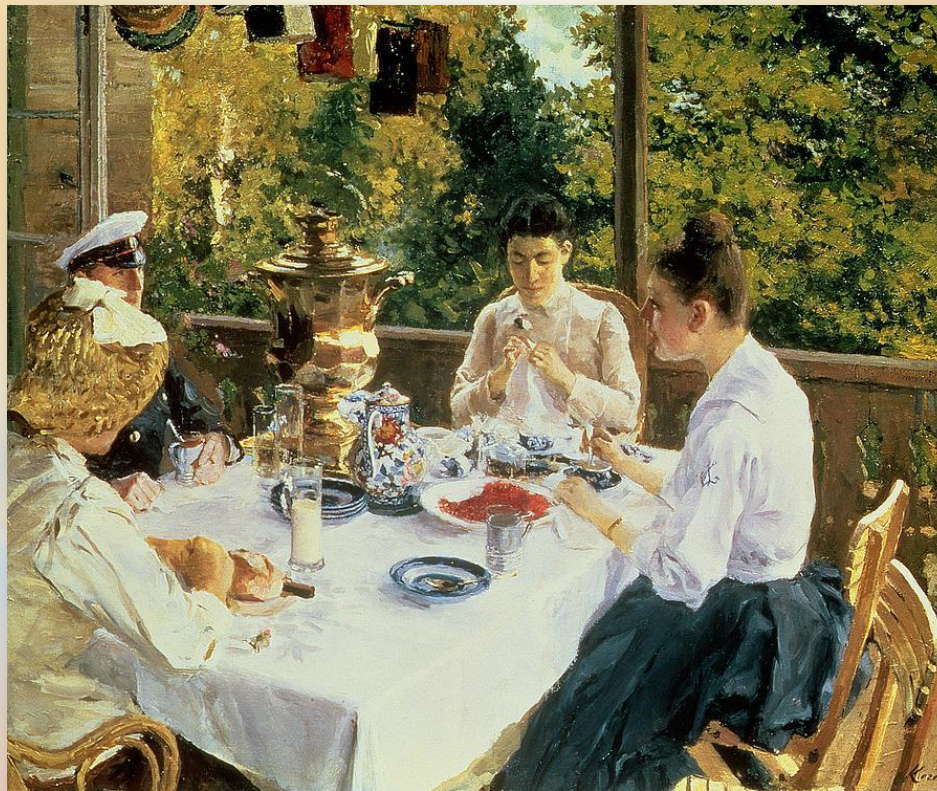
- * Чашки никогда не следует наливать до краев и надо стараться угодить на вкус каждого.
- * Гости не должны быть слишком требовательны, особенно молодые, они должны пить чай, каким его дают.



- * Дуть на чай, чтобы он остыл, нельзя.
- * Наливать чай в блюдечко неприлично.
- * Обязанность хозяйки - предлагать гостям печенье, пироги.

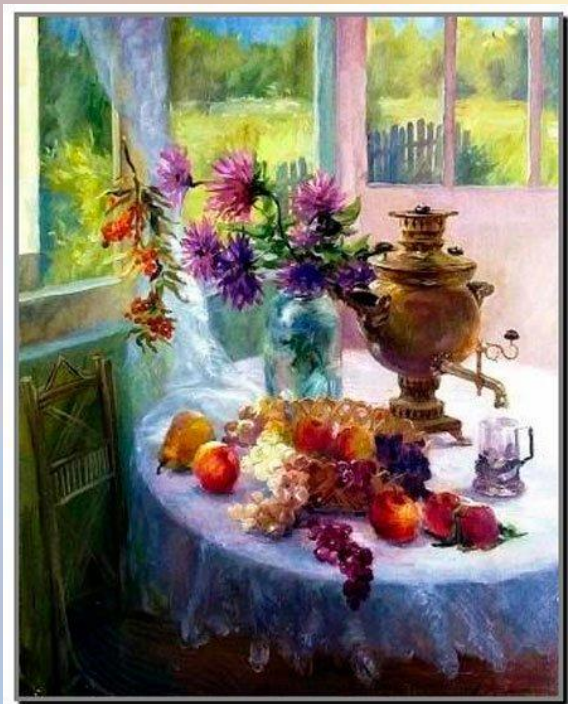


* Надеемся. Вас заинтересовала эта тема, и теперь каждый ваш день будет начинаться с чашки хорошего и крепкого чая, бодрящего и освежающего.





* ВИКТОРИНА «ЧАЙНЫЙ ЭТИКЕТ»



* Кто открыл чай?

а) КИТАЙЦЫ



б) ЯПОНЦЫ



в) ИНДУСЫ



г) КОЗЫ



► **Ответ:** Говорят, что козы. (Наелись чайных листьев с вечнозелёного куста и стали вести себя странно, заметно живее, чем обычно)

* Для чего полезен чай?

а) для красоты



б) для здоровья



в) для аппетита



г) для диеты



□ **Ответ:** Восстанавливает силы, успокаивает сердце, снижает кровяное давление, предохраняет от простуды.

* Сколько лет прошло с тех пор, как открыли чай?

а) 5000 лет



б) 2000 лет



в) 4000 лет



г) 3000 лет



□ Ответ: Примерно 5000 лет.

* Родина чая?

а) Индонезия



б) Турция



в) Китай



г) Шри – Ланка



□ Ответ: *Китай*.

* В какой стране теперь пьют больше всего чая?

а) Турция



б) Россия



в) Китай



г) Англия



□ **Ответ:** Рекордсмены - "чаеманы" - англичане. В Англии на душу населения приходится 4,5 кг чая в год (4 - 5 чашек в год). И ещё Ирландия. Мужчины пьют его больше женщин. А Китай занимает 10-е место

* В какой стране меньше
всего пьют чая?

а) Россия



б) Франция



в) Индия



г) Турция



□ Ответ: В Индии - 280 г на душу населения, в бывшем СССР - 350 г
(предпоследнее место).

* Из какой страны и в какую
прибыла первая партия чая в
Европу?

а) Китай-Голландия



б) Китай-Англия



в) Китай-Россия



г) Китай-Турция



□ Ответ: В 1610 году из Китая в Голландию, затем в Англию.

* Какой чай считается идеальным?

а) С мятой



б) С лимоном



в) С лесными ягодами



г) Без добавок



□ Ответ: *Истинный чай не должен иметь добавок.*

* В чем хранят чай?

а) Посуда из жести



б) Посуда из стекла



в) Посуда из керамики



г) Посуда из дерева



□ **Ответ:** В старину - в стеклянных банках с притертыми пробками. Посуда должна быть герметичной.

* Срок хранения чая?

а) 1 месяц



б) 1 год



в) 6 месяцев



г) 8 месяцев



□ Ответ: По стандарту 8 месяцев.

* В какой посуде следует заваривать чай?

а) стекло



б) фаянс



в) серебро



г) алюминий



□ Ответ: В фарфоровом или фаянсовом чайнике, так как фарфор, фаянс как бы смягчают воду.

* Чем можно заменить чай?

а) плоды дуба



б) плоды берёзы



в) плоды акации



г) плоды шиповника



□ Ответ: "Яремча" - плоды шиповника и рябины, зверобоя.



Rylik.ru

*** ПОЗДРАВЛЯЕМ!**

* Интернет - источник

* <https://ido.tsu.ru/ss/?unit=191&page=574>

* <https://www.google.com/search?client=firefox-b>



Реплика