


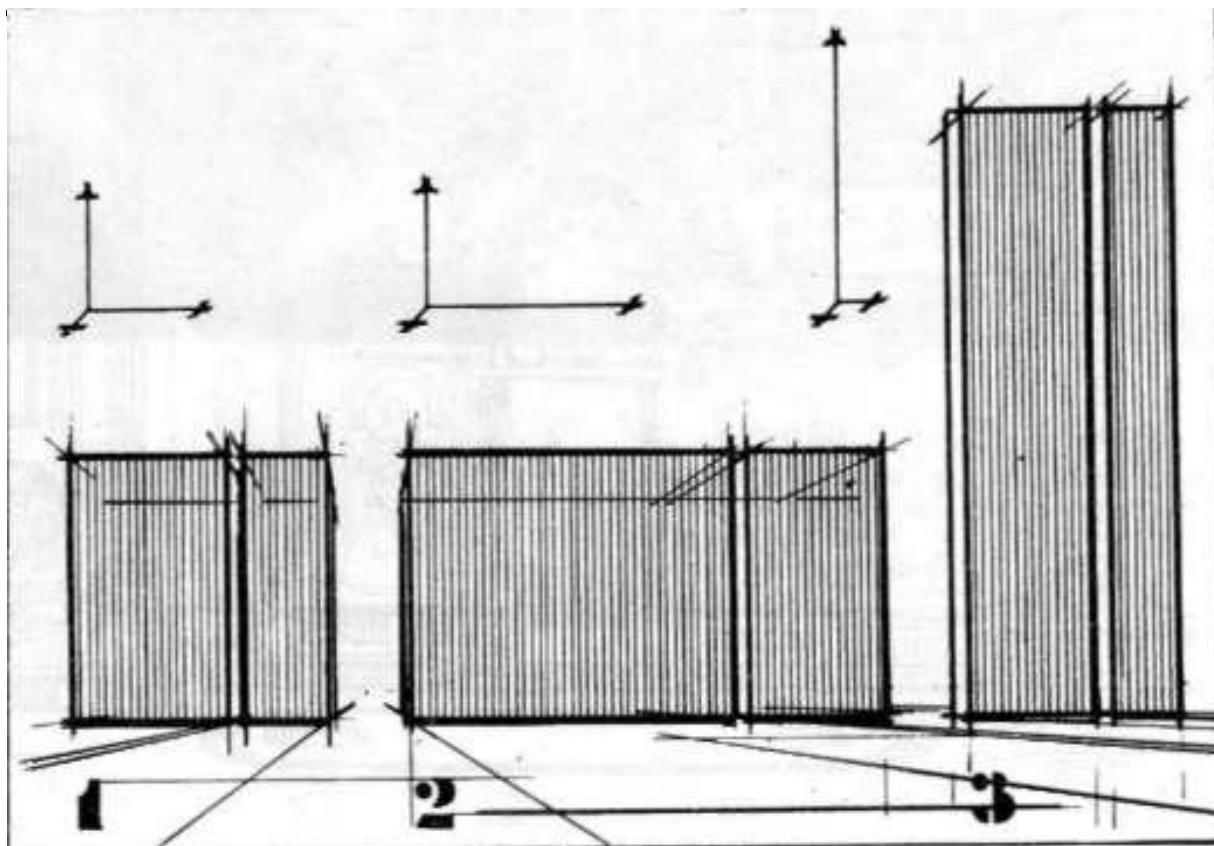


ФРОНТАЛЬНАЯ КОМПОЗИЦИЯ

Выполнили студентки 3 «ДО» гр.
Трифонова Вера, Енкова Наташа
Преподаватель:
Болотова Е.Ю.

- 
- **Композиция**— это связь различных частей в единое целое, в соответствии с какой либо идеей, которые вместе взятые составляют определенную форму.

- Характерным признаком фронтальной композиции является распределение в одной плоскости элементов формы в двух направлениях по отношению к зри



- Примером развития фронтальной композиции примерно в равной степени по горизонтальной и вертикальной координате может служить Звонница Новгородского Кремля

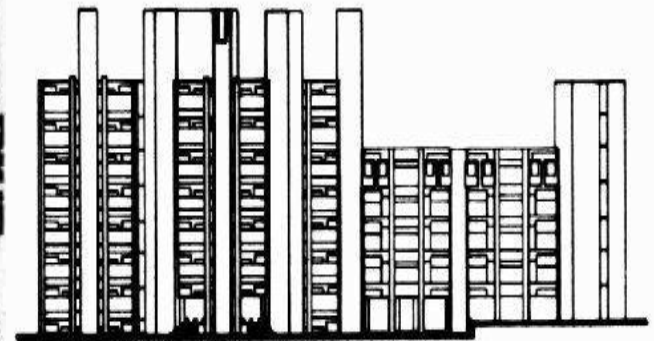


annataliya.ru
<http://Annataliya.tourbina.ru>

- Фасад собора в Барселоне арх Гауди решен как фронтальная композиция, развитая по вертикали



- Фасад здания лабораторий Пенсильванского университета архит. Л. Кана имеет основное развитие по горизонтали




- Фронтальная композиция может иметь *симметричное или асимметричное* построение
- Примером симметричного построения может служить Дом Пашкова в Москве архит. В. Баженова

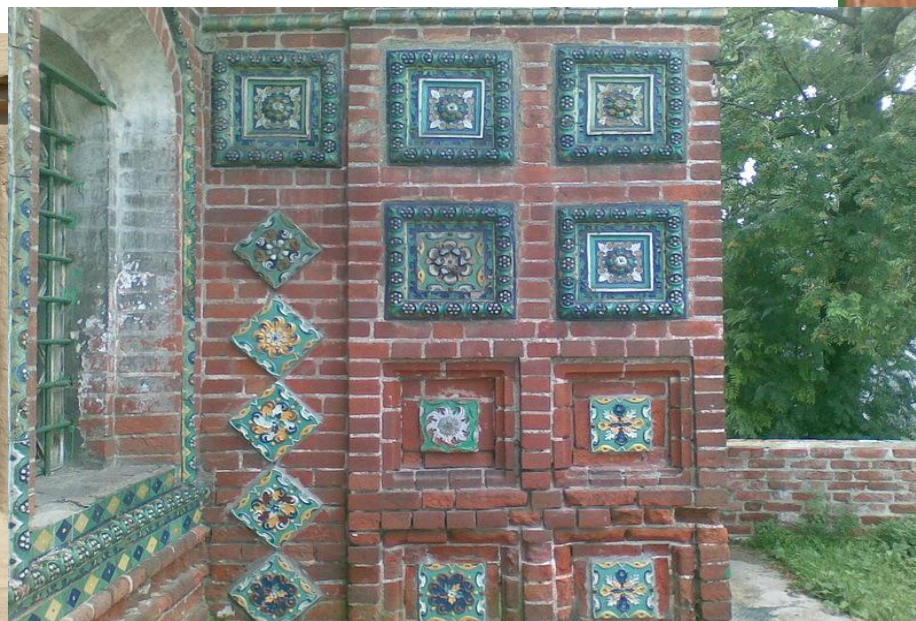


- А фасад храма Иоана Предтечи в Пскове имеет асимметричное построение



- 
- Фронтальная композиция широко используется в произведениях декоративно-прикладного характера, где фактура материала часто придает рельефность композиции(витражи);
 - К фронтальным относятся все «плоскостные» композиции, а также композиции, имеющие рельеф. Таким композициям свойственна работа материала, игра фактуры.

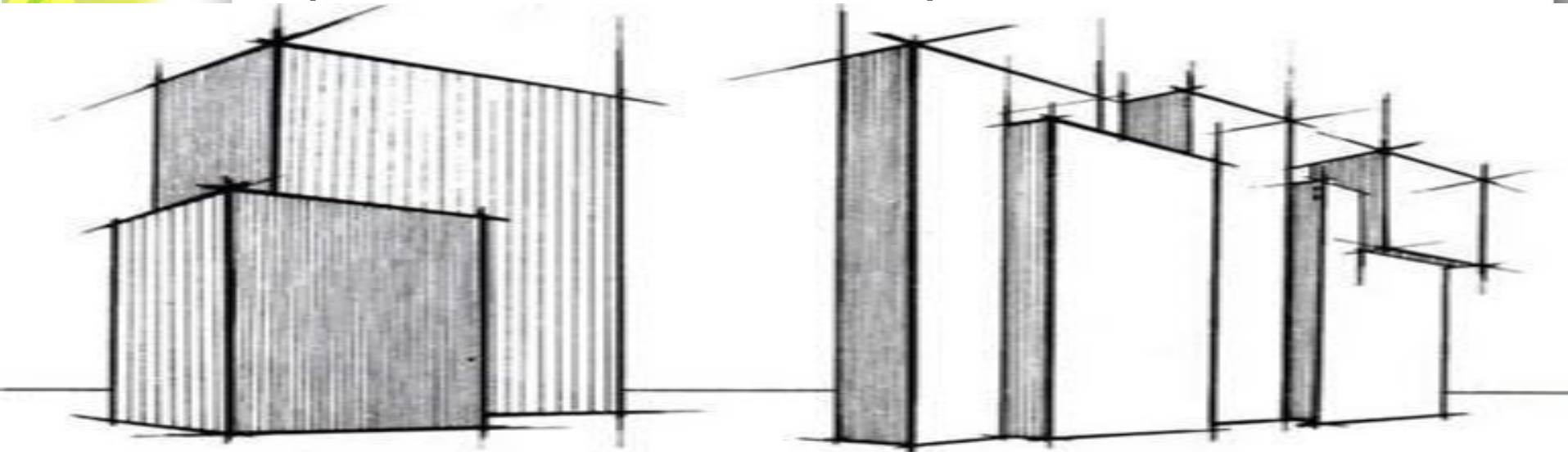
- мраморные рельефы Микеланджело
- керамические изразцы на соборах в Ярославле



- Основное требование, которое должно учитываться при создании фронтальной композиции — это ее плоскостность, ощущение плоскости как целого независимо от того, абсолютная это плоскость (картина) или это барельеф, горельеф, и независимо от того, какой формы эта плоскость (квадрат, прямоугольник, овал, ромб и т. д.)

ПРИЕМЫ РАСПОЛОЖЕНИЯ КОМПОЗИЦИОННЫХ ЭЛЕМЕНТОВ

- Для фронтальной композиции характерно такое расположение интервалом, примкнуть один к другому, врезать один в другой
- Наиболее невыразительным взаимодействием между элементами является **примыкание** одного к другому. Врезка элементов воспринимается как





**Спасибо за
внимание!**

УСЛОВИЯ ОТ КОТОРЫХ ЗАВИСЯТ СОХРАНЕНИЕ ФРОНТАЛЬНОСТИ КОМПОЗИЦИИ:

- Определенное соотношение между вертикальными и горизонтальными размерами.
- Фронтальность зависит от силуэта плоскости.
- Зависит от характера элементов по глубине.
- Фактурность поверхности, цвет..