

# *ПРЕЗЕНТАЦИЯ*

*ОТЧЕТ ПО ПРОИЗВОДСТВЕННОЙ  
ПРАКТИКИ ГУП ЖКХ Сунтарский  
филиал с.Кутана*

*ВЫПОЛНИЛ:  
СТУДЕНТ ГРУППЫ ТС 15/11  
3-ГО КУРСА ОСИПОВ А.А*



*В энергосистему (теплоснабжающая организация) с Кутана- филиал Сунтарского района ГУП «ЖКХ РС (Я) входят:*

- Источник теплоснабжения котельная «Центральная» Кутана  
Адрес: Сунтарский улус (район), с.Кутана, ул.Новая,2 тел. 24-5-27*
- Тепловая сеть  
Магистраль № 000  
Вид сети - водяная  
Тип прокладки-надземная  
Общая длина трассы 2924 м.  
Теплоноситель вода  
Расчетные параметры:  
Давление в подающей магистрали 3,8 кгс/см<sup>2</sup>  
Давление в обратной магистрали 3,5 кгс/см<sup>2</sup>  
Температурный график (зимний период) 80-60 °С.  
Год постройки 1999, год ввода в эксплуатацию 1999  
Транспортные коммуникации существуют.  
Силы и средства охраны объекта  
Параметры охраняемой территории:  
Площадь земельного участка 3075м<sup>2</sup>  
Площадь занимаемой территории – 254,4м<sup>2</sup>*

*ВИДЫ ТОПЛИВО УГОЛЬ:  
ХРАНИТЬСЯ УГОЛЬ НА ОТКРЫТОМ СКЛАДЕ. ДРОБЛЕНИЕ И ПОДАЧА УГЛЯ В ТОПКУ  
КОТЛОВ РУЧНАЯ.*



УСТРОЙСТВО И  
КОНСТРУКЦИЯ КОТЛА КВР 1,25  
ВОДОГРЕЙНЫЙ  
ТВЕРДОТОПЛИВНЫЙ КОТЕЛ  
МОЩНОСТЬЮ КВР 1,25  
ПРЕДНАЗНАЧЕН ДЛЯ РАБОТЫ  
В ОТКРЫТЫХ И ЗАКРЫТЫХ  
СИСТЕМАХ  
ТЕПЛОСНАБЖЕНИЯ С  
ПРИНУДИТЕЛЬНОЙ  
ЦИРКУЛЯЦИЕЙ ВОДЫ,  
ИСПОЛЬЗУЕТСЯ В СИСТЕМАХ  
ЦЕНТРАЛИЗОВАННОГО  
ТЕПЛОСНАБЖЕНИЯ НА  
НУЖДЫ ОТОПЛЕНИЯ И  
ГОРЯЧЕГО ВОДОСНАБЖЕНИЯ.



АВТОМАТИКА КОТЛА КВР 1.25КБ  
ЩИТ УПРАВЛЕНИЯ ВОДОГРЕЙНЫМ КОТЛОМ  
С РУЧНОЙ ТОПКОЙ  
ОСНОВНЫЕ ФУНКЦИИ:  
АВТОМАТИЧЕСКОЕ ОТКЛЮЧЕНИЕ КОТЛА  
ПРИ ПОВЫШЕНИИ ДАВЛЕНИЯ И  
ТЕМПЕРАТУРЫ ВОДЫ НА ВЫХОДЕ ИЗ КОТЛА.  
РУЧНОЙ ДИСТАНЦИОННОЙ ОСТАНОВКА  
КОТЛА.

СВЕТОЗВУКОВАЯ СИГНАЛИЗАЦИЯ  
ОТКЛОНЕНИЯ ТЕХНОЛОГИЧЕСКИХ  
ПАРАМЕТРОВ ОТ НОРМЫ И ЗАПОМИНАНИЕ  
ПЕРВОПРИЧИНЫ АВАРИИ.

ДИСТАНЦИОННЫЙ ПУСК, ОСТАНОВКИ  
СВЕТОВАЯ ИНДИКАЦИЯ РАБОТЫ  
ТЯГОДУТЬЕВЫХ МАШИН.

▶ КОНТРОЛЬ ТЕМПЕРАТУРЫ И ДАВЛЕНИЯ  
ВОДЫ НА ВЫХОДЕ ИЗ КОТЛА.



WILO-IP

ОДИНАРНЫЕ НАСОСЫ

INLINE ИСПОЛНЕНИЕ

УСЛОВНЫЕ ОБОЗНАЧЕНИЯ

ПРИМЕР: WILO-IPL80/115-2,2-2N

IPLINLINE-ФЛАНЦЕВЫЙ НАСОС

ПОДАЧА ХОЛОДНОЙ И ГОРЯЧЕЙ ВОДЫ БЕЗ АБРАЗИВНЫХ ВЕЩЕСТВ

В СИСТЕМАХ ОТОПЛЕНИЯ, УСТАНОВКАХ ХОЛОДНОЙ ОХЛАЖДАН

, А ТАКЖЕ ДЛЯ ОРОШЕНИЯ

ХАРАКТЕРИСТИКА

ЧИСЛО ОБОРОТОВ 2900, 1450 1/MIN

НОМИН. ДИАМЕТР DN 32-80

ТЕМП. ДИАЛАЗОН -10 0С ДО + 1200С

РАБОЧАЯ ДАВЛЕНИЕ МАХ 10 BAR 16 BAR

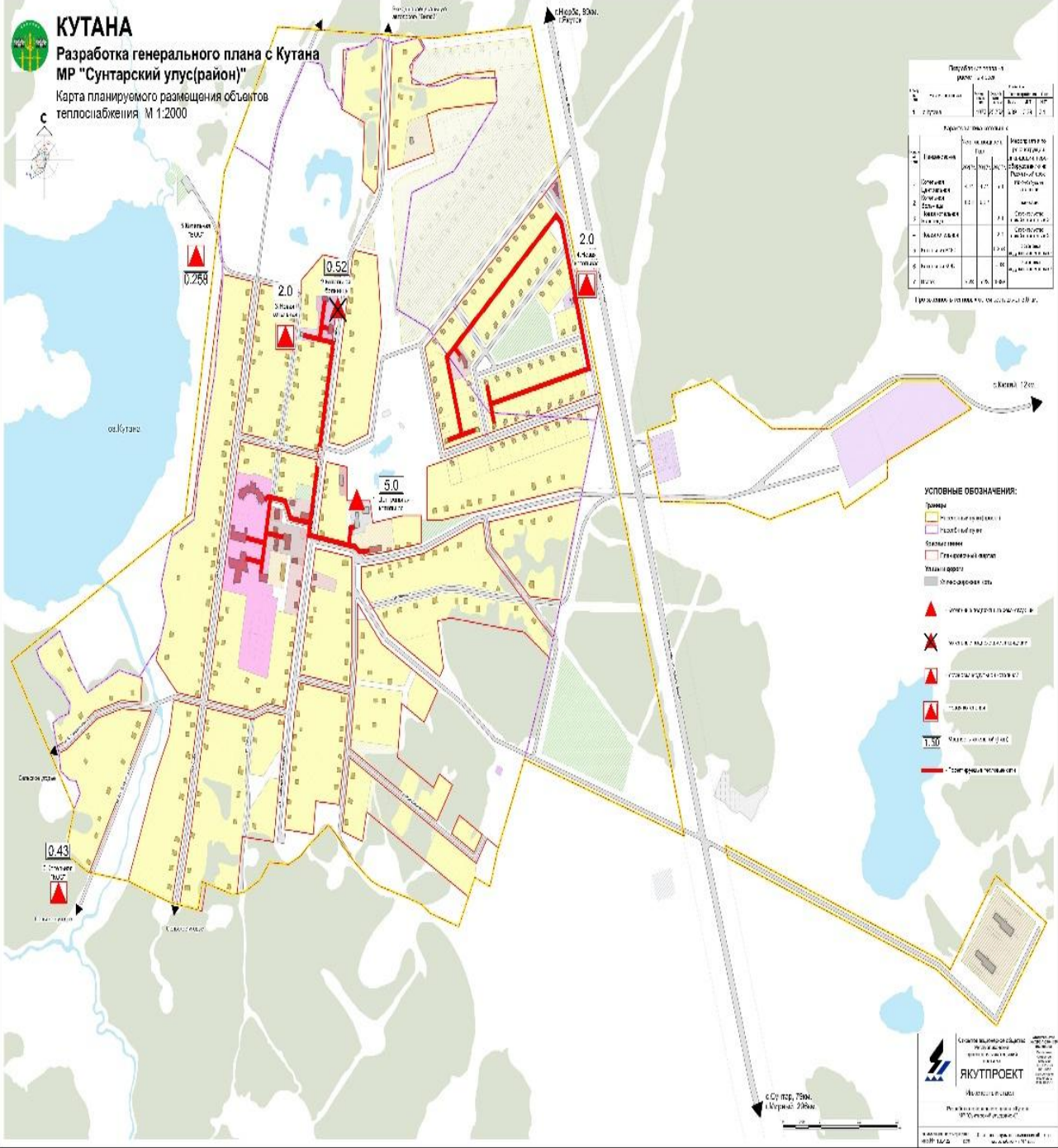
ТЕМПЕРАТУРА ОКРУЖАЮЩЕЙ СРЕДЫ + 40 0СМАХ. ДОПУСТИМАЯ





**ТЕРМОМЕТР**

**КУТАНА**  
Разработка генерального плана с Кутана  
МР "Сунтарский улус(район)"  
Карта планируемого размещения объектов  
теплоснабжения М 1:2000



# РАЗРАБОТКА ГЕНЕРАЛЬНОГО ПЛАНА НА БУДУЩЕЕ ТЕПЛОСНАБЖЕНИЕ С.КУТАНА



- *За время прохождения производственной практики изучена организационная структура филиал Сунтарского района ГУП «ЖКХ РС (Я)»*
- *Во время прохождения производственной практики самостоятельная работа по обслуживанию теплового оборудования не проводилось.*
- *т.к. согласно ПБ 12-529-03 к самостоятельной работе допускается обученный, аттестованный персонал прошедший стажировку и допущенный к самостоятельной работе приказом по предприятию. Практика пройдена в полном объеме.*