

Игра «Путешествие в Страну Мастериц»

**Автор : Габдрахманова Нэлли
Васильевна
педагог дополнительного образования**

Цель игры:

Проявить знания и
практические навыки, работая
в команде.

Заработать как можно больше
баллов.

Правила игры

- Игряющие делятся на две команды, по равному количеству игроков.
- Игра проводится между командами (в команде не более 6 человек).
- Одновременно играют обе команды.
- Игра состоит из 5 различных станций, которые вы видите на экране (5 кружочков, содержащих задания).
- За каждое выполненное задание команда получает столько баллов, сколько правильных ответов выполнено в задании.
- Капитаны проверяют правильность выполненного задания у другой команды.
- На выполнение каждого задания даётся 3-5 минут.
- После окончания игры баллы, полученные командой за всю игру, суммируются.
- Победитель определяются в соответствии с набранным количеством баллов.

Станции

Эруди
т

Путаниц
а

Угадай-
ка

Безопасн
ая

Умелые
ручки



Станция «Эрудит»

Задание:

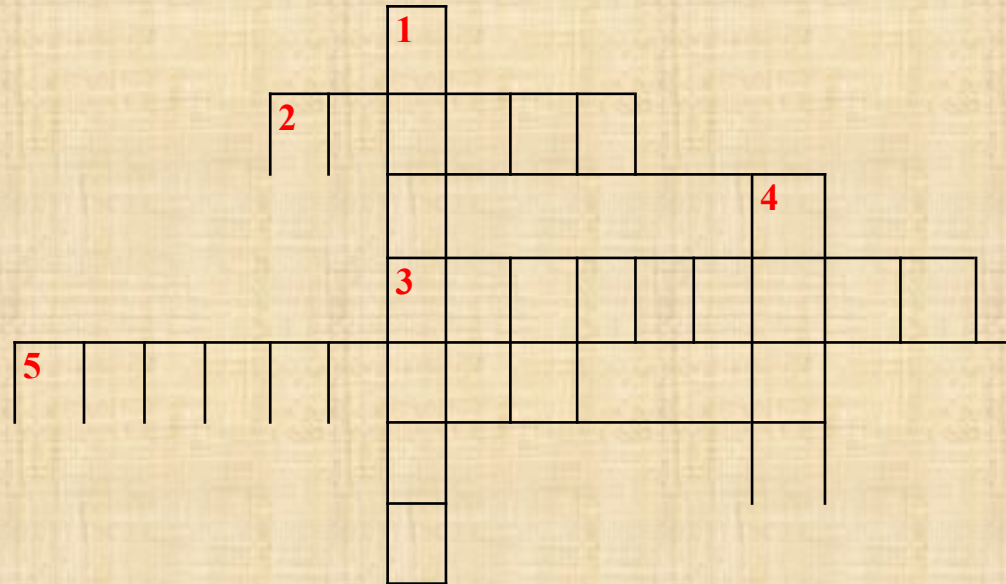
Разгадать кроссворд

По вертикали:

1. Инструмент бывалый,
не большой, не малый.
У него полно забот:
он и режет и стрижёт.
4. Он разгладит все морщинки.
Только ты его не тронь, он горячий,
как
огонь .

По горизонтали:

2. Маленького роста я,
тонкая и острая.
Носом путь себе ищу ,
за собою хвост тащу.
3. На пальце одном ведерко вверх дном.
5. И иголки, и булавки,
здесь сидят, словно на травке.
В швейной сказочной стране им
удобно
быть на мне.
Коль мне в спинку их втыкать.
Будет их удобно брать



Станция «Эрудит»

Задание

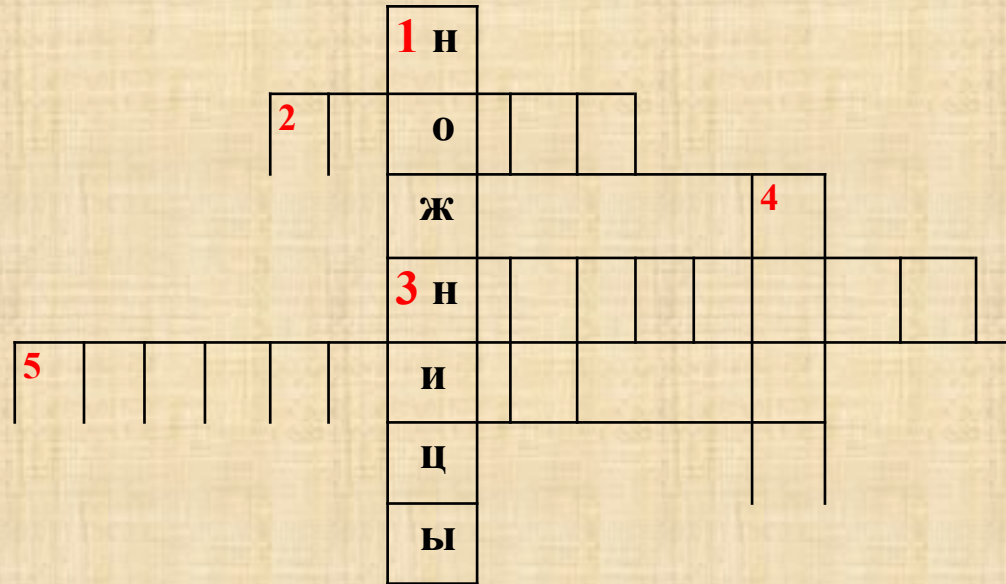
Разгадать кроссворд

По вертикали:

1. Инструмент бывалый,
не большой, не малый.
У него полно забот:
он и режет и стрижёт.
4. Он разгладит все морщинки.
Только ты его не тронь, он горячий,
как
огонь .

По горизонтали:

2. Маленького роста я,
тонкая и острая.
Носом путь себе ищу ,
за собою хвост тащу
3. На пальце одном ведерко вверх
дном.
5. И иголки, и булавки,
здесь сидят, словно на травке.
В швейной сказочной стране им
удобно
быть на мне.
Коль мне в спинку их втыкать.
Будет их удобно брать





Станция «Путаница»

Задание: пронумеруйте по порядку действия по изготовлению мягкой игрушки.

- Придание объёма игрушке (набивка заготовок)
- Выбор игрушки для изготовления
- Сшивание деталей игрушки
- Сборка элементов игрушки
- Украшение игрушки
- Подбор ткани
- Выкраивание деталей игрушки
- Оформление игрушки

Станция «Путаница»

- 1 - Выбор игрушки для изготовления
- 2 - Подбор ткани
- 3 - Выкраивание деталей игрушки
- 4 - Сшивание деталей игрушки
- 5 - Придание объёма игрушке (набивка заготовок)
- 6 - Сборка элементов игрушки
- 7 - Оформление игрушки
- 8 - Украшение игрушки



Станция «Безопасная»

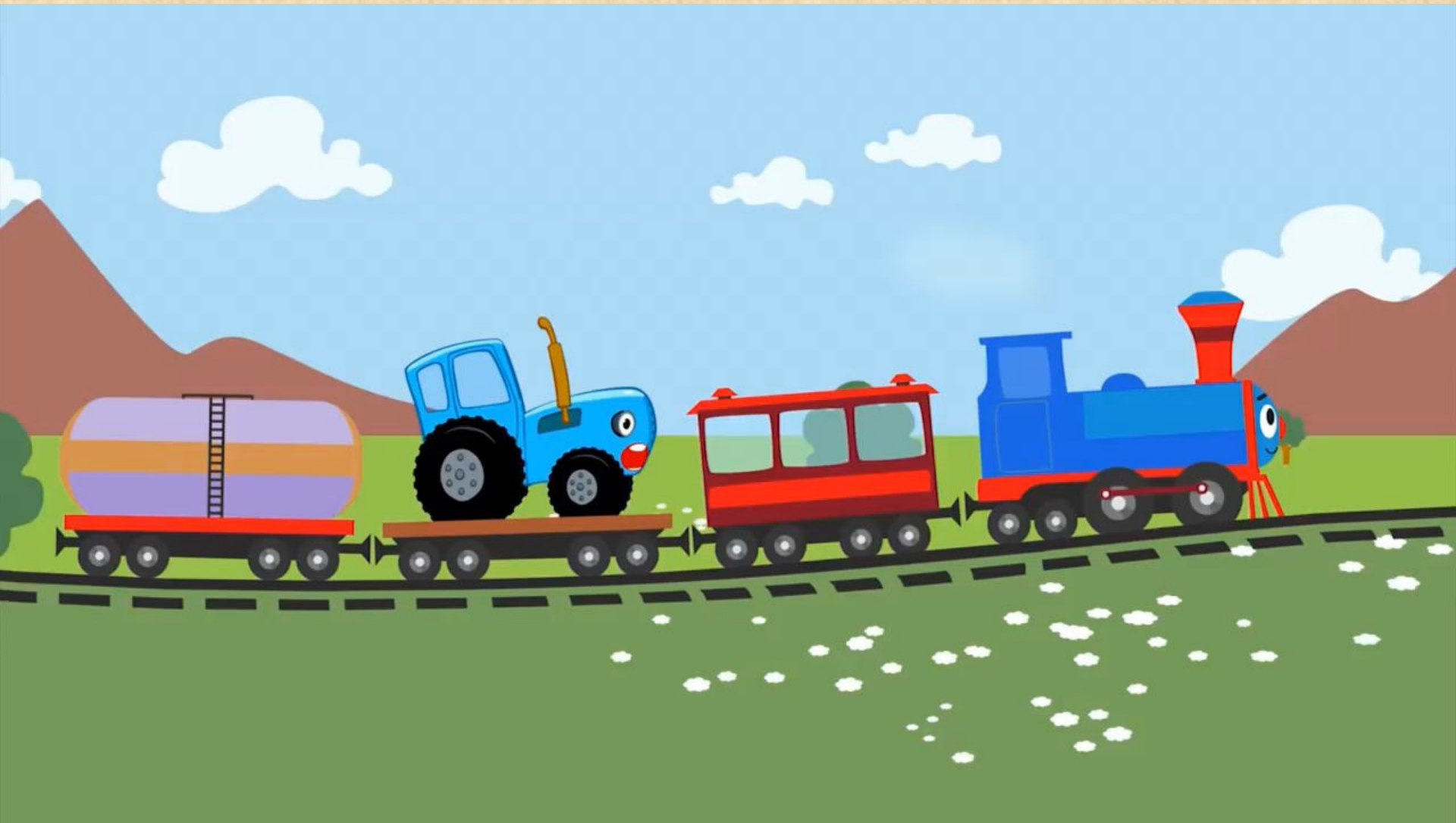
Задание: Выбрать верный вариант ответа

- **1) Каким режущим инструментом вы будете пользоваться при работе с тканью?**
 - а) ножом; б) ножницами; в) стеками;
- **2) Как должны быть расположены ножницы на столе при работе?**
 - а) справа, кольцами к себе; б) слева, кольцами от себя; в) на полу;
- **3) Передавать ножницы следует:**
 - а) остриём вперёд; б) кольцами вперёд с сомкнутыми концами;
- **4) В каком положении должны находиться ножницы до работы?**
 - а) справа от себя с сомкнутыми лезвиями; б) кольцами к себе;
 - в) с раскрытыми лезвиями;
- **5) Где должны храниться иглы?**
 - а) в игольнице; б) в одежде; в) на парте;
- **6) Как следует поступить со сломанной иглой?**
 - а) выбросить в мусорную корзину; б) отдать руководителю;
 - в) вколоть в игольницу;

Станция «Безопасная»

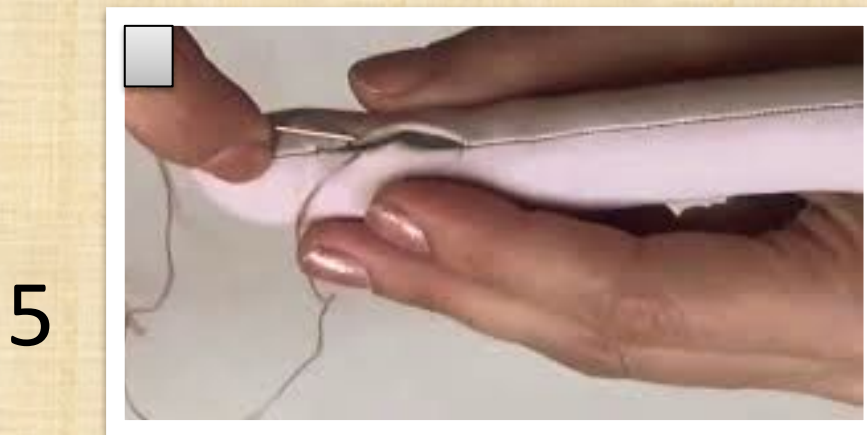
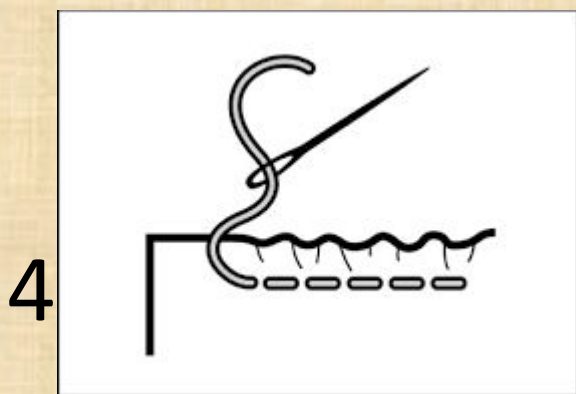
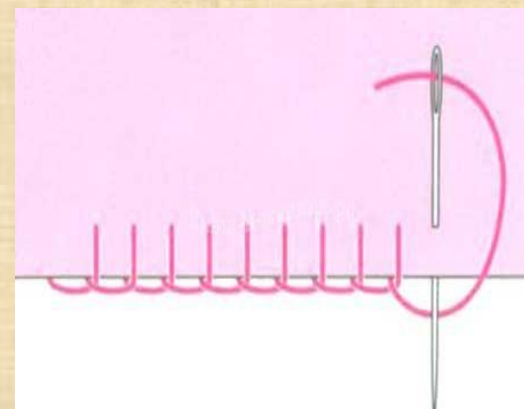
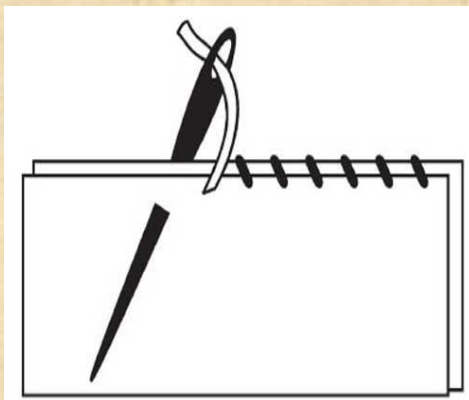
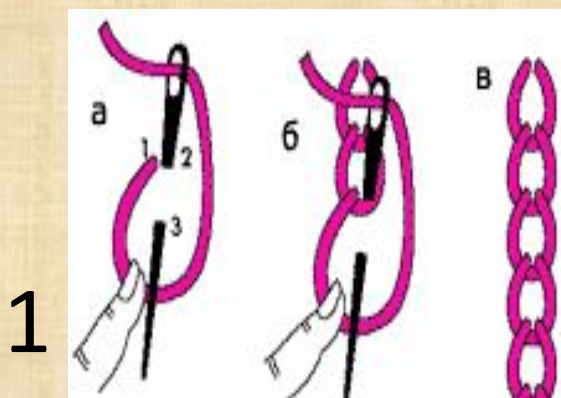
Задание: Выбрать верный вариант ответа

- **1) Каким режущим инструментом вы будете пользоваться при работе с тканью?**
 - а) ножом; **б) ножницами;** в) стеками;
- **2) Как должны быть расположены ножницы на столе при работе?**
 - **а) справа, кольцами к себе;** б) слева, кольцами от себя; в) на полу;
- **3) Передавать ножницы следует:**
 - а) остриём вперёд; **б) кольцами вперёд с сомкнутыми концами;**
- **4) В каком положении должны находиться ножницы до работы?**
 - **а) справа от себя с сомкнутыми лезвиями;** б) кольцами к себе;
 - в) с раскрытыми лезвиями;
- **5) Где должны храниться иглы?**
 - **а) в игольнице;** б) в одежде; в) на парте;
- **6) Как следует поступить со сломанной иглой?**
 - а) выбросить в мусорную корзину; **б) отдать руководителю;**
 - в) вколоть в игольницу;



Станция «Угадай-ка»

Задание : Определить виды швов



Станция «Угадай-ка»

Задание : Определить виды швов

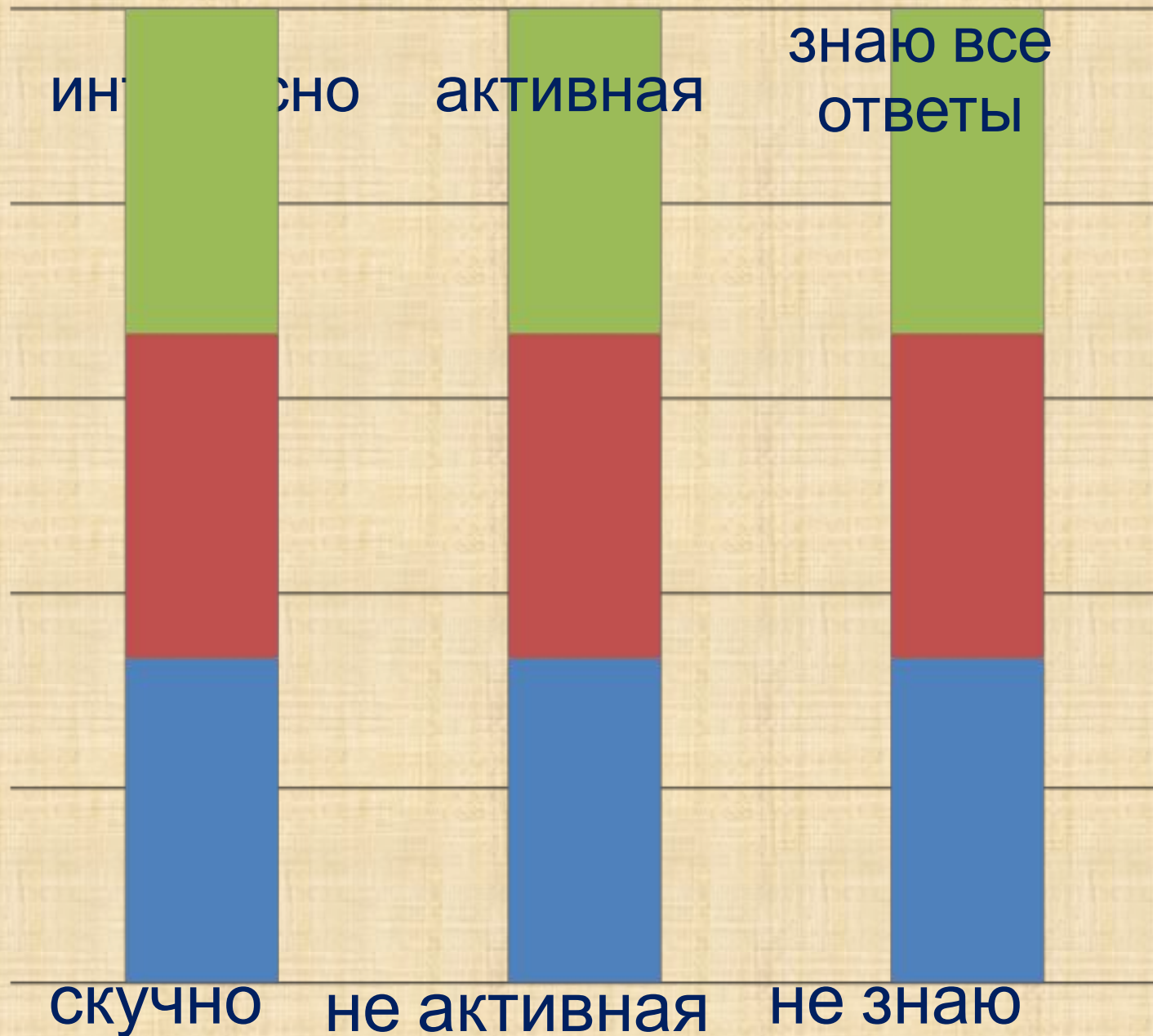
1. Тамбурный шов.
2. Обметочный шов.
3. Петельный шов.
4. Шов « вперёд иголку».
5. Потайной шов.

Станция «Умелые ручки»

Задание:

Прошить тамбурным швом

Оценка работы на занятии



Молодцы, мастерицы !

