

# Аппликация «Снегири»



**Материал подготовила: воспитатель  
ГКУ СО КК «Апшеронский СРЦН»  
Кравченко Н.С.**













**И. Гробарь. «Февральская лазурь»**





Переплетчиков В. В. «Зимой в лесу»

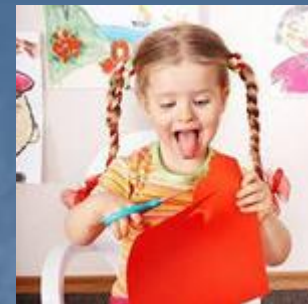
# Зима на фотографиях





# Зима в аппликации





- Ножницы клади кольцами к себе.
- Подавай ножницы кольцами вперед.
- Не оставляй ножницы открытыми.
- Не играй с ножницами, не подноси ножницы к лицу.



# Правила безопасной работы с клеем.



- При работе с клеем пользуйся кисточкой, если это требуется.
- Бери то количество клея, которое требуется для выполнения работы на данном этапе.
- Не пробовать клей на вкус.
- Кисточку и руки после работы хорошо **ВЫМОЙ С МЫЛОМ.**









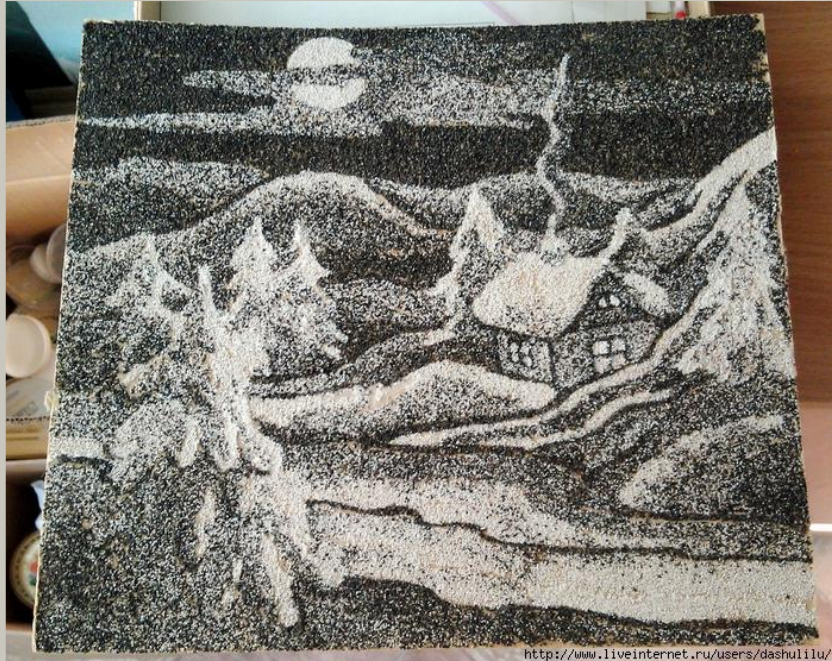












<http://www.liveinternet.ru/users/dashu11u/>



УМЕНИКА













Fibi • 5



Fibi • 5





























