

# Азбука дорожніх наук

**"Светофорчик"**





Светофорчик!

Мы рисуем и поём.

В наше зруине

Смо других забав найдём

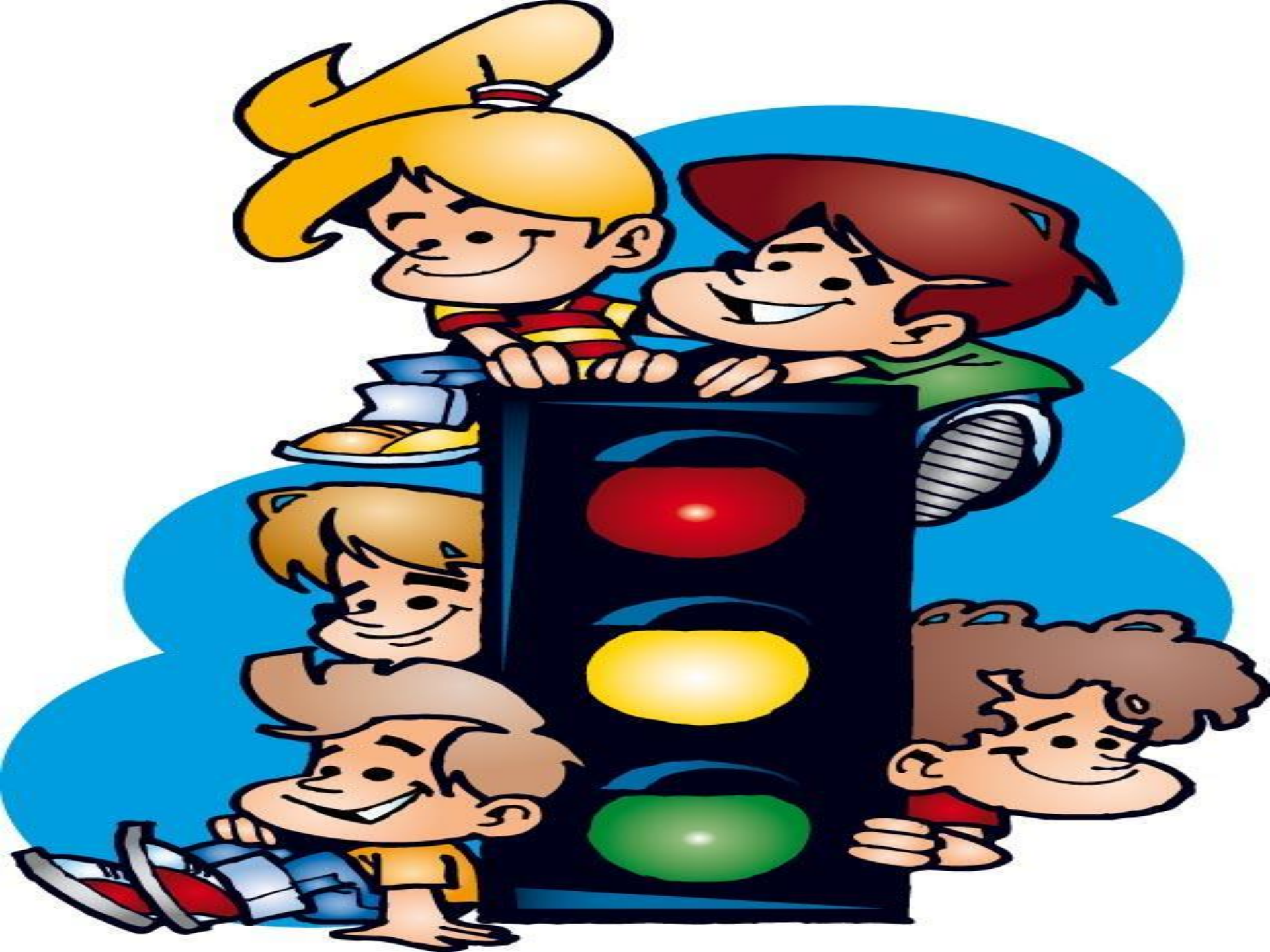
Ручки. Большой набор

Танцев, и гр -

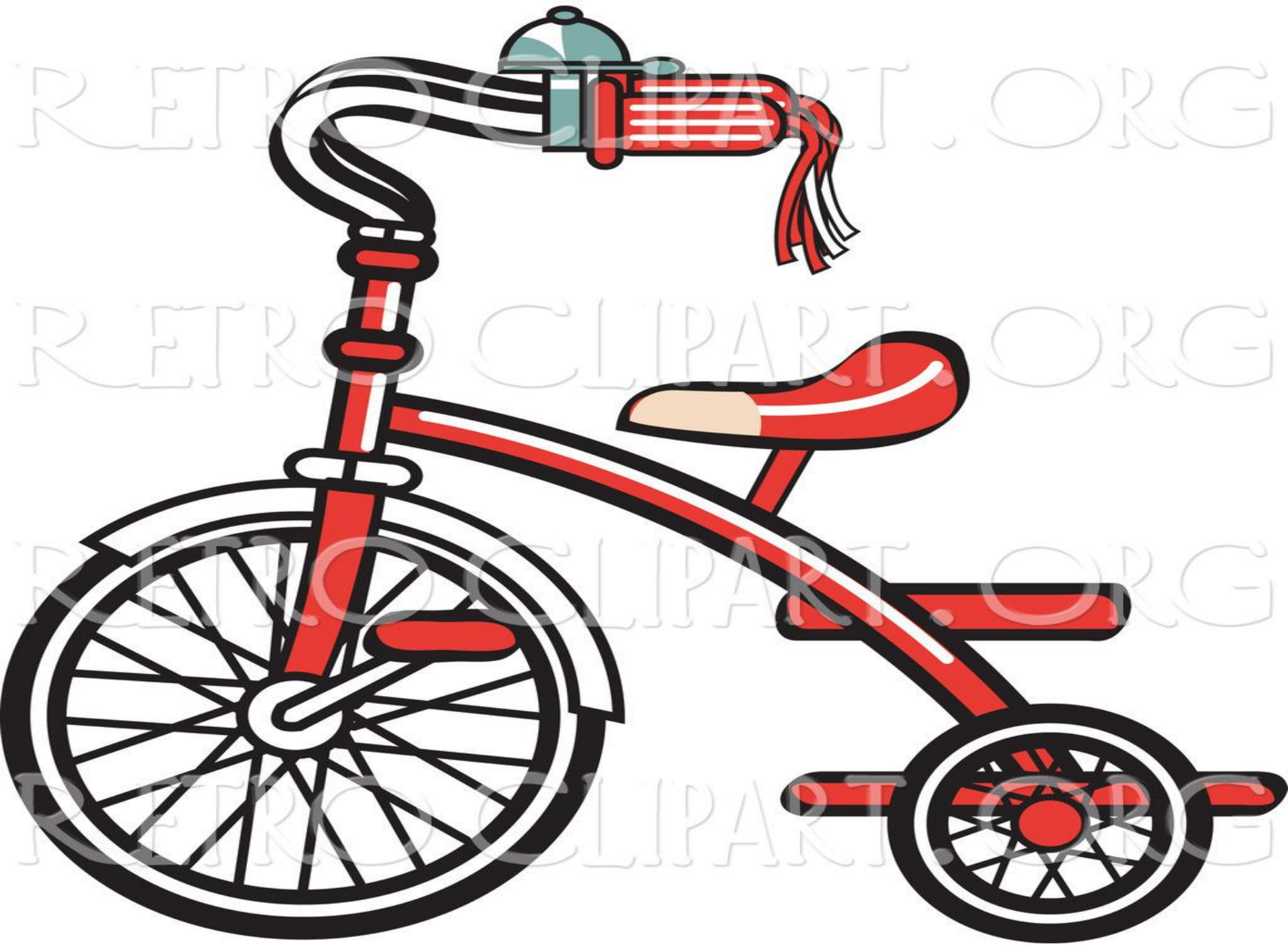
# СВЕТОФОР И Ж



























# П Р А В И Л А Д О Р О Ж Н О Г О Д В И Ж Е Н И Я



Д Л Я С А М Ы Х М А Л Е Н Ь К И Х















# ПРАВИЛА ДОРОЖНОГО ДВИЖЕНИЯ ДЛЯ ДЕТЕЙ

## СВЕТОФОР

Серия «Правила дорожного движения»  
Подготовлено в соответствии с Федеральным законом от 29.12.2010 № 406-ФЗ «О безопасности дорожного движения»  
© ООО «Издательство «Детство»  
119292, РФ, г. Москва, ул. 10-я Парковая, д. 40  
Департамент «Дорожное хозяйство» МРД России, 119044, РФ, г. Москва, ул. Ленинградская, 136, к. 15  
e-mail: info@izdatelstvo-detsstvo.ru, www.detsstvo.ru  
Одобрено ООО «Издательство «Детство»  
100004, РФ, г. Москва, ул. Рязанская, 18  
www.detsstvo.ru

0+



© «Издательство «Детство», 2011  
© «Издательство «Детство», 2011  
© «Издательство «Детство», 2011



Переходи улицу только на зеленый свет светофора или по подземному переходу.



Переходи дорогу спокойным шагом, только по пешеходному переходу – «зебра».



Перед пешеходным переходом посмотри налево. Убедись, нет ли рядом машин. Переходи. Дойдя до середины, посмотри направо. Если путь свободен, переходи.



Не переходи дорогу в неполюженном месте. Не перебегай дорогу перед близко идущим транспортом.



Не играй и не катайся на велосипеде на проезжей части.



При отсутствии пешеходных дорожек нужно идти по обочине по левой стороне дороги, навстречу машинам.

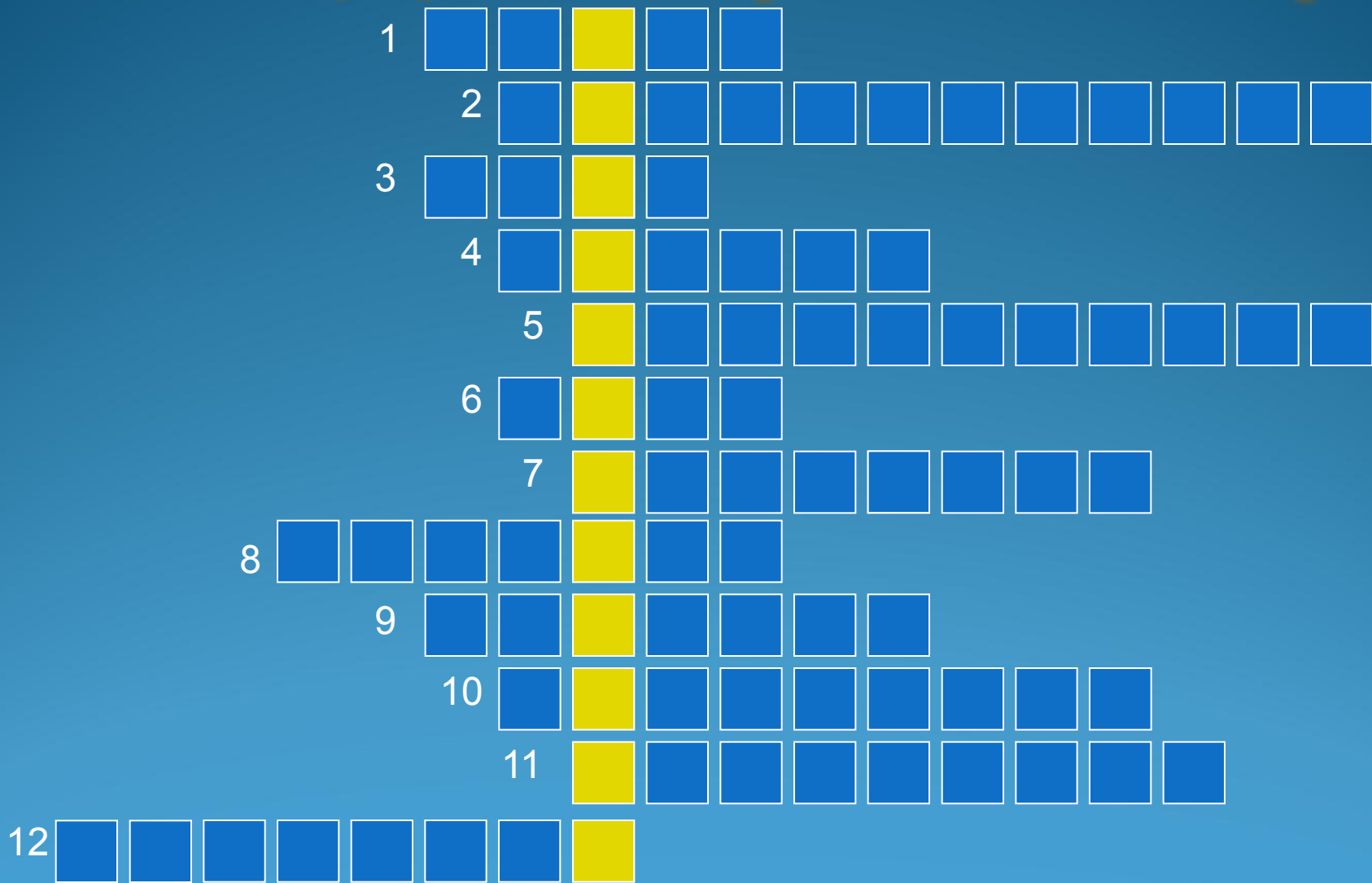


**БУДЬТЕ  
ОСТОРОЖНЫ  
НА ДОРОГЕ!**



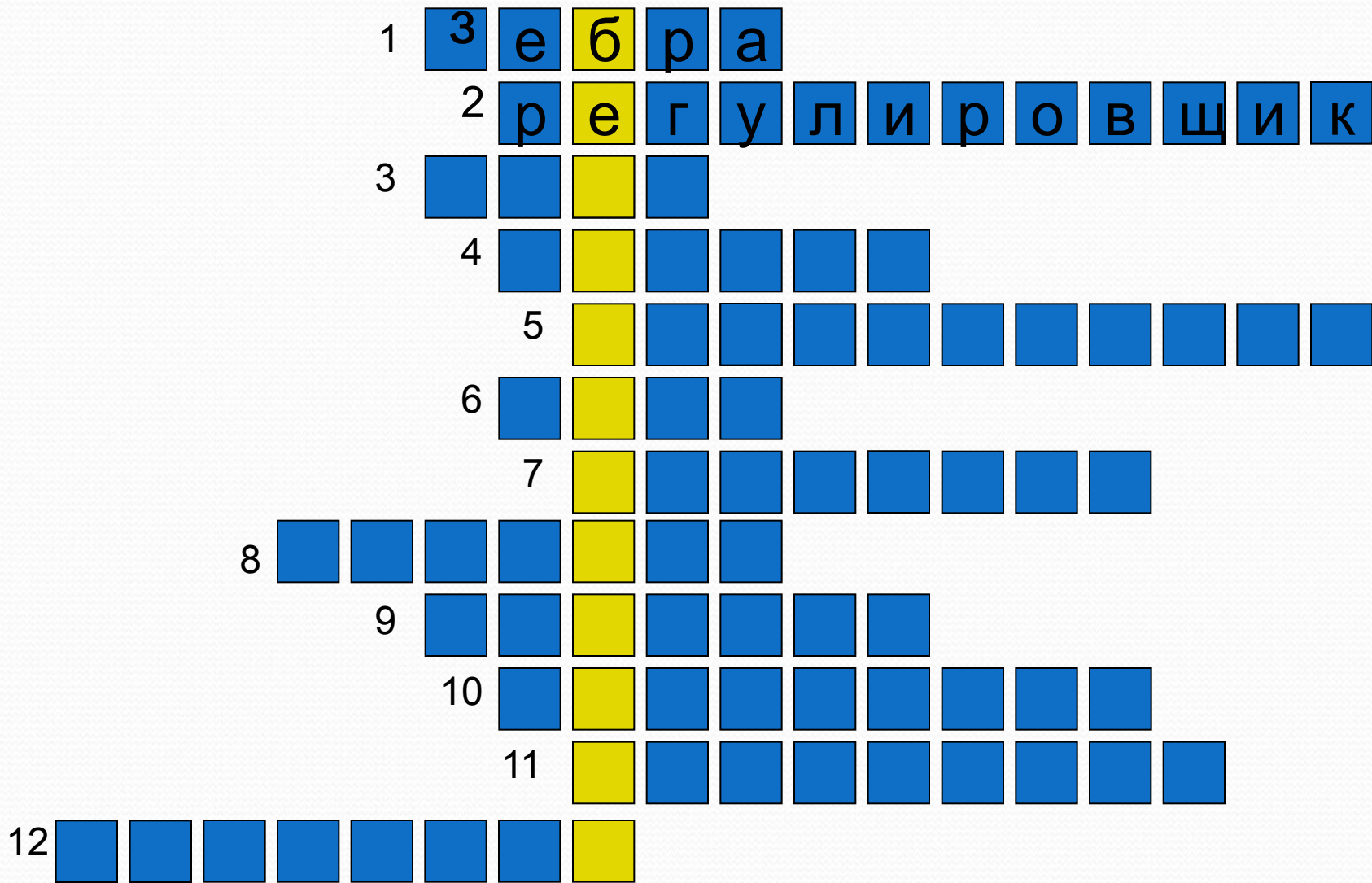
# Разминка

# разгадай кроссворд











1 3 е б р а  
2 р е г у л и р о в ш и к  
3 ж е з л  
4 д о р о г а  
5  
6  
7  
8  
9  
10  
11  
12

1 3 е б р а  
2 р е г у л и р о в ш и к  
3 ж е з л  
4 д о р о г а  
5 п е р е к р ё с т о к  
6  
7  
8  
9  
10  
11  
12

1 3 е б р а  
2 р е г у л и р о в ш и к  
3 ж е з л  
4 д о р о г а  
5 п е р е к р ё с т о к  
6 ф а р ы  
7  
8  
9  
10  
11  
12

1 3 е б р а  
2 р е г у л и р о в щ и к  
3 ж е з л  
4 д о р о г а  
5 п е р е к р ё с т о к  
6 ф а р ы  
7 с в е т о ф о р

8 [ ] [ ] [ ] [ ] [ ] [ ] [ ]

9 [ ] [ ] [ ] [ ] [ ] [ ] [ ]

10 [ ] [ ] [ ] [ ] [ ] [ ] [ ] [ ]

11 [ ] [ ] [ ] [ ] [ ] [ ] [ ] [ ]

12 [ ] [ ] [ ] [ ] [ ] [ ] [ ] [ ]

1 з е б р а

2 р е г у л и р о в ш и к

3 ж е з л

4 д о р о г а

5 п е р е к р ё с т о к

6 ф а р ы

7 с в е т о ф о р

8 з е л ё н ы й

9 [ ] [ ] [ ] [ ] [ ] [ ] [ ]

10 [ ] [ ] [ ] [ ] [ ] [ ] [ ] [ ]

11 [ ] [ ] [ ] [ ] [ ] [ ] [ ] [ ]

12 [ ] [ ] [ ] [ ] [ ] [ ] [ ] [ ]

1 з е б р а

2 р е г у л и р о в ш и к

3 ж е з л

4 д о р о г а

5 п е р е к р ё с т о к

6 ф а р ы

7 с в е т о ф о р

8 з е л ё н ы й

9 т р о т у а р

10 [ ] [ ] [ ] [ ] [ ] [ ] [ ] [ ] [ ]

11 [ ] [ ] [ ] [ ] [ ] [ ] [ ] [ ]

12 [ ] [ ] [ ] [ ] [ ] [ ] [ ] [ ]



1 3 е б р а

2 р е г у л и р о в ш и к

3 ж е з л

4 д о р о г а

5 п е р е к р ё с т о к

6 ф а р ы

7 с в е т о ф о р

8 з е л ё н ы й

9 т р о т у а р

10 о с т а н о в к а

11

12

1 з е б р а

2 р е г у л и р о в ш и к

3 ж е з л

4 д о р о г а

5 п е р е к р ё с т о к

6 ф а р ы

7 с в е т о ф о р

8 з е л ё н ы й

9 т р о т у а р

10 о с т а н о в к а

11 т р а н с п о р т

12

1 з е б р а

2 р е г у л и р о в ш и к

3 ж е з л

4 д о р о г а

5 п е р е к р ё с т о к

6 ф а р ы

7 с в е т о ф о р

8 з е л ё н ы й

9 т р о т у а р

10 о с т а н о в к а

11 т р а н с п о р т

12 в о д и т е л ь

# Загадки

















# Физминутка





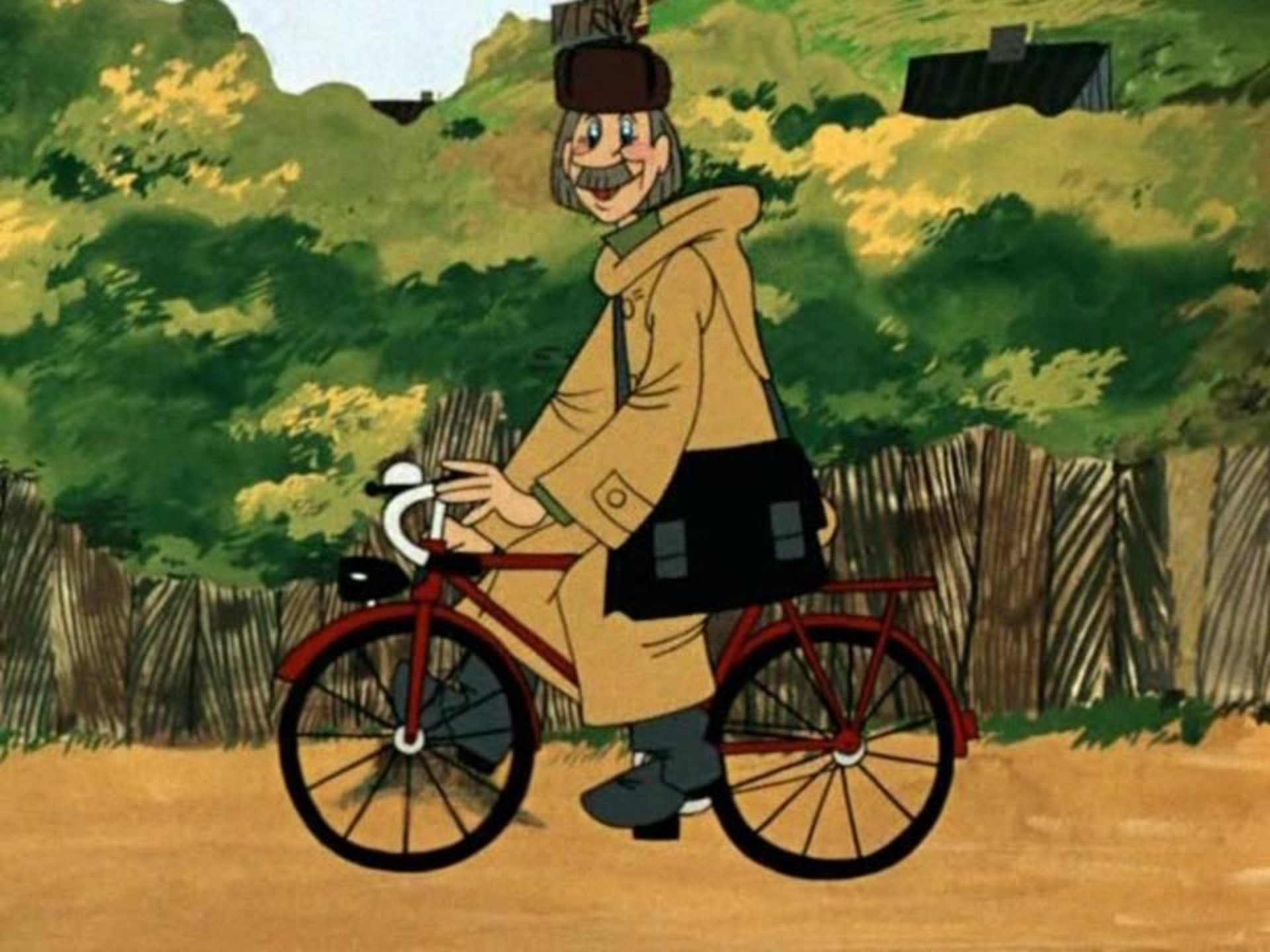
# АВТОМУЛЬТИ













[muralstourway.com](http://muralstourway.com)

©Disney



GIRA

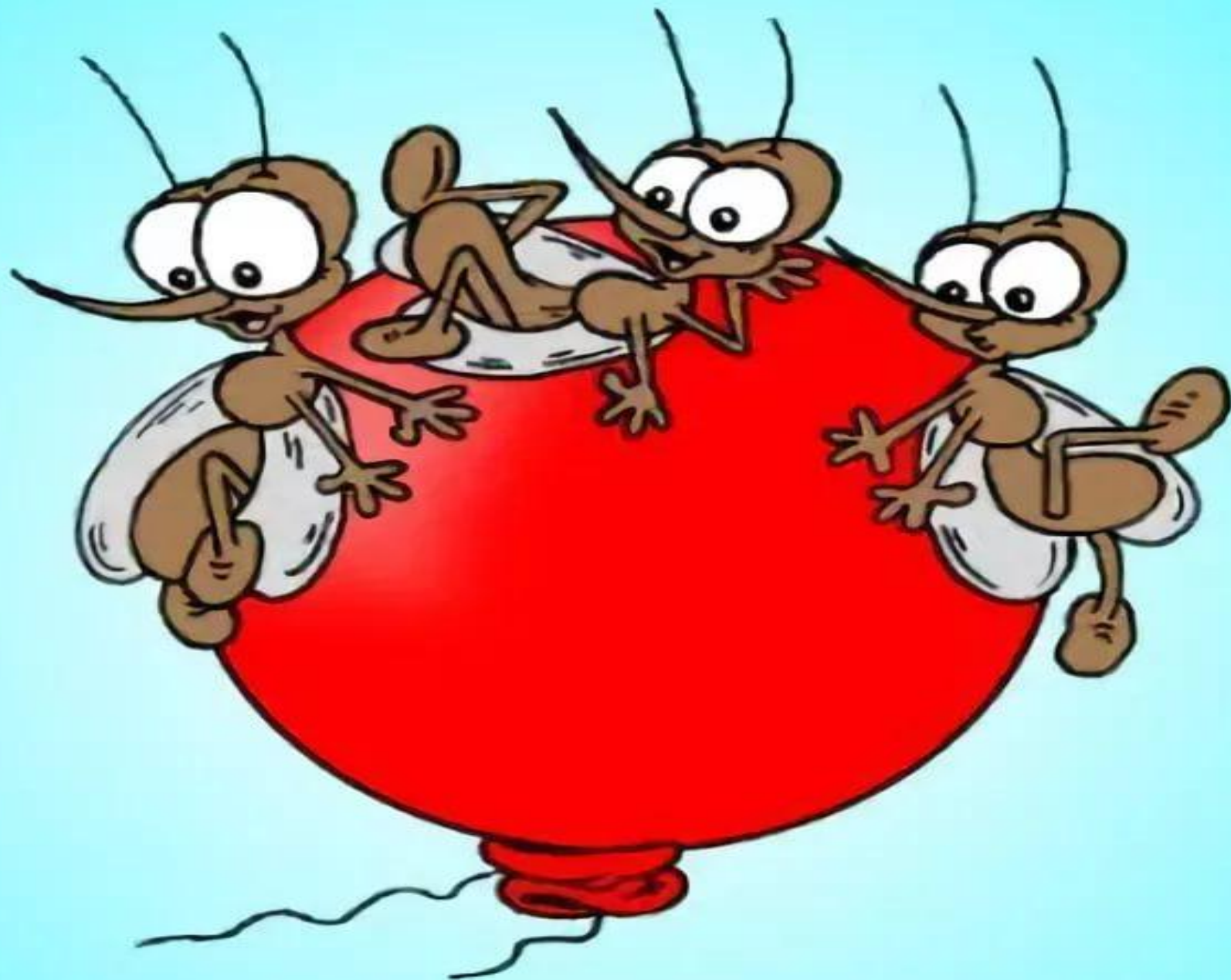




С. МАРШАК

**ВОТ КАКОЙ РАССЕЯННЫЙ**

ИЗДАТЕЛЬСТВО  
«МАЛЫШ»  
МОСКВА · 1986














# Конкурс Капитанов

Безопасно ли в показанной ситуации  
начать переходить проезжую часть  
дороги?



Ты вышел из дома с велосипедом. Где ты поедешь: по тротуару или по краю проезжей части?



Рано утром ты один на дороге.  
Необходимо ли соблюдать правила  
дорожного движения?



Как ты здесь перейдёшь на другую сторону дороги?



Как ты поступишь, если при переходе через дорогу зелёный сигнал светофора сменился на красный?



# Как правильно пересечь проезжую часть дороги по пешеходному переходу с велосипедом?





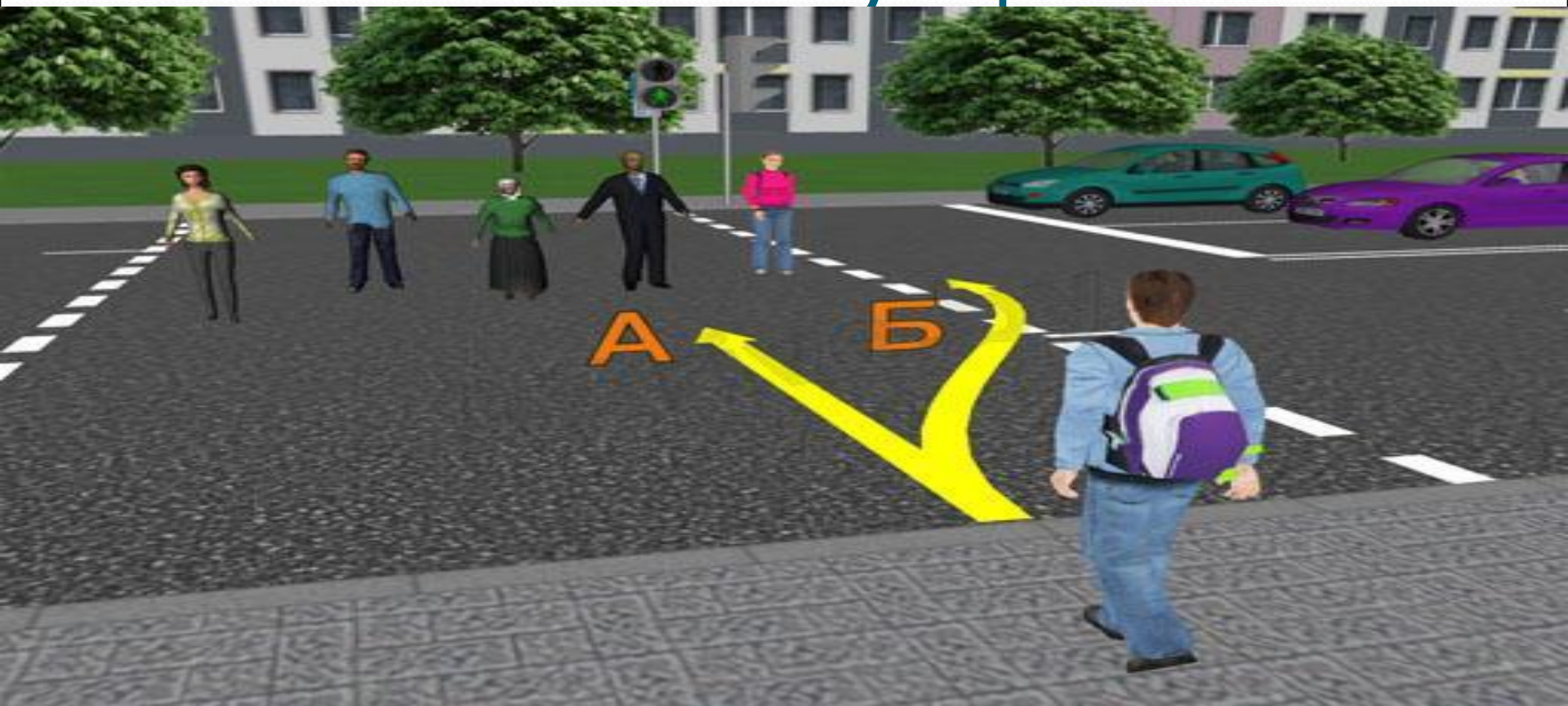
Как здесь безопаснее перейти на другую сторону дороги?



Ты вышел из автобуса. Где ты перейдёшь проезжую часть дороги?



Навстречу тебе группа пешеходов переходит дорогу. По какой траектории ты перейдёшь дорогу в этой ситуации?



Переходя на другую сторону дороги по подземному пешеходному переходу, являешься ли ты пешеходом?



Разрешено ли тебе здесь идти?



# Разрешено ли ходить по проезжей части дороги во дворах?



**будут для вас  
безопасными!**

**Вы уже знаете, что  
дорога может быть  
доброй и безопасной  
только для тех, кто не  
нарушает её законов.**



МОЛОДЦЫ!