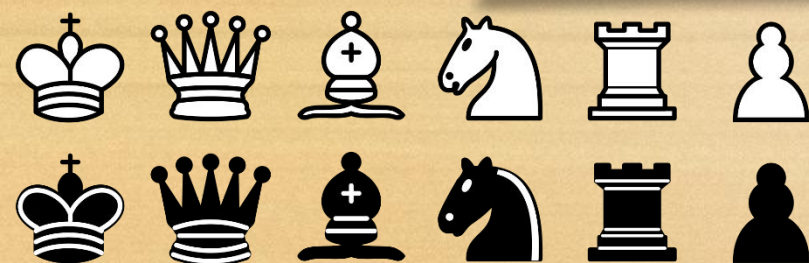


КАРА ЯНИШ

СЕРИЯ «ОТЕЧЕСТВЕННЫЕ
ШАХМАТНЫЕ МАСТЕРА»

Подготовил: Константин Кашин



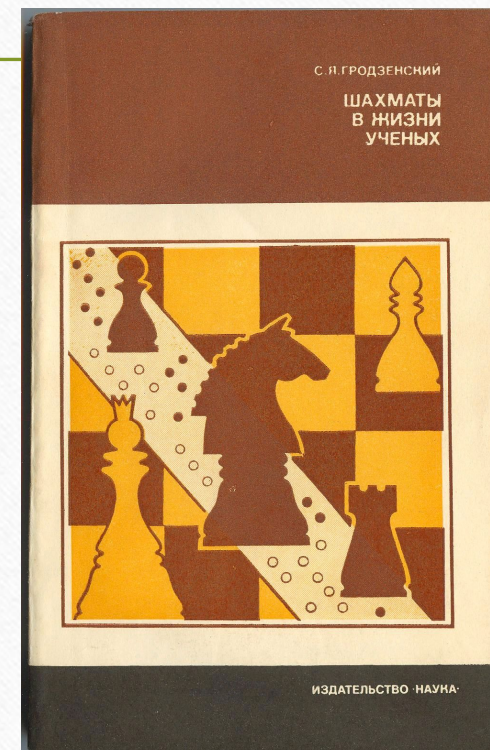
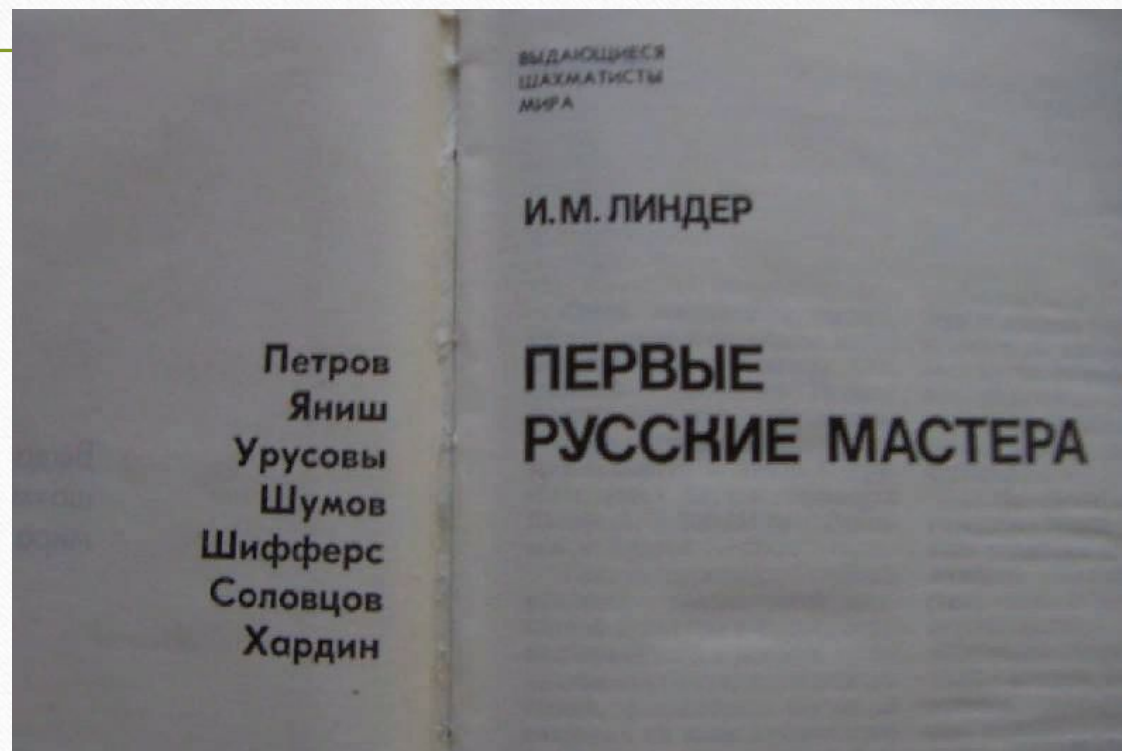
Карл Андреевич Яниш



- Родился 11 [23] апреля 1813 г.
(г. Выборг)



КНИГИ о Карле Янише



КАРЛ ЯНИШ



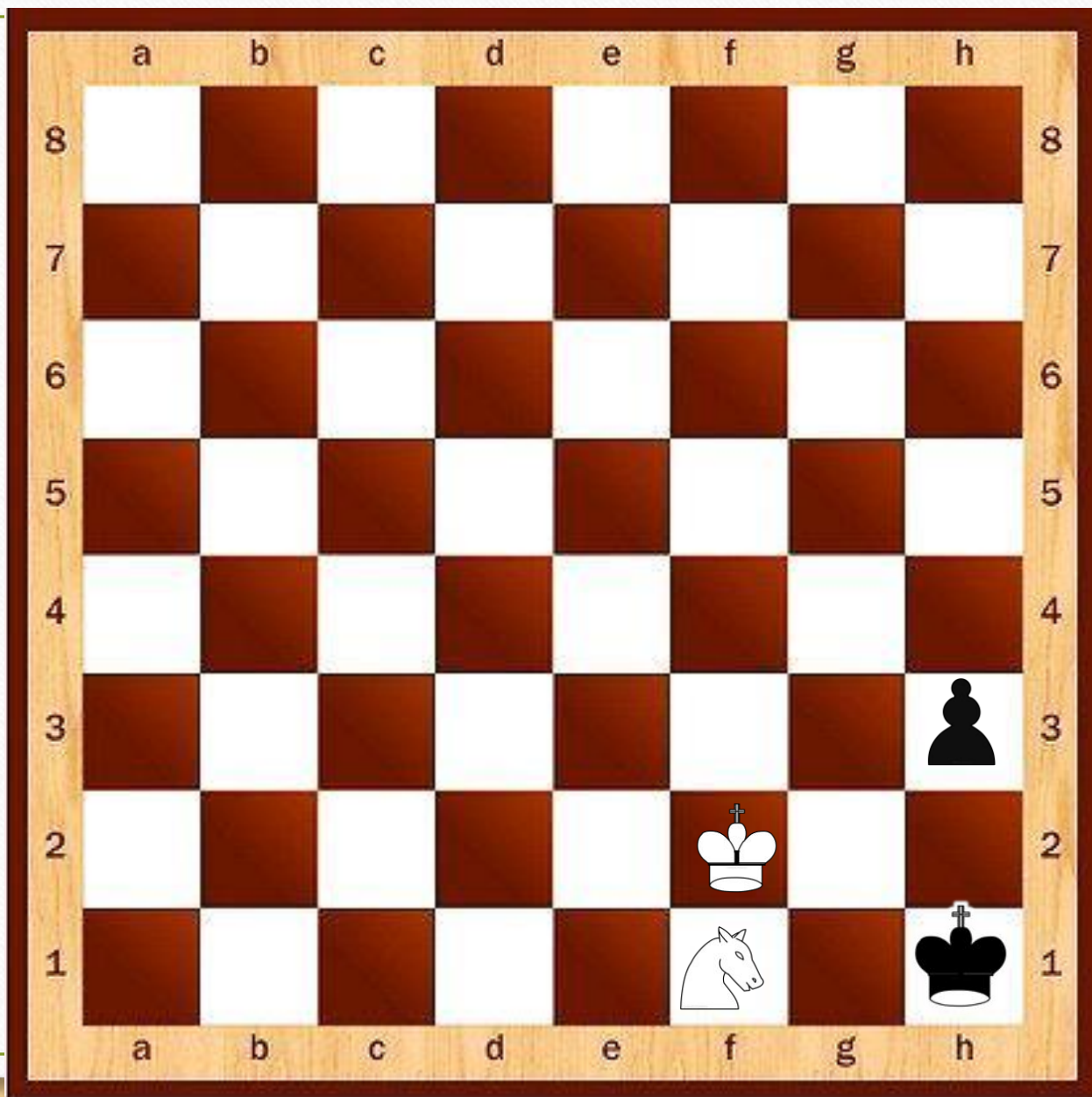
- Карл Яниш познакомился с шахматами в раннем детстве и уже в 30-х годах XIX века принял активное участие в шахматной жизни страны.
- Детские и юношеские годы Яниша прошли в Москве. Воспитывался в корпусе Института инженеров путей сообщения, по окончании которого был оставлен в нём адъюнкт-профессором механики. Начал военную карьеру в Финляндии, затем служил в Министерстве финансов, но оставил научно-педагогическую работу и полностью посвятил себя шахматам.

КАРА ЯНИШ

«Открытие в игре шахматного коня»

Спб 1837 г.





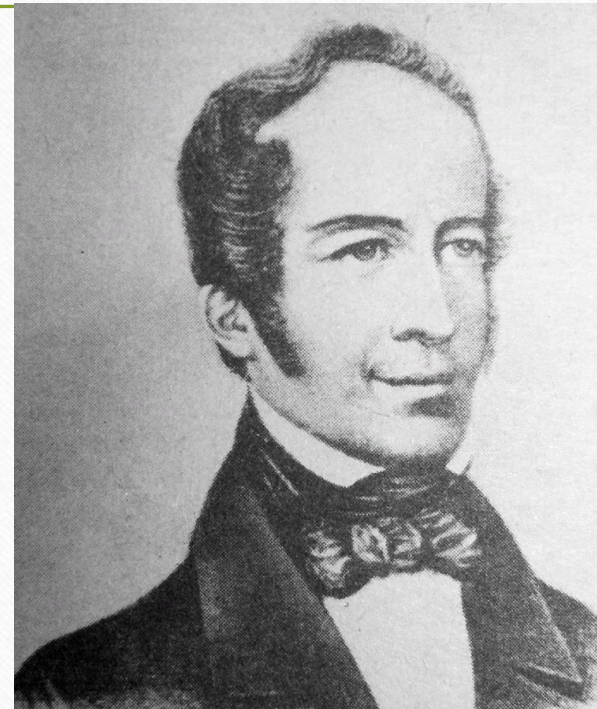
Анализ КАРЛА ЯНИША

Поставьте мат в 1 ход

Тассило фон Хейдебранд унд дер Лаза,
Людвиг Бледов, Вильгельм Ганштейн
(Берлин 1942)



Tassilo von Heydebrand und der Lasa



Карл Яниш и Александр Петров



- «Новый анализ начал шахматной игры» 1842-1843 (Дрезден и Спб)
- Автором книги был Карл Яниш, но он активно консультировался с Александром Петровым, который даже написал предисловие.

Карл Андреевич Яниш

Лондон 1851

А. МОНГРЕДИЕН



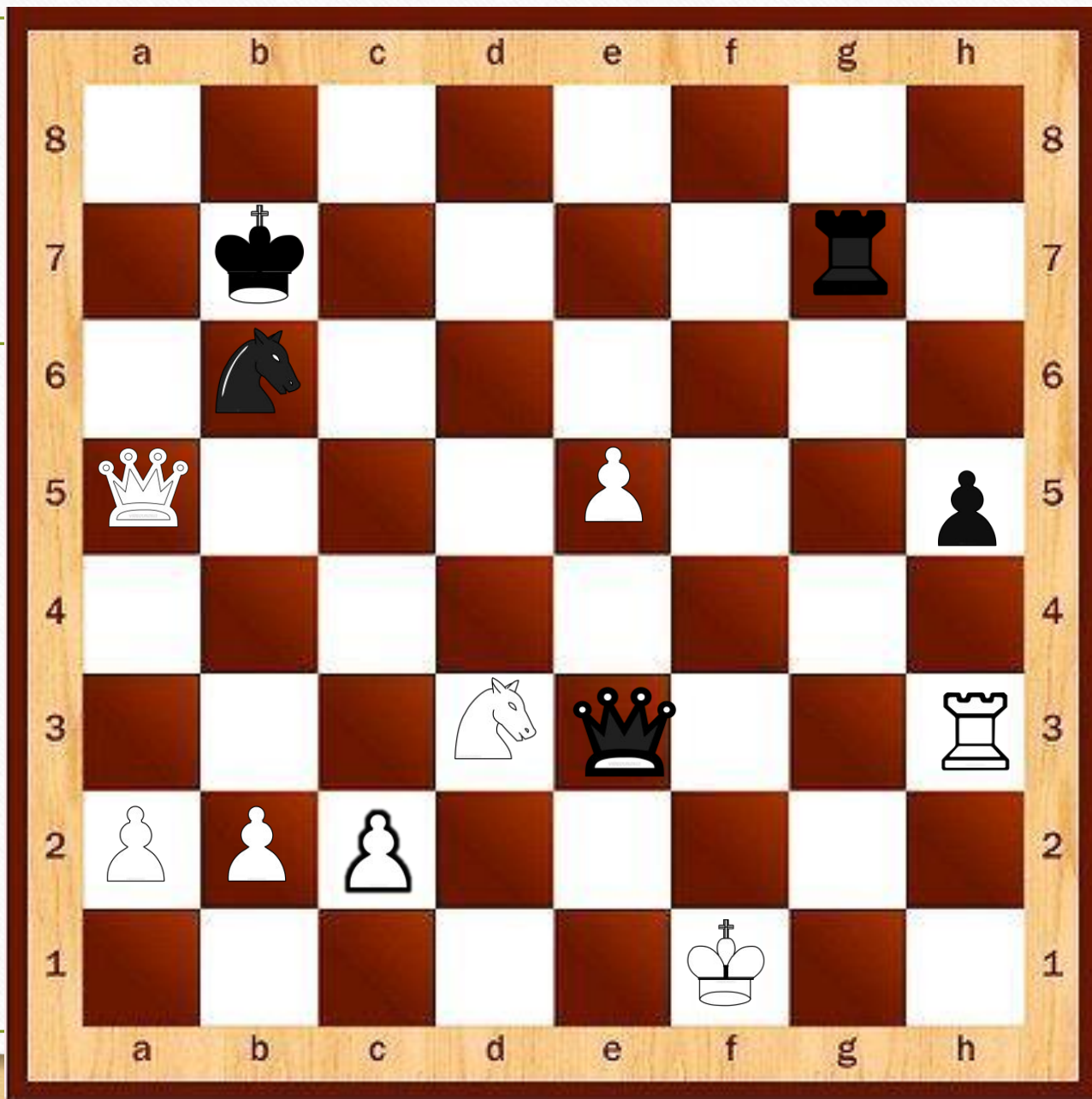
Г. СТАУНТОН

Спортивные результаты

ГОД	город	соперник	результат
1838-39	переписка	Л. Кизерицкий	+1 -0 =1
1851	Лондон	Г. Стаунтон	+2 -7 =1
1851	Лондон	А. Монгредиен	+2=0-0
1852	Петербург	Д. С. Урусов	+2=0-0
1854	Петербург	И. С. Шумов	+5 - 3=0
1854	Петербург	И. С. Шумов	+3 -5 =4
1862	Петербург	И. Колиш	+1 -0 =0

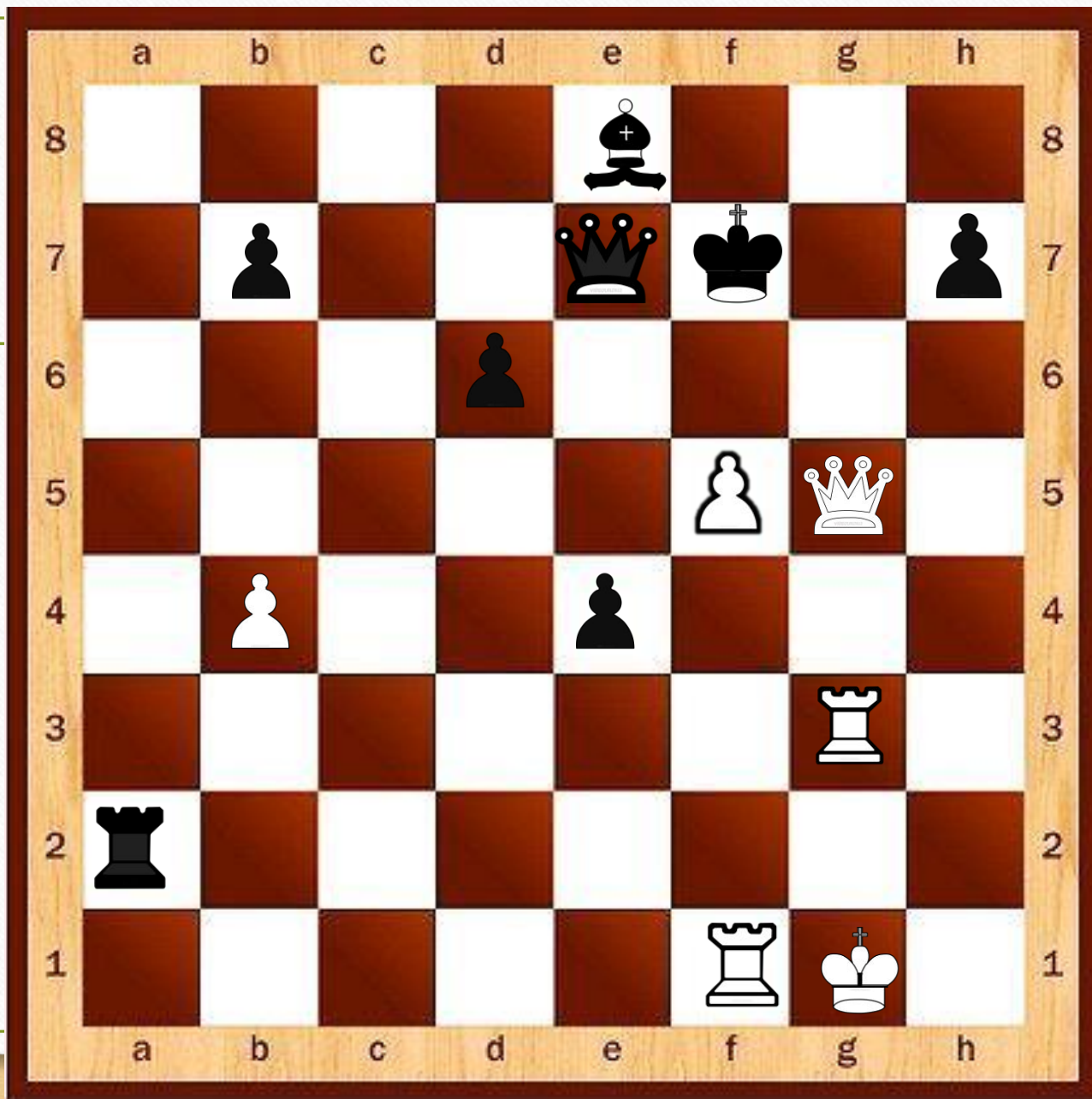
Дмитрий Семёнович Урусов,
Илья Степанович Шумов, Игнац Колиш





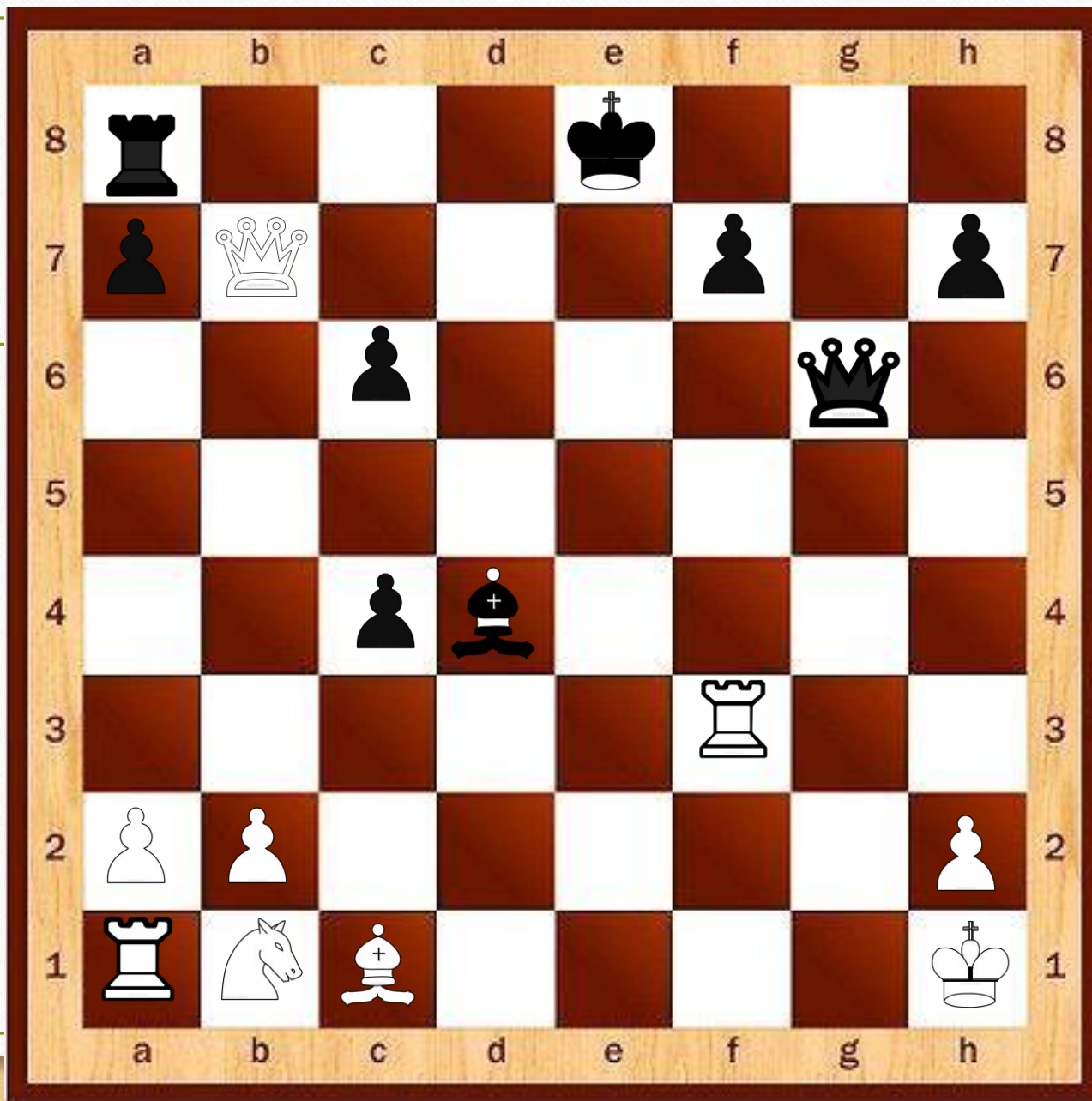
И. Шумов –
К. Яниш
Спб 1851

МАТ В 1 ХОД



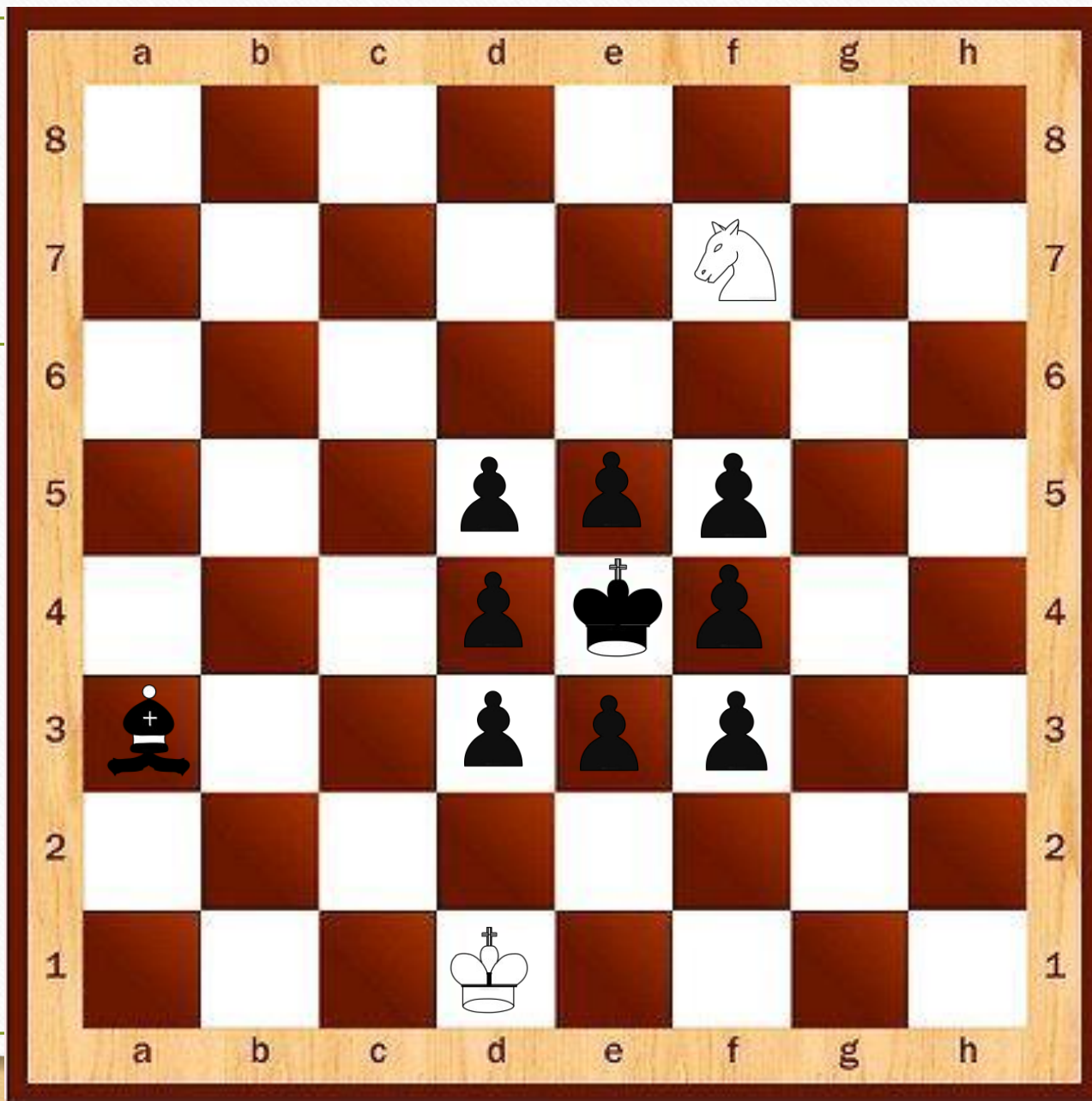
КАРА ЯНИШ
ИЛЪЯ ШУМОВ
СПБ 1854

МАТ В 1 ХОД



И. ШУМОВ –
К. ЯНИШ
СПб 1854

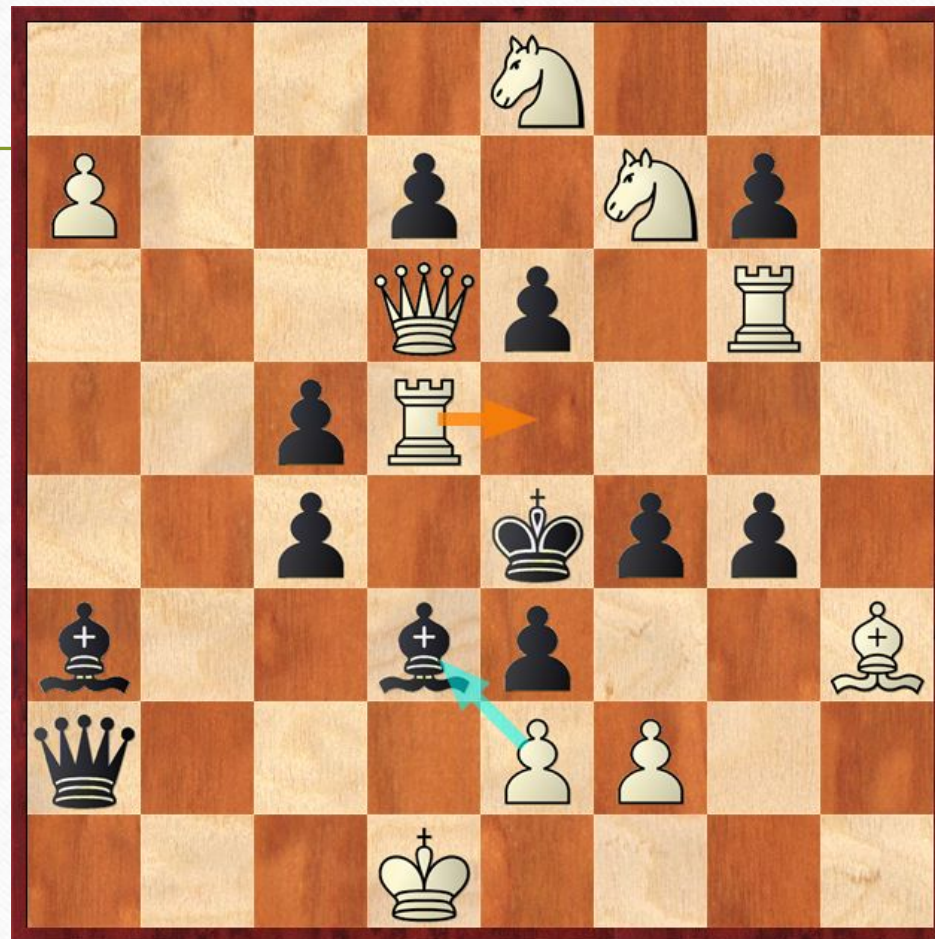
МАТ В 1 ХОД



ЖЕЛЕЗНАЯ КЛЕТКА ТАМЕРЛАНА

ЗАДАЧА
К. ЯНИЦА
МАТ В 1 ХОД

ЖЕЛЕЗНАЯ КЛЕТКА ТАМЕРЛАНА





ИСПАНСКАЯ ПАРТИЯ

ГАМБИТ ЯНИЦА

КАРА ЯНИШ



«Устав шахматной игры» 1854 и 1857 г.г.



КАРЛ ЯНИШ



- Роль, которую сыграл Карл Яниш в развитии российских шахмат, трудно переоценить. Он был выдающимся для своего времени игроком.
- Яниш был первым шахматным теоретиком России, и именно он положил начало исследовательскому подходу к шахматам в нашей стране

КАРА ЯНИШ



- Умер 5 [17] марта 1872,
(Петербург) 58лет

