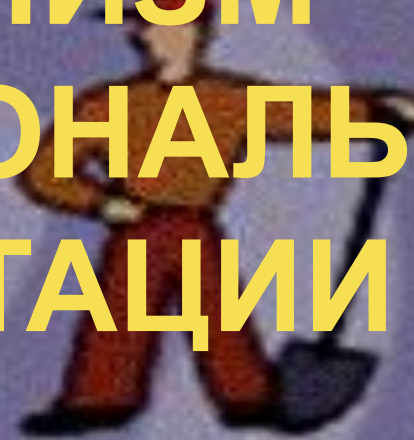


МЕХАНИЗМ ПРОФЕССИОНАЛЬНОЙ ОРИЕНТАЦИИ



Профессиональная ориентация представляет собой систему мер по профинформации, профконсультации, профподбору и профадаптации, которая помогает человеку выбирать профессию, наиболее соответствующую потребностям общества и его личным способностям и особенностям. Неполное использование возможностей работника в трудовой деятельности не только наносит ущерб его собственному развитию, но и оборачивается потерей для организации. Чтобы выявить и развить психологический и мотивационный механизм выбора профессии, необходимо использовать механизм управления профориентацией. Он представляет собой способ организации взаимосвязанных процессов формирования личности работника, обладающего конкурентоспособными качествами, включающих профессиональное обучение, консультирование, отбор, информирование и др.

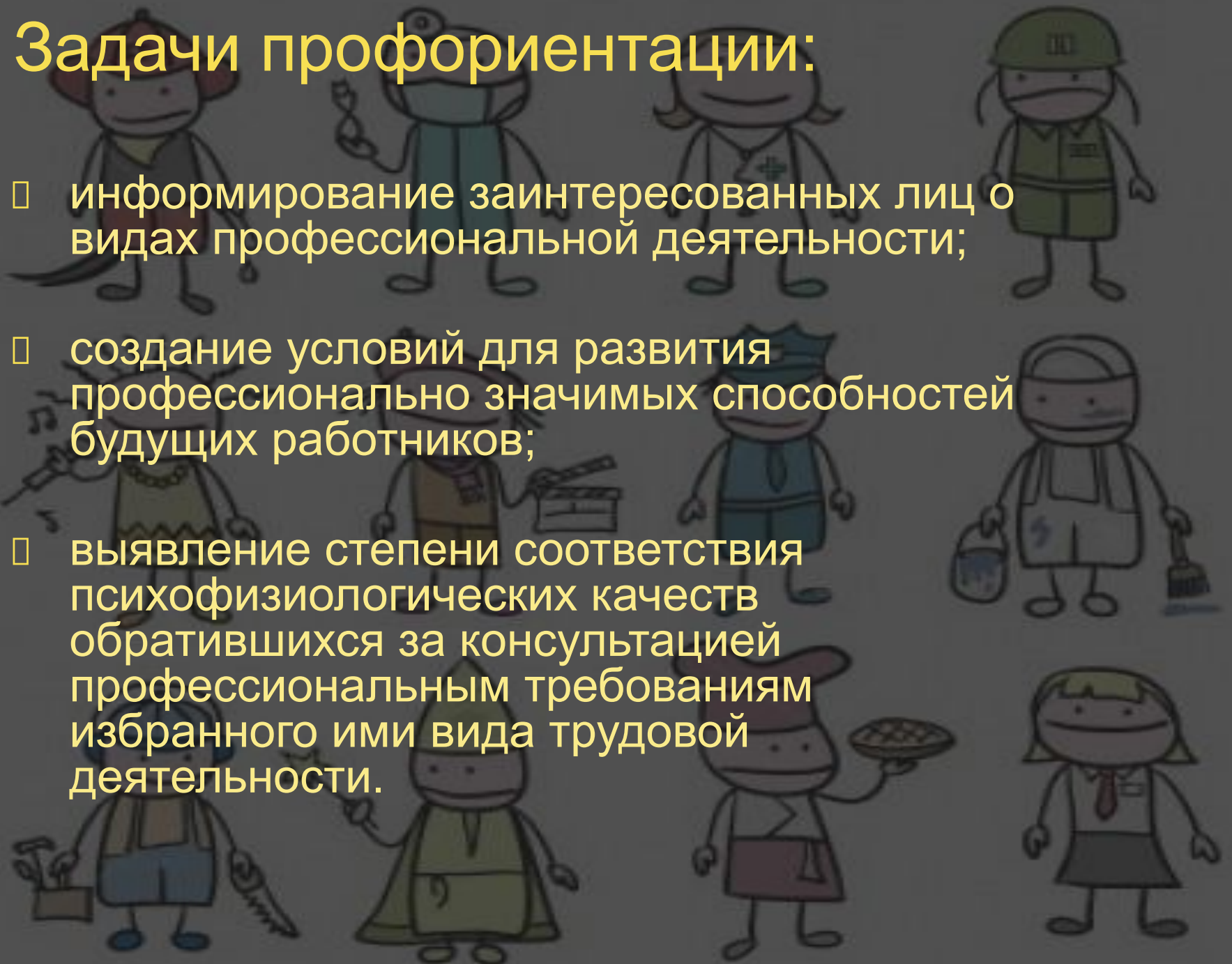


Цель профориентации - оказание помощи молодым людям и людям, ищущим работу, в выборе профессии, специальности, нахождении места работы или учебы с учетом склонностей и интересов.



Задачи профориентации:

- информирование заинтересованных лиц о видах профессиональной деятельности;
- создание условий для развития профессионально значимых способностей будущих работников;
- выявление степени соответствия психофизиологических качеств обратившихся за консультацией профессиональным требованиям избранного ими вида трудовой деятельности.



В соответствии с основными задачами профориентации можно выделить четыре группы методов:

1) *информационно-справочные;*

2) *профессиональной психодиагностики;*

3) *морально-эмоциональной поддержки;*

4) *помощи в конкретном выборе и принятии решения.*

БУДЕШЬ МАСТЕРОМ!

Информационно-справочные методы:

- профессиограммы
- справочная литература;
- информационно-поисковые системы;
- профессиональная реклама и агитация;
- экскурсии школьников на предприятия и в учебные заведения;
- встречи школьников со специалистами;
- познавательные и просветительские лекции, профориентационные уроки;
- учебные фильмы и видеофильмы;
- использование средств массовой информации;
- различные ярмарки профессий и их модификации.

Методы профессиональной психодиагностики

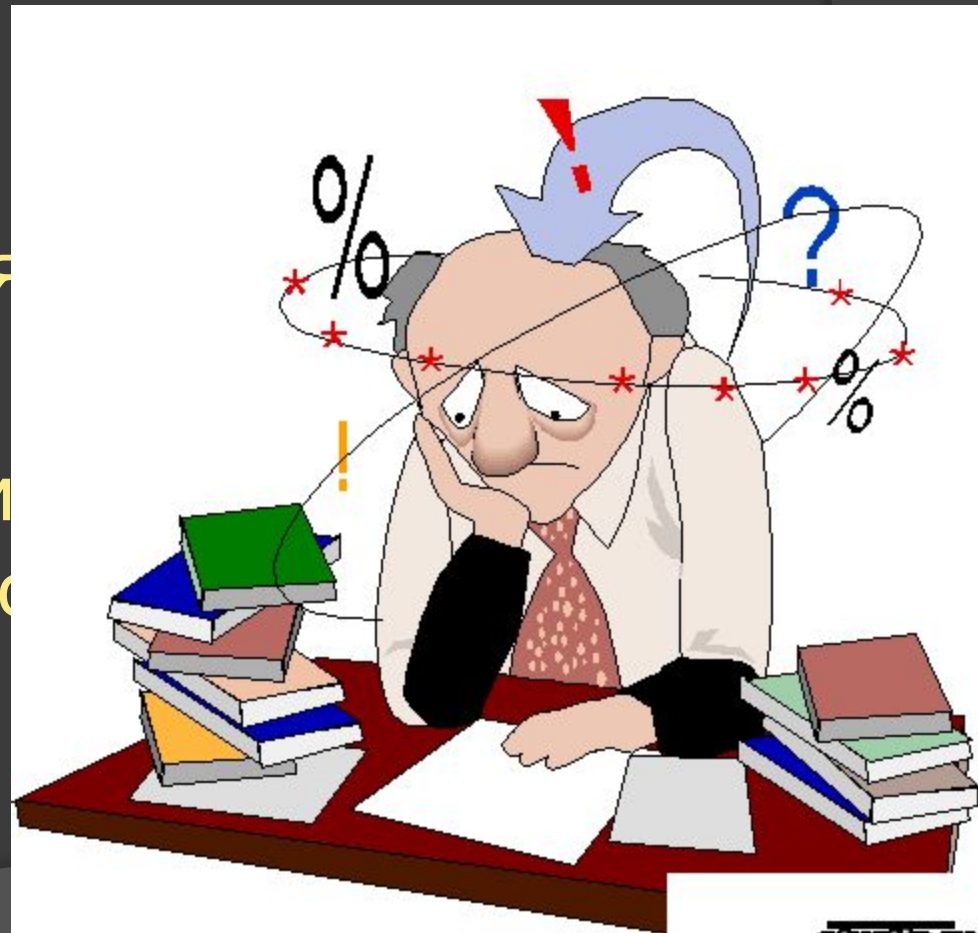
- беседы-интервью закрытого типа;
- открытые беседы-интервью;
- опросники профессиональной мотивации;
- опросники профессиональных способностей;
- личностные тесты, наблюдение, сбор косвенной информации;
- психофизиологические обследования;
- профессиональные пробы;
- использование различных игровых и тренинговых ситуаций.

Методы морально-эмоциональной поддержки клиентов:

- группы общения, тренинга общения, сложные методы индивидуальной и групповой психотерапии, публичные выступления, профориентационные и профконсультационные активизирующие методы (игры) с элементами психотренинга;
- личное обаяние профконсультанта различные положительные примеры самоопределения, на которые может ссылаться профконсультант, “праздники труда”, и т.п.

Методы оказания помощи в конкретном выборе и принятии решения:

1. Построение цепочки основных ходов;
2. Построение системы действий клиента для
3. Использование различных альтернативного выбора



**СПАСИБО
ЗА
ВНИМАНИЕ!**