

Предупреждающие знаки
информируют
водителей о приближении к
опасному участку дороги,
движение по которому
требует принятия мер,
соответствующих
обстановке.

Опасный
участок

Один из знаков
1.1, 1.2, 1.5–1.33

150–300М



Опасный
участок

Один из знаков
1.1, 1.2, 1.5–1.33

50–100м



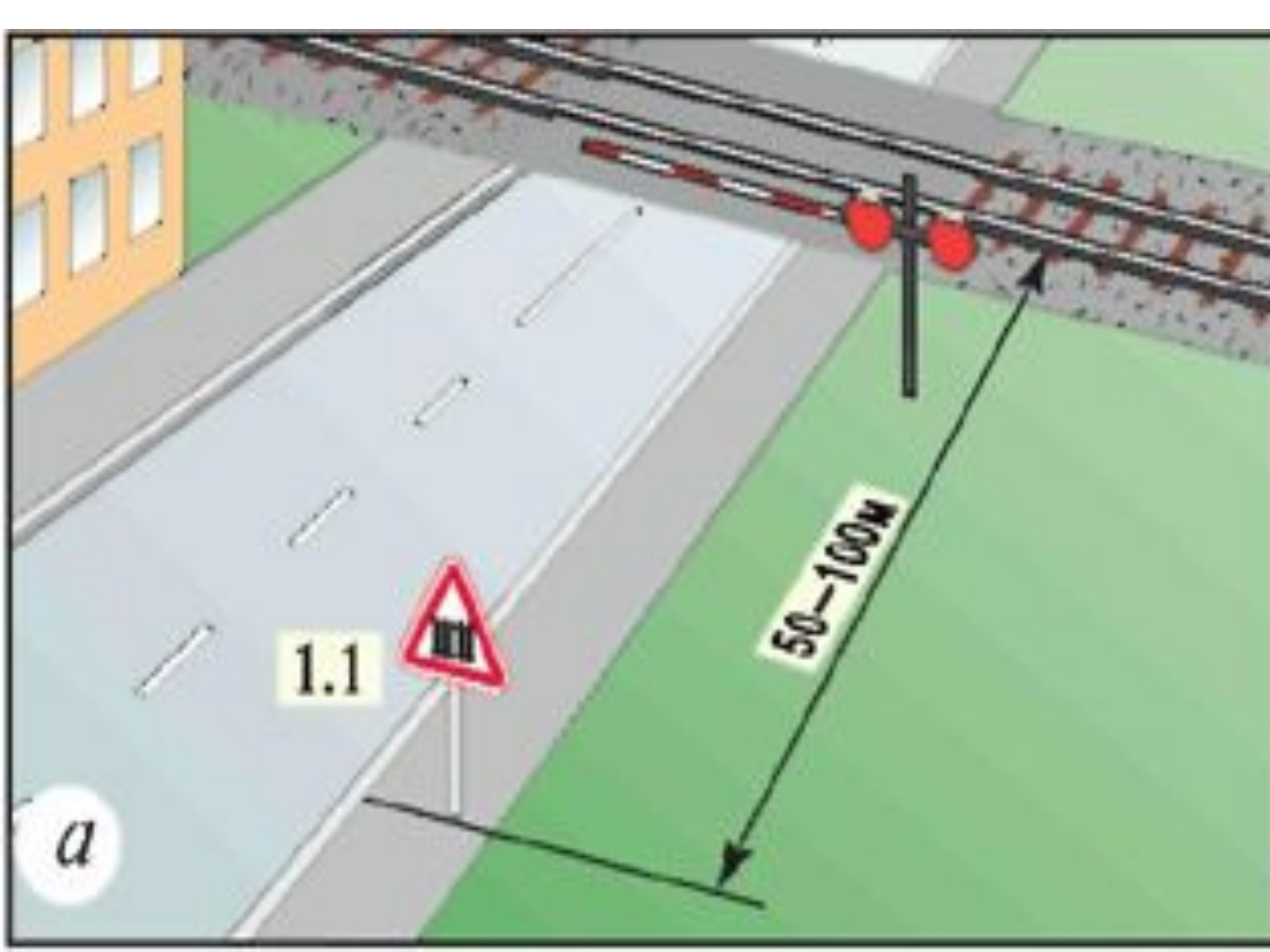
Опасный
участок

Один из знаков
1.1, 1.2, 1.9,
1.10, 1.23, 1.25

не менее
50 м

150-300 м

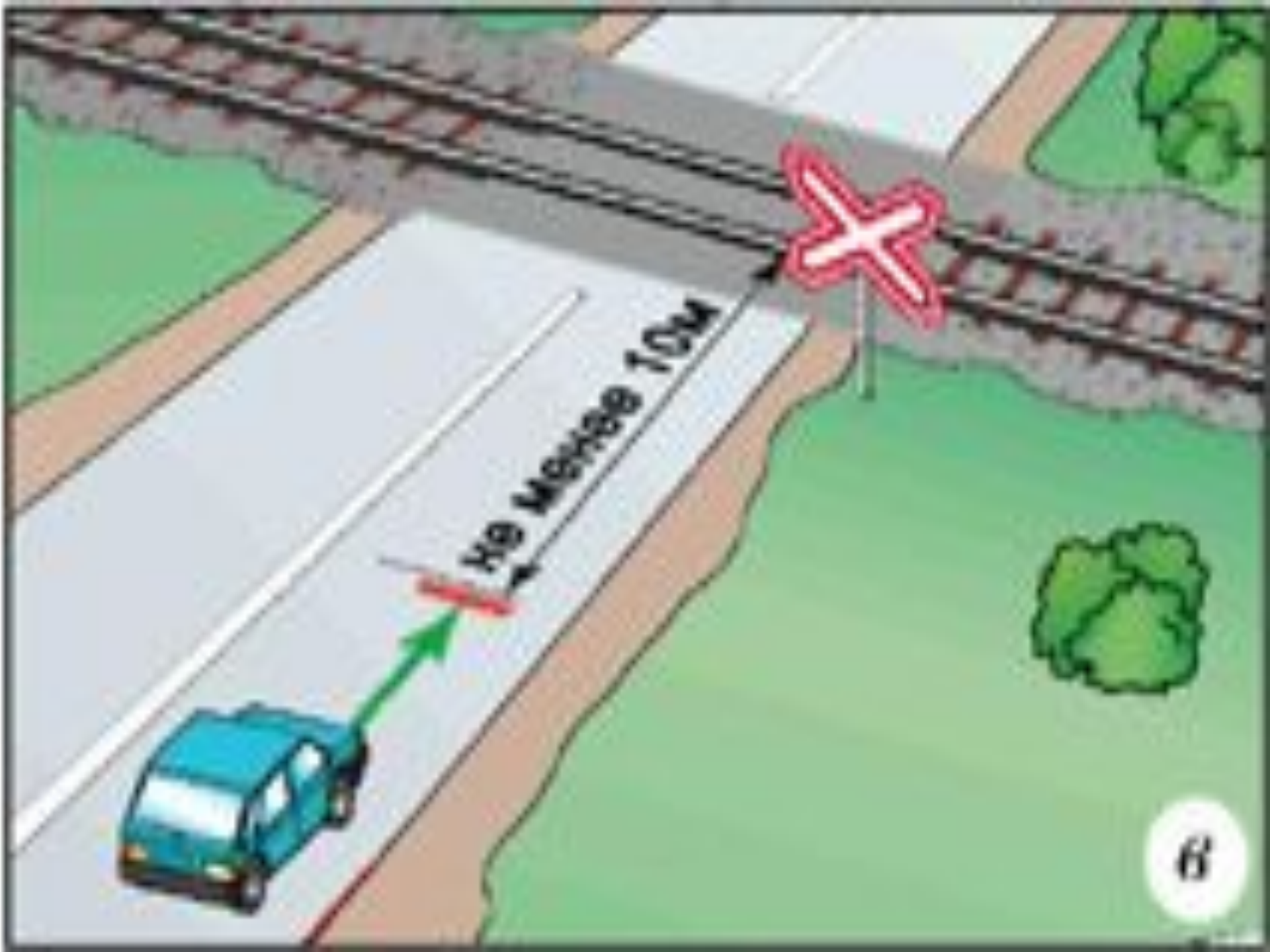




1.1

50-100M

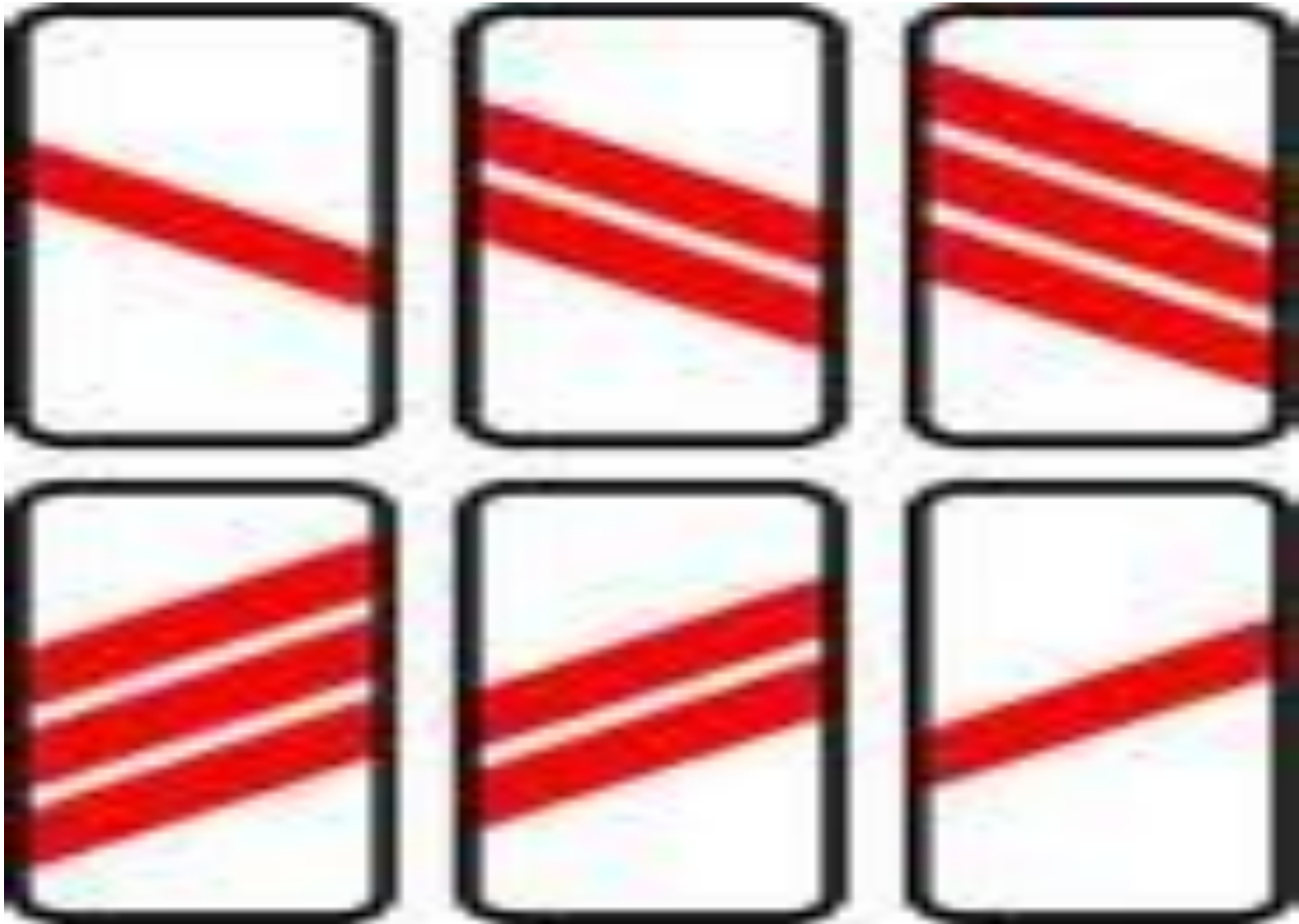
a





a

Приближение к Ж/Д переезду



Приближение к трамвайным ПУТЯМ











5 метров

5 метров



4.3









2

1













<http://kontroldor.prom.ua/>





1.11.1

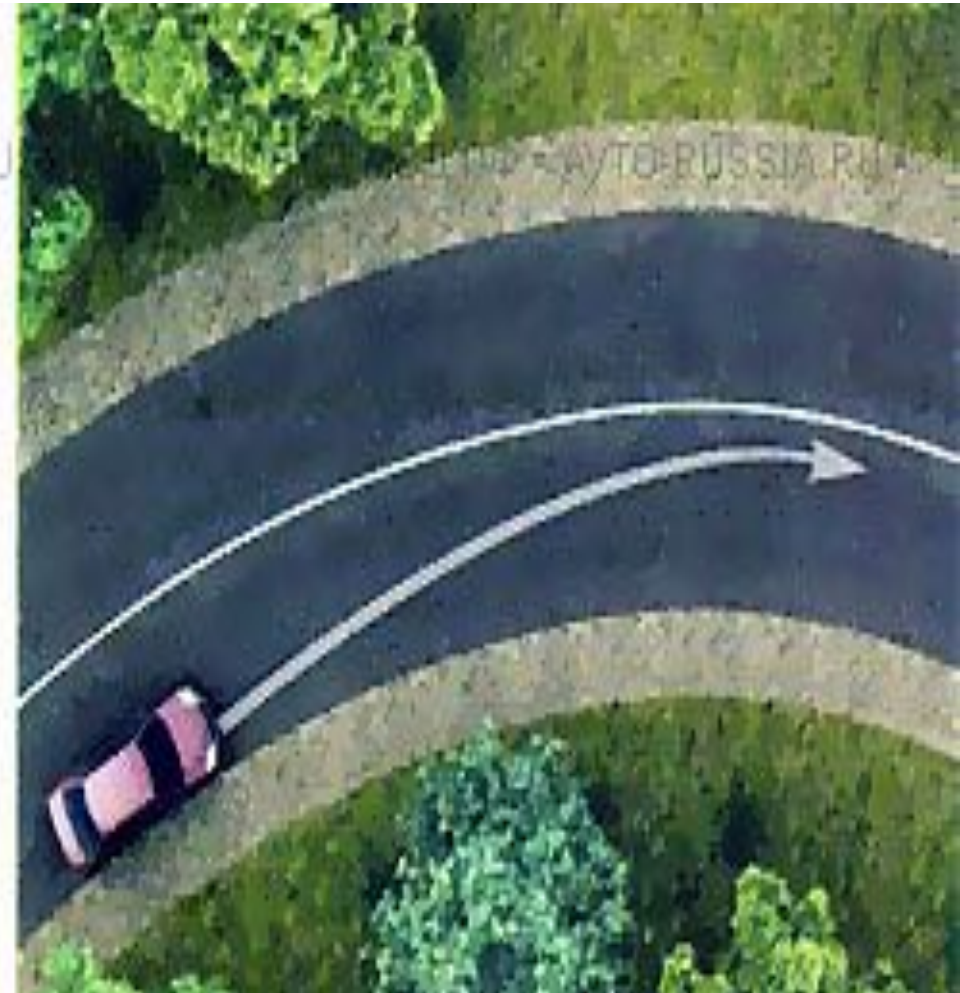


1.11.2

Опасный поворот

На каком рисунке водитель выполняет правый поворот по траектории, обеспечивающей наибольшую безопасность движения?

- 1) На правом.
- 2) На левом.







1.12.1



1.12.2

Опасные повороты





1.13
Крутой спуск





multiSoft
multimedia solutions







1.15
Скользкая
дорога





1.17

Искусственная
неровность

разметка 1.25



5.20



1.17





1.16
Неровная
дорога





Выброс гравия. Дорожный знак 1.18











1.20.1



1.20.2



1.20.3

Сужение дороги



avto-zarya.ucoz.ru









1.22

Пешеходный
переход



5.19.1

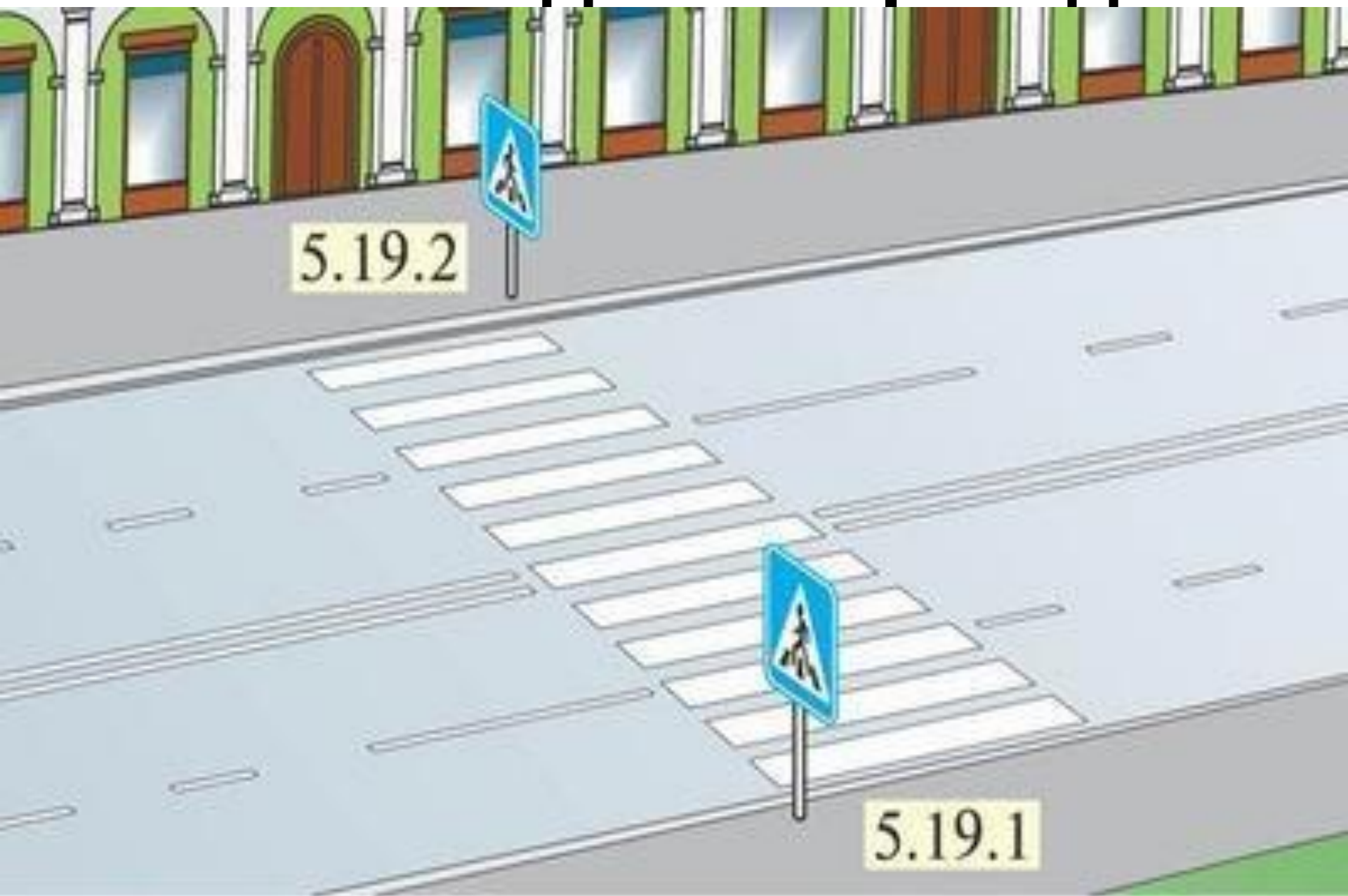
Пешеходный
переход



5.19.2

Пешеходный
переход

"Пешеходный переход"

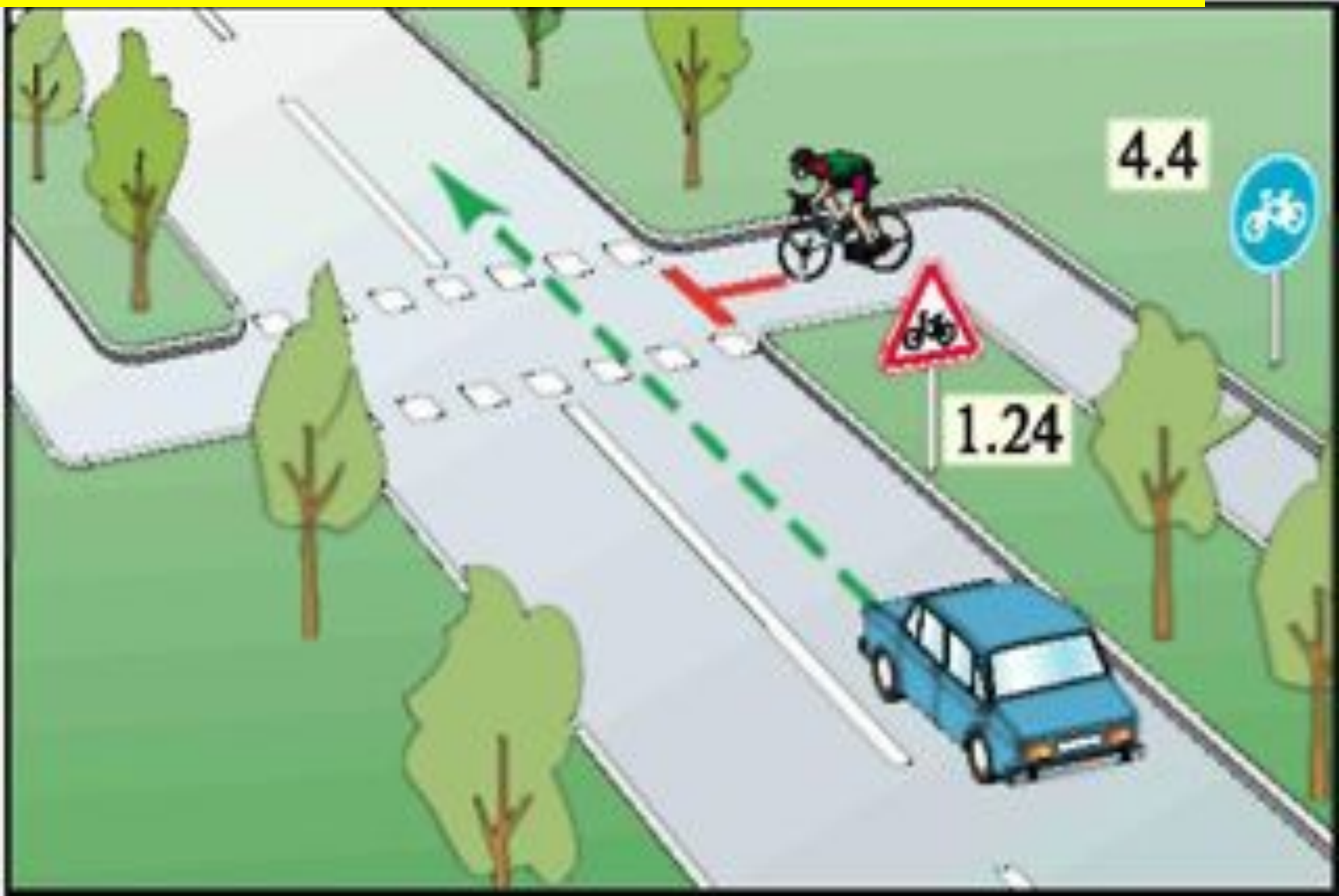


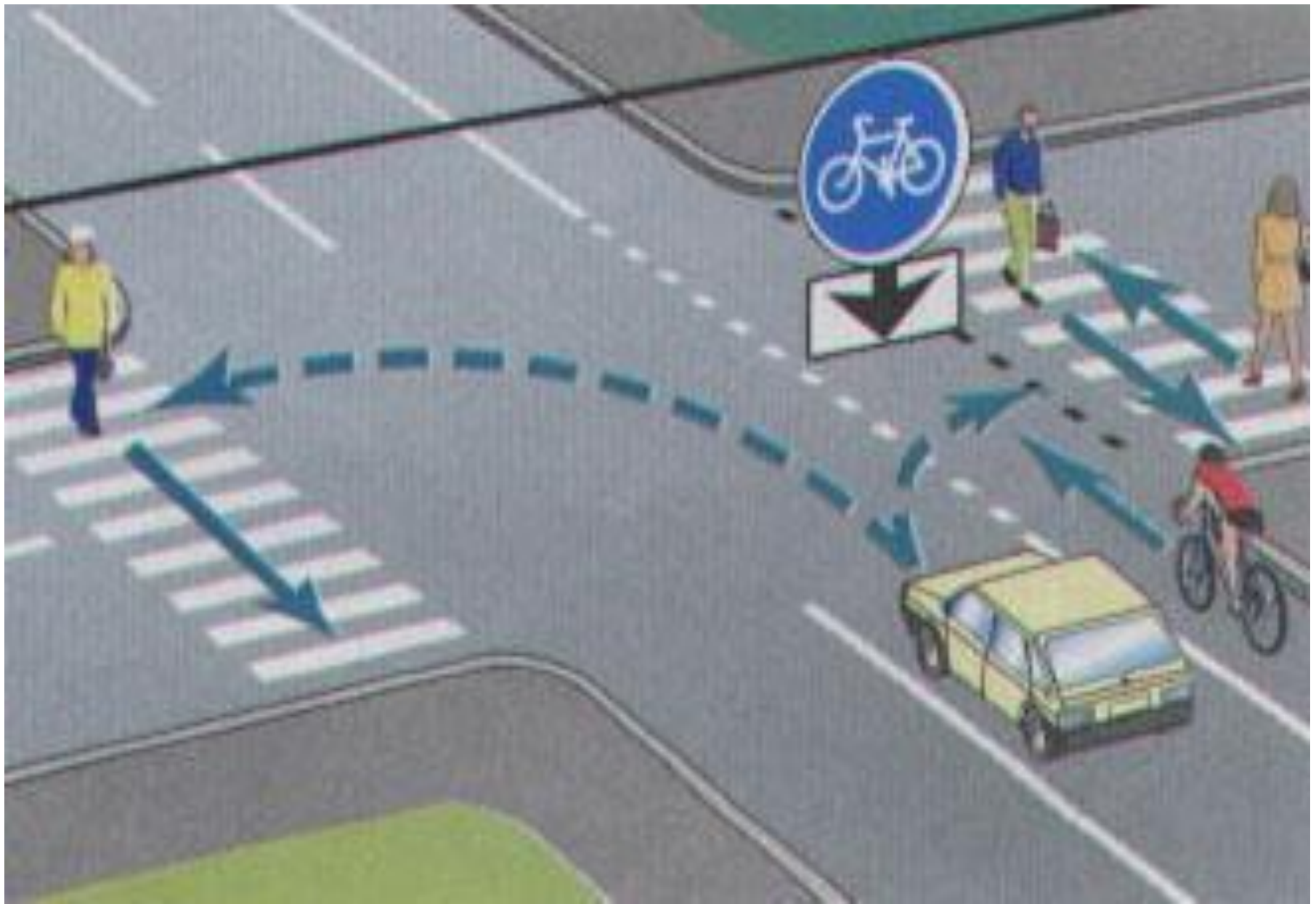


1.24

Пересечение
с велосипедной
дорожкой

Велосипедная дорожка







1.25

Дорожные
работы



1.27
Дикие
животные



1.26
Перегон
скота



1.28
Падение
камней





1.29
Боковой
ветер

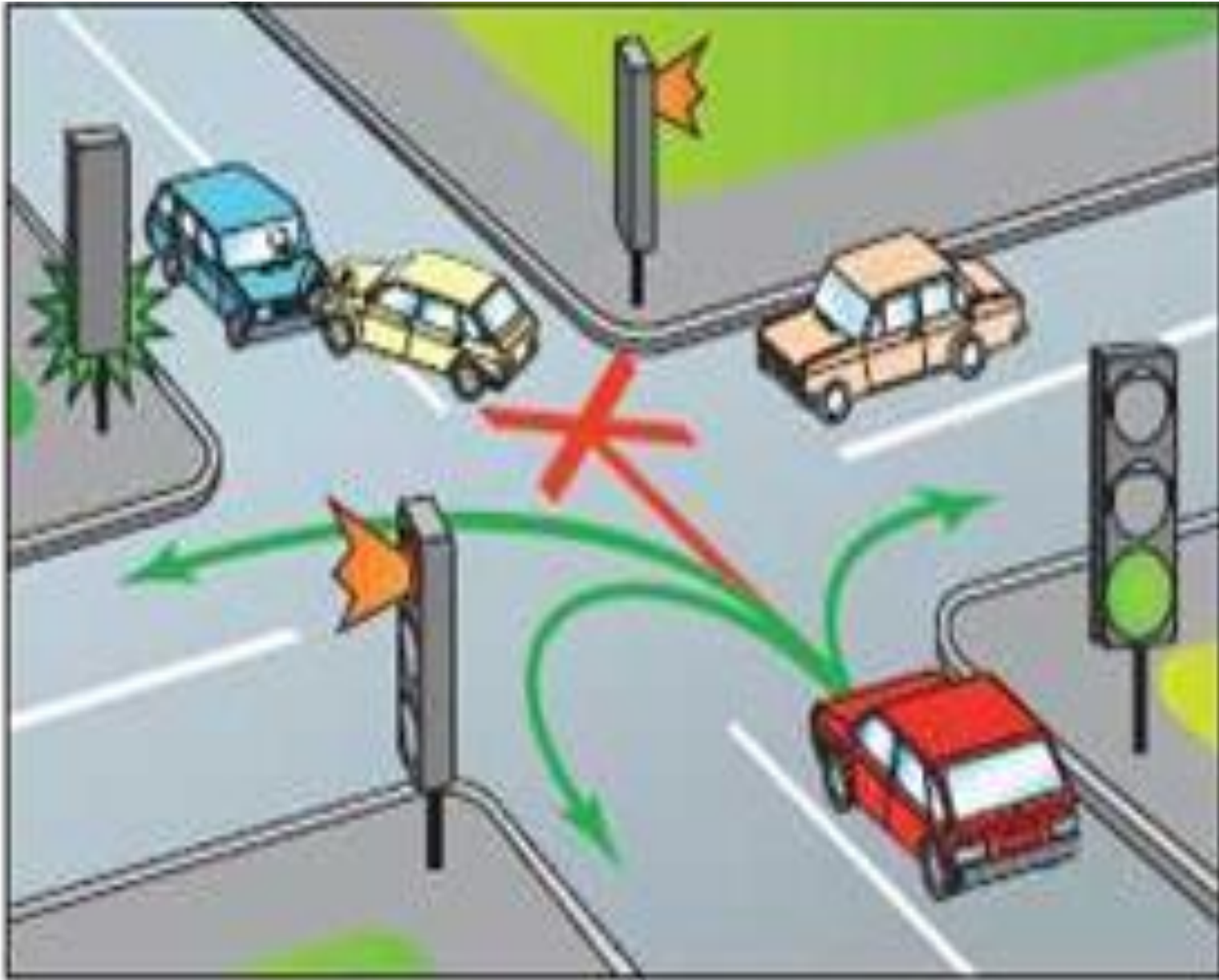


RUSSIA RU • ДОБРО НЕ ДА • AUTO-RUSSIA RU • ДОБРО НЕ ДА • AUTO-RUSSIA RU



1.32

Затор





1.34.1



1.34.2



Направление поворота







А-В - боковой интервал
Б - дистанция

