



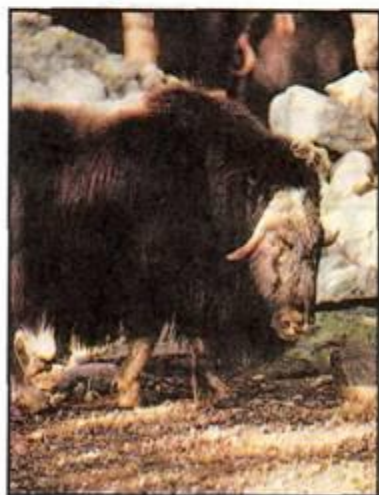
«ОСТРОВ ВРАНГЕЛЯ»

Заповедник «Остров Врангеля»



Так выглядит остров Врангеля на карте. Заповедник на острове Врангеля продолжает расти и качество жизни для животных на нем улучшается.

Заповедник «**Остров Врангеля**» назван в честь полярного исследователя Ф.П.Врангеля. Находится он на арктическом острове, между Восточно-Сибирским и Чукотским морями.



Одно из удивительных животных заповедника — **овцебык**. Этот зверь в далёком прошлом обитал на территории нашей страны, но потом исчез. Он сохранился в Северной Америке. И сейчас учёные решили снова поселить его у нас на острове Врангеля.

Остров Франц-Иосиф

-  Колонии морских птиц
-  Лежбища моржей
-  Концентрации берлог белого медведя
-  Колонии белого гуся

Масштаб

10 миль
10 километров



Заповедник «Остров Врангеля»



. Остров назван в честь русского мореплавателя Фердинанда Петровича Врангеля, который знал из местных легенд, что остров где-то существует, но найти его ему все никак не удавалось. Остров находится на северо-западе Чукотского полуострова Сибири.

ИСТОРИЯ ОТКРЫТИЯ

- Открыт был американским китобоем Томасом Лонгом в 1867 году и был назван в честь русского исследователя Фердинанда Врангеля
- В 1916 году был объявлен территорией России



Фердинанд Врангель
1797-1870

ЗАПОВЕДНИК ОСТРОВОВ ВРАНГЕЛЯ

Статус природного заповедника островов Врангеля и соседний с ним остров Геральд получили в 1976 году



Заповедник «Остров Врангеля»



На острове Врангеля сосредоточено самое крупное в России лежбище моржей. Так же в прибрежных водах живут тюлени.

Заповедник «Остров Врангеля»



Главным достоинством острова является заповедник, расположенный на территории острова. Заповедник так и называется «Заповедник острова Врангеля», кстати, к заповеднику относится небольшой островок Геральд. Общая площадь заповедника составляет 795,6 тыс. га, 5 миль из них окружают заповедник с моря. А в 1978 году даже был создан научный отдел по изучению и наблюдению животных.

Заповедник «Остров Врангеля»



На острове проживают совершенно разные «северные животные» например такие как: песцы, арктические волки, белые совы, которые, кстати, довольно редкие представители семейства совиных. Так же на острове в большом количестве обитают лемминги, тюлени, моржи.

Заповедник «Остров Врангеля»



Со временем территория заповедника расширялась, так уже в 1997 году было принято решение о расширении территории заповедника еще на 12 морских миль, и вскоре, а именно в 1997 году территорию расширили до 24 морских миль.



ЗАПОВЕДНИК «ОСТРОВ ВРАНГЕЛЯ»



Заповедник «Остров Врангеля»



В заповеднике обитают такие редкие виды птиц как белый гусь. Так же здесь обитают гаги, исландские песочники, тулесы, бургомистры, вилохвостые чайки, длиннохвостые поморники, белые совы. Что касается млекопитающих заповедника то здесь можно встретить хозяина острова – белого медведя, нередко встречаются и волки, лисы, росомахи, горностаи.

6. Экологические проблемы.

Заповедник «Остров Врангеля» включен в список Всемирного природного наследия.

Остров Врангеля – единственное место в нашей стране, где гнездятся красивейшие редкие птицы – **белогорские гуси**. Их гнездовья находятся под строгой охраной.

На остров Врангеля приходят **медведицы** из разных уголков Арктики. Каждый год на острове насчитывают до 250 берлог, в которых у медведиц появляются на свет малыши.

Ещё одно интересное животное – **овцебык**. Этот зверь в далёком прошлом обитал на территории нашей страны, но потом исчез. Теперь ученые снова поселили его на острове Врангеля.



Заповедник

«Остров Врангеля»



Первая станция русских начало свое функционирование в 1926 году. Под руководством Ушакова была создана полярная станция. На станцию привезли 59 человек, которые уже имели опыт жить в подобных суровых условиях погоды, это были эскимосы. Фактически с тех пор и началось постепенно освоение острова, начали завозить оленей, других животных, и как-то подстраиваться к холодному климату.

Экологические проблемы в
Арктике

Заповедник «Остров Врангеля»
Белые медведи





«ОСТРОВ ВРАНГЕЛЯ» – государственный природный заповедник





Заповедник острова Врангеля



