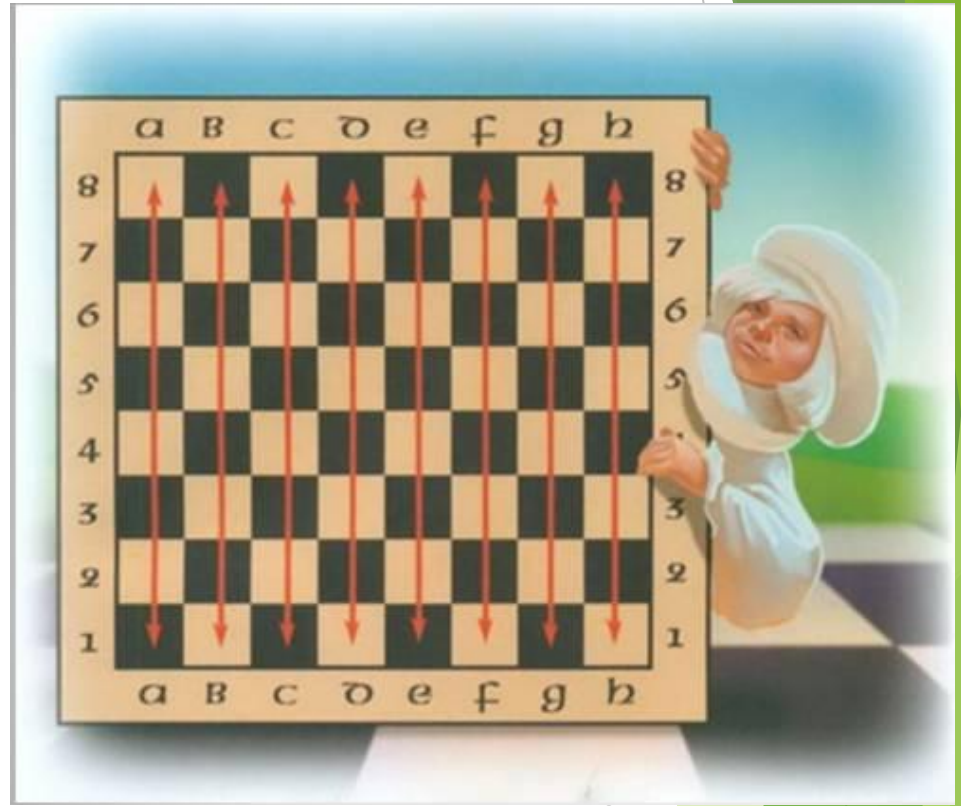


Учитель начальных классов МКОУ Губарёвской СОШ
Свиридова Екатерина Алексеевна

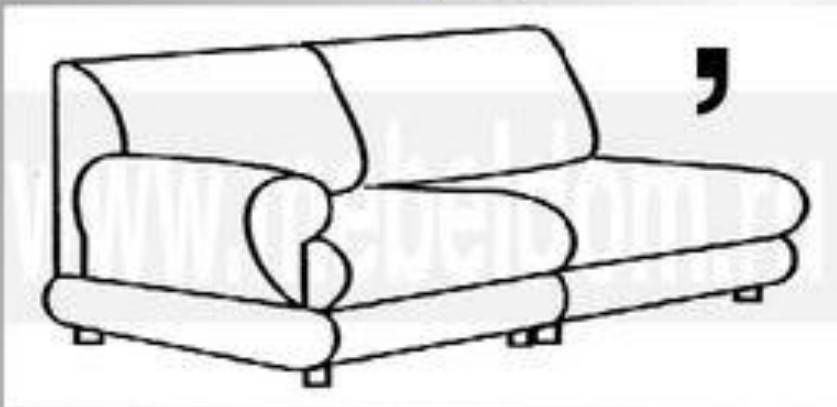
Вспомним, какие линии на шахматной доске нам уже знакомы





Отгадайте ребус

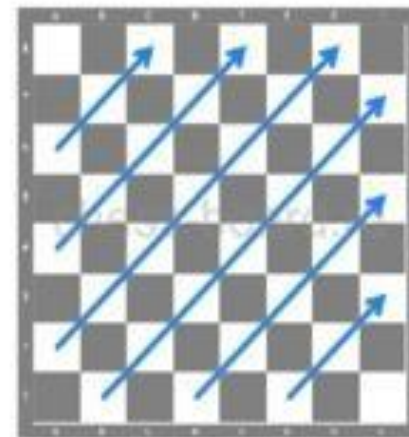
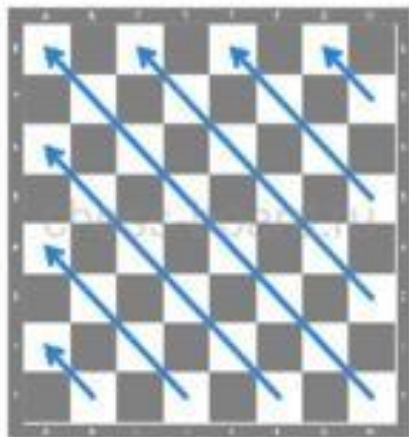
~~В~~



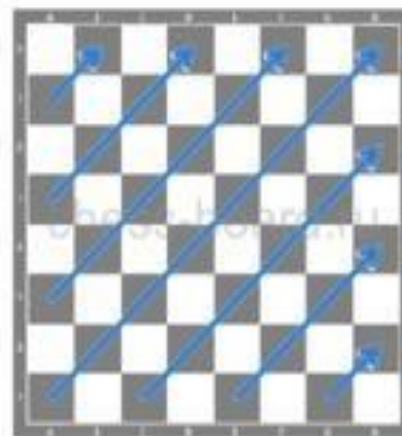
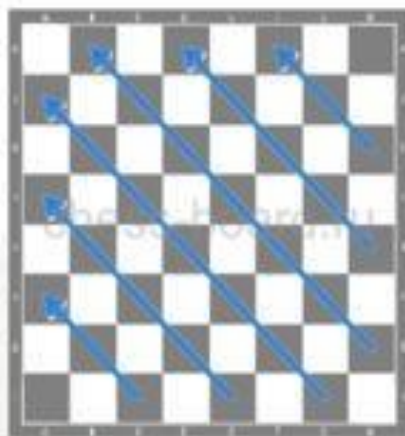
Го

ль

Косые линии доски, проходящие через поля одного цвета, называются **диагоналями**. Шахматные диагонали бывают белые и чёрные. Диагонали разные по длине. Бывают совсем маленькие. Диагональ, проведённая из угла в угол, называется **большой диагональю**.

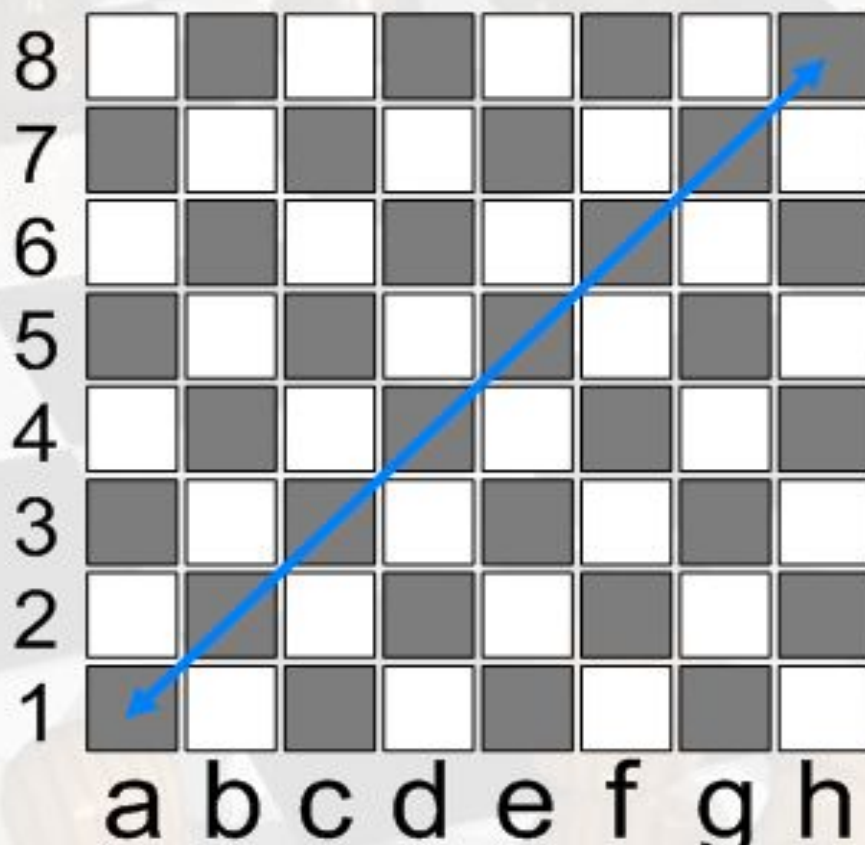


Диагональ.



Способы передвижения на доске

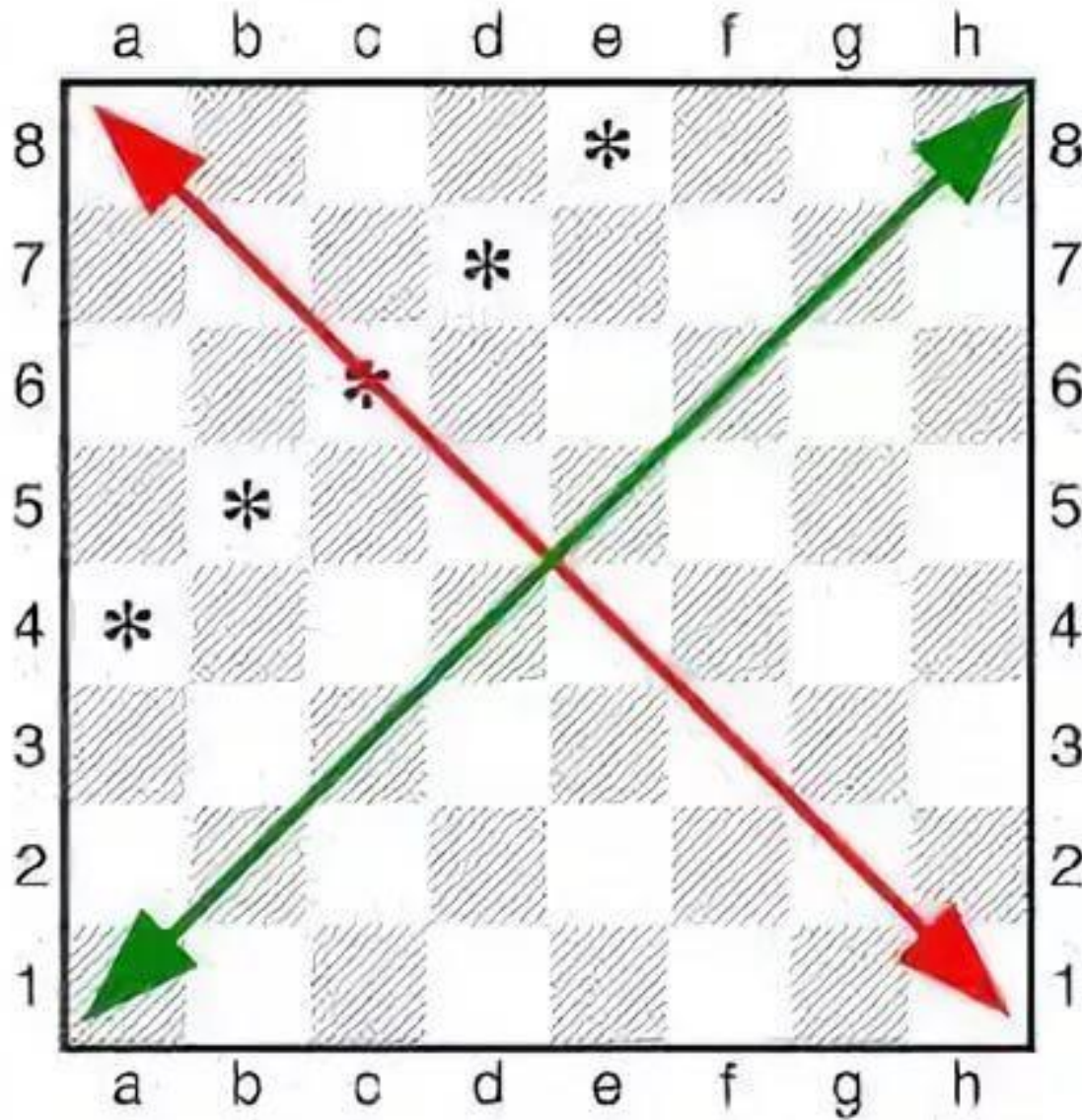
по диагоналям



На шахматной доске 26 диагоналей: 13 белых и 13 черных.

Длина диагонали - от 2-х до 8-ми полей.

Самые длинные диагонали



Раскрась диагональ из 5
белых полей

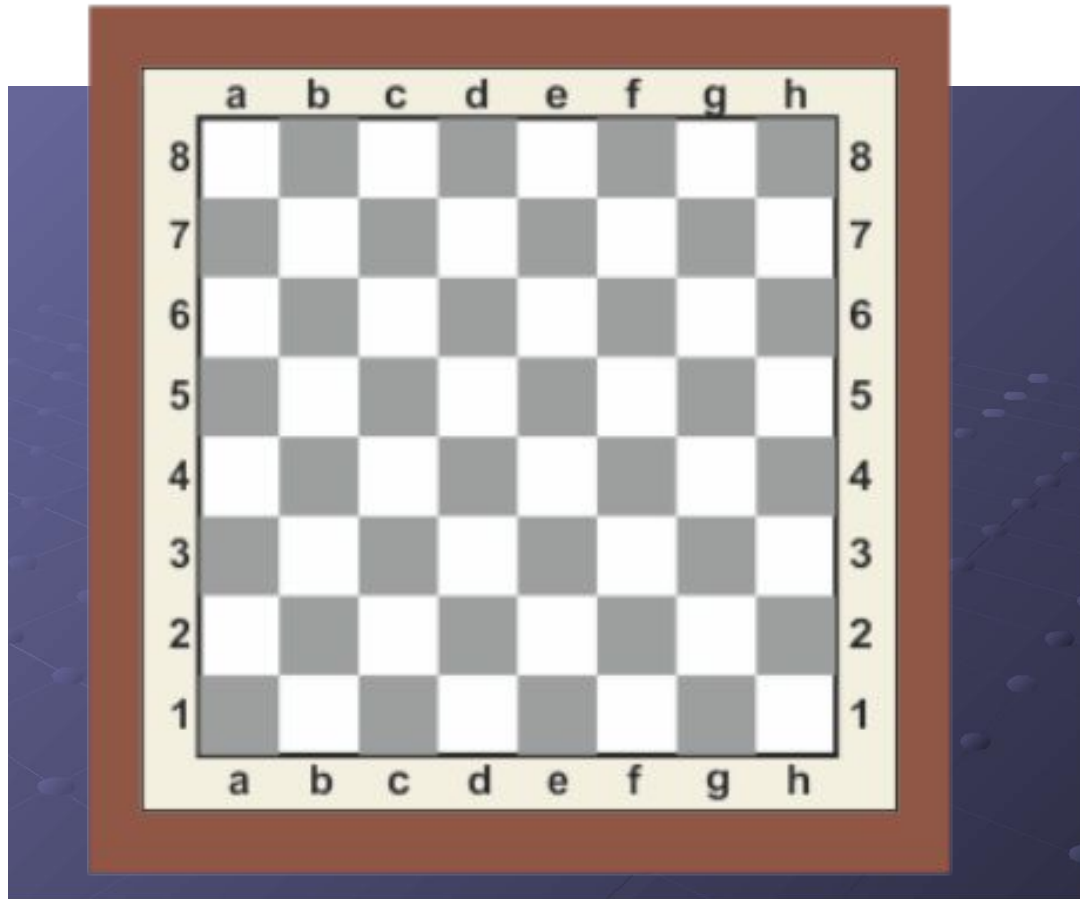




Диаграмма —
напечатанное или
нарисованное
изображение
шахматной доски



Интересные факты

РЫЦАРСКОЕ ВОСПИТАНИЕ (XI-XII ВЕКА)



Семь рыцарских добродетелей:

- 1 - верховая езда,
- 2 - фехтование,
- 3 - владение копьем,
- 4 - плавание,
- 5 - соколиная охота,
- 6 - сложение стихов в честь сюзерена и дамы сердца,
- 7 - игра в шахматы.

Будущие рыцари получали и религиозное воспитание.

