

Интеллектуальная игра «Загадки кота Шрёдингера»

» ЖИВОЙ НАУЧНО-ПОПУЛЯРНЫЙ ЖУРНАЛ ФЕСТИВАЛЯ НАУКИ «

№1
ОКТАБРЬ 2014

КОТ ШРЁДИНГЕРА

НАУКА ЗДЕСЬ
И СЕЙЧАС

7
ГЛАВНЫХ
ГЕОГРАФИ-
ЧЕСКИХ
ОТКРЫТИЙ
НАШЕГО
ВРЕМЕНИ

НОВЫЙ
СЕЗОН
DR WHO

ИЛОН МАСК:
ЧЕЛОВЕК-
ПРОГРЕССОР

2500 ГОД
ЧЕГО ЖДАТЬ

Археология как
зеркало. Чем жил
древний Новгород
и почему мы
также, как есть

Как вживить
ЛОЖНЫЕ
ВОСПОМИНАНИЯ

СДЕЛАЙ
САМ:
ВЫДЕЛИТЬ
СВОЮ ДНК
ПРЯМО НА
КУХНЕ

За что
девушки
любят
программистов

КАК
ПРИРУЧИТЬ
ЛИСУ И
КРЕВЕТКУ

12
лауреатов
Нобелевской
премии дали нам
свои комментарии
и интервью

Инопланетяне:
когда и зачем
они напишут
нам письмо

Русские ученые
из всех земель,
где наука в вашей
квартире

НИСА
наши ответы
большому
адронному
коллайдеру

12+

» ФЕСТИВАЛЬ
НАУКИ
ВНУТРИ

ЖИВ!

Спутанные фотоны нарушают
принципы теории относительности



Внимание! Черный ящик!





Семейство млекопитающих отряда хищных. Наиболее специализированные из хищников, приспособленные к добыванию животной пищи путём подкрадывания, подкарауливания, реже — преследования. Питаются грызунами.





Зубов меньше, чем у остальных хищных (28—30), поэтому морда короткая, а голова выглядит округлой. Зубная система резко выраженного плотоядного типа. Язык покрыт мелкими заострёнными роговыми сосочками. Образ жизни преимущественно сумеречный и ночной. Первоначально одомашнены людьми из-за своих охотничьих способностей. В темноте глаза у этого хищника светятся.



The image features a dark blue gradient background with decorative white circuit board traces in the corners. The traces consist of lines and circles, resembling a printed circuit board layout. The word "фильм" is written in white Cyrillic script, preceded by a small white dot.

• фильм



Где у кузнечика уши?

10





У кузнечиков и сверчков уши расположены на ногах!



На могиле этого великого математика был установлен памятник с изображением шара и описанного около него цилиндра. Спустя почти 200 лет по этому чертежу нашли его могилу. О ком идет речь? Кто это, вы узнаете, выполнив математические действия!

**пар + химия – пи + ед
+ хол – ля – ох**





АРХИМЕД

Архимед из Сиракуз
(287 г. до н.э. – 212 г. до н.э.)



20



Д=3

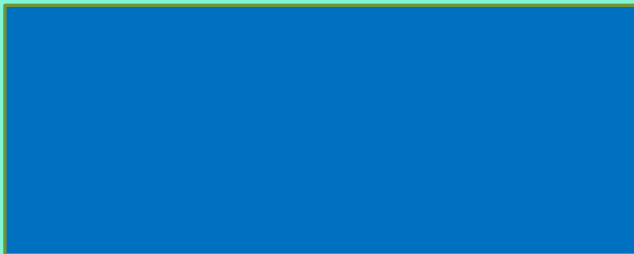


ОТВЕТ: ВОЗДУХ





Что есть и у ботинка, и у
горы, и у волны?





Литосфера 10

Что есть и у ботинка, и у горы, и у волны?



ПОДОШВА



РЕБУСЫ

50

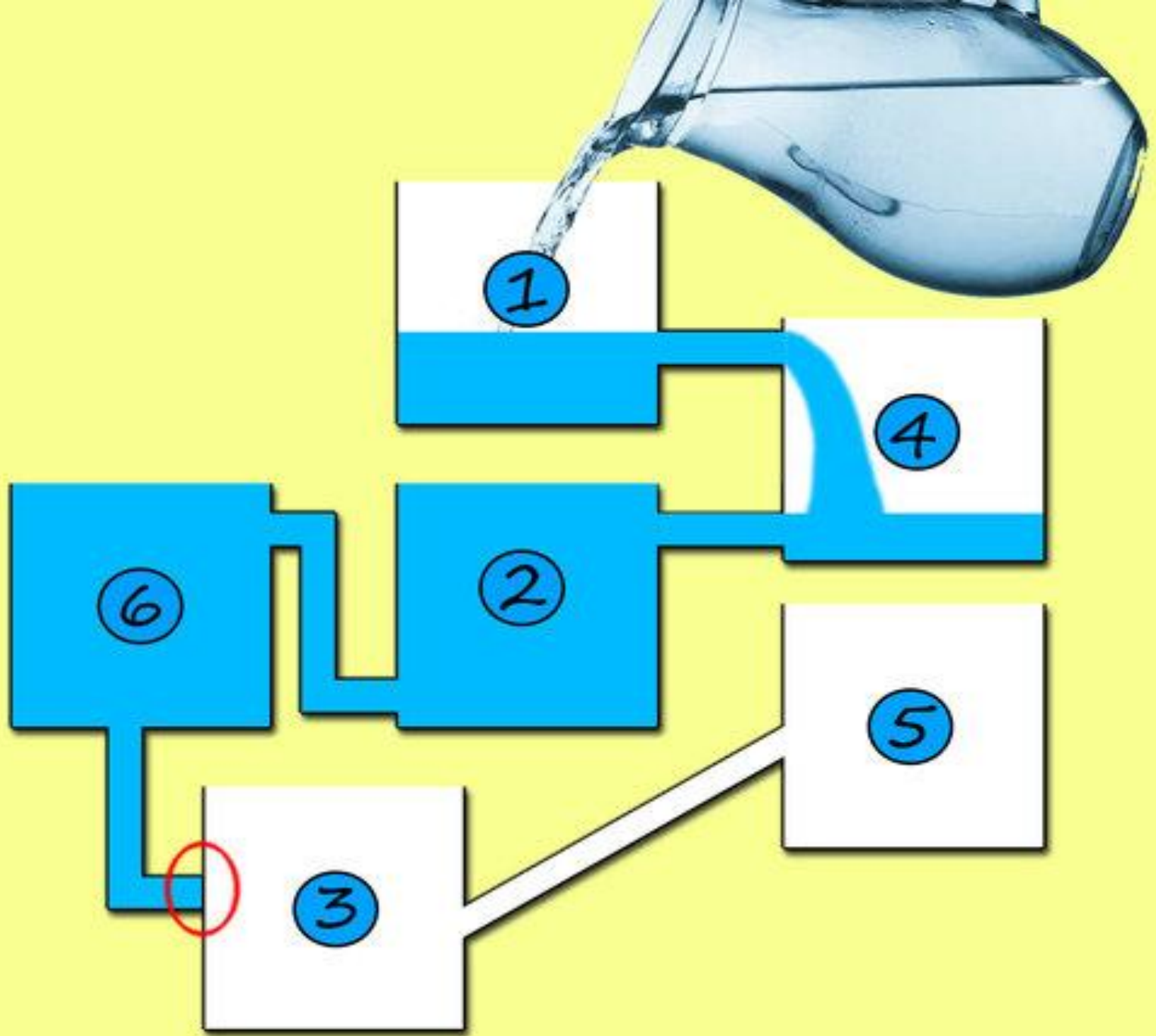


ОТВЕТ: МОЛЛЮСК



Какой сосуд
наполнится
первым?





**ЭТО РАСТЕНИЕ БЫЛО ПОСВЯЩЕНО БОГУ
НАУКИ И ИСКУССТВА АПОЛЛОНУ. ИМ
НАГРАЖДАЛИ ХУДОЖНИКОВ, АРТИСТОВ И
УЧЕНЫХ В ЗНАК ПРИЗНАНИЯ ИХ ТВОРЧЕСКИХ
УСПЕХОВ. ИМЕННО ОТСЮДА ПРОИСХОДИТ
СЛОВО «ЛАУРЕАТ». ЧТО ЗА РАСТЕНИЕ?**

ОТВЕТ: ЛАВР



Определите толщину проволоки, используя линейку и карандаш

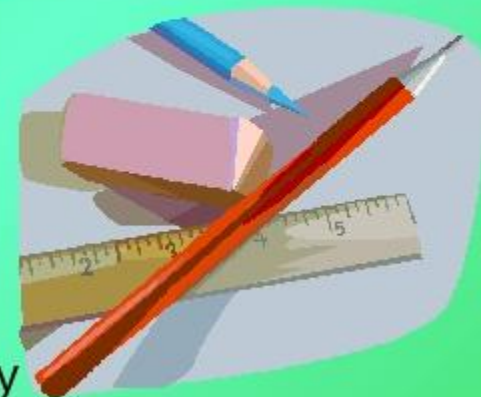
- Оборудование: проволока, карандаш, линейка





Толщина проволоки.

- Как измерить толщину d тонкой проволоки, имея в распоряжении лишь карандаш и масштабную линейку?



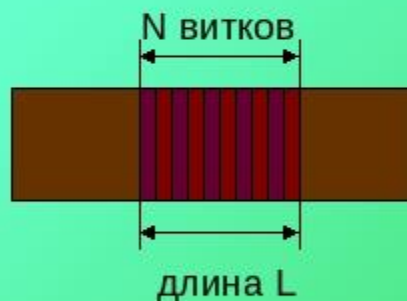
Решение:

Для этого нужно намотать проволоку на карандаш и измерить длину проволоки L .

Подсчитать количество витков N .

Вычислить толщину по формуле:

$$d=L/N.$$



Перепутанные буквы

1. ЕЗЕЛОЖ - БЕЗ ЭТОГО ЭЛЕМЕНТА ВЫ НЕ ОТРЕЖЕТЕ И КУСКА ХЛЕБА
2. СЛИКОДОР - А БЕЗ ЭТОГО НЕ ПРОЖИВЕТЕ И ДЕСЯТИ МИНУТ
3. НАПЛИТА - БЛЕСТИТ, ДА НЕ ЗОЛОТО
4. ОРРЕБЕС - МЛАДШИЙ БРАТ НАПЛИТЫ

The background is a dark blue gradient. In the corners, there are decorative white and light blue circuit-like patterns consisting of lines and circles, resembling a printed circuit board or a network diagram.

- ЖЕЛЕЗО

- КИСЛОРОД

- ПЛАТИНА

- СЕРЕБРО

Налейте в сосуд 1,5 Н воды

- Оборудование: стаканы, вода, мензурка.



• Решения:

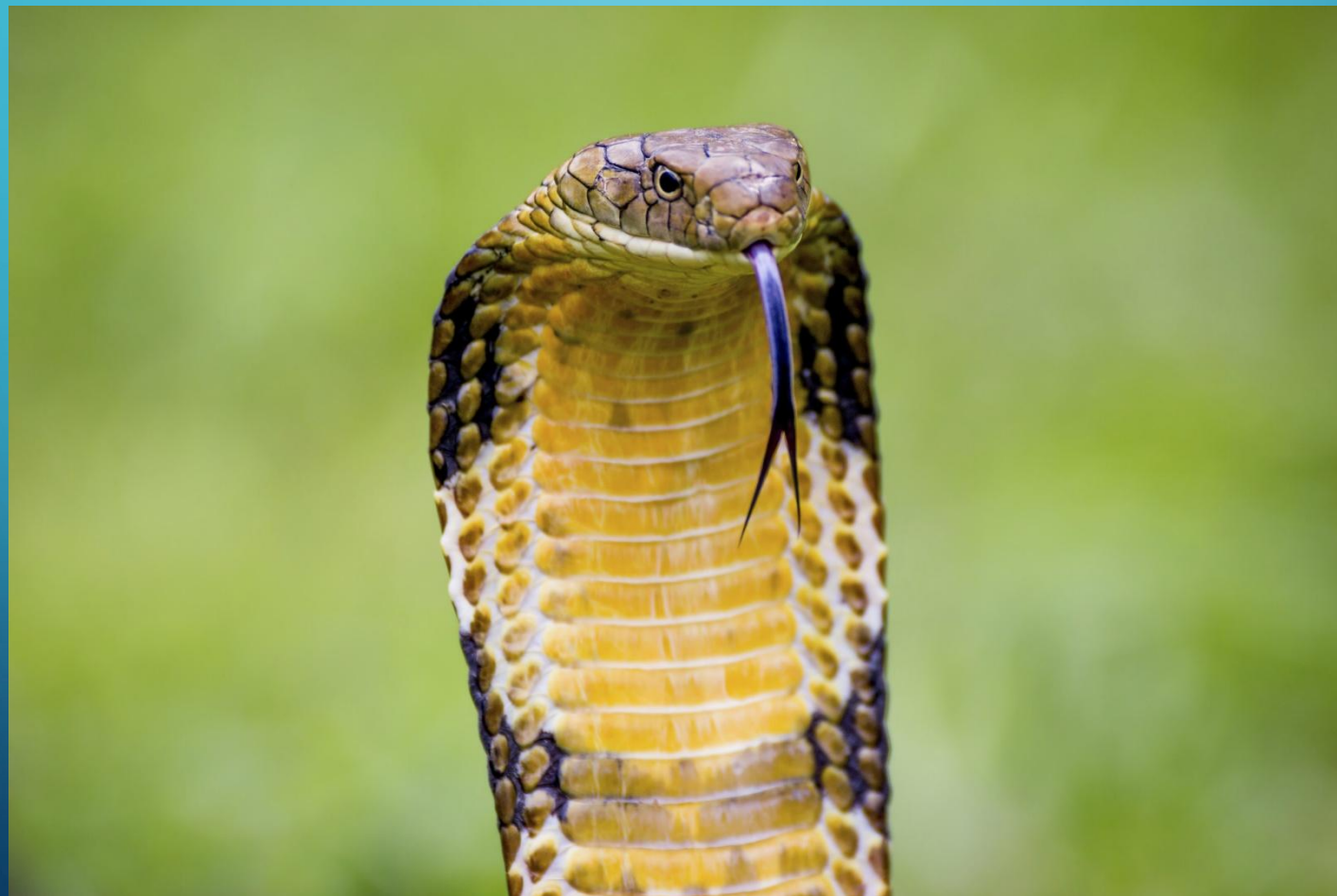
- 1) найдем массу воды $1,5 \text{ Н} / 10 \text{ Н/кг} = 0,15 \text{ кг}$
- 2) определим объем $. 0,15 \text{ кг} / 1000 = 0,00015 \text{ м}^3$
- 3) переведем в см^3 150 см^3 ($1 \text{ см}^3 = 1 \text{ мл}$)
- 4) нужно налить 150 мл

РЕБУСЫ

10



КОБРА



СОСТАВИТЬ ИЗ ДВУХ СЛОВ ОДНО НОВОЕ – НАЗВАНИЕ ЦВЕТКА ИЛИ ПТИЦЫ

шар + кома=ромашка

воин + чудаk=

вино + пшиk=

вой + село=

внук + ишак=

30

ОТВЕТ

ромашка

одуванчик

шиповник

соловей

кувшинка

НЕЙРОБИКА

ФИТНЕС ДЛЯ МОЗГА

65 упражнений
НЕЙРОБИКИ,

которые мгновенно
улучшают память,
придают энергии,
повышают готовность
головного мозга
к любой работе
в любом возрасте

Лоренс Кац, Мэннинг Рубин

Какой номер парковочного места под машиной?

100

16

06

68

88

?

98



The background is a solid teal color with a subtle gradient. In the four corners, there are decorative white line-art patterns resembling circuit traces or a stylized city grid. These patterns consist of straight lines of varying lengths and right-angle turns, ending in small open circles.

OTBET: 87

№1

Решение задач



Можно ли в листе бумаги, вырванном из школьной тетради, прорезать такую дыру, в которую пролезет взрослый человек?



100

Решение (5)

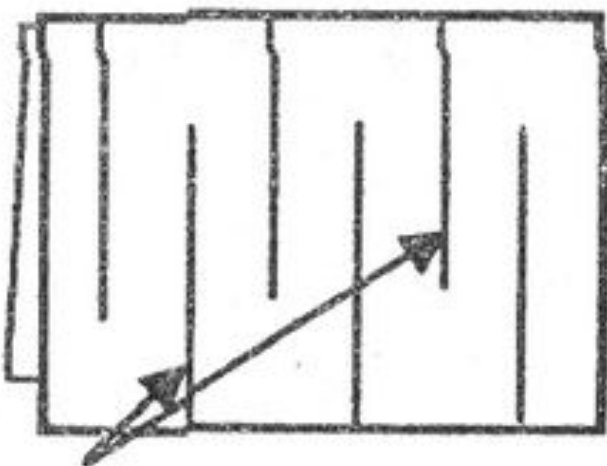
 MyShared



линия сгиба



линия надреза



линии надреза

