

МБУ ДО «Центр «Оберег»»

Дизайн – студия «Модный сундучок»



Руководитель: Валивахина О. В.



**Плетение из бумажных полос
Панно «Весенний ковёр»**

ПЛЕТЕНИЕ



наталья Стержанкова

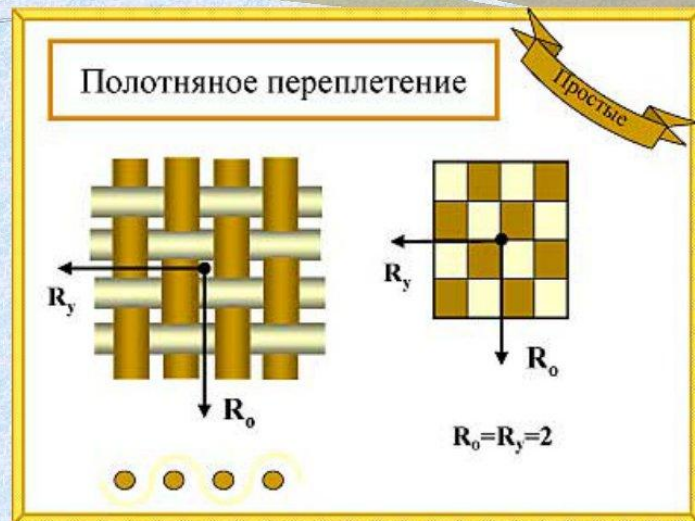
© Страна Мастеров

ТКАЧЕСТВО

ОСНОВА

УТОК

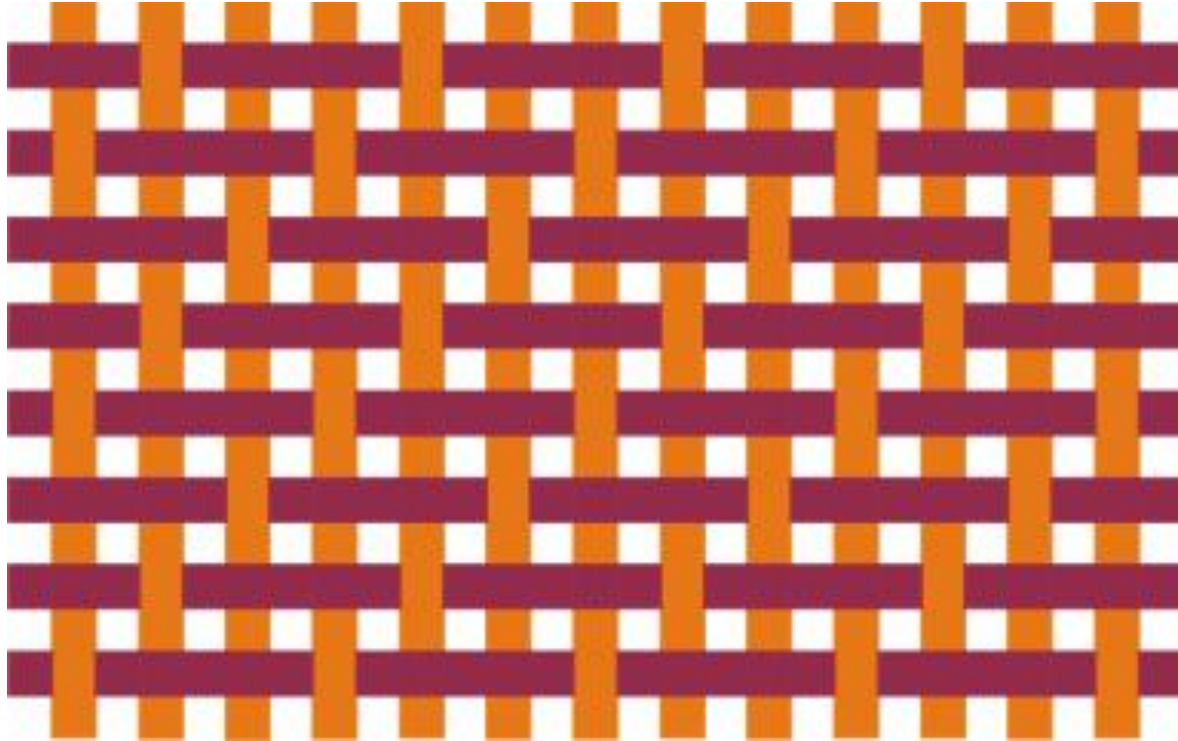
Плотняное переплетение



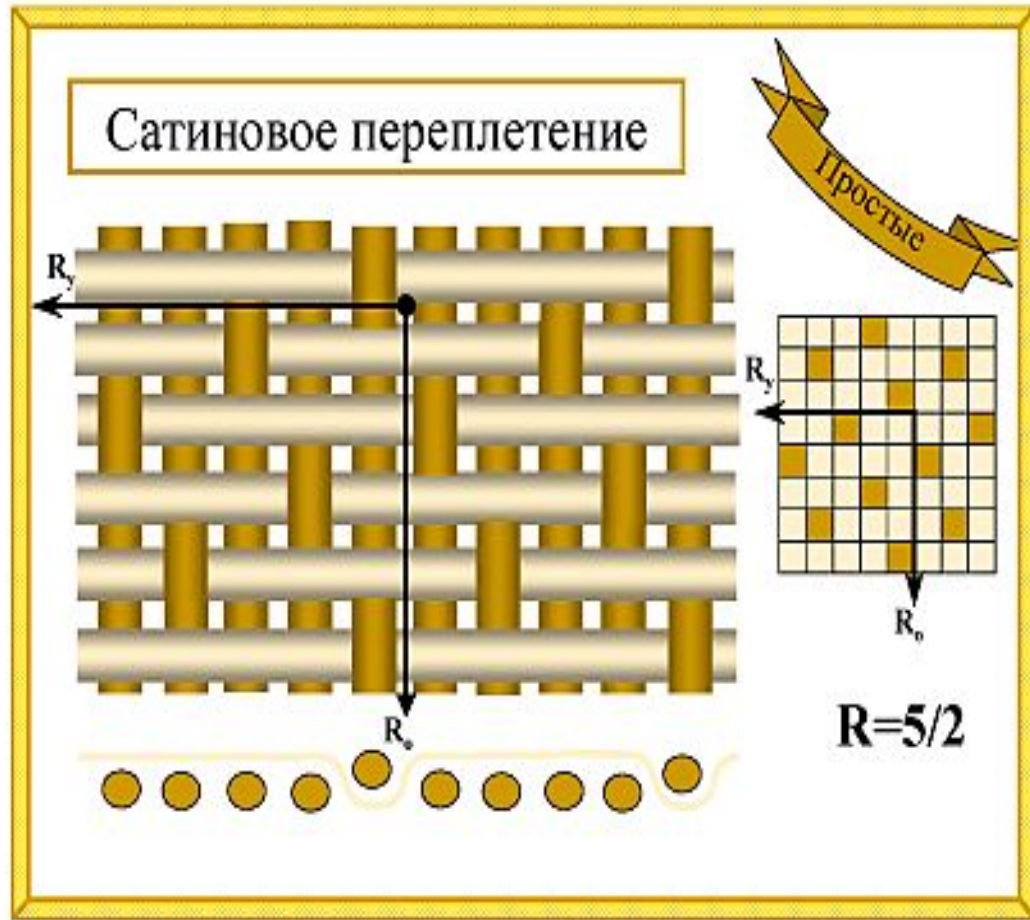
Повторяющийся рисунок переплетения в ткани называется - раппортом



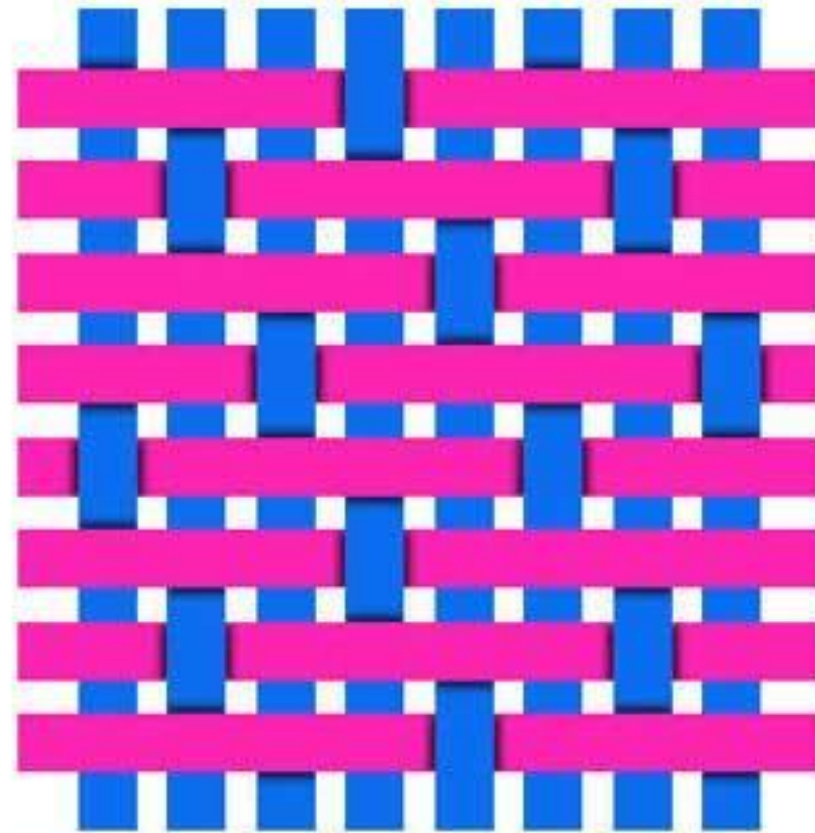
Саржевое переплетение



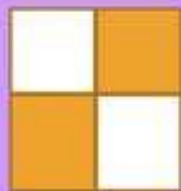
Сатиновое переплетение



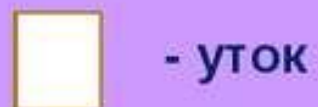
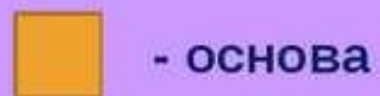
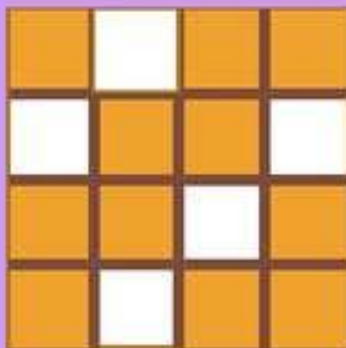
Атласное переплетение



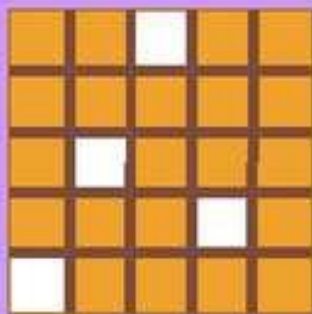
полотняное
R 1/1



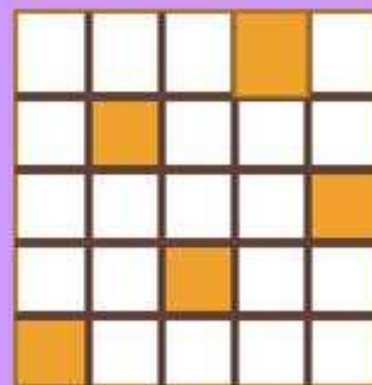
саржевое
R 3/1



атласное
R 4/1



сатиновое
R 1/4



**Простые
переплетения**



ТЕХНОЛОГИЧЕСКАЯ КАРТА

1. Сложить основу пополам по длине.
2. Отступить от края 2 см, провести линию, начертить вертикальные полоски шириной 1-2 см, разрезать.
3. Развернуть лист, сверху сделать разрезы до конца.
4. Вплетать полоски бумаги по схеме (эскизу).
5. С помощью клея соединить отстающие полоски с обратной стороны (к основанию).

Динамическая пауза

Пальчики в замок сцепили,

Вправо, влево покрутили.

Кисти вниз, потом подняли.

Так недолго помахали.

Каждый пальчик на руке

Помассировать в руке.

Пальцы в кулачки сомкнули,

Кисти рук слегка стряхнули.

Как правильно работать с ножницами?

- 1. Не оставлять ножницы на столе в раскрытом виде.*
- 2. При вырезании ножницы держать в одном направлении острыми концами от себя.*
- 3. Передавая ножницы, держать их за закрытые острые концы*

Как правильно работать с клеем?

- 1. Не оставлять клей открытым.*
- 2. Не наносить на деталь слишком много клея.*
- 3. Если клей попал на кожу, вытереть её влажной салфеткой, а в конце работы вымыть руки.*

Порядок выполнения работы

- 1) Выбери узор для коврика.
- 2) Выполни плетение по образцу или придуманному рисунку.
- 3) Нарезанные полоски бумаги аккуратно подтягивай и не допускай больших просветов и перекосов в плетении.
- 4) Концы каждой полоски закрепляй на основании клеем.

ПЭЧВОРК



Спасибо за внимание