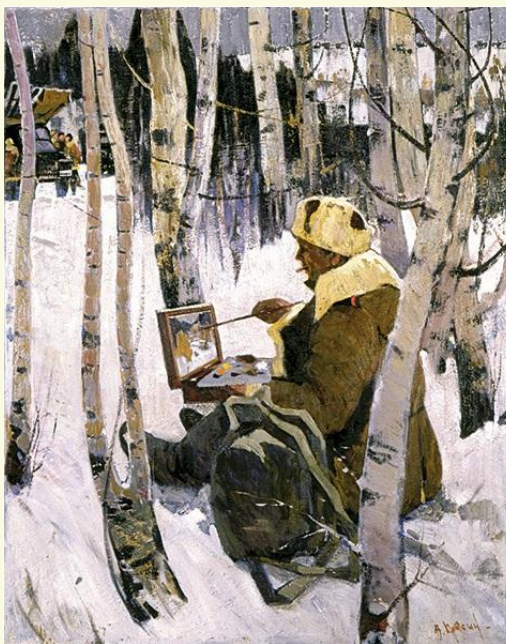


Муниципальное бюджетное образовательное учреждение дополнительного образования
муниципального образования город Краснодар «Детско-юношеский центр»



История художественного музея им. Коваленко в годы Великой Отечественной войны

Бурьба Кристина Артуровна
педагог дополнительного образования

Краснодар, 2019 год

Краснодарский государственный историко-археологический музей-заповедник им. Е.Д. Фелицына – старейшее учреждение культуры и один из первых музеев на Северном Кавказе.

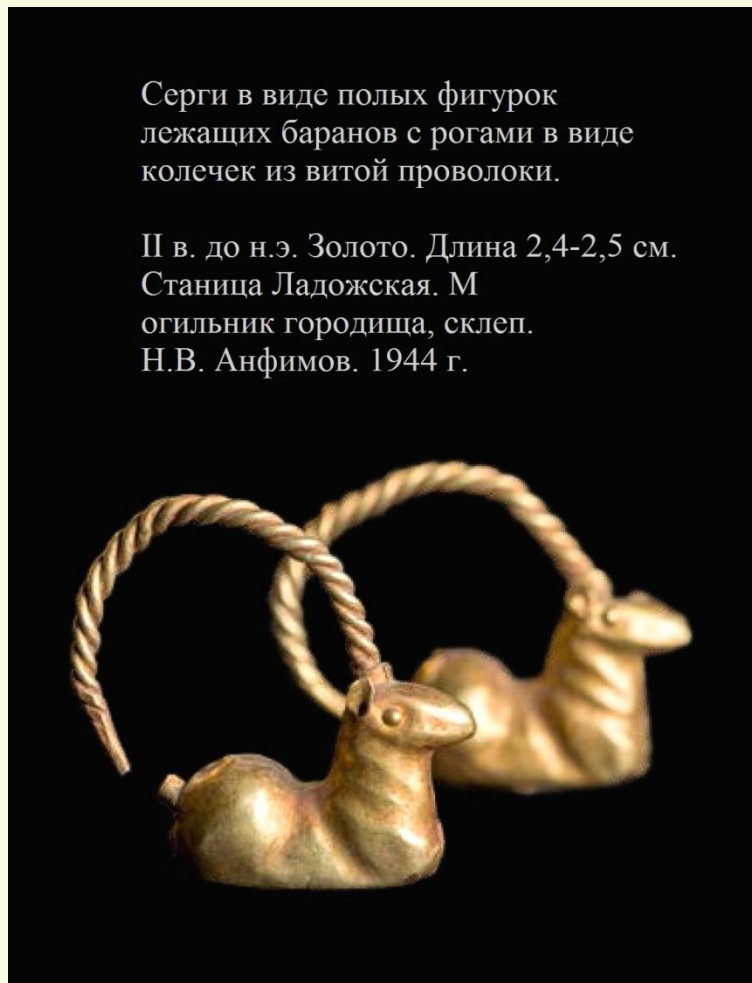




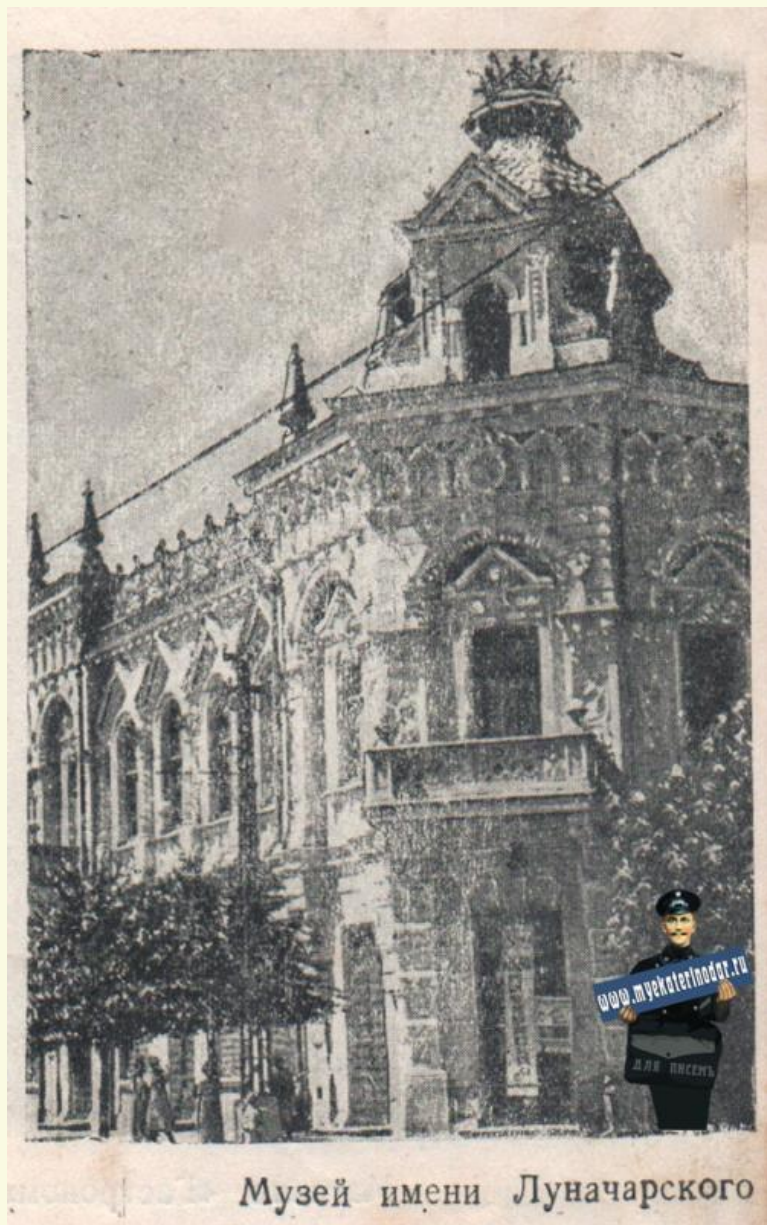
1943 год. Освобождение Краснодара. Музей им. Е.
Д.Фелицына



Фекла Васильевна Навозова,
краевед, директор музея им.
Е.Д. Фелицына



Серьги в виде фигурок
баранов. II в. до н.э.
Станица Ладожская



Краснодарский краевой художественный музей им. Ф. А.Коваленко, 1940 г.



Групповая фотография сотрудников музея

Комитет по делам искусства
при СНК СССР

КРАЕВОЕ ОТД.
по делам Искусств

Исполкома
Краснодарского Краисовета
депутатов трудящихся

25. июля 1942

№ 4-19

г. Краснодар,
тел. №

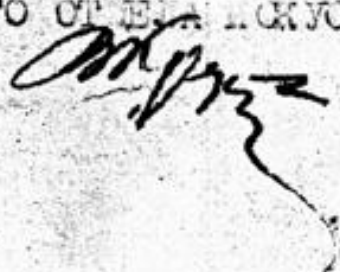
ДИРЕКТОРУ КРАЕВОГО
ХУДОЖЕСТВЕННОГО МУЗЕЯ

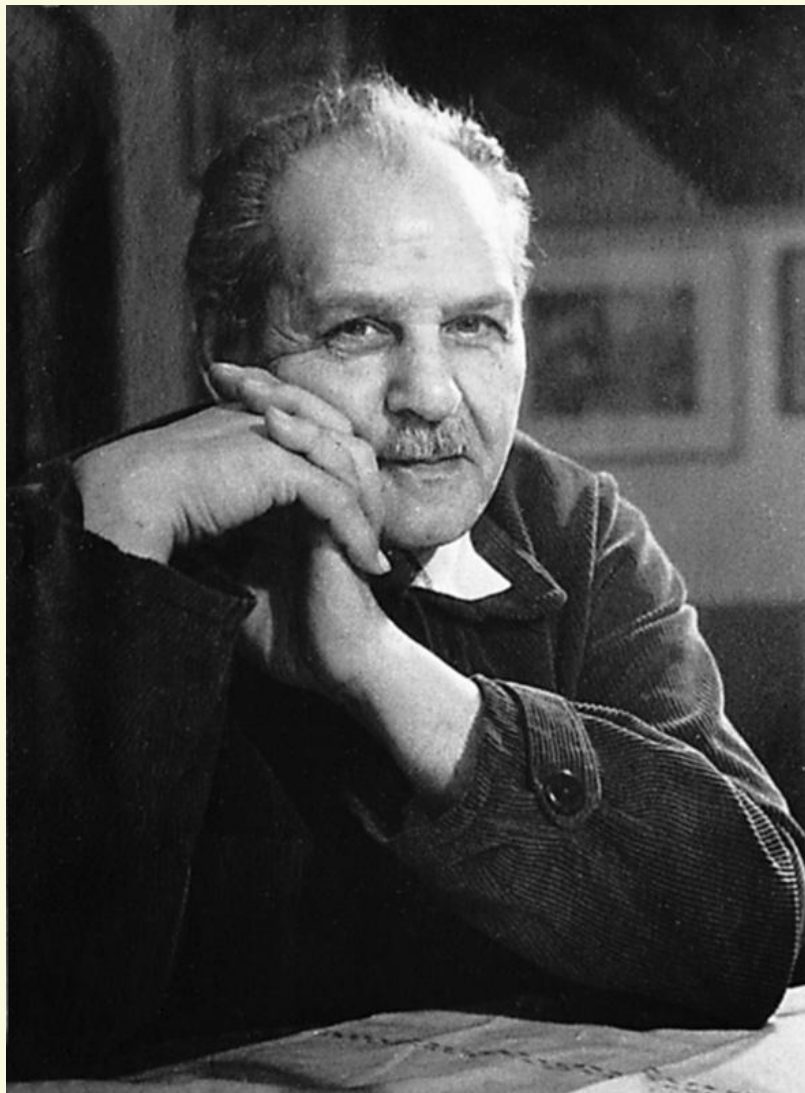
тов. ОСИПОВОЙ А.К.

=====

На основе телеграфного распоряжения
Росискусство тов. БЕССТАЛОВА /Москва/ и предлож.
Краисполкома, - ПРИКАЗЫВАЮ Вам немедленно
упаковать все ценности музея и, получив на основе
отношения Краисполкома № 4-105, вагон, вывезти
ценные экспонаты и работников с семьей в гор. Сол-
камск, Молотовской области. -

НАЧАЛЬНИК КРАЕВОГО ОТДЕЛА ИСКУССТВ
/Крутовский/





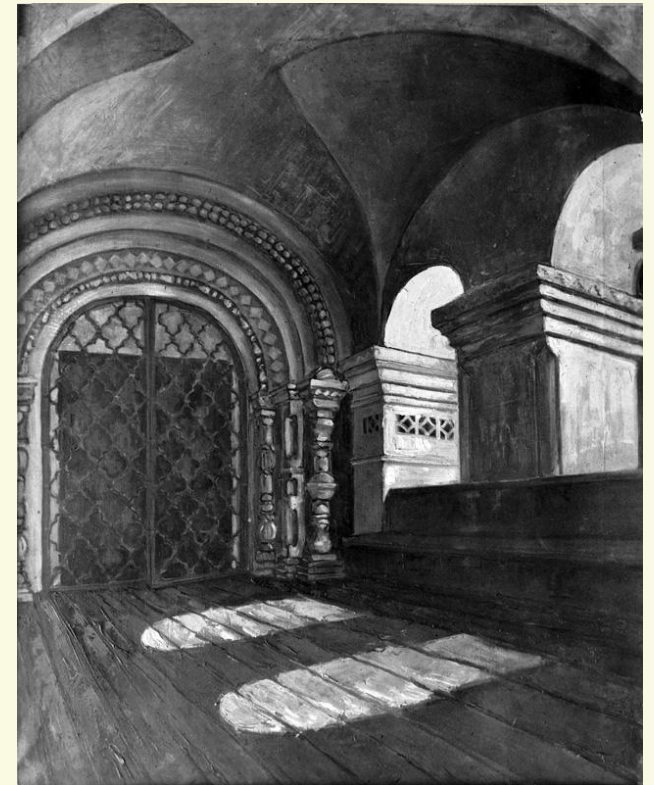
Михаил Петрович
Богоявленский



Александра
Ксенофоновна
Осипова



Троицкий собор в г. Соликамске,
где располагался музей в
эвакуации



Троицкий собор,
рисунок
М.П. Богоявленского



М.П. Богоявленский



Первая послевоенная экспозиция

Акт № 1 7

В ночь под 15-е Января 1943-го, от разрыва бомбы, на углу Красной и Крепостной улиц сброшенной из самолета в Суздальском музее, в здании его, стало быть выбиты все стекла в окнах, а во вторых стало быть три картины.

директор Лафлин

нач. работ. Машков

тех. раб. Фролов

15/1 43 г.

Расписка

Дана 5/хII-42 года художественному музею в том, что Генеральным Штабом Германской Армии взята во временное пользование картина художника Гинемма "На торфяных разработках" № 2869.

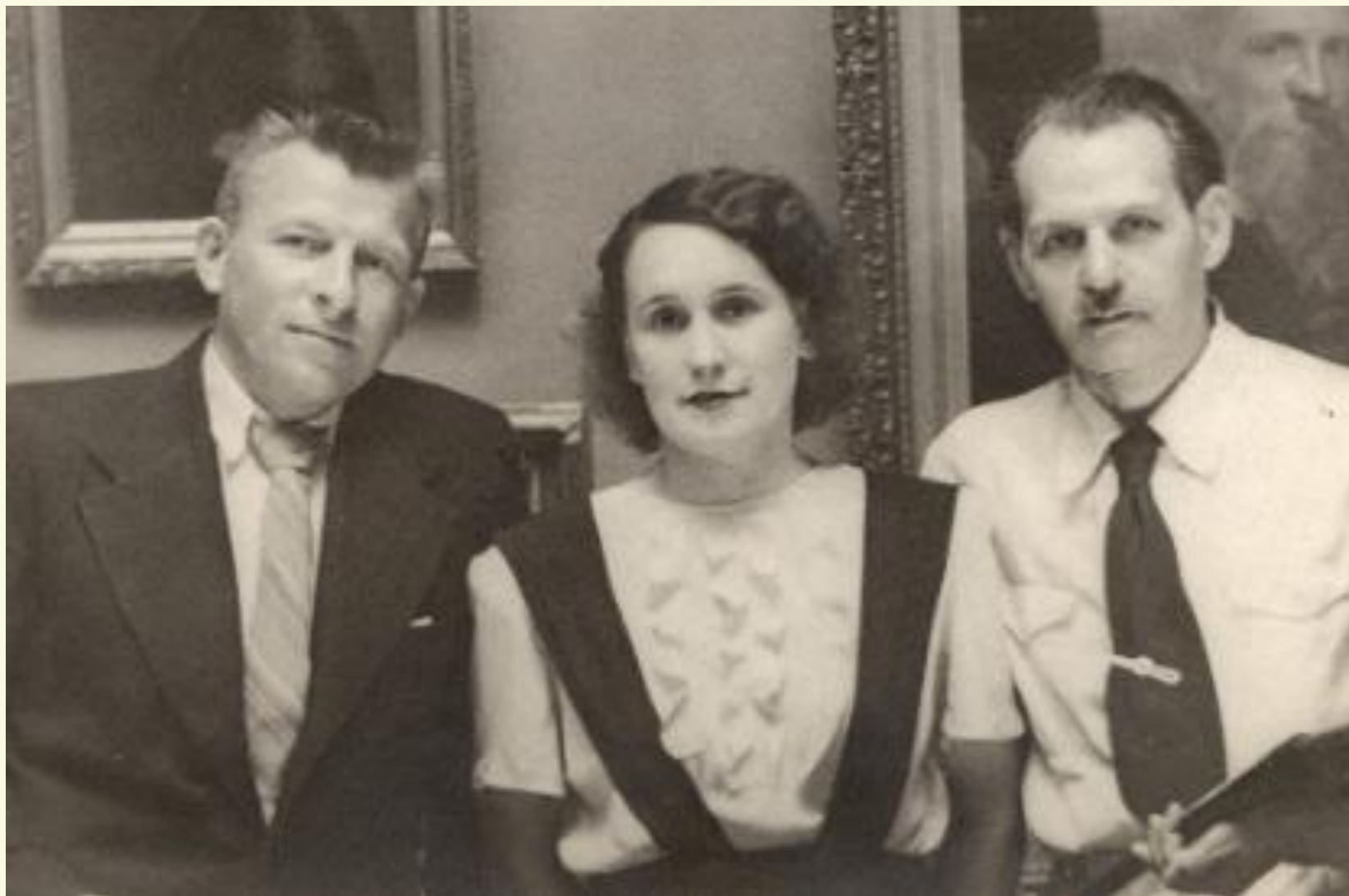
Штаб обязуется вернуть картину в полной сохранности.

Ein Gemälde
"Arbeitsende Mädchen
auf der Kolthorze" erhalten.

Krasnodar, 5. 12. 42.

F.K. 605

Bielefeld,
Springer.



А.Е. Глуховцев, А.К. Осипова,
М.П. Богоявленский
в послевоенное время



А.Е. Глуховцев.
«Рукопашная схватка»

А.Е. Глуховцев.
Фронтное фото





Виктор Михайлович Крысин. «Между боями»



Панорамы Соликамского музея:

Дом воеводы <http://tenzori.com/tour/?res=205>

Соборная колокольня <http://tenzori.com/tour/?res=203>

Богоявленская церковь <http://tenzori.com/tour/?res=201>

Пешеходная Набережная <http://tenzori.com/tour/?res=207>

Использованная литература

1. Балтун П.К. Русский музей – эвакуация, блокада, восстановление.
2. Каталог произведений М.П. и А.И. Богоявленских / Л.А. Евграфова; Соликамский краеведческий музей. Соликамск, 1981.
3. Кондратенко Т.М. Быть свидетелем истории: исследования и документы / Т. М. Кондратенко, Е.А. Косопойко, Ю.А. Солодовников; Краснодарский краевой художественный музей. Краснодар, 2009.
4. Пономаренко В.П. Художественная культура Соликамска и формирование коллекции изобразительного искусства / В.П. Пономаренко // Художественному музею – 25 лет, материалы научно-практической конференции 2000 года / сост. Л.В. Баньковский, В.П. Пономаренко; Соликамский краеведческий музей – Соликамск РИО ГОУ Соликамский педагогический институт, 2005.
5. <https://docplayer.ru/54895661-Nasledie-vekov>
6. <https://felicina.ru/about-us/#1532350216720-93ccd158-d40b>