

# **Адаптация первоклассников к условиям школьной жизни**

**Педагогический  
консилиум**



**Цель:** определить степень адаптации первоклассников к школьному обучению.

### **Задачи:**

- выявить основные проблемы, появившиеся у первоклассников в адаптационный период;
- выделить направления дальнейшей работы с учащимися 1-х классов.

### **Сроки:**

### **Методы проверки:**

психодиагностические методики и анкетный опрос.

# Адаптация –

приспособление ребенка к новой системе социальных условий, новым отношениям, требованиям, видам деятельности.

# Адаптация

- физиологическая
- социально-психологическая

# Длительность адаптационного периода

50-60% учащихся	30% учащихся	10% учащихся
2-3 месяца	1-ое полугодие	до 1 года

- **Внешние изменения**

↓  
**Учебная  
деятельность**

↓  
**Учитель,  
коллектив**

## **Внутренние изменения**

↓  
**Внутренняя  
позиция  
школьника**

↓  
**Кризис 7 лет**

# Причины школьной дезадаптации:

- **Состояние здоровья;**
- **Социально-бытовое состояние семьи;**
- **Внутрисемейные отношения (недостатки домашнего тепла);**
- **Нарушение режима дня;**
- **Педагогические (перегрузка).**

# Признаки успешной адаптации учащихся 1 класса:

- **удовлетворенность ребенка процессом обучения;**
- **ребенок легко справляется с программой;**
- **степень самостоятельности ребенка при выполнении им учебных заданий, готовность прибегнуть к помощи взрослого лишь ПОСЛЕ попыток выполнить задание самому;**
- **удовлетворенность межличностными отношениями – с одноклассниками и учителем.**



## Признаки дезадаптации:

- **усталый, утомлённый внешний вид ребёнка.**
- **нежелание ребёнка делиться своими впечатлениями о проведённом дне.**
- **стремление отвлечь взрослого от школьных событий, переключить внимание на другие темы.**
- **нежелания выполнять домашние задания.**

- **негативные характеристики в адрес школы, учителей, одноклассников.**
- **жалобы на те или иные события, связанные со школой.**
- **беспокойный сон.**
- **трудности утреннего пробуждения, вялость.**
- **постоянные жалобы на плохое самочувствие**

# **Диагностирование уровня адаптации**

- 1. Анкетирование учителей по определению уровня школьной адаптации в школе.**
- 2. Анкетирование родителей по определению уровня школьной адаптации в школе.**
- 3. Анкетирование детей по определению уровня школьной мотивации.**
- 4. Рисунок на тему «Что мне нравится в школе».**

# Анкетирование детей

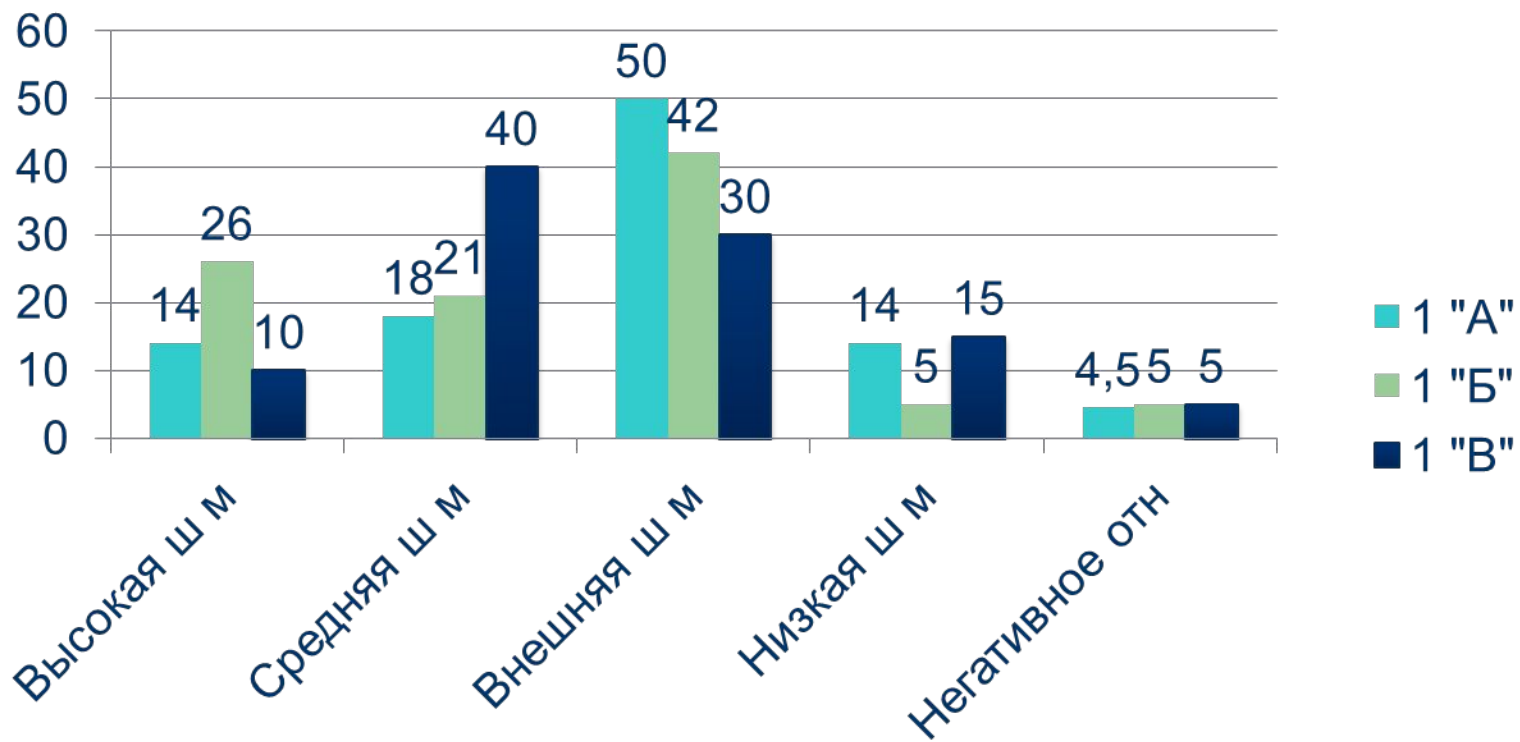
ФИО \_\_\_\_\_

Класс \_\_\_\_\_

Тебе нужно ответить на 10 вопросов. Если ответ отрицательный, то ты закрашиваешь ☹️. Если нейтральный, то 😐. А если положительный, то ты закрашиваешь 😊.

1. Тебе нравится в школе или не очень?	☹️ 😐 😊
2. Утром, когда ты просыпаешься, ты всегда с радостью идешь в школу или тебе хочется остаться дома?	☹️ 😐 😊
3. Если бы учитель сказал, что завтра в школу необязательно приходить всем ученикам, ты бы пошел в школу или остался дома?	☹️ 😐 😊
4. Тебе нравится, когда у вас отменяют какие-нибудь уроки?	☹️ 😐 😊
5. Ты хотел бы, чтобы не задавали домашних заданий?	☹️ 😐 😊
6. Ты хотел бы, чтобы в школе остались одни перемены?	☹️ 😐 😊
7. Ты часто рассказываешь о школе родителям?	☹️ 😐 😊
8. Ты бы хотел, чтобы у тебя был менее строгий учитель?	☹️ 😐 😊
9. У тебя в классе много друзей?	☹️ 😐 😊
10. Тебе нравятся твои одноклассники?	☹️ 😐 😊

# Результаты анкетирования

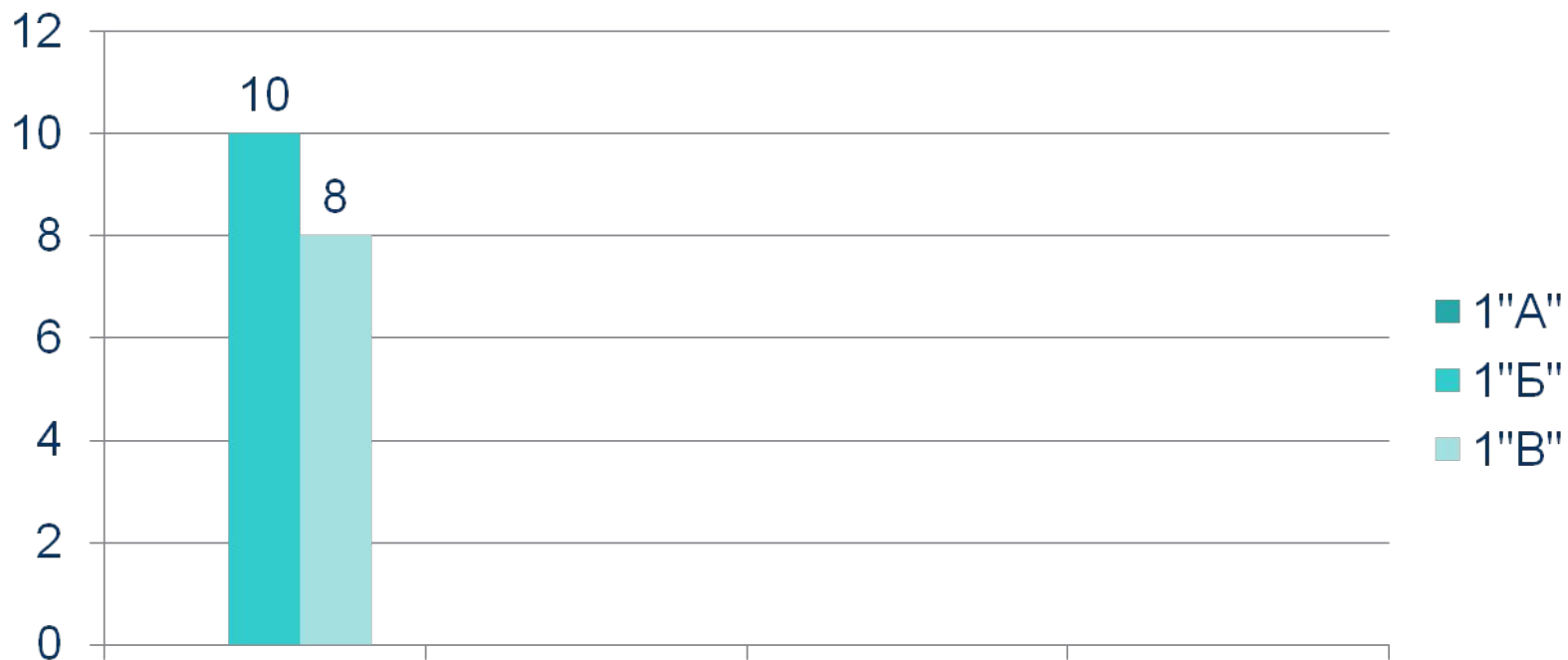


# Анкетирование родителей

АНКЕТА ДЛЯ РОДИТЕЛЕЙ

«АДАПТАЦИЯ ПЕРВОКЛАСС

# Результаты



# Анкетирование классных руководителей

Карта наблюдения за состоянием ребёнка (1 кл.)

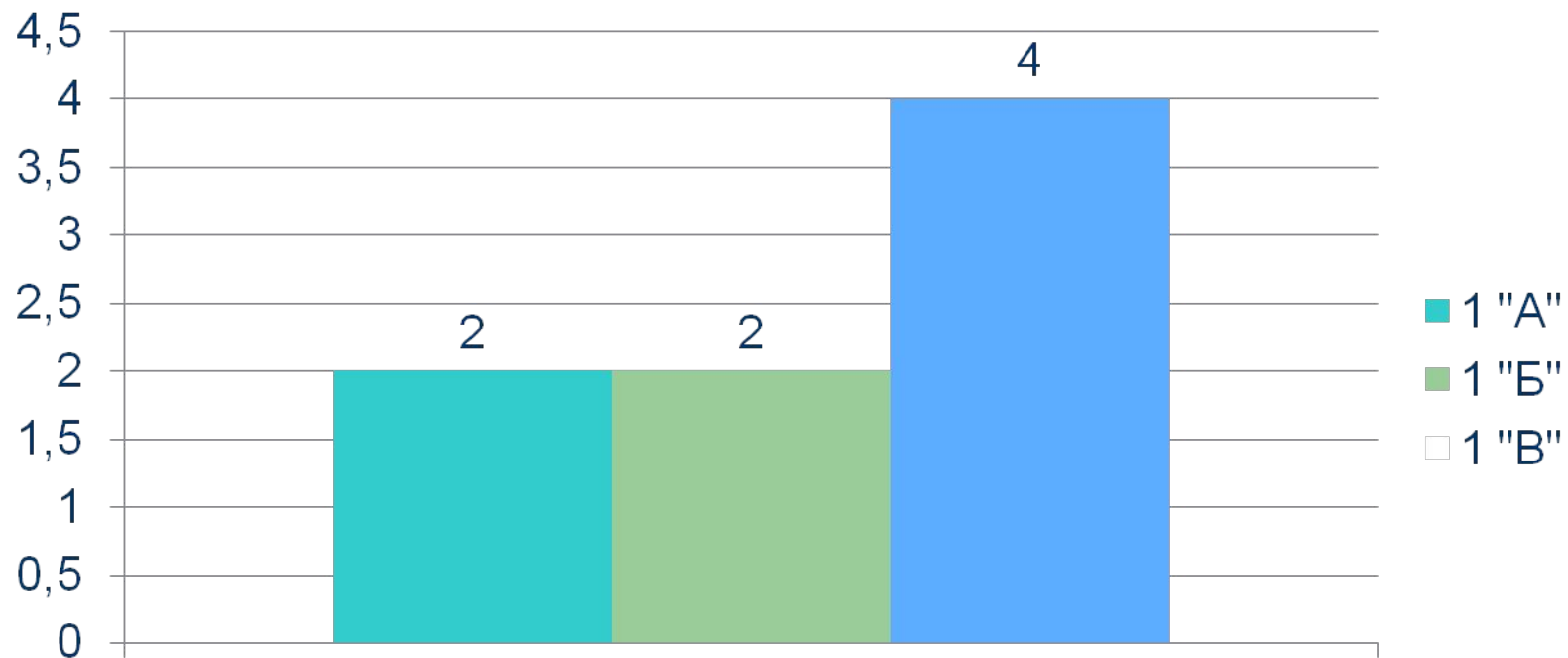
Ф. И.

Класс

Показатели состояния	0	1	2	3
1. Беспокойный, неусидчивый, расторможенный, нарушает дисциплину, делает замечания другим детям, перебивает учителя, не реагирует на его замечания, часто переспрашивает				
2. Быстро нарастает утомление, истощение, становится вялым, рассеянным, невнимательным, безразличным, ложится на парту, не слышит инструкцию учителя				
3. На низкие оценки реагирует плачем. Истерикой, отказом от работы, может вступить в спор с учителем				
4. На контрольных работах чрезмерно тревожен, не уверен в своих силах, беспокоен, руки становятся холодными и потными, не понимает задания, задаёт много вопросов, делает ошибки в заданиях, которые, казалось бы, хорошо знает				
5. В процессе урока не может сконцентрироваться на задании, не понимает и не может выполнить инструкцию, не удерживает её или быстро забывает, постоянно отвлекается, требует дополнительного контроля учителя, более детального индивидуального объяснения. При выполнении задания задаёт много вопросов				
6. На переменах становится особенно агрессивным, драчливым, неуправляемым, не реагирует на замечания взрослых				
7. Приходит в школу не готовым – постоянно всё забывает (учебники, тетради, пенал, альбом, ручки, карандаши)				
Всего баллов				



# Результаты

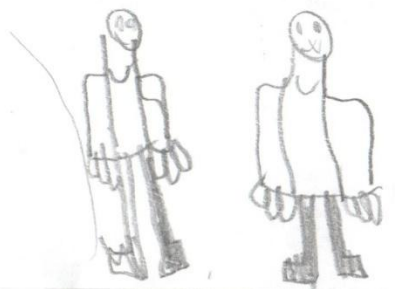


# Рисунок на тему «Что мне нравится в школе»



THE UNIVERSITY OF CHICAGO  
LIBRARY

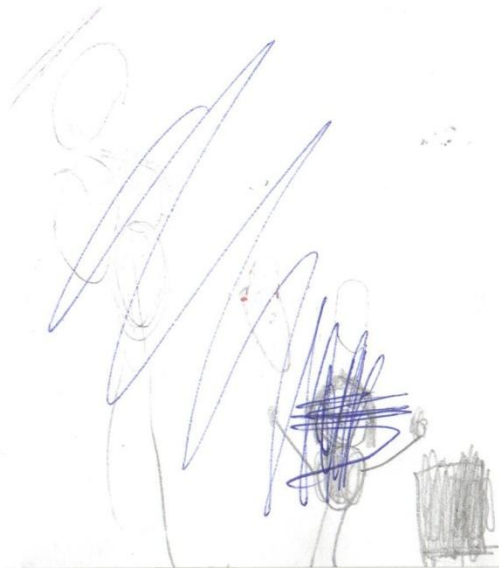
HP APY 39



а идуно старого







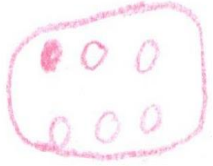


УЧИТЕЛЪ

МАТЕМАТИКА

1 2 3 4 5  
6 7 8 9 10

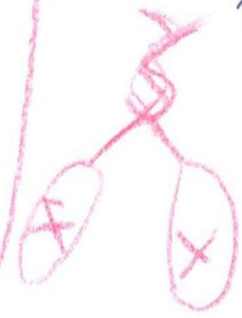
РЕСОВАНИЕ



МУЗЫКА



ТАНЦЫ



Психолог

СЛОВА



ПЕРЕМЕНА



# Вывод

## 1 «А» класс:

Все учащиеся имеют хорошую адаптацию в школе. Дети приспособились к новой системе социальных отношений, к новым требованиям, видам деятельности, школьному режиму.



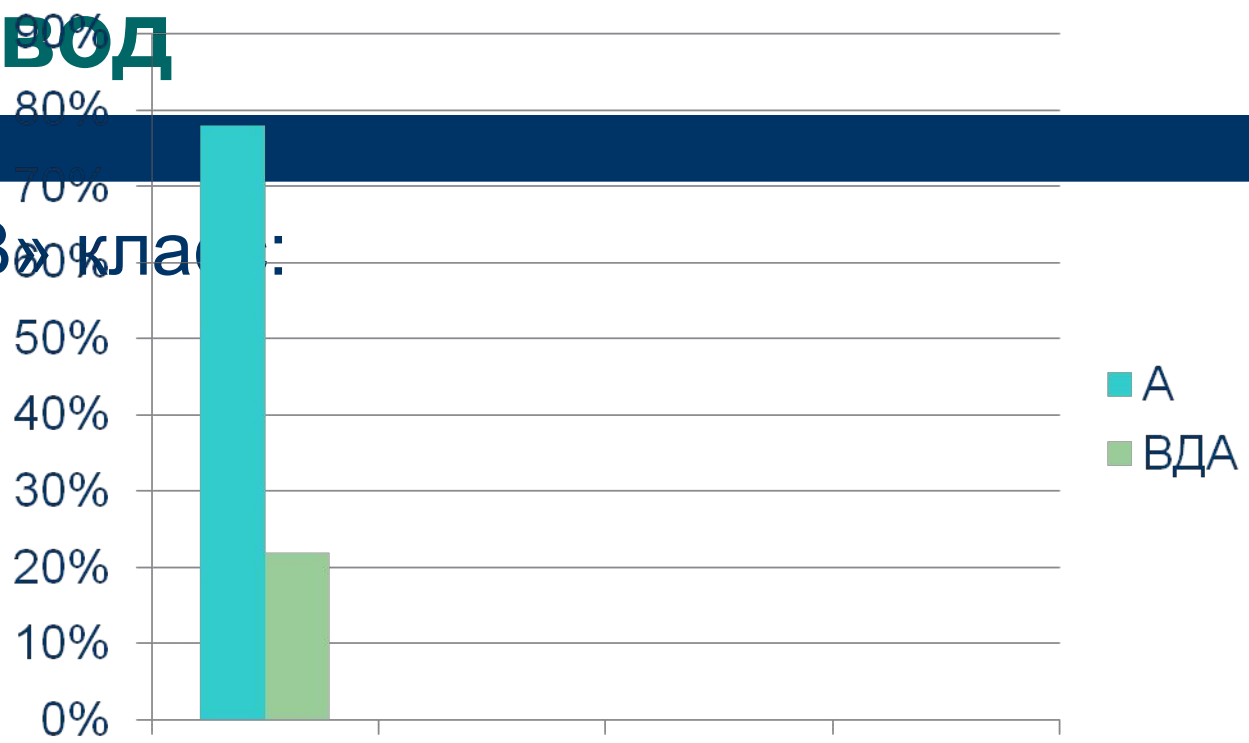
# Вывод

## 1 «Б» класс:



# Вывод

1 «В» класс:



## Общий вывод

Большинство первоклассников (96,25% ) хорошо адаптировались к школе. Дети приспособились к новой системе социальных отношений, к новым требованиям, видам деятельности, школьному режиму.

# Как помочь первоклашке?



## **Рекомендации психолога классным руководителям по осуществлению благоприятной адаптации учащихся 1-х классов к учебному процессу**

- 1 . Учитывать индивидуально - психологические особенности учащихся учебно-воспитательного процесса.
- 2 . На уроках проводить коллективные занятия, которые способствовали сближению учащихся и помогали застенчивым детям высказывать свою точку зрения, выражать себя.
- 3 . Классным руководителям пересмотреть распределение школьных обязанностей. Привлекать учеников, у которых есть трудности в общении со сверстниками, к коллективной деятельности, участия в различных школьных праздниках.
- 4 . При работе с детьми акцентировать больше внимания на положительных качествах, что поможет сформировать положительную самооценку.
- 5 . Проводить уроки, которые помогают учащимся проявлять свои творческие способности.
- 6 . Помогать ученикам, с низкой мотивацией преодолевать трудности в обучении.
- 7 . Стараться не акцентировать внимание на статусе ученика в школьном коллективе.
- 8 . Проводить с детьми беседы, которые помогают детям справляться со стрессом.
- 9 . Отказаться от уравнивания достижений или отдельных черт ребенка с достижениями и чертами других учеников.
10. Рекомендовать родителям проведение специальных упражнений дома и проведение профилактического лечения при наличии хронических заболеваний, особенно нервной и сердечно-сосудистой систем.
11. Родителей, чьи дети имеют высокие показатели дезадаптации по результатам тестирования направить на консультацию к школьному психологу.
12. Придерживаться режима дня, отдыха, здорового питания.

# Решение педагогического консилиума от ...

1. Полученные результаты диагностики использовать в работе, направленной на оптимизацию процесса адаптации первоклассников, целью которой является оказание помощи детям, испытывающим трудности адаптации.
2. Ознакомить родителей с данными психодиагностического исследования в рамках проведения родительских собраний.
3. В целях оптимизации детско-родительских отношений провести индивидуальные консультации для родителей детей, испытывающих трудности адаптации.
4. Провести в конце учебного года повторные методики с детьми «в группе риска».



**Спасибо за внимание!**