

Управление образования Брянской городской администрации



Муниципальное бюджетное общеобразовательное учреждение

«ГИМНАЗИЯ №5» г. Брянска

241035, г.Брянск, микрорайон Московский, д.56,

тел.: 51-65-73, 51-63-41,

факс: 51-65-73

E-mail: gum5bryansk@yandex.ru

Анализ стихотворения М.Ю.Лермонтова «Когда волнуется желтеющая нива»



Легоцкая Вера Сергеевна,
учитель русского языка и литературы
МБОУ «Гимназия № 5» г. Брянска

История создания стихотворения

В феврале 1837 года М.Ю.Лермонтов находился в петербургской тюрьме после написания стихотворения «Смерть поэта». Именно здесь он пишет стихотворение «Когда волнуется желтеющая нива», одно из последних в творчестве.



История создания стихотворения

С помощью обугленных спичек вместо пера и серой обертки от еды вместо бумаги он создает произведение о восхитительных природных красотах родного края.



Ульянов Н. Портрет
Михаила Лермонтова.

Структура стихотворения

Всего в стихотворении 16 строк, разбитых на 4 строфы. Первые три строфы описывают то, что приводит лирического героя в состояние счастья: ветер в прохладном лесу, слива, прячущаяся в зелени сада, качающийся ландыш, играющий холодный родник.

Когда волнуется желтеющая нива,
И свежий лес шумит при звуке ветерка,
И прячется в саду малиновая слива
Под тенью сладостной зеленого листка;



Структура стихотворения

Для перечисления автор произведение использовал прием рефрена (повтора): каждая строфа начинается с союза «когда». В последней строфе показано внутреннее и внешнее состояние лирического героя.

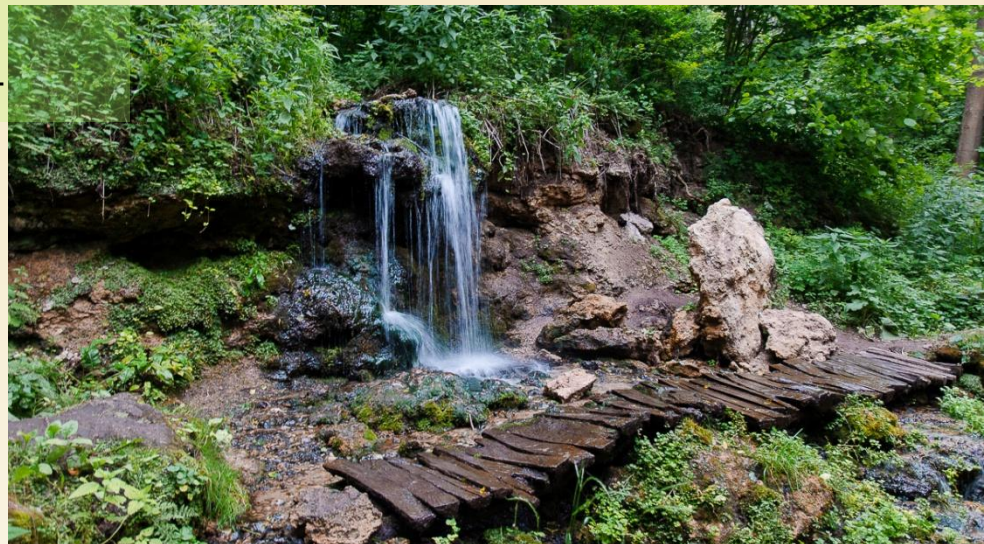
Когда росой обрызганный душистой,
Румяным вечером иль утра в час златой,
Из-под куста мне ландыш серебристый
Приветливо кивает головой;



Структура стихотворения

Четыре строфы написаны одним сложным предложением с тремя придаточными времени, причины и условия. Таким способом произведению придается особая целостность, напевность. Создается впечатление, что это стихотворение автором создавалось на одном дыхании. Будто поэт так спешил поделиться своими мыслями, эмоциями, переживаниями с окружающими, что уделять внимание знакам препинания просто не было времени.

Когда студёный ключ играет по оврагу
И, погружая мысль в какой-то смутный сон,
Лепечёт мне таинственную сагу
Про мирный край, откуда мчится он,—



Структура стихотворения

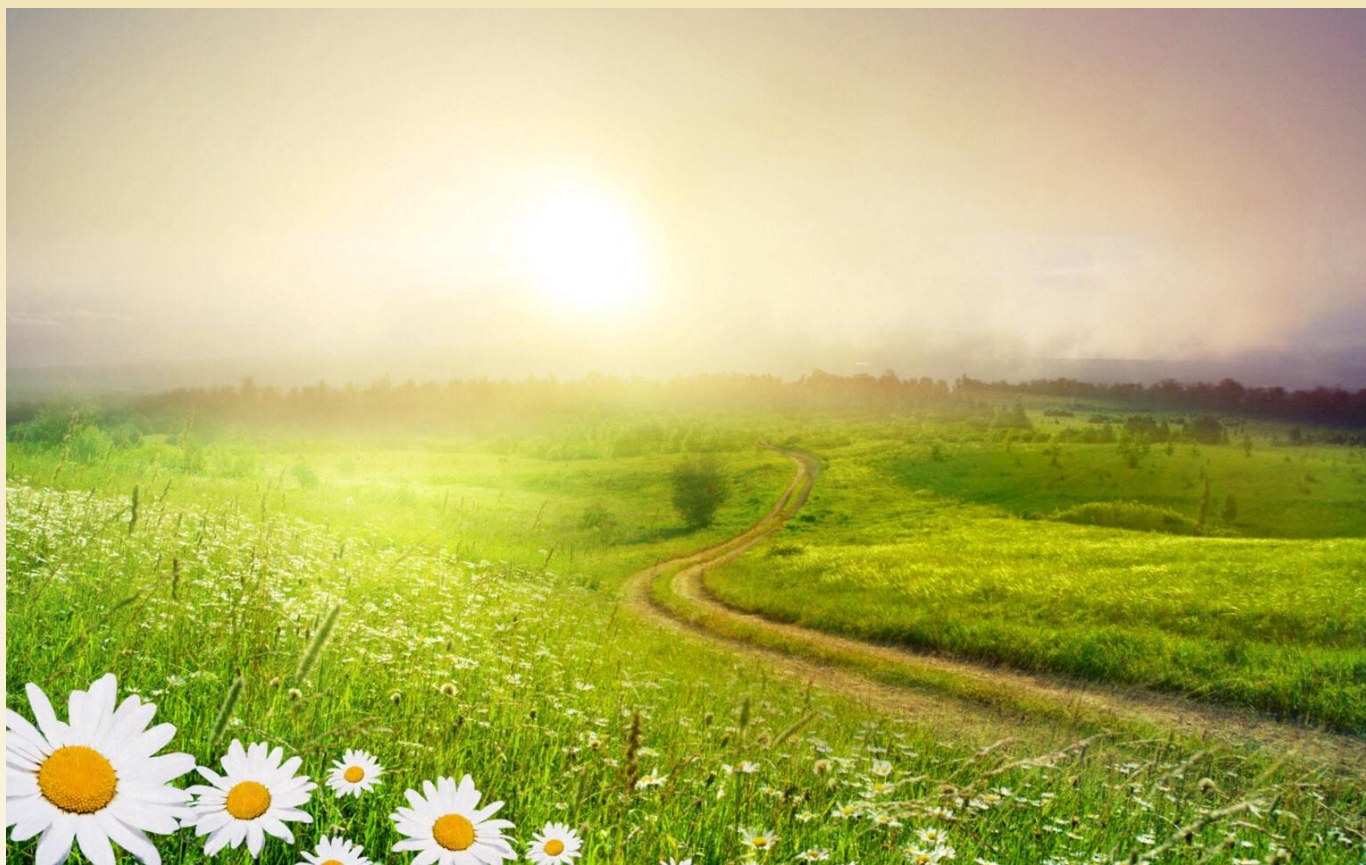
В конце произведения стоит многоточие, означающее безмерность стремлений души, бесконечность.

Тогда смирятся души моей тревога,
Тогда расходятся морщины на челе,—
И счастье я могу постигнуть на земле,
И в небесах я вижу бога.



Анализ содержания стихотворения

Анализ стихотворения когда «Когда волнуется желтеющая нива» помогает понять человека, способного оценить тончайшие оттенки природы. Большая часть произведения представляет собой не что иное, как пейзажную зарисовку.



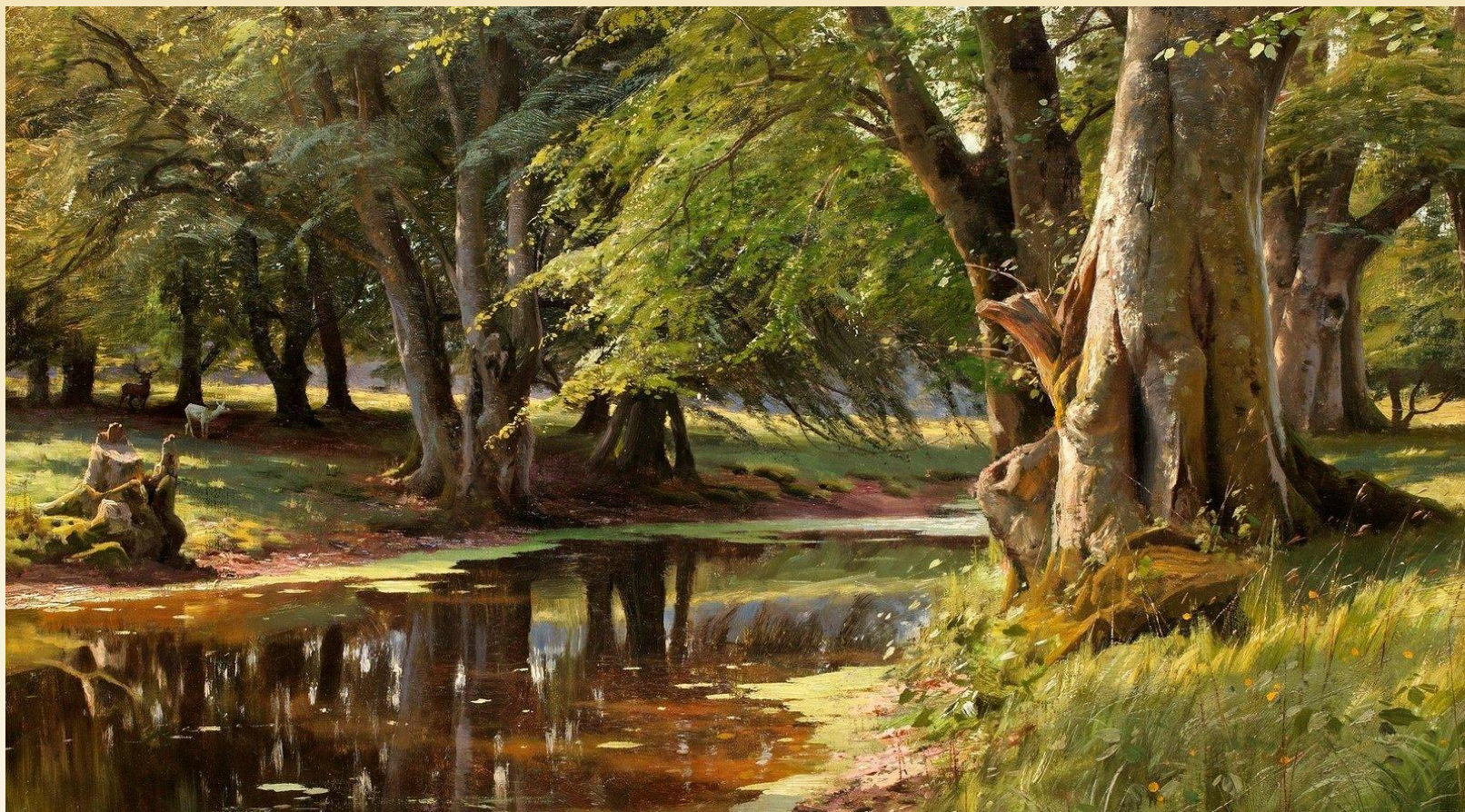
Анализ содержания стихотворения

По внешним признакам стихотворение создает радостную картину умиротворения, благополучия и спокойствия: «Ландыш серебристый приветливо кивает», «Студеный ключ играет», «Вечер румяный», «таинственную сагу про мирный край».



Анализ содержания стихотворения

Но на самом деле все произведение пропитано трагизмом, невидимым на первый взгляд. Автор не находит места в этом мире ликования и радости, ему все чуждо. Единственное, на что он надеется, это в гармонии с природой найти свое место.



Анализ содержания стихотворения

Природа в стихотворении совершенно не имеет конкретики. Сочетаются «желтеющая нива» и «малиновая слива» – начало осени с «ландышем» – поздняя весна. Но такие примеры лишь подчеркивают, что автор создавал не реальную картину, а объемный образ природы, связанный с божественным замыслом.



Анализ средств художественной выразительности

Для изображения особенностей и сущности настоящей красоты Лермонтов пользуется различными средствами художественной выразительности. Например, создавать атмосферу загадочности и тайны помогают эпитеты («Какой-то смутный сон», «В час златой», «Румяным вечером»).



Анализ средств художественной выразительности

Оживить картину автор пытается посредством художественного олицетворения («Ландыш.... кивает головой», «Прячется в саду малиновая слива», «волнуется желтеющая нива»). Анафора в произведении проявляется в виде повышения интонации, движении кверху человеческого духа («И в небесах я вижу Бога»).



Значение стихотворения в творчестве М.Ю.Лермонтова

Значение стихотворения Лермонтова «Когда волнуется желтеющая нива» особое. Его относят к пейзажной лирике, которая занимает в творчестве поэта одно из ведущих мест. Именно это творение можно считать образцом поэзии автора. В нем поэт-романтик создает образ умиротворяющей, спокойной природы, оказывающей на человека исключительно успокаивающее действие.



Интернет-источники

1. http://www.tarhany.ru/media/photogallery_storage/2990.jpg
2. www.chitalnya.ru/upload2/980/bc78776e784fu165fc64fa70e4d89168.jpg
3. http://www.tarhany.ru/media/photogallery_storage/3240.jpg
4. <http://www.stihi.ru/pics/2015/09/06/2239.jpg>
5. http://img1.liveinternet.ru/images/attach/c/3/76/821/76821047_large_3303834_4232224_large.jpg
6. http://img1.liveinternet.ru/images/foto/b/3/779/2875779/f_16815853.jpg
7. <http://i.sunhome.ru/foto/180/letnii-peizazh--original.jpg>
8. <http://parus-school.ru/image15.png?i=16152&k=krasivie-foto-prirodi-pejzazhi-letoga>
9. [http://st.gdefon.ru/wallpapers_original/s/522669_oleni_kartina_les_derevyia_bereg_a_letoga_trava_reka_p_2706x1786_\(www.GdeFon.ru\).jpg](http://st.gdefon.ru/wallpapers_original/s/522669_oleni_kartina_les_derevyia_bereg_a_letoga_trava_reka_p_2706x1786_(www.GdeFon.ru).jpg)
10. http://www.artseven.ru/gallery_img/4496.jpg
11. <http://s.picture-russia.ru/wpic/l/3/5/35beb2098ea718a4f8eboo56ob887636.jpg>
12. <http://allswalls.com/images/summer-landscape-painting-wallpaper-1.jpg>
13. http://os1.i.ua/3/1/5709089_39890bao.jpg