



**АНТОН
ПАВЛОВИЧ
ЧЕХОВ**
1860 - 1904

А. Чехов

**Читая Чехова, я
смеюсь, радуюсь,
восхищаюсь... Вот
определение таланта.**

В чём Л.Н. Толстой видит талант писателя?

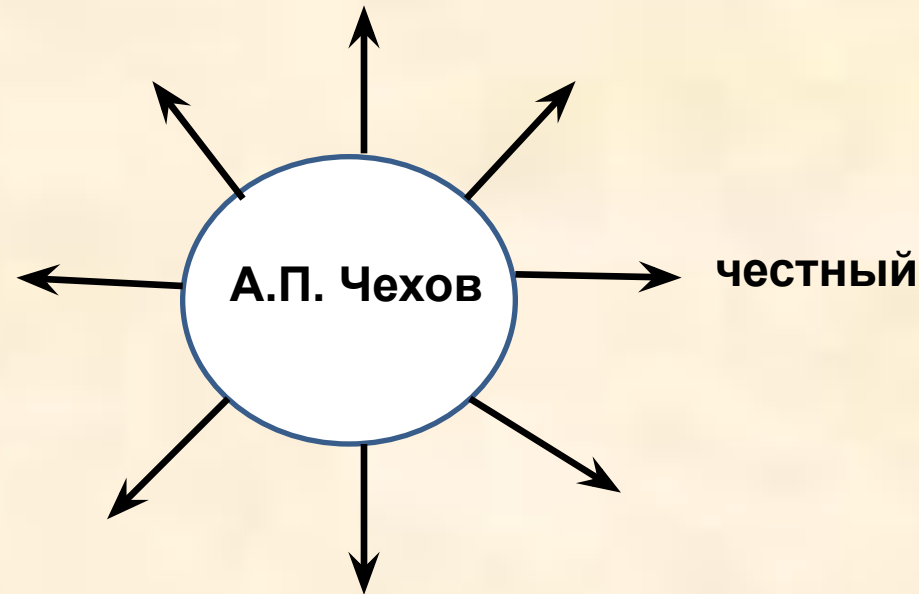
Л.Н. Толстой

В чём разница между контекстуальными синонимами **смеюсь, радуюсь, восхищаюсь**? Почему они даны в такой последовательности?

Как бы вы дали определение таланта?

1. Прочитайте статьи учебника об А.П. Чехове на стр. 273-275.

2. Составьте психологический портрет писателя в виде **кластера**.



Познакомьтесь с высказыванием С. Елпатьевского (он был врачом А.П. Чехова в Ялте) о Чехове.

Рассмотрите картины Исаака Левитана.

Как вы понимаете высказывание Елпатьевского, что Чехов был человеком левитановских пейзажей?

Закончите заполнение кластера.

«Красивый, изящный, он был тихий, немного застенчивый, с негромким смешком, с медлительными движениями, с мягким, терпимым и немного скептическим, насмешливым отношением к жизни и людям... враг лжи, сытого самодовольства, враг обмана и насилия, но человек *левитановских* пейзажей, настроения небунтующей музыки Чайковского. Чехов не любил громких криков, трубных звуков», - *писал С. Елпатьевский.*



(C) ArtsDot.com - Isaac Levitan

**Левитан «Лесное
озеро»**



Левитан «Озеро.
Русь»



Левитан
«Озеро»



**Левитан «Золотая
осень»**



**Левитан «Июньский
день»**



Левитан «Сумерки.
Луна»



Левитан




**Левитан «Вечерний
звон»**

Теория литературы

КОМИЧЕСКОЕ в искусстве –

средство раскрытия
противоречий путем их
сравнения с идеалами.



ЮМОР –
дружелюбный
смех

САТИРА – злая
насмешка

Комический эффект может достигаться через:

- 1. Использование необычного слова, художественных средств;**
- 2. Противопоставление (контраст) понятий, предметов;**
- 3. Создание комической ситуации с эффектом неожиданности.**

СЛОВАРНАЯ РАБОТА

Флёр д'оранж – цветы апельсинового дерева.

Херес – крепкое виноградное вино.

Чин «Тайный советник» – соответствовал у военных «генералу» (3 класс).

Чин «Коллежский асессор» – соответствовал у военных «капитану» (8 класс).

Прослушайте фонозапись рассказа А.П. Чехова «Толстый и Тонкий».

Ответьте на
вопросы.



1. Какой приём комического использован в названии рассказа?

2. В чём ещё чувствуется противопоставление этих двух персонажей? Зачитайте.

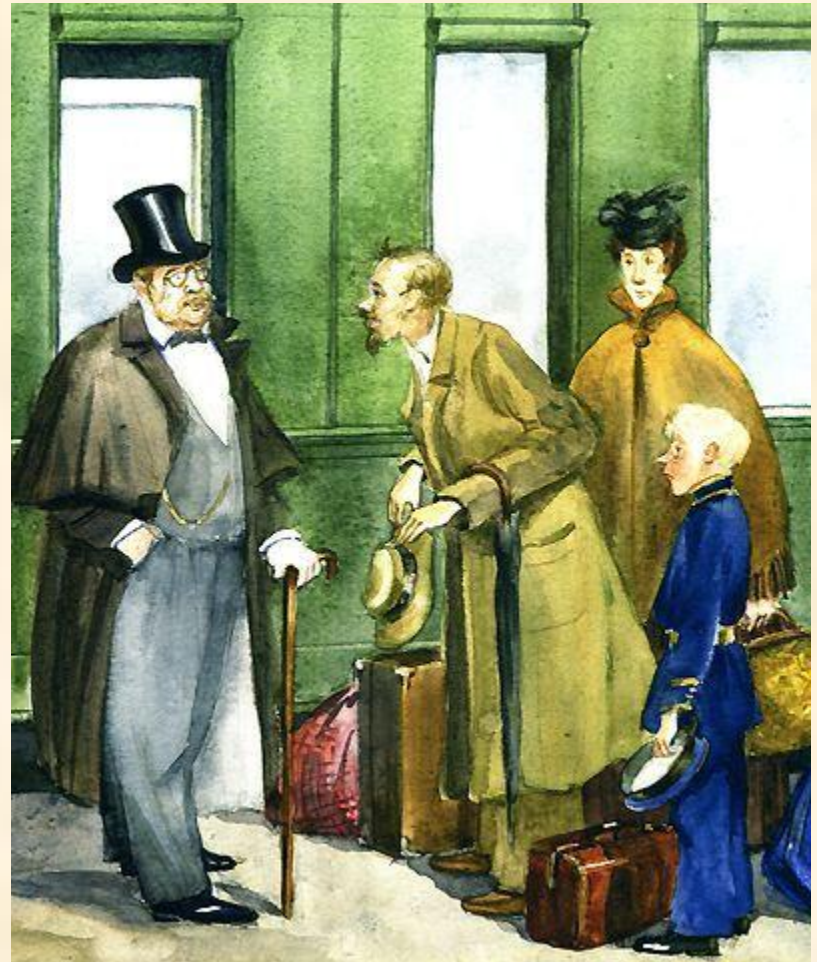
3. Какие черты характера Тонкого сразу же набрасывает штрихами Чехов?



4. Какие чувства испытывают оба до того, как узнают о положении друг друга?

5. Как изменяется поведение Тонкого после этого (зачитайте)? Почему?

**6. Почему Толстый отвернулся от Тонкого и ушёл?
Как это описывает Чехов?**



1. Какое слово-подсказку даёт Чехов, показывая, **ЧТО** он высмеивает в своём произведении? (стр. 280)





**Рассмотрите
иллюстрацию
С. Тюнина.**

**Почему герои
рассказа Чехова
изображены
именно так?**

Использованные материалы.

1. Литература . 6 класс. Учебник для общеобразоват. организаций в 2 ч.
Авторы: В.П. Полухина, В.Я. Коровина, В.П Журавлев, В.И. Коровин.
2. Литература 6 класс: планы-конспекты уроков/ И.Л. Чельшева. –
Ростов н/Д: Феникс, 2016