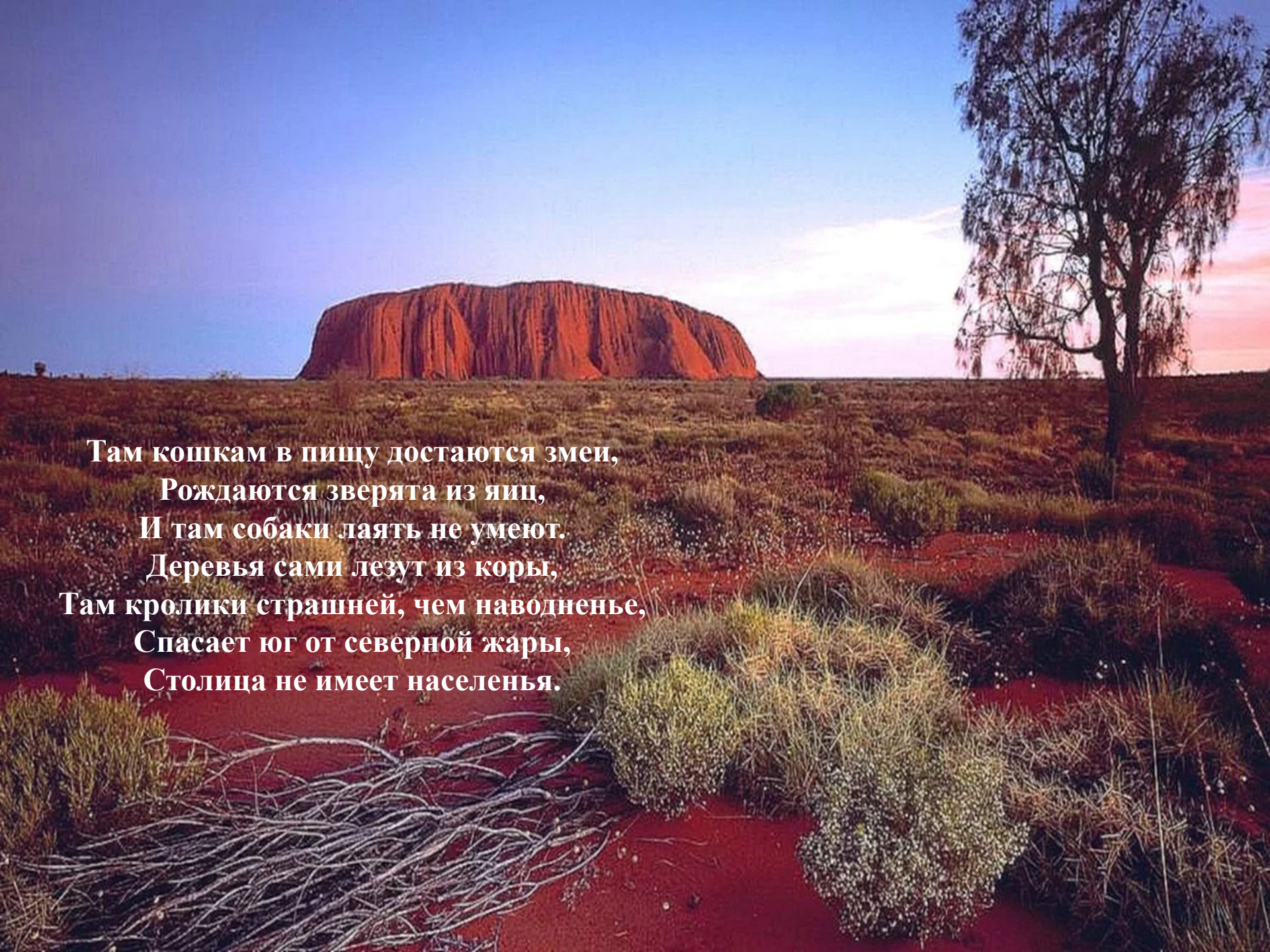


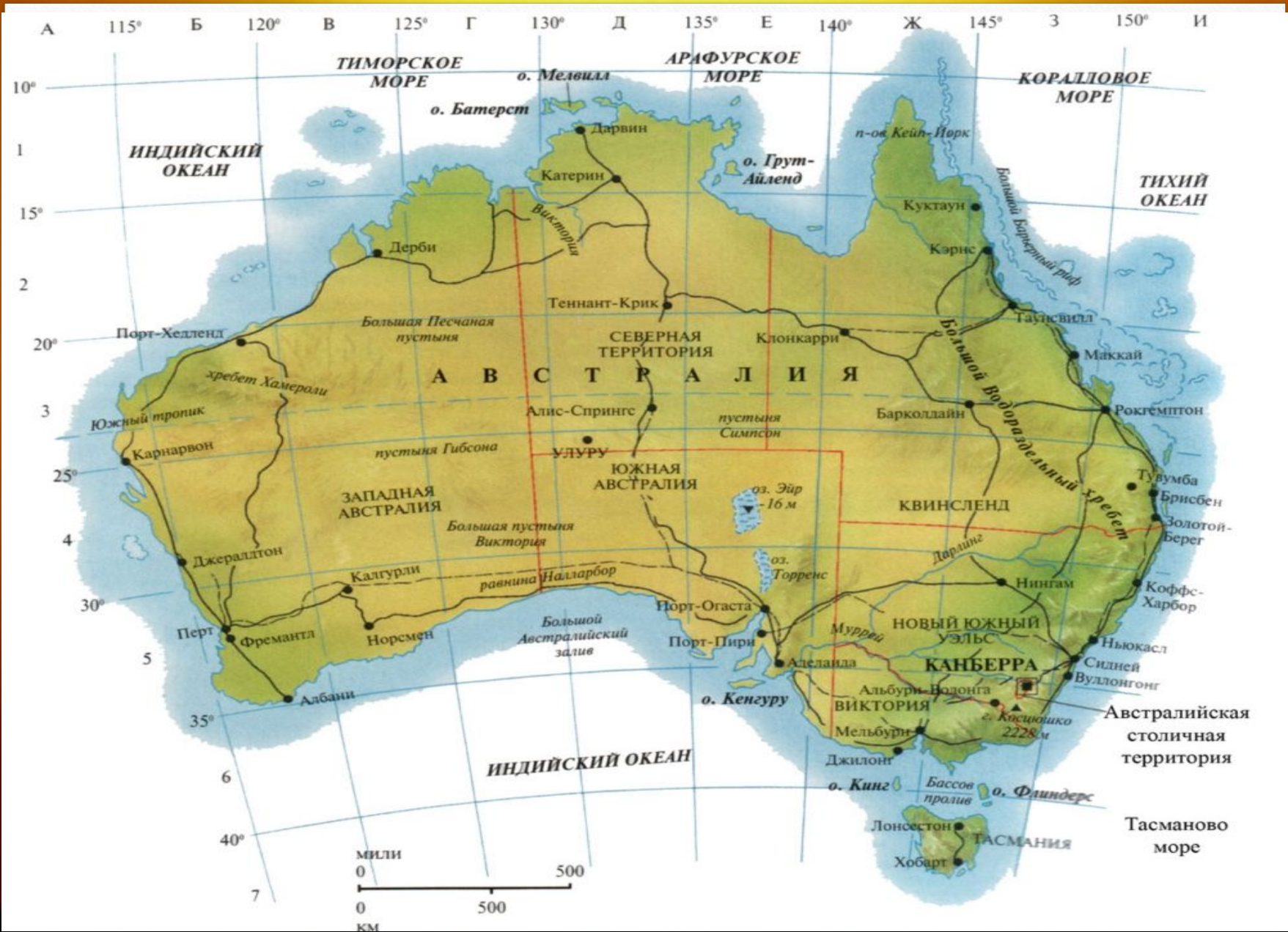
**Она располагается под нами.
Там, очевидно, ходят вверх ногами,
Там наизнанку вывернутый год.
Там расцветают в октябре сады,**



**Там в январе, а не в июле лето,
Там протекают реки без воды
(Они в пустыне пропадают где-то).
Там в зарослях следы бескрылых птиц**

A photograph of the Uluru rock formation in Australia. The rock is a large, flat-topped, reddish-brown monolith in the distance. The foreground is a dry, scrubby landscape with red soil, sparse green and brown vegetation, and a single tall, thin tree on the right. The sky is a clear blue with a hint of sunset or sunrise colors near the horizon.

Там кошкам в пищу достаются змеи,
Рождаются зверята из яиц,
И там собаки лаять не умеют.
Деревья сами лезут из коры,
Там кролики страшней, чем наводнение,
Спасает юг от северной жары,
Столица не имеет населенья.



АВСТРАЛИЯ
МАТЕРИК - СТРАНА
В ЮЖНОМ
ПОЛУШАРИИ



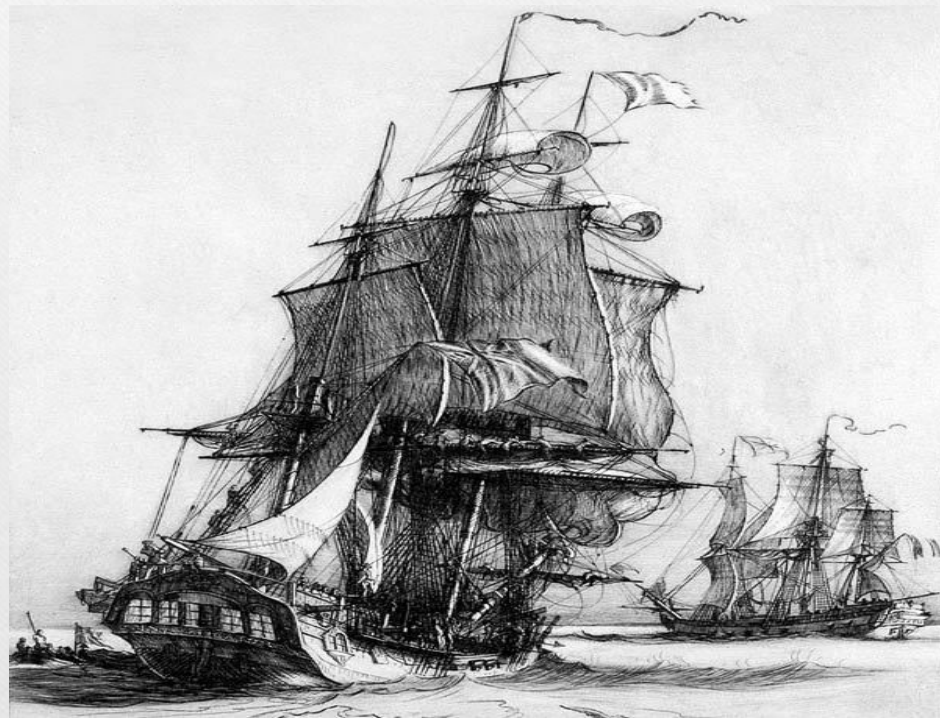
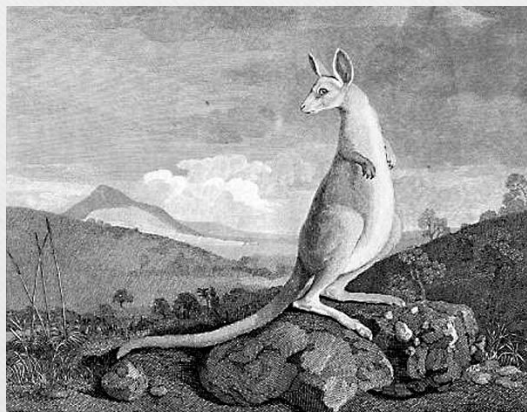
Terra Australis Incognita







В 1814 году английский мореплаватель Мэтью Флиндерс первым из европейцев обогнул континент и предложил назвать его Терра Австралис, «как более приятное для уха».





https://pikabu.ru/story/chelovek_s_10dollarovoy_kupyuryi_6275163

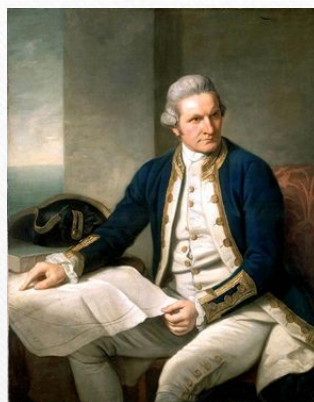
ПРАКТИЧЕСКОЕ ЗАДАНИЕ



Луис де Торрес



Абель Тасман



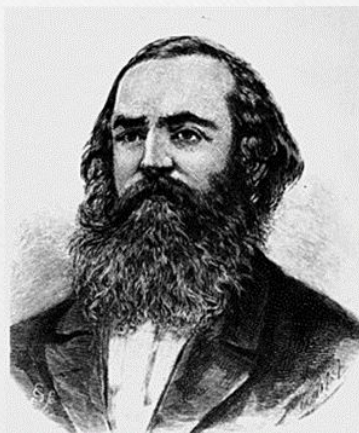
Джеймс Кук



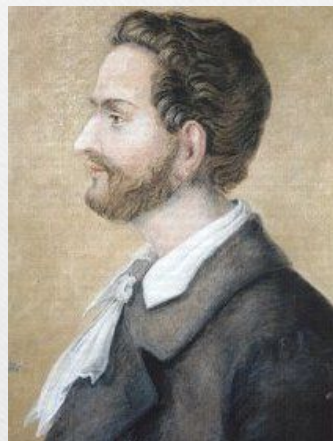
Виллем Янсзон



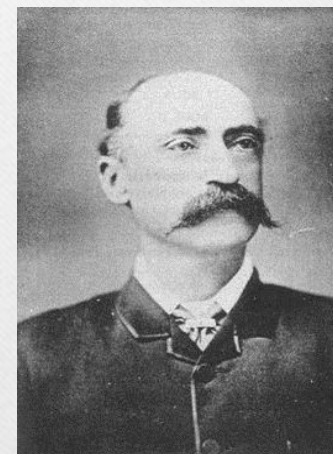
**Роберт О'Хара
Бёрк**



**Джон Макдуал
Стюарт**



**Людвиг
Лейхгардт**



Эрнест Джайлс



Общие сведения об Австралии

Официальное название —
Австралийский Союз
(The Commonwealth of Australia).

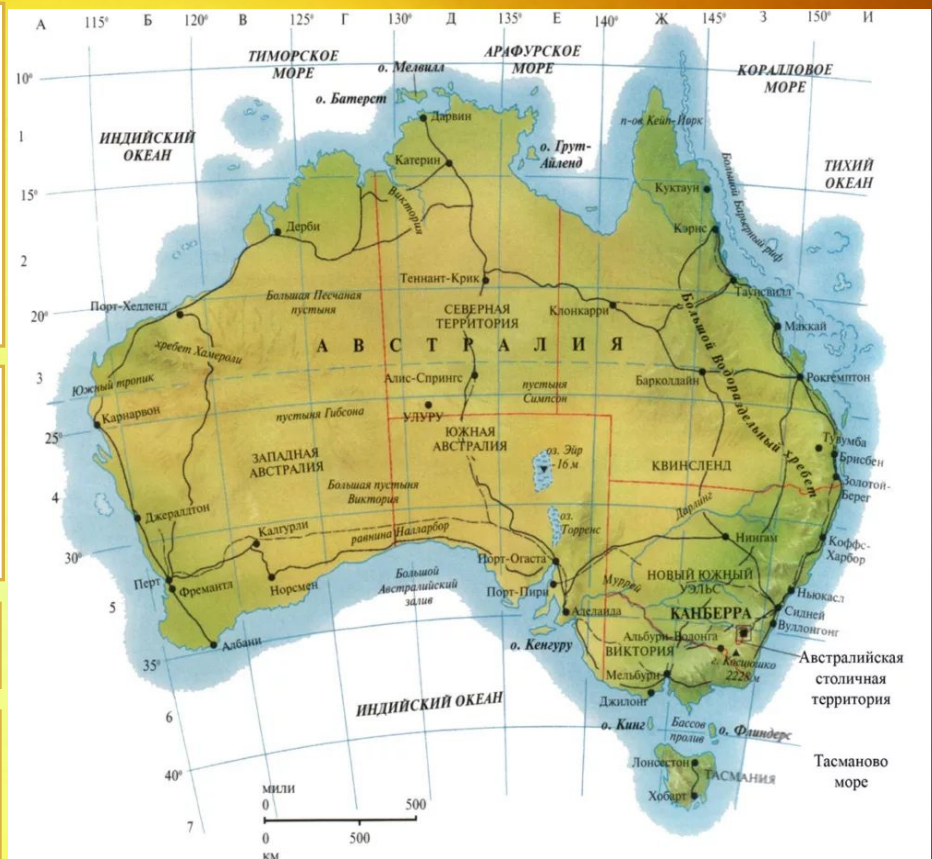


Расположена на континенте Австралия, острове Тасмания и ряде мелких прибрежных островов. Площадь 7 692 024 км² (включая остров Тасмания, 68 400 км²).

По площади Австралия — самый маленький континент, но 6-е государство в мире.

Столица — г. Канберра

Государственный язык — английский.





м. Йорк
9° ю.ш. 143° в.д.

С севера на юг по меридиану 142° в. д.
 $39^{\circ} - 10^{\circ} = 29^{\circ}$
 $111 \text{ км} \times 29 = 3219 \text{ км}$

м. Стип-Пойнт
26° ю.ш. 113° в.д.

м. Байрон
27° ю.ш. 154° в.д.

С запада на восток
 $153^{\circ} - 113^{\circ} = 40^{\circ}$ (длина 1° на параллели 26° = 100 км)
 $100 \text{ км} \times 40 = 4000 \text{ км}$

м. Саут-Ист-Пойнт
39° ю.ш. 146° в.д.

Масштаб 1:50 000 000 (в 1 см 500 км)
500 0 500 1000 1500 2000 км

С севера Австралия омывается мелководными Тиморским и Арафурским морями, на западе и юге — Индийским океаном. К востоку от континента находятся мелководные Коралловое и Тасманово моря. Протяжённость в основном слабоизрезанной береговой линии (включая остров Тасмания и прибрежные острова) — 59 736 км. Вдоль северо-восточного побережья почти на 2000 км протянулся Большой барьерный риф (самый большой на Земле).



Остров Тасмания отделён от материка Бассовым проливом (ширина св. 200 км). «Ближайшие» соседи Австралии отделены от неё обширными водными пространствами. Самая близкая — Папуа-Новая Гвинея (в 150 км на север).











Природа сформировала в недрах Австралии разнообразные полезные ископаемые, среди них нефть, газ, каменный уголь, урановые и железные руды, никель, цветные и благородные металлы.



Речная сеть Австралии во внутренних районах развита слабо, 60% её территории занимают бессточные области. Постоянно судоходных рек почти нет.

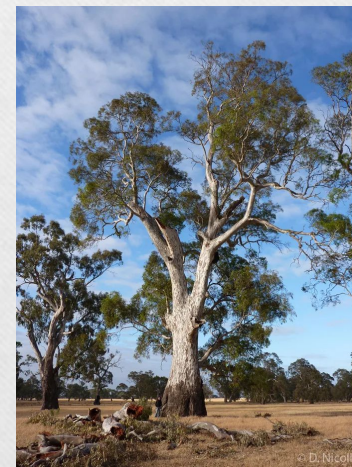


На юге Центральной низменности от высохшего моря остались бессточные солёные озёра, полностью заполняемые водой только во время редких дождей: Эйр (9500 км², здесь же низшая точка континента — 16 м ниже уровня моря), Торренс (5900 км²), Гэрднер (4300 км²) и др. Распространены озёра, образованные в вулканических кратерах, и прибрежные озёра.



Растительный и животный мир изолированного континента весьма своеобразен и разнообразен.

На природные леса приходится ок. 21% территории Австралии (причем 81% занимают эвкалипты и 10% — акации). Эвкалиптов более 500 видов — от низко растущих (высотой 10—12 м) до 100-метровых гигантов, акаций — более 600 видов. Растут также пальмы, панданусы, древовидные папоротники и т.п. На острове Тасмания растут буковые леса, распространены вечнозелёные луга.



Украшением животного мира Австралии являются сумчатый медвежонок коала, дикая собака динго, вомбат, утконос и ехидна.

Из примерно 700 видов птиц ок. 500 — эндемичные: страус эму, кукабарра, попугаи какаду, райские птицы, казуары, чёрные лебеди и т.п.



