

Банкноты банка  
России 2017 года

С 12 октября 2017 года Банком России в обращение введены банкноты номиналом 200 и 2000 рублей.

Банкноты номиналом 200 и 2000 рублей выпустили не ради красоты и не для того, чтобы денег стало больше. Новые купюры нужны для более удобных расчетов наличными.

Номинальный ряд не случайно обновили именно в 2017 году. Дело в том, что инфляция в стране снизилась, и Банк России планирует удерживать ее вблизи 4%. В таких условиях купюры в 200 и 2000 рублей могут стать одними из самых ходовых.





# Банкнота Банка России номиналом 200 рублей

Преобладающий цвет банкноты — зеленый.

Основное изображение лицевой стороны банкноты — Памятник затопленным кораблям в г. Севастополе.

На лицевой стороне банкноты слева вверху расположен герб Российской Федерации.

В нижней правой части лицевой стороны банкноты расположен QR-код, содержащий ссылку на страницу сайта Банка России с описанием защитных признаков банкноты.



Банкнота изготовлена на хлопковой бумаге белого цвета повышенной плотности с полимерной пропиткой.

Четыре фрагмента ныряющей голографической защитной нити шириной 3 мм выходят на поверхность лицевой стороны банкноты.



Основное изображение оборотной стороны банкноты — Государственный историко-архитектурный музей-заповедник «Херсонес Таврический».

На оборотной стороне в верхней правой части банкноты находится надпись «2017» — год образца банкноты.

В бумагу внедрены защитные волокна двух типов — цветные с чередующимися участками красного и синего цветов и волокна серого цвета.

Банкнота имеет два серийных номера, расположенных на оборотной стороне банкноты и имеющих двухбуквенное обозначение серии и девять цифр номера. Левый номер имеет читаемость по короткой стороне банкноты, правый — по длинной стороне.



# Реквизиты

## Оборотная сторона купюры номиналом 200 рублей

### Картинка

На обороте купюры картинка «Херсонес Таврический». По левому краю и в правом верхнем углу — серия и номер купюры.



# Признаки подлинности

На просвет



## Защитная нить

При наблюдении на просвет, имеющая выходы на поверхность банкноты защитная нить, выглядит как темная полоса со светлыми повторяющимися изображениями числа «200», выполненными микродеметаллизацией.



## Многоцветный комбинированный водяной знак

Расположен на светлом поле в правой части банкноты, наблюдается на просвет. Многоцветный комбинированный водяной знак (Памятник затопленным кораблям и число «200») выполнен с плавными переходами от светлых участков к темным в сочетании с контрастными светлыми участками.





## Под лупой



**6,7** Позитивный и негативный микротекст, состоящий из повторяющегося слова «СЕВАСТОПОЛЬ», расположен соответственно вдоль верхнего и нижнего края бордюра, содержащего цифровое обозначение номинала.

**8** Стилизованное изображение карты Крыма образовано отдельными повторяющимися мелкими графическими элементами (число «200» и микроизображения представителей флоры и фауны полуострова Крым).

**9** В нижней части изображения Херсонеса Таврического расположен негативный микротекст, состоящий из повторяющихся слов «ХЕРСОНЕСТАВРИЧЕСКИЙ».

## МИКРОТЕКСТ

**1,2** В нижней части изображения Графской пристани расположен микротекст, состоящий из повторяющегося слова «СЕВАСТОПОЛЬ».

**3,4** В верхней и нижней частях банкноты расположен негативный микротекст из повторяющихся слов «БАНКРОССИИ».

**5** В нижней части изображения Памятника затопленным кораблям расположен позитивный микротекст, состоящий из повторяющегося числа «200» и слова «РУБЛЕЙ».

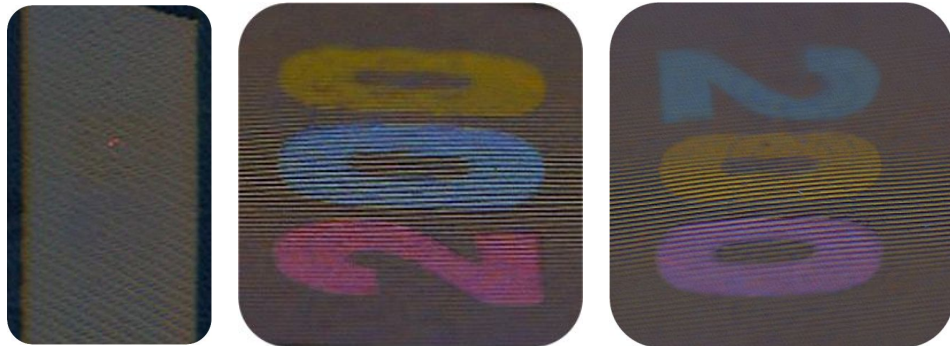




# Под воздействием УФ-излучения

## Цветопеременный элемент (скрытые цифры) под воздействием ультрафиолетового излучения

На однотонном поле, содержащем слово «РОССИЯ», при наблюдении под острым углом к поверхности банкноты появляется число «200», каждая цифра которого имеет свою окраску. При повороте банкноты на  $180^\circ$  (без изменения угла зрения) окраска каждой цифры меняется.





# Банкнота Банка России номиналом 2000 рублей

Преобладающий цвет банкноты — синий.

Основное изображение лицевой стороны банкноты — Русский мост — вантовый мост в г. Владивостоке, соединяющий остров Русский с материковой частью г. Владивостока.

На лицевой стороне банкноты слева вверху расположен герб Российской Федерации.

В нижней правой части лицевой стороны банкноты расположен QR-код, содержащий ссылку на страницу сайта Банка России с описанием защитных признаков банкноты.

Банкнота изготовлена на хлопковой бумаге белого цвета.

В бумагу внедрены защитные волокна двух типов — цветные с чередующимися участками красного и синего цветов и волокна серого цвета.

Ныряющая голографическая защитная нить шириной 5 мм выходит на поверхность лицевой стороны банкноты в окна фигурной формы.





Основное изображение оборотной стороны банкноты — космодром «Восточный».

На оборотной стороне в верхней правой части банкноты находится надпись «2017» — год образца банкноты.

Банкнота имеет два серийных номера, расположенных на оборотной стороне банкноты и имеющих двухбуквенное обозначение серии и девять цифр номера. Левый номер имеет читаемость по короткой стороне банкноты, правый — по длинной стороне.





# Реквизиты

## Оборотная сторона купюры номиналом 2000 рублей



### Картинка

На оборотной стороне купюры увидите космодром «Восточный». А по левому краю банкноты и в правом верхнем углу — серию и номер купюры.

### Цифры

На оборотной стороне купюры два больших числа 2000, слева и справа. Их печатают в двух стилях: светлое число на темном фоне и темное число на светлом фоне.

# Признаки подлинности

На просвет



## Защитная нить

При наблюдении на просвет, имеющая выходы на поверхность банкноты защитная нить, выглядит как темная полоса со светлыми повторяющимися надписями «ЦБ РФ», выполненными микродеметаллизацией.

## Многоцветный комбинированный водяной знак

Расположен на светлом поле в правой части банкноты, наблюдается на просвет. Многоцветный комбинированный водяной знак (мост на фоне солнца и число «2000») выполнен с плавными переходами от светлых участков к темным в сочетании с контрастными светлыми участками.





# Под углом



## Защитная нить

При покачивании банкноты от себя/к себе на защитной нити в окне фигурной формы наблюдается движение цифр номинала вправо-влево друг относительно друга. Под острым углом наблюдения визуализируются повторяющиеся цветные изображения символа рубля на радужном фоне. 3D изображение символа рубля наблюдается постоянно между изображениями номинала.



## Цветопеременный элемент (скрытые цифры)

На однотонном поле, содержащем слово «РОССИЯ», при наблюдении под острым углом к поверхности банкноты появляется число «2000», каждая цифра которого имеет свою окраску. При повороте банкноты на 180° (без изменения угла зрения) окраска каждой цифры меняется.



## Скрытое изображение символа рубля (КИПП-эффект)

При рассматривании банкноты под острым углом виден символ рубля. В зависимости от расположения банкноты символ рубля выглядит светлым на темном фоне или темным на светлом фоне.



## Оптически-переменный элемент (подвижное кольцо)

При покачивании банкноты на стилизованном изображении солнца наблюдается перемещающееся яркое блестящее кольцо.





# Под воздействием УФ-излучения

## Цветопеременный элемент (скрытые цифры) под воздействием ультрафиолетового излучения

На однотонном поле при наблюдении под острым углом к поверхности банкноты появляется число «2000», каждая цифра которого имеет свою окраску. При повороте банкноты на  $180^\circ$  (без изменения угла зрения) окраска каждой цифры меняется.





СПАСИБО ЗА ВНИМАНИЕ!

