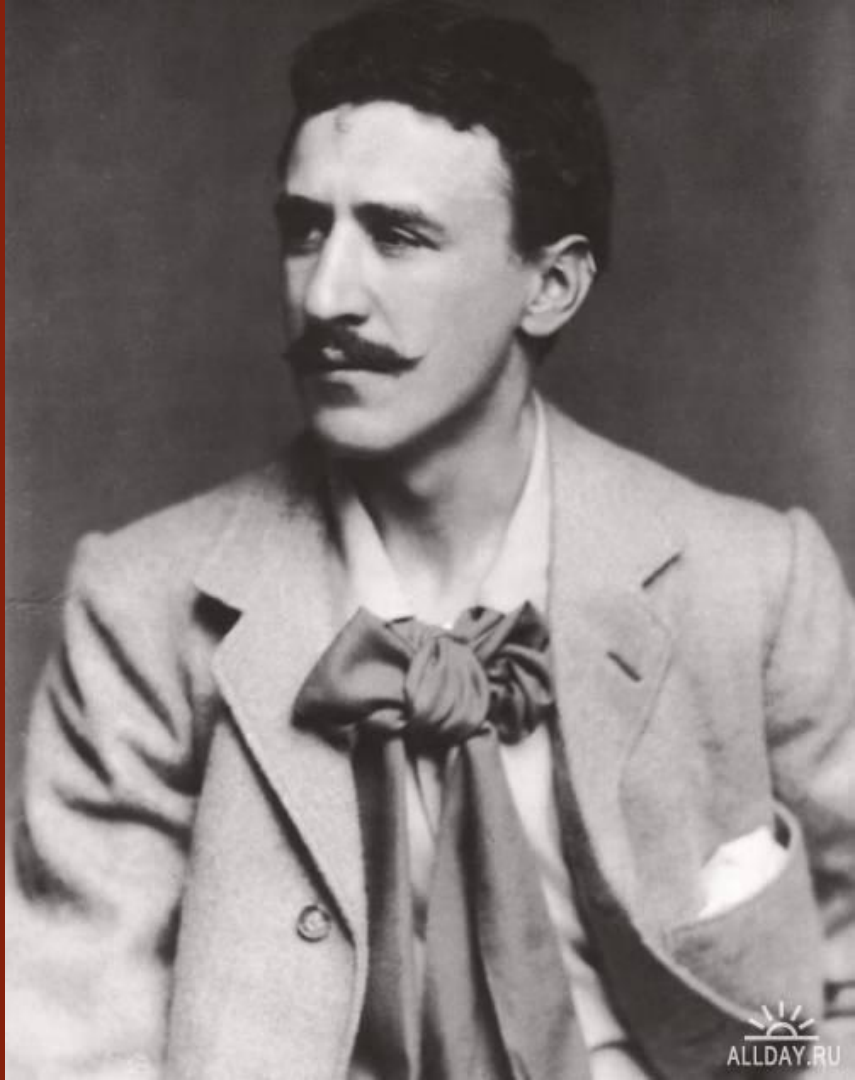


Знаменитый дизайн конца
19-го - начала 20-го веков :
Чарльз Ренни Макинтош.

ДС 3-31-13
Белецкая Е.О.



Биография и творчество

Чарльз Ренни Макинтош (*Charles Rennie Mackintosh*) — шотландский архитектор, художник и дизайнер, родоначальник стиля модерн в Шотландии.

Родоначальник стиля “ар нуво” в Великобритании, родился в Глазго, в 1868 году. В 1877—1884 годы учится в колледже (Alan Glen’s High School). А в 1885 году поступил в Школу искусств в Глазго. Школа значительно повлияла на творческое становление Макинтоша. В 90-х годах он отблагодарит Alma Mater, создав проект нового здания Школы искусств – архитектурный шедевр, ставший украшением Глазго. Закончив обучение в 1889 году, Макинтош работает ассистентом в архитектурном бюро «Джон Хонеман и Кеппи» в Глазго. В 1890 году он получает специальную стипендию, которая позволила ему отправиться путешествовать по Франции и Италии для глубокого изучения архитектуры этих стран.

Еще будучи студентом, Макинтош уделял большое внимание созданию нового изобразительного языка графики, отличающегося от рутинного академического стиля. В своих поисках он шел по пути, типичному для многих художников модерна. Макинтош изучал и зарисовывал различные, часто неожиданные, природные формы, например, узор, возникший на срезе кочана капусты, или рыбий глаз под микроскопом. Позднее он пытался выразить настроение, чаще всего меланхолическое, какого-либо стихотворного или прозаического фрагмента абстрактным сочетанием изогнутых линий.



In Fairyland , 1897

Проект здания Школы искусств Макинтоша победил в конкурсе. На протяжении 12 лет велось строительство.

В своем проекте Макинтош пошел нетрадиционным путем. Поиски в области новых способов формообразования привели его к методу проектирования “изнутри наружу”. Функциональное назначение интерьера отражалось во внешнем облике здания. Например, потребность в естественном освещении студий живописи определила необычайно большую остекленность северного фасада.



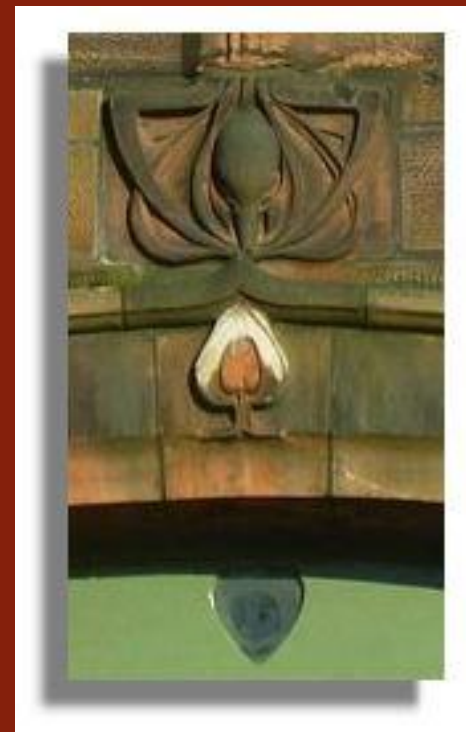
Макинтош разрабатывал идею тотального дизайна: здание со всей его начинкой (вплоть до мебели и мелких деталей внутренней отделки) – это целостный объект, все элементы которого должны находиться в стилевом единстве. Предполагалось системное проектирование всей жилой или общественной среды. Школа Искусств в Глазго создавалась именно таким способом.



Одновременно с работой над проектом Школы Макинтош строит и оформляет крупные общественные здания в Глазго – церковь Куинс-Кросс.

Много церквей в Глазго имеют высокопарящие шпили, чему приземистая башенка этого здания, похожего более на норманский замок, представляет полный контраст.

"Современный готический" - такое название дали этому стилю архитекторы. Церковь находится на небольшом угловом участке земли. Тем не менее, Макинтош смог вместить множество различных элементов в полностью ассиметричный дизайн. Если смотреть вдоль фасада, выходящего на главную улицу, то можно обнаружить четыре разных скульптурных элемента. Макинтош любил создавать скульптурные изображения на камне, которые радуют глаз. Он часто создавал камнестилизованные головы птиц, цветы, листья и ростков растений.





Еще одно направление его деятельности – дизайн жилища. Свое представление о жилье Макинтош воплотил в трех проектах:

- 1900 год, “Уиндхилл”, дом, спроектированный Макинтошем для своего друга Дэвидсона,
- 1901 год, “Дом любителя искусств” (конкурсный проект),
- 1903 год, “Хилл Хаус”, дом издателя У. Блэки

Во всех трех проектах используется метод “изнутри наружу” и применяется принцип тотального дизайна – и дом, и мебель, и внутренняя отделка проектируются как единая гармоничная система.



The Hill House, 1903



'House for an Art Lover' in Bellahouston Park, Glasgow

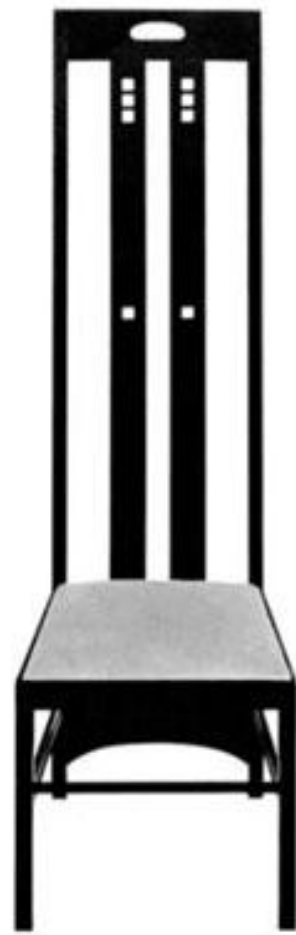
Коттедж. Уиндхилл,
близ Глазго.
1900-1901 г.



Мебель

Макинтош был родоначальником британского модерна, и, вместе с тем, ему не свойственны стилеобразующие черты “ар нуво” – взвинченный ритм, линии, напоминающие удар хлыста, обильные растительные орнаменты. У него свой путь в дизайне, опережающий время. Вещи Макинтоша геометричны и функциональны.

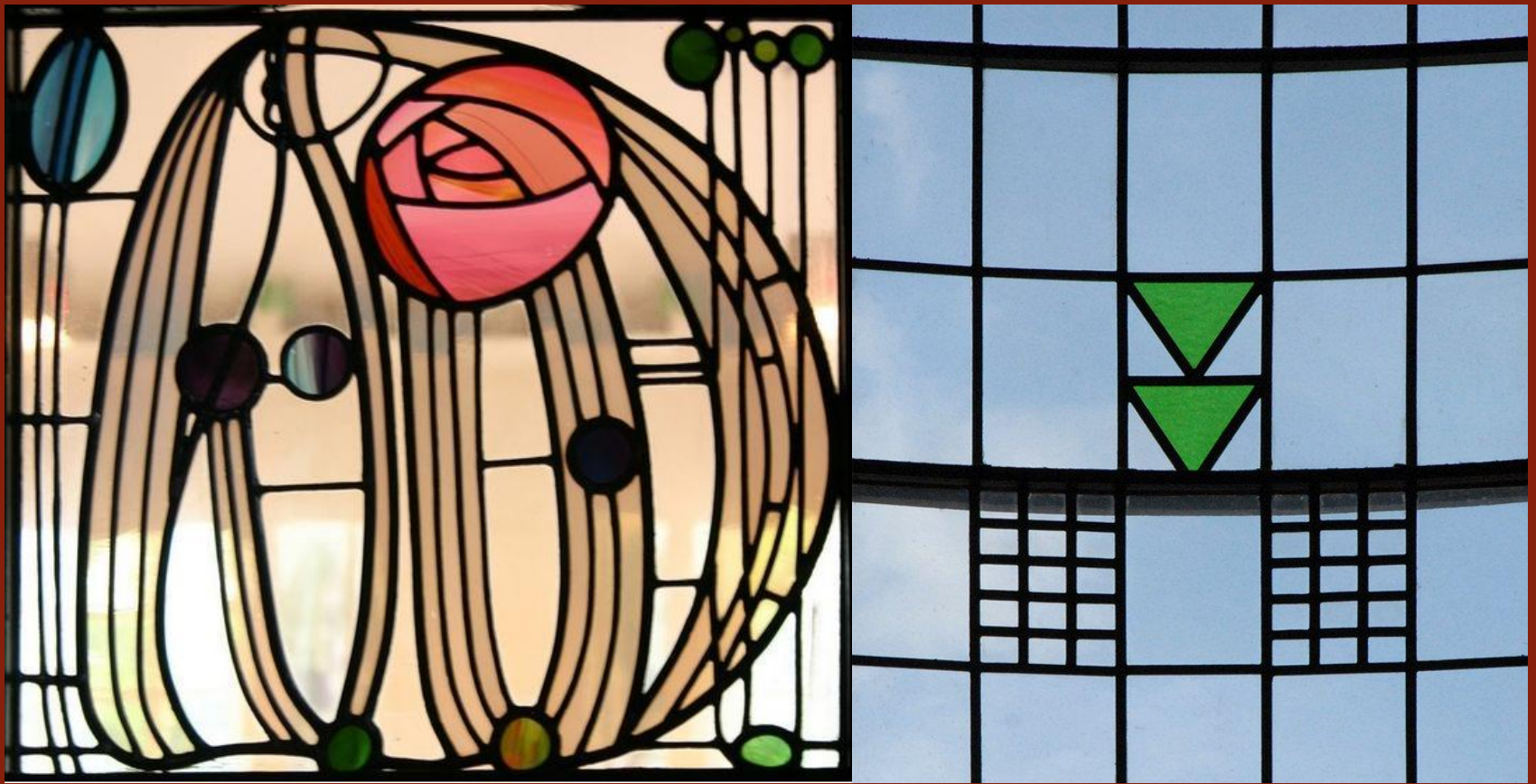
За свой недолгий век он создал серию стульев, настольных часов, светильников, столов и каминов, которые копировались, копируются и будут копироваться. В его интерьере доминирует геометрия, предметы графичны, конструктивны, а лишнее удалено. Самый известный объект, созданный им,— знаменитый стул с необыкновенно высокой решетчатой спинкой. У него трапециевидное сиденье, прямые ножки. И прямо таки средневековая монументальность. Мебель и аксессуары по проектам Чарльза Ренни Макинтоша с успехом производятся и продаются до сих пор. Эти предметы настолько выразительны и самодостаточны, что требуют особого подхода. Вместе с тем даже одна вещь от Макинтоша характеризует интерьер как неординарный, с претензией на интеллектуальную подачу.



Стиль Глазго

Макинтош основал стиль, известный сегодня как "стиль Глазго", который является шотландским вариантом модернизма. Он отличен тем, что включает небольшие элементы из кельтских традиционных узоров в дизайне и шотландских традиционных замков в архитектуре.



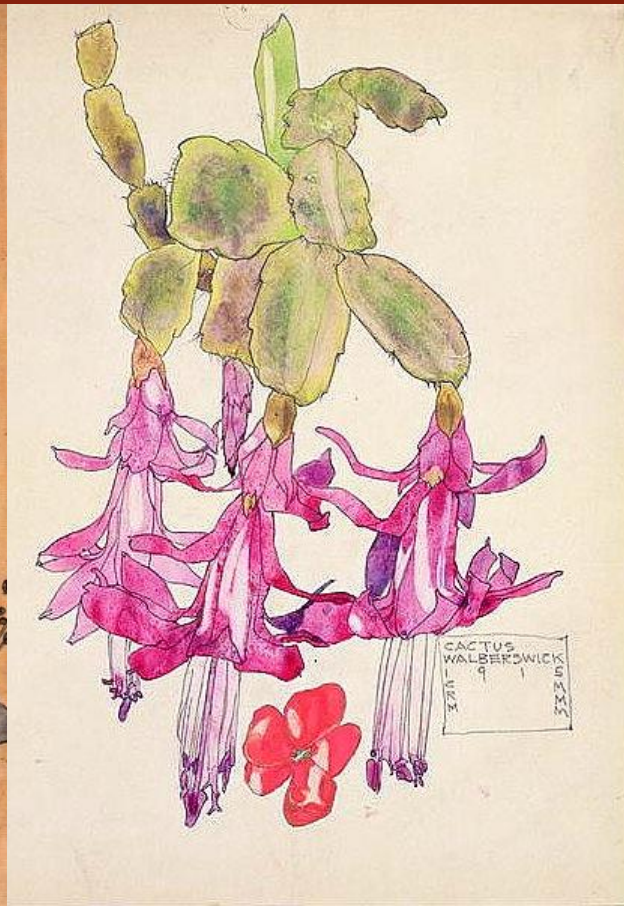


Собственные идеи Макинтоша в дизайне.

Нельзя не упомянуть о знаменитом шрифте, дизайн которого был сделан Макинтошем и которым он подписывал свои работы. Справедливости ради надо заметить, что с тех пор появилось много вариантов этого шрифта. Но его уникальность осталась и он является неотделимой частью стиля Макинтоша.

A B C D E F G H I J K L M N O P
Q R S T U V W X Y Z À Á Â Ã Ä Å Æ Ç È É Ê Ë Ì Í Î Ï Ñ Ò Ó
A B C D E F G H I J K L M N O P
Q R S T U V W X Y Z À Á Â Ã Ä Å Æ Ç È É Ê Ë Ì Í Î Ï Ñ Ò Ó
1 2 3 4 5 6 7 8 9 0 (\$ % & ' , . : ; ! ?)

Лишённый возможности, а возможно и желания строить, Макинтош в течение 20-х годов создал замечательную серию акварельной живописи.





Заключение

В 20-х годах всё большее влияние на развитие архитектуры оказывает прогрессивное функционалистическое движение Германии и Австрии. Стиль Макинтоша и Школы Глазго, возникший из традиционной шотландской сельской эстетики и ремесла становятся неинтересны публике. В 1923 г. он переехал на юг Франции, где он провел последние пять лет его жизни перед смертью в Лондоне. Несмотря на все разочарования архитектора, его работы в Глазго, многие из которых используются и сегодня, вошли в историю мировой архитектуры и дизайна как одни из самых важных произведений, они актуальны — мебель по его проектам до сих пор производится и успешно продается, а его дизайнерский метод стал основой мастерства для последующих поколений.