

Муниципальное общеобразовательное бюджетное учреждение
«Средняя общеобразовательная школа № 4»
Пожарского муниципального района
Приморского края

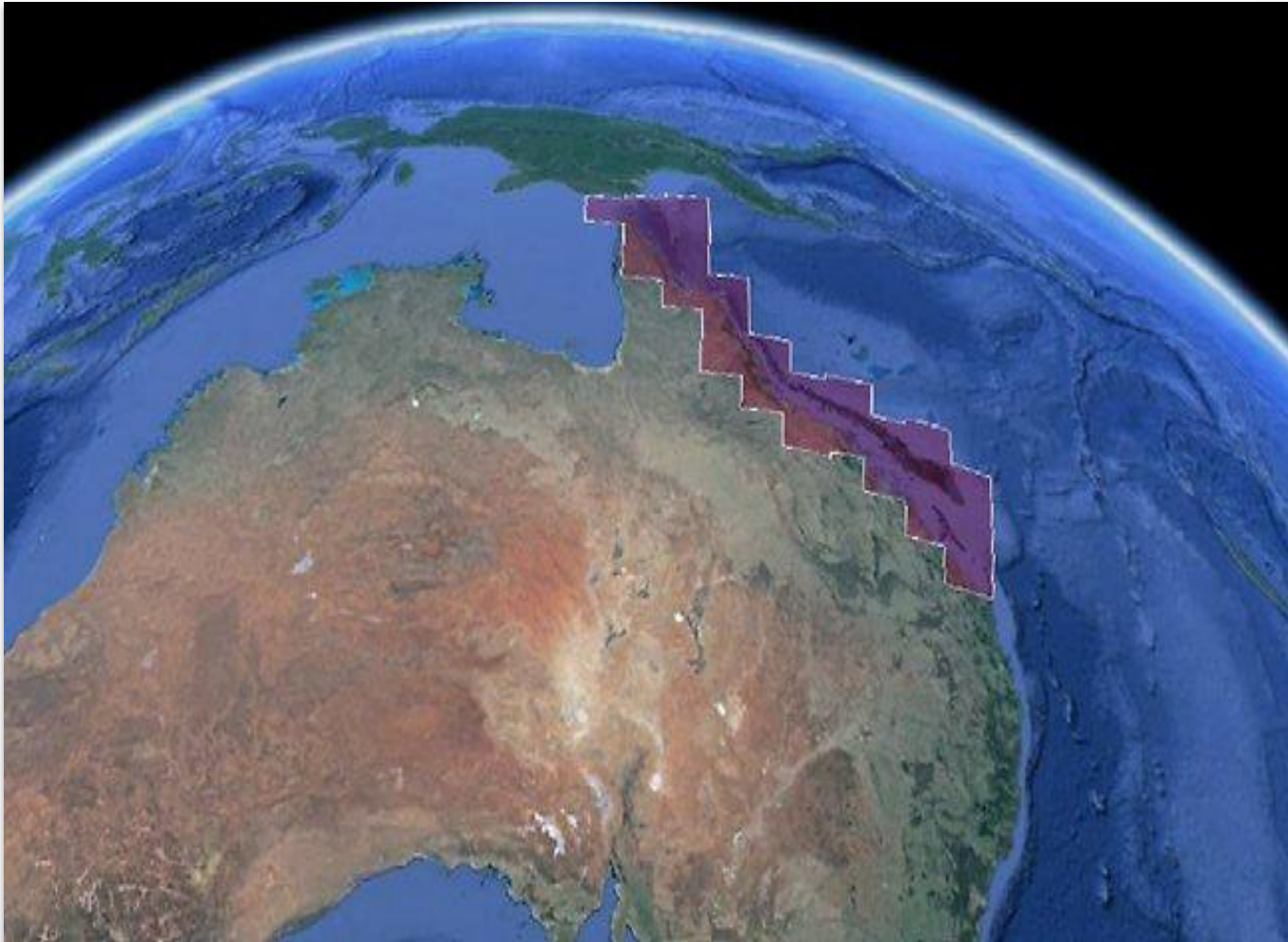
Большой Барьерный риф

Выполнила: учитель географии
МОБУ СОШ № 4
М.Н.Ткачева

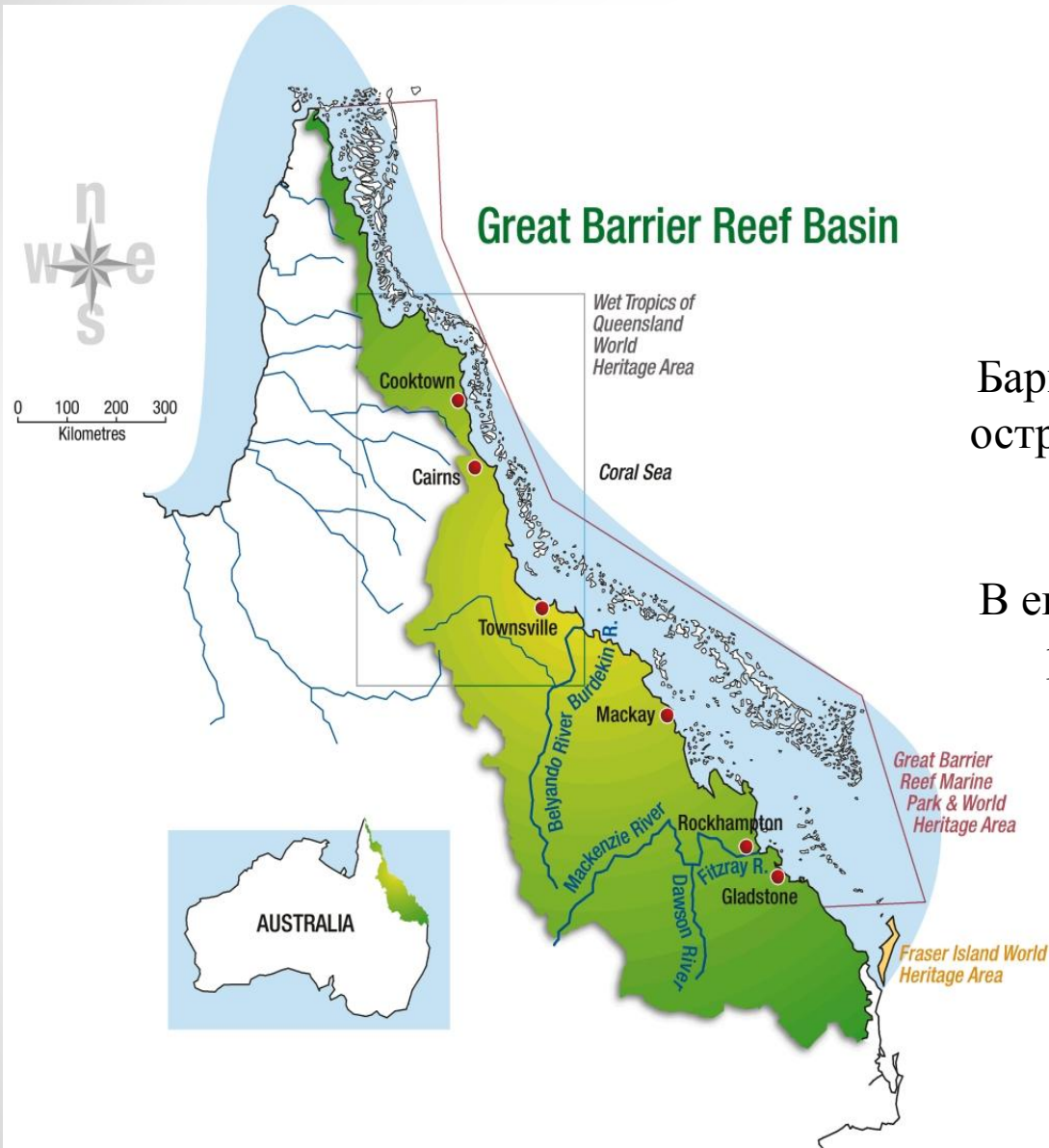
Лучегорск 2014

Географическое положение

Барьерный Риф, расположенный на востоке от побережья Австралии.



Состав Большого Барьерного рифа



Барьерный Риф состоит из более 600 островов и неисчислимого количества коралловых рифов. Занимает площадь более 300 тыс. км². В его состав входит 2900 отдельных рифов, размерами от 1 гектара до 10 тыс. гектаров. Его длина 2600 км. Возраст примерно 30 млн. лет.

Большая часть рифов находится под водой (обнажаются во время отливов). На юге риф расположен от берега на 300 км, а дальше к северу приближается к материку на расстояние до 32 км. Ряд рифов под влиянием абразионно-аккумулятивной деятельности моря превратился в коралловые острова.



Коралловые острова

Коралловый остров — это коралловый риф, который разрастается до таких размеров, что образует целый остров. Коралловый остров часто также называют атоллом. На коралловых островах воде часто удается проникнуть на приподнятую часть острова, и тогда образуется мелководное коралловое озеро. Такое озеро называется лагуной.



Большой Барьерный Риф

единственный на земле результат жизнедеятельности организмов, который виден из космоса. Организация ЮНЕСКО внесла Большой Барьерный Риф в Список Мирового Наследия в 1981 году. CNN назвал его одним из семи природных чудес света:



Город Кернс - ворота Большого Барьерного рифа.

Город был основан в 1876 г. как морской порт для вывоза золота в Старый свет.

Сейчас это - центр туризма северной Австралии. К северу и к югу от Кернса разбросаны острова Большого Барьерного Рифа. Отсюда начинаются туристические маршруты на Большой Барьерный риф.



История открытия

В 1768 году Луи де Бугенвиль обнаружил Большой Барьерный риф во время исследовательской экспедиции, однако не стал претендовать на закрепление прав на его территорию за Францией. 11 июня 1770 года, барк «Эндевор», капитаном которого был исследователь Джеймс Кук, налетел на мель, то есть риф, получив значительный ущерб.



Что такое кораллы?

Слово «коралл» по-гречески означает «дочь моря». Действительно, кораллы растут на дне моря. Долгое время их считали растениями, но в 1827 году французский исследователь Пейсоннель доказал, что коралловый полип является животным. Коралловый полип снаружи защищён известковым скелетом, а внутри его находится живое существо.



Условия роста кораллов

Идеальная среда
существования коралла –
мелководье (10- 20 м)
с теплой (не ниже 21°C)
соленой (35 %) водой,
где есть небольшие течения и
обилие солнечного света.



Начало образования коралла

Кораллы начинают жизнь с маленьких (длина одного несколько мм), одиноко плавающих полипов, затем оседают на дно в колонии.

Они извлекают из воды кальций для формирования твердой оболочки вокруг тела.

После смерти коралла его твердая оболочка остается в кладке рифов. Такой процесс формирования коралловых рифов занимает тысячи лет.



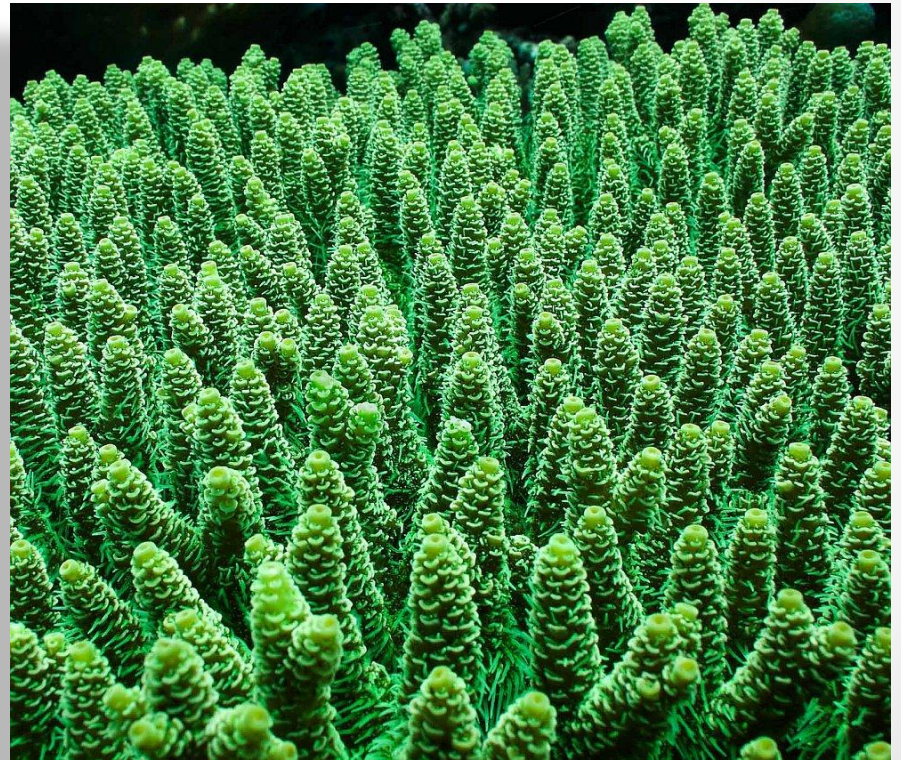
Коралловые полипы

Образование кораллов

Полипы присоединяются друг к другу, образуя «заросли» разноцветных кораллов интересной и невероятной формы на дне.



«Мозговой» коралл



Колонии зеленого коралла

Кораллы – это цветы моря

На территории Барьерного рифа обитает более 400 различных видов кораллов. Большая их часть принадлежит к твердым кораллам.



Красные кораллы-Горгонарии, названные в честь Медузы Горгоны







Мягкие кораллы

Они лишены сплошного твердого скелета.

Мягкие кораллы занимают довольно большие площади на рифе.

Многие виды мягких кораллов днем съеживаются в бесформенные комки, которые расправляются только с наступлением сумерек.



Мягкий фиолетовый коралл



Мягкий розовый коралл



Мягкий ярко-красный коралл

Ярко-красный солнечный коралл.

Вырастает до 30 см. Часто обитает на входе в подводные пещеры, на небольших глубинах, до 30 метров.



Морская лилия, растущая на коралле



Органический мир рифа

Большой барьерный риф является одной из самых разнообразных экосистем в мире. В водах Большого Барьерного Рифа живет огромное количество живых организмов, в том числе:

- редчайшие зеленые черепахи и дельфины Барьерного Рифа;
- более 1500 видов рыб;
- 4000 моллюсков;
- более 200 видов птиц.





Зеленая морская черепаха
и рыба-клоун

Гигантская крутолобая рыба-попугай

Она достигает 1,5 метров. Перед ее челюстями ничто не может устоять. Она размалывает известняк кораллового остова, переваривая все, что годиться в пищу, и выделяет мелкий песок.



Рыба-клоун

Всю свою жизнь квартирует в морском анемоне. Для других мелких рыб его щупальца означают верную гибель. Рыба-клоун натирается слизью щупалец.

Напитанная запахом анемона она не распознается как инородное тело, и щупальца не выстреливают в нее своим ядом.

В благодарность рыба-клоун оберегает анемона от врагов, которые покушаются на его нежное мясо.



Синекольчатый осьминог. Его яд убивает человека с одного укуса

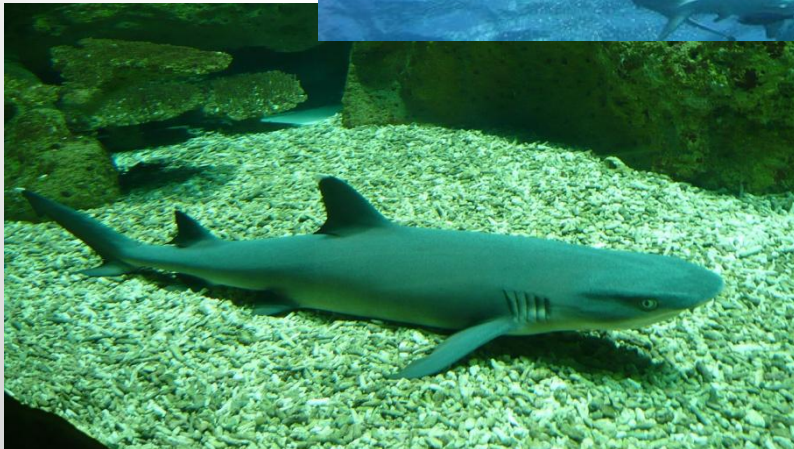


Рыба - бабочка



Акулы

У акул нет плавательного пузыря, который компенсировал бы силу тяжести. Если они не будут двигаться, то утонут. Белоплавниковые рифовые акулы весь день плавают здесь в поисках пищи. Акулы почти слепы, но от них ничто не ускользает. По силе обоняния с этими хищниками никто не сравнится. К тому же они способны улавливать любые колебания, вызванные движениями других существ.









Источники информации

- <http://libanomaly.ru/100zagadok/57.htm>
- <http://takearest.ru/great-barrier-reef>
- <http://100dorog.ru/guide/articles/101149>
- http://news.bbc.co.uk/hi/russian/sci/tech/newsid_7809000/7809151.stm
- <http://vskazku.com/thread-724-1-1.html>
- https://ru.wikipedia.org/wiki/%C1%EE%EB%FC%F8%EE%E9_%C1%E0%F0%FC%E5%F0%ED%FB%E9_%F0%E8%F4
- <http://color-harmony.livejournal.com/132627.html>
- <http://animalworld.com.ua/news/Korally-Bolshogo-barernogo-rifa>
- <http://katyaburg.ru/razdely/krasota-prirody/korally-korallovyy-rif-kartinki-foto-video>