

# Боєприпаси

Самостійна робота:

# План лекції

---

1. Класифікація боєприпасів
2. Характеристика асортименту боєприпасів

# 1. Класифікація боєприпасів

# Боєприпаси -

---

патрони до нарізної та гладкоствольної вогнепальної зброї, інші пристрої одноразового використання, конструктивно призначені й технічно придатні для пострілу зі зброї відповідного виду.

Не вважаються боєприпасами окремі компоненти спорядження патронів до вогнепальної зброї (шріт, картеч, кулі, пижі, прокладки, контейнери, капсулі, гільзи, порох).

# Патрон -

---

боєприпаси в зібраному і готовому до використання вигляді.

Це поєднання необхідних для пострілу компонентів (порох, куля або дріб) в оболонці.

Патрони поділяються на:



унітарні;



окремого запалювання.

# Патрони

зазвичай мають загальну конструкцію і складаються з таких елементів, як металевий снаряд (куля, заряд), порох і капсуль, розміщені у гільзі (рис.).



Будова унітарного патрона

# Унітарний патрон

---

Такі патрони вперше з'явилися в XIX ст. й отримали назву "унітарні" (від лат. *unitas* – єдиний).

Стрільба з сучасної зброї здійснюється **унітарним патроном**, який складається з гільзи з зарядом пороху, кулею або дробом і капсулем,





**а мисливський патрон** має пиж і прокладки.

Унітарний патрон характерний для вогнепальної казнозарядної зброї.

# Унітарний патрон

---

За принципом устрою капсуля унітарні патрони поділяють на:

-  патрони лефорше;
-  голчасті;
-  бічного вогню;
-  центрального бою.



# Компоненти боєприпасів -

---

окремі складові частини спорядження патронів до вогнепальної зброї, а саме: металеві елементи (снаряди), металеві заряди, капсулі, гільзи, пижі, прокладки, контейнери тощо.

# Гільза —

це тонкостінна склянокоподібна ємкість для порохового заряду, капсуля, кулі або снаряда, у дробовому патроні — дробу і пижів.

**Складається** з денця, корпусу і дульця, в якому закріплюється куля. У гільзі дробового патрона дульце відсутнє. Гільза виготовляється з металу або картону (рідше з пластмаси).

---

Стрільба з **нарізної зброї** провадиться кулями,

з гладкоствольної — дробом, спеціальними кулями, картечю.

**Куля** — це металеве (найчастіше свинцеве) тіло, різне за формою, для стрільби з вогнепальної зброї.

**Кулі в нарізній зброї** бувають оболонкові, напівоболонкові та безоболонкові.

# Кулі до гладкоствольних мисливських рушниць

---

- за формою можуть бути: круглі (кулясті), стрілочні, турбінні та комбіновані.

**Дріб** — це свинцеві кульки, рідше шматочки свинцю, призначені для пострілу з дробової зброї.

Дріб має діаметр 1,5-5 мм. Дріб, який має діаметр більш ніж 5 мм, називається картечю.



Рис. 11. Пістолет-кулемет «Скорпіон»



Рис. 12. Комбінована зброя – револьвер-кинжал-кастет у розкладеному стані



Рис. 13. Устрій патрона центрального запалювання:  
а — для гладкоствольної зброї; б — для нарізної зброї

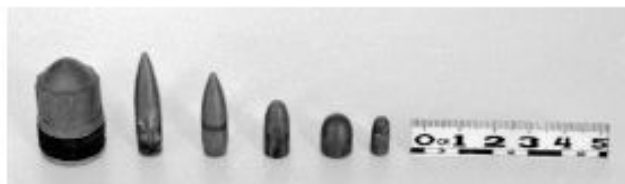
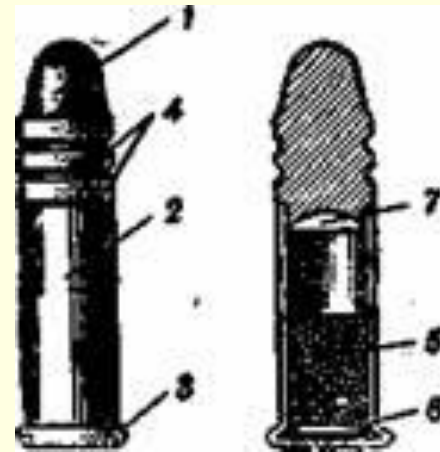


Рис. 14. Різновиди куль

# Малокаліберний патрон бокового вогню:

Патрон для малокаліберної гвинтівки відрізняється відсутністю спеціального капсуля. Ударний склад, необхідний для запалення порохового заряду, впресовується в шляпку гільзи між стінками її закраїни.

1- пуля; 2 - гільза; 3 - закраїна гільзи; 4 - ведучі пояски; 5 - пороховий заряд; 6 - ударний склад; 7 - сферичне заглиблення.



# Гільза

---

виготовляється із латуні і має циліндричну форму. Всередині гільзи, крім ударного складу, поміщується бездимний піроксиліновий порох.

В передній частині гільзи укріпляється пуля, виготовлена із сплаву свинцю з сурмою.

В середній частині пулі зроблені ведучі пояски для зменшення тертя об канал ствола.

На задній частині є сферичне поглиблення для запобігання прориву газів між пулею і стінками ствола при пострілі.

# Порох -

це вибухова речовина, яка застосовується у зарядах вогнепальної зброї.

Поділяється на димний (при його згорянні виділяється певна кількість диму) і

бездимний (згоряє без виділення диму). Компонентами димного пороху є калієва селітра (60-70 %), сірка (10-12 %) та деревне вугілля (2-8 %).

Основу бездимного пороху становить піроксилін (наприклад, порох Лишева — це бездимний порох колоїдного типу, створений із нітроклітковини).

За формою димний порох має вид маленьких порошинок різноманітної конфігурації, бездимний порох — платівок або циліндриків однакових розмірів.



# Пижі та прокладки

---

використовуються у патронах для гладкоствольних мисливських рушниць.

Пиж — шматок войлоку або іншого щільного матеріалу, який виокремлює у заряді порох від кулі чи дробу.

Пижі бувають основні та додаткові.

За матеріалом пижі поділяються на войлочні, картонні, деревноволокнисті та ін.

Прокладки призначені для пом'якшення поштовху порохових газів і запобігання деформації заряду.