


**БОТОВСКАЯ ПЕЩЕРА –
УНИКАЛЬНОЕ ПРИРОДНОЕ
ОБРАЗОВАНИЕ**

МУДРИК СНЕЖАНА,
УЧАЩАЯСЯ 8 КЛАССА
МКОУ СОШ №2 П.ЖИГАЛОВО

Географическое положение





Находится в Жигаловском районе, в 90 км от пос. Жигалово, вниз по течению р. Лены и в 8 км от левого берега реки, вблизи устья р. Бота, недалеко от с. Коношаново

Протяженность пещеры

- ▶ 1984 год – Иркутская городская секция спелеологов – 1700 метров;
- ▶ 1989 год – геологический отряд ВостСибНИИГГиМСА – 4500 метор;
- ▶ 1991-1992 г.г. – группа под руководством Докучаева А. – 6000 метров;
- ▶ 1992 год – Иркутский клуб спелеологов «Арабика» – 16000 метров;
- ▶ 1995 год – 20000 метров;
- ▶ 1999 год – 44680 метров;
- ▶ 2005 год – 60817 метров;
- ▶ 2010 год – 64435 метров;
- ▶ Сегодня – 69700 метров

Пещера Ботовская

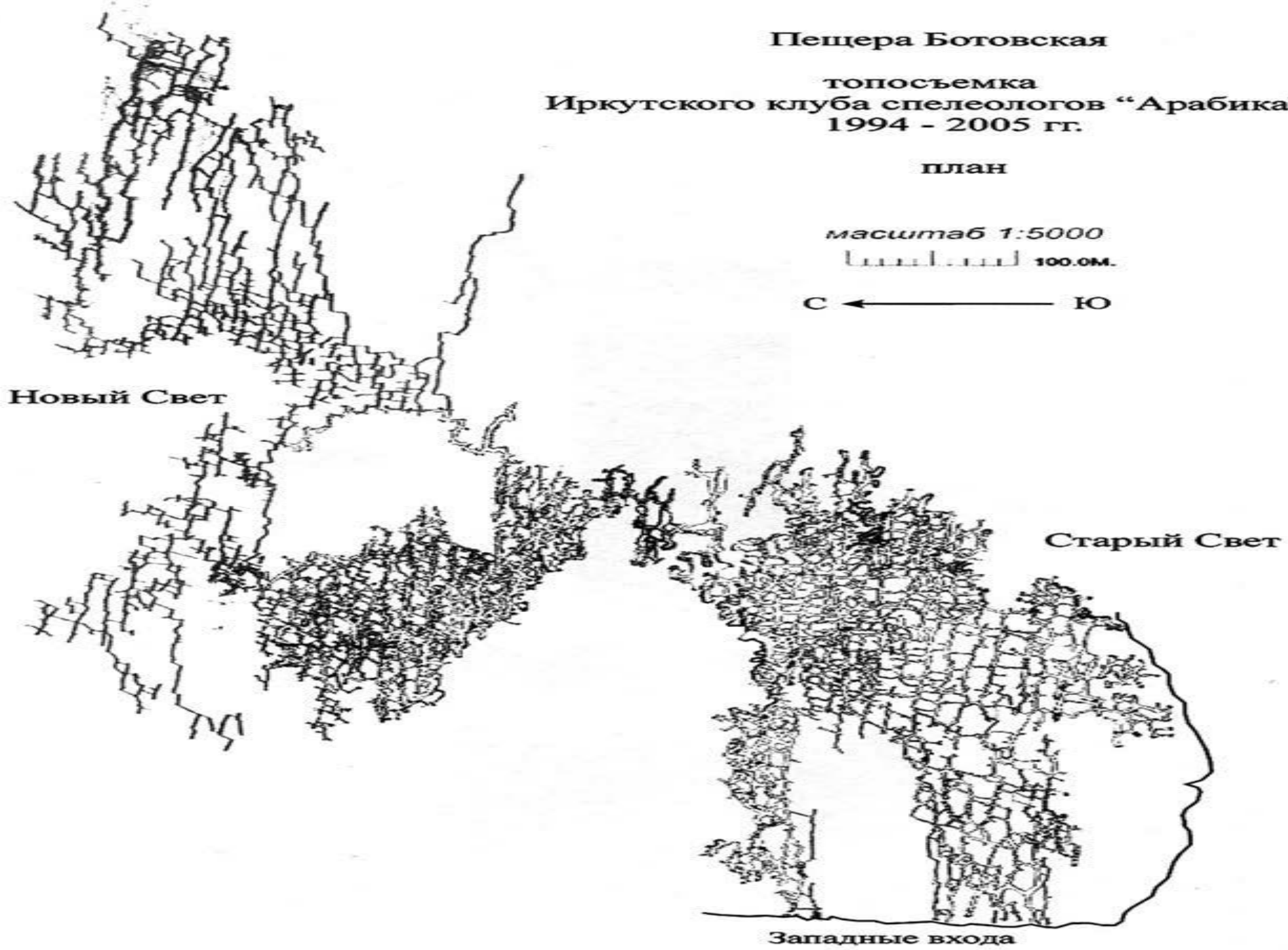
топосъемка
Иркутского клуба спелеологов "Арабика"
1994 - 2005 гг.

план

масштаб 1:5000

100.0М.

С ← Ю



Вход в Ботовскую пещеру



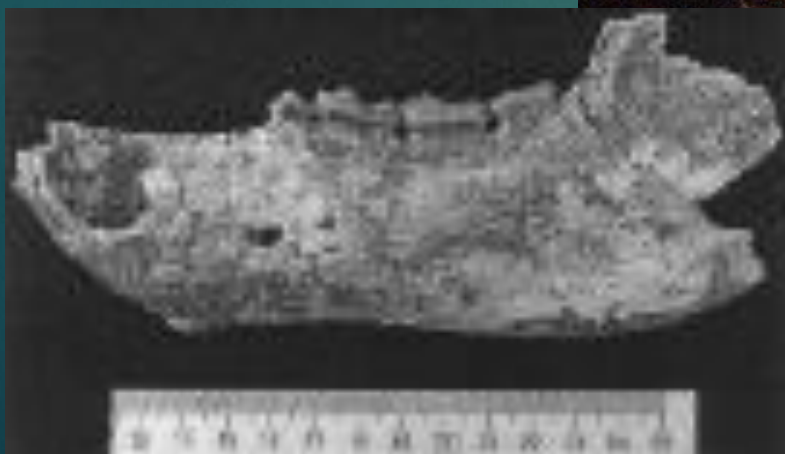
Аргонитовые образования







Останки пещерного медведя



Каменная карта Ботовской пещеры



Ботовская пещера - уникальный памятник природы



ИСПОЛЬЗОВАННЫЕ ИСТОЧНИКИ:

- ▶ Википедия [Ботовская пещера] -
[https://ru.wikipedia.org/wiki/%D0%91%D0%BE%D1%82%D0%BE%D0%B2%D1%81%D0%BA%D0%B0%D1%8F_%D0%BF%D0%B5%D1%89%D0%B5%D1%80%D0%B0](https://ru.wikipedia.org/wiki/%D0%91%D0%BE%D1%82%D0%BE%D0%B2%D1%81%D0%BA%D0%B0%D1%8F_%D0%BF%D0%B5%D1%89%D0%B5%D1%80%D0%B0;);
- ▶ 2. Поход на Байкал, посвященный 200-летию КГУ. Ботовская пещера [Электронный ресурс]
<https://web.archive.org/web/20060716194538/http://www.ksu.ru/f9/baykal/pesheraB.html>;
- ▶ 3. Базарова Е.П., Осинцев А.В. Арагонитовые и кальцитовые жеоды из пещеры Ботовская/ Спелеология и карстология, №8. – Симферополь, 2012 – с.76-81;
- ▶ 4. Загадка Ботовской пещеры: откуда в запутанном лабиринте медведи [Электронный ресурс] -
<https://www.rgo.ru/ru/article/zagadka-botovskoy-peshchery-otkuda-v-zaputannom-labirinte-medvedi>