

# ***Что мы знаем об искусстве...***

*Тарабыкина Евгения Сергеевна  
МАОУ Гуманитарный лицей  
города Томска*

*Томск 2020*

**Какие виды искусств объединяются в театре, кино,  
на телевидении?**

**А) живопись, музыка, театр**

Б) музыка, кино, скульптура

В) драма, музыка, изобразительное искусство



## Что такое стиль в искусстве?

- А) художественное отношение художника
- Б) обобщенное представление о действительности
- В) почерк, приемы, особенности

## Композиция – это:

1. придание произведению единство и цельность;
2. изображение предметов в пространстве;
3. гармоничное расположение элементов по отношению друг к другу.



## Симметрия – это:

- а. когда нет сбалансированности;
- б. неуравновешенность предметов,
- в. равновесие масс, как бы зеркальное отражение одной части другою.

## Глубинно—пространственный вид располагается:

- 1.вертикально краям поля;
- 2.стягивается к композиционному центру произведения;
- 3.располагается под углом к краю поля.



Определи, какое изделие изготовили хохломские мастера:

А



Б



В



Г



Какими художественными средствами добился автор пейзажа  
динамичной композиции

*(выбери не более четырех варианта ответа):*

- А. Равновесие.
- Б. Асимметрия.
- В. Ритм.
- Г. Характер пятен,  
штрихов, мазков.
- Д. Диагональные линии.
- Е. Колорит.



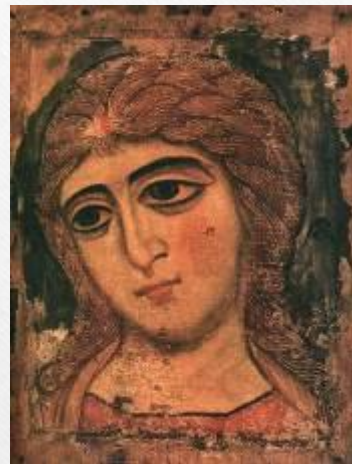


Какое произведение построено по законам линейной и воздушной перспективы:

**А**



**Б**



**В**



**Г**





Автором какого произведения является российский художник?

**А**



**В**



**Б**



**Г**





Колорит какого произведения построен на резком контрасте?



**А**



**Б**



**В**

**Г**





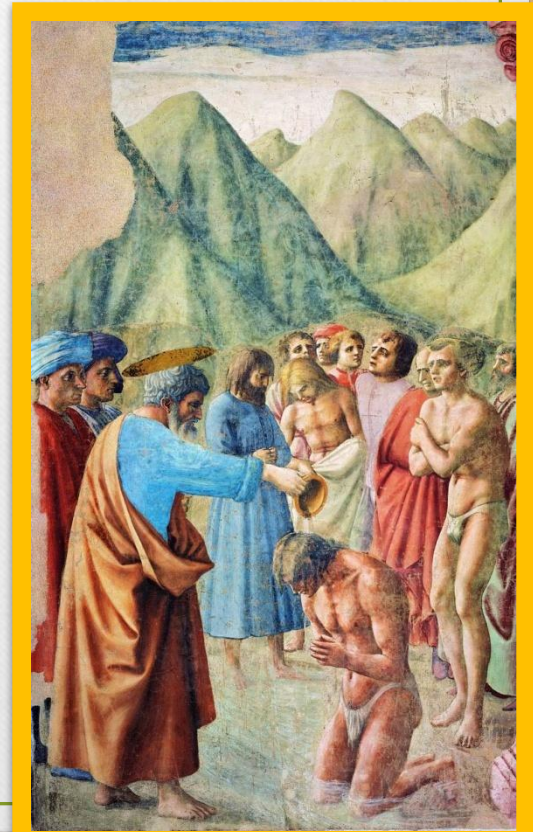
Сравните рельеф **Донателло** и фреску **Мазаччо**.  
Какими изобразительными приемами добивались мастера иллюзии пространства?

### Донателло



1427. Голову Предтечи приносят Ироду. Донателло.  
Бронза, высота 60 см. Сиена, баптистерий церкви св. Иоанна.

### Мазаччо



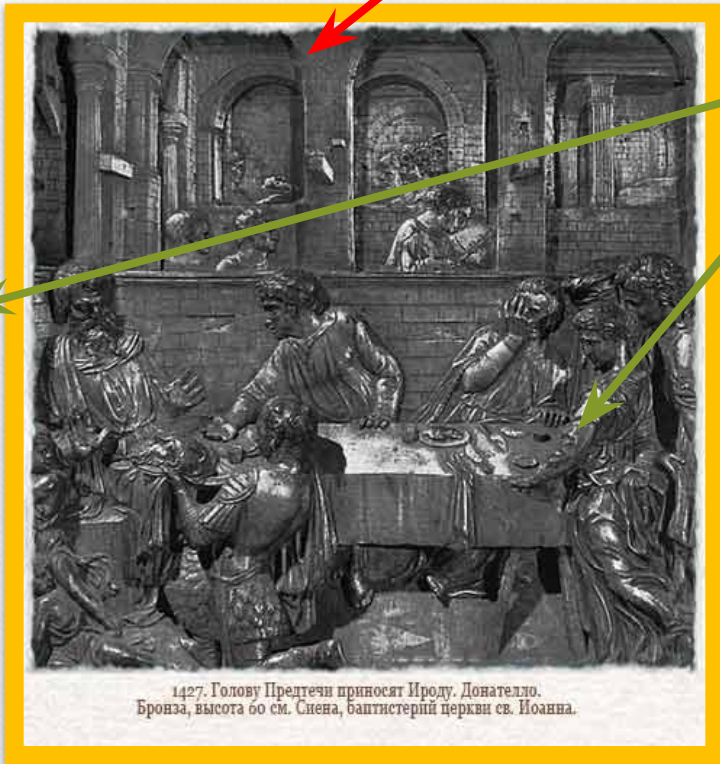


# Донателло

«Голову Предтечи приносят Ироду»

Сцена размещена по законам линейной перспективы, действие начинается в глубине.

Передние фигуры объемнее дальних.



1427. Голову Предтечи приносят Ироду. Донателло.  
Бронза, высота 60 см. Сиена, баптистерий церкви св. Иоанна.

Этот вид рельефа, максимально приближенного к живописи называют **«сплюснутым»**.



Найдите Мадонну *Леонардо да Винчи*.  
В чем ее отличие от Мадонн Проторенессанса и  
Раннего Возрождения?



1

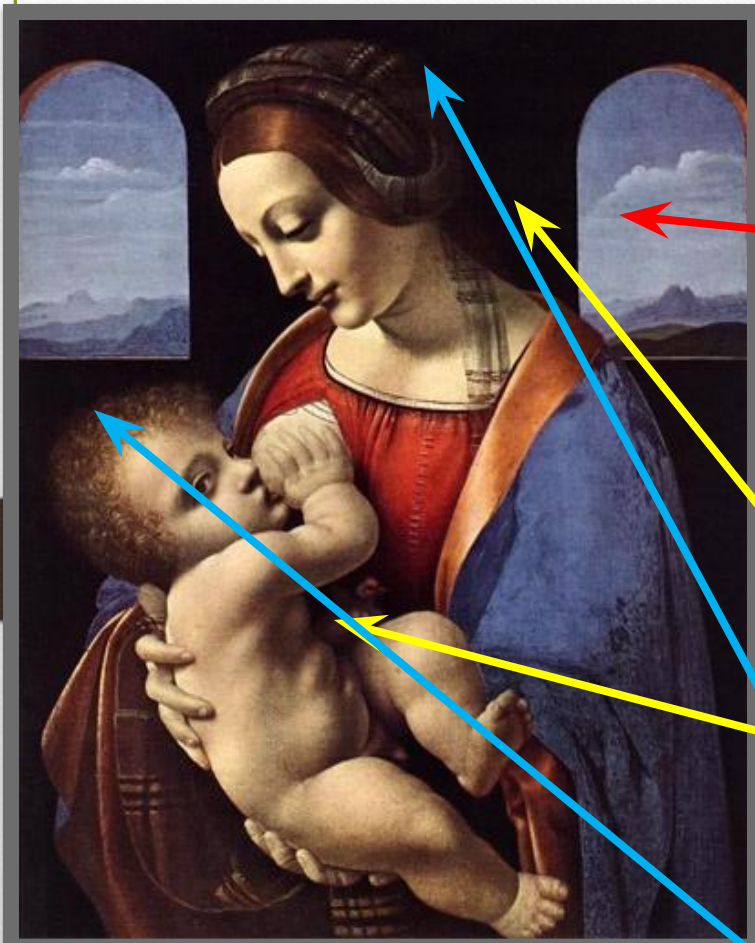


2



3





## Ответ:

1. Укрупнение фигуры
2. Детализированный фон сменил лаконичный мотив.
3. Художник преодолел статичность, но не перешел грани, за которой начинается бытовая сцена.
4. Утвердил красоту тени, противопоставив ее свету.
5. Изображение окутано дымкой, знаменитое леонардовское

«сфумато».

**Леонардо да Винчи**  
**«Мадонна с младенцем»**  
**(«Мадонна Литта»)**



Идентифицируйте женские аллегорические фигуры в **тондо** и определите их символическую связь с тематикой фресок на стенах и сюжетами угловых композиций на потолке **станции дела Сеньятура**. Какова логика размещения угловых композиций?





# Ответ:

- В 1508 году по поручению папы Юлия II Рафаэль расписывает станцы (парадные залы) Ватиканского дворца. Станца делла Сеньятура была первой из станц, расписанных Рафаэлем (1508—1511 гг.). Её фрески — это аллегорические изображения человеческой деятельности: **«Афинская школа»** — философия, **«Диспут»** — богословие, **«Мудрость, умеренность и сила»** — правосудие, **«Парнас»** — поэзия. В своих четырех великих композициях Рафаэль показал четыре основания, на которых, по его убеждению, должно покоиться человеческое общество: **разум** (философия, наука), **доброта и любовь** (религия), **красота** (искусство), **справедливость** (правосудие).



**«Афинская школа»**

**«Парнас»**



## Ответ:

Росписи служили прославлению папы римского, олицетворяющего истину.

Познать истину можно через духовную деятельность человека.

По углам на потолке размещены аллегорические фигуры Поэзии, Правосудия, Философии, Богословия.

«Правосудие»

«Поэзия»





**«Наказание  
Марии»»**

**БОГОСЛОВ  
ИЕ**

**«Грехопадени  
е»**

**ПОЭЗИ  
Я**

Размещение  
композиций на  
потолке  
станцы делла  
Сеньятура

**ПРАВОСУД  
ИЕ**

**«Урания  
»**

**ФИЛОСОФИ  
Я**

**«Суд  
Соломона»**



# Кто есть кто на фреске «АФИНСКАЯ ШКОЛА» Рафаэля?

Леонардо в образе

Платона и  
Аристотель

Пифагор

Диоген

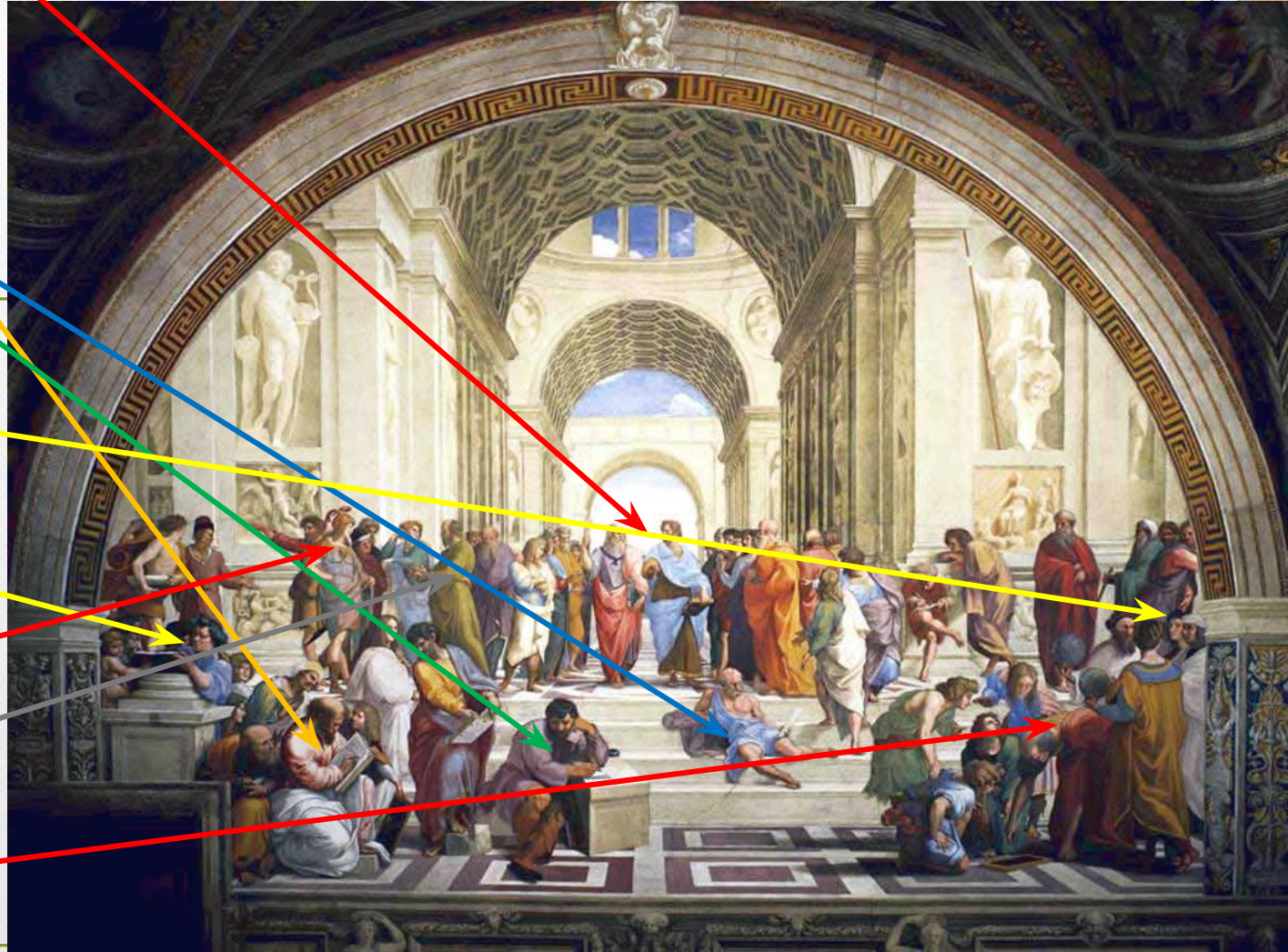
Микеланджело в  
образе Гераклита

Автопортрет

Эпикур

Александр  
Македонский

Сократ





*Спасибо за работу*