

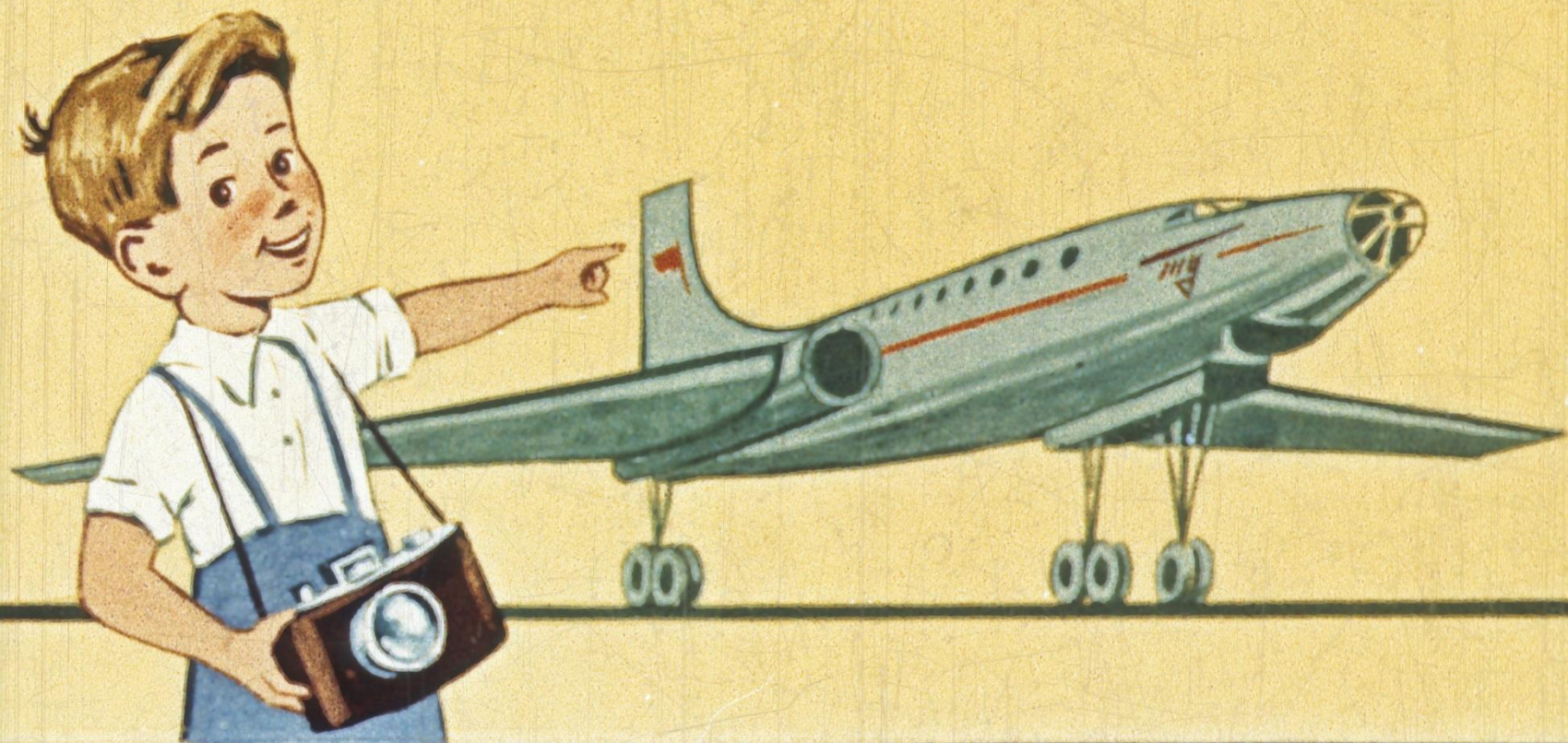
ИЗ СЕРИИ „ЗАНИМАТЕЛЬНАЯ ГЕОГРАФИЯ“

*Путешествие*

ПО РОДНОЙ  
СТРАНЕ







Приготовьте карандаш и листки бумаги, и мы отправимся в путешествие по родной стране. Каждый следующий кадр – это географическая загадка.

Следите за номерами рисунков, чтобы сверить свои решения с ответами.





1



Узнаёте эти памятники? Скажите, кому они поставлены и площади каких городов они украшают?



2



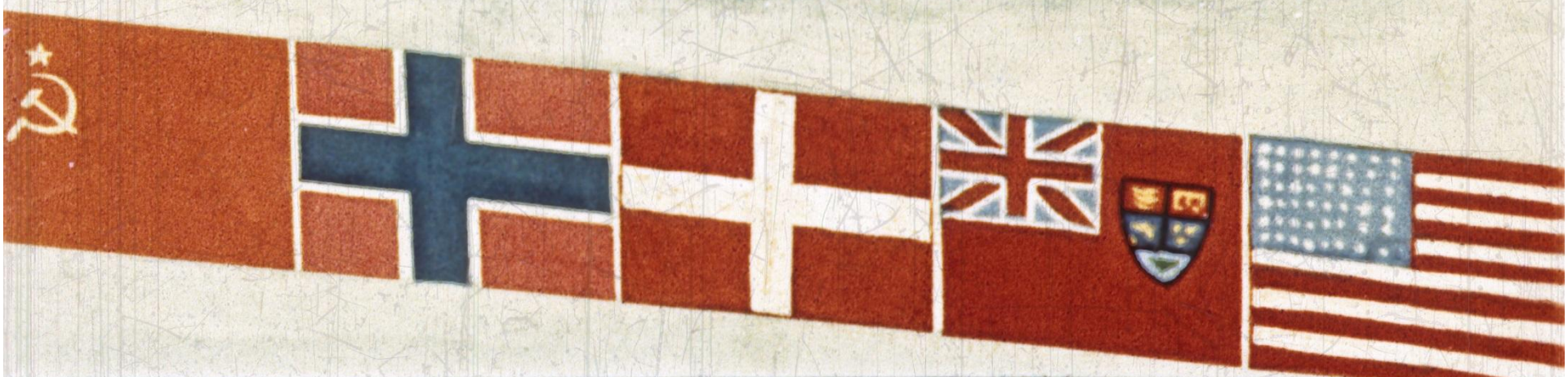
Именем этого большевика, борца за победу Октябрьской революции в нашей стране, назван ряд городов и остров. Можете ли вы их назвать?





Советский Союз – великая морская держава. Его омывают 12 морей, которые являются частями трёх океанов. Назовите эти океаны и моря.





Вертолёт совершил посадку в месте, где наша страна граничит с Норвегией, Данией, Канадой и США. Где сел наш вертолёт?



5



Неисчислимы минеральные богатства нашей страны. Догадайтесь, как прочесть название этой республики, которую называют краем алмазов.





6



Разнообразен животный мир нашей страны. Назовите этих животных и места в СССР, где они водятся на воле.



7



„Широкa страна моя родная...” – поётся в „Песне о Родине”. А какова длина границ нашей страны? Сколько понадобится времени, чтобы облететь её на самолёте со скоростью 500 км в час?





Разгадав этот музыкальный ребус, вы назовёте столицу одной из автономных республик РСФСР. На какой реке стоит этот город?





На рисунке – одна из крупных русских рек. Ребус поможет вам разгадать её название. Скажите, чем она прославилась во второй послевоенной пятилетке?





Разгадав ребус, вы назовёте горное озеро в одной из союзных республик.



11



Эта картинка – ребус. Решив его, вы назовёте один из самых молодых городов нашей страны. Скажите, чем он знаменит?





Исследование полярных стран – величайшая заслуга советских учёных. А вот художник, который изобразил полярный ландшафт, допустил грубую географическую ошибку. Какую?





Жители одного из районов Советского Союза первыми на земном шаре встречают восход солнца. Где в СССР раньше всего начинается день?



14



Эти животные украшают радиаторы советских автомобилей, которые выпускаются тремя нашими автозаводами. Где находятся эти автозаводы?



15



Разгадав ребус в круге, вы прочтёте название го-  
рода, описанного известным русским писателем в  
очерке „Нравы Растеряевой улицы“.

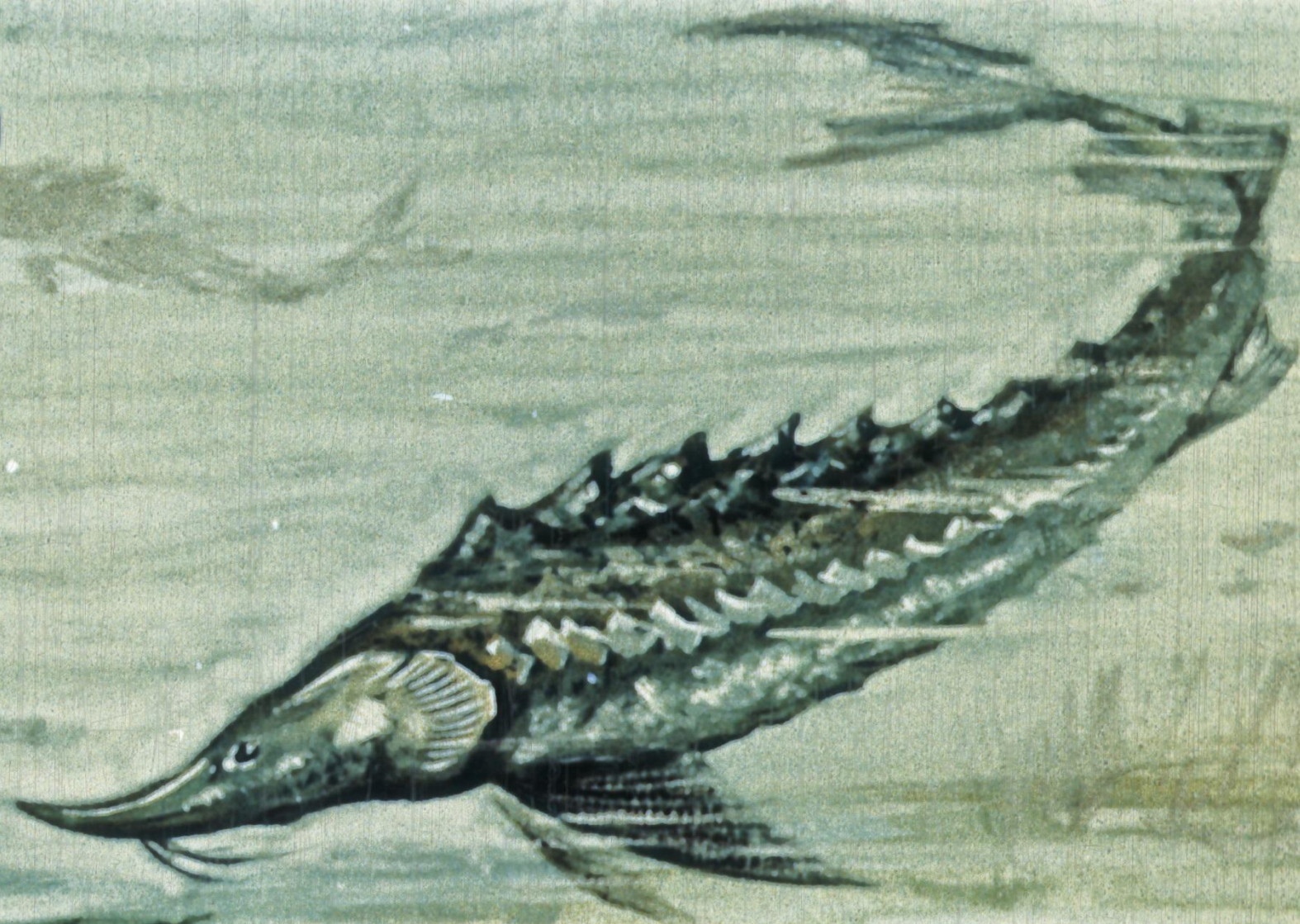




Если вы правильно напишете название города, в котором имеется 4А, то назовёте столицу союзной республики.



17



Длина этой рыбы доходит до 5 ½ метров. Она водится только в Амуре. Называется она так же, как и город, где жил великий русский учёный, первый в мире доказавший возможность полёта в космос.





Приготовимся проверить свои решения.



МОСКВА



ЛЕНИНГРАД



КИЕВ



1

Памятник Юрию Долгорукому – основателю Москвы.  
Памятник Петру Великому – основателю Ленинграда.  
Памятник Богдану Хмельницкому. Он воздвигнут в Кие-  
ве в ознаменование воссоединения Украины с Россией.





У большевика Фёдора Андреевича Сергеева была партийная кличка Артём. Этим именем названы указанные на карте города и остров.





Океаны: Атлантический, Северный Ледовитый и Тихий.  
Моря: 1. Азовское, 2. Чёрное, 3. Балтийское, 4. Баренцево, 5. Белое, 6. Карское, 7. Лаптевых, 8. Восточно-Сибирское, 9. Чукотское, 10. Берингово, 11. Охотское, 12. Японское.





Вертолёт сел в центре Арктики, на Северном полюсе. По международному соглашению Арктика разделена по долготам, и на полюсе сходятся границы СССР, Норвегии, Дании, Канады и США.



5



Вы, наверное, догадались, что надпись на карте образовалась из сдвоенных букв: Якутия. В Якутии геологи нашли богатейшие в мире алмазные россыпи. На рисунке вид одного из алмазных месторождений.



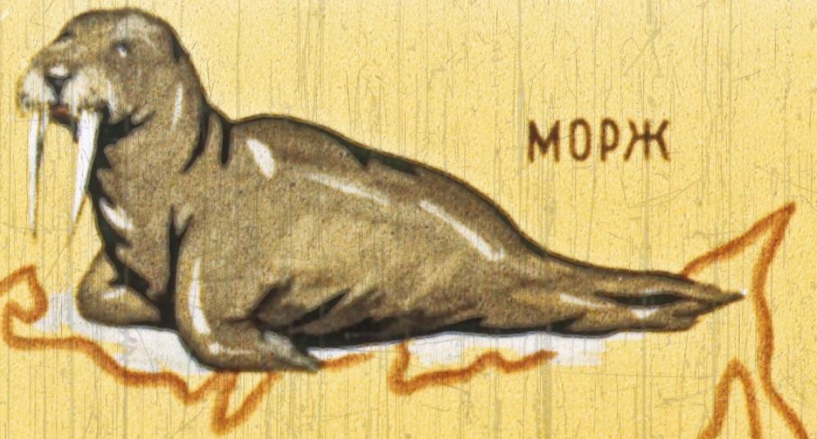
ФЛАМИНГО



КОБРА



МОРЖ



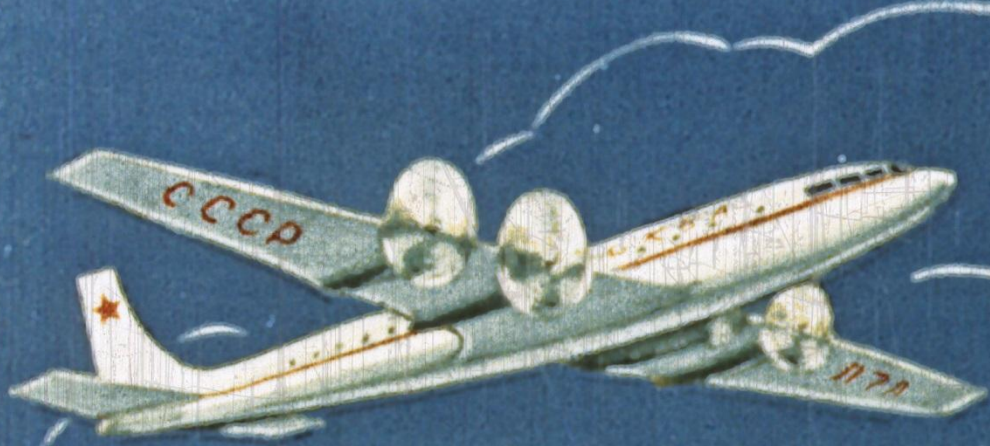
6

ТИГР



На контуре карты вы видите животных и места, где они водятся на воле: 1) Арктика, 2) побережье Каспийского моря, 3) Ленкорань, 4) Средняя Азия, 5) Уссурийский край, 6) Средняя Азия.





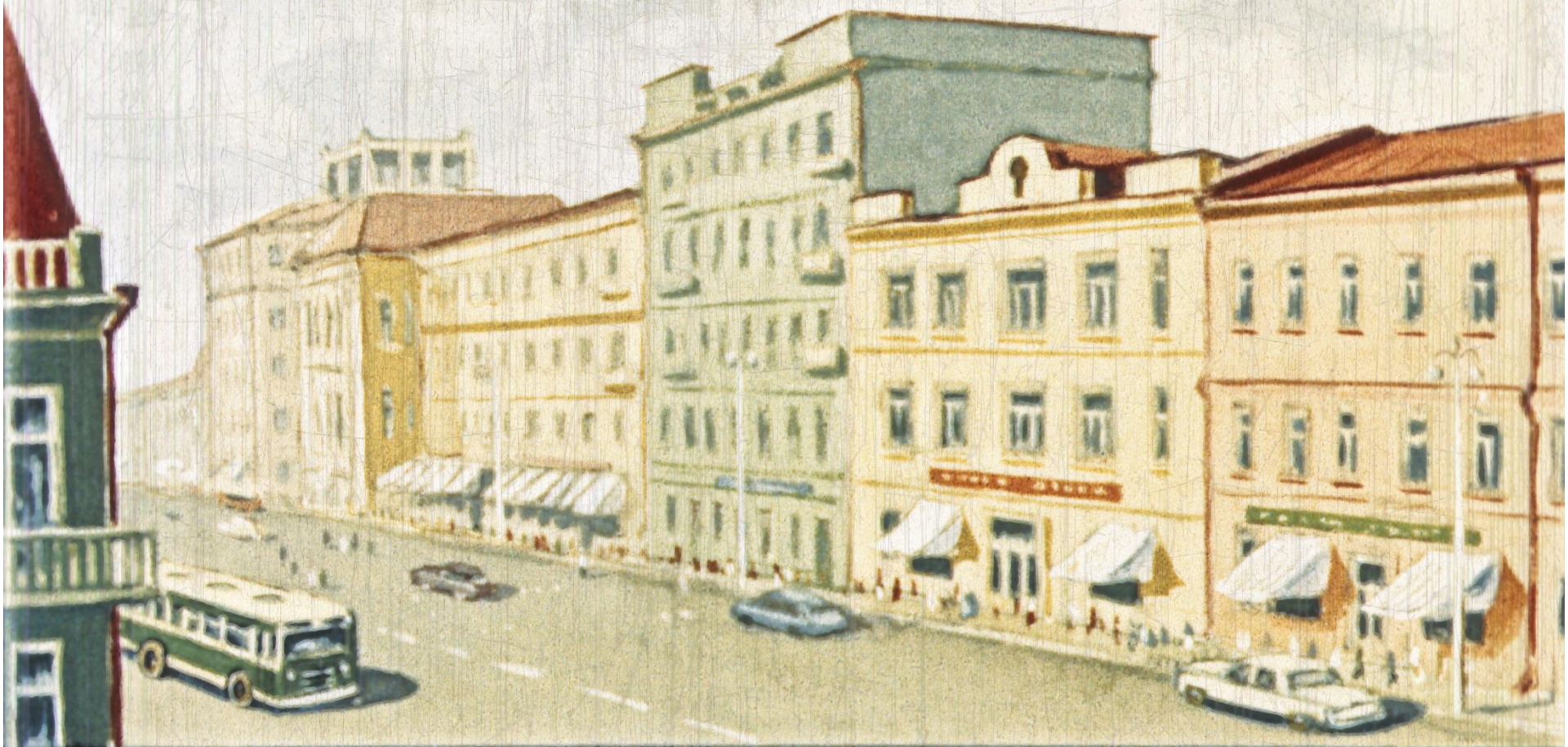
БОЛЕЕ  
5 СУТОК



СВЫШЕ 60 000 КМ

7





Уфа – столица Башкирской Автономной Советской Социалистической Республики. Город стоит на реке Белой.



9

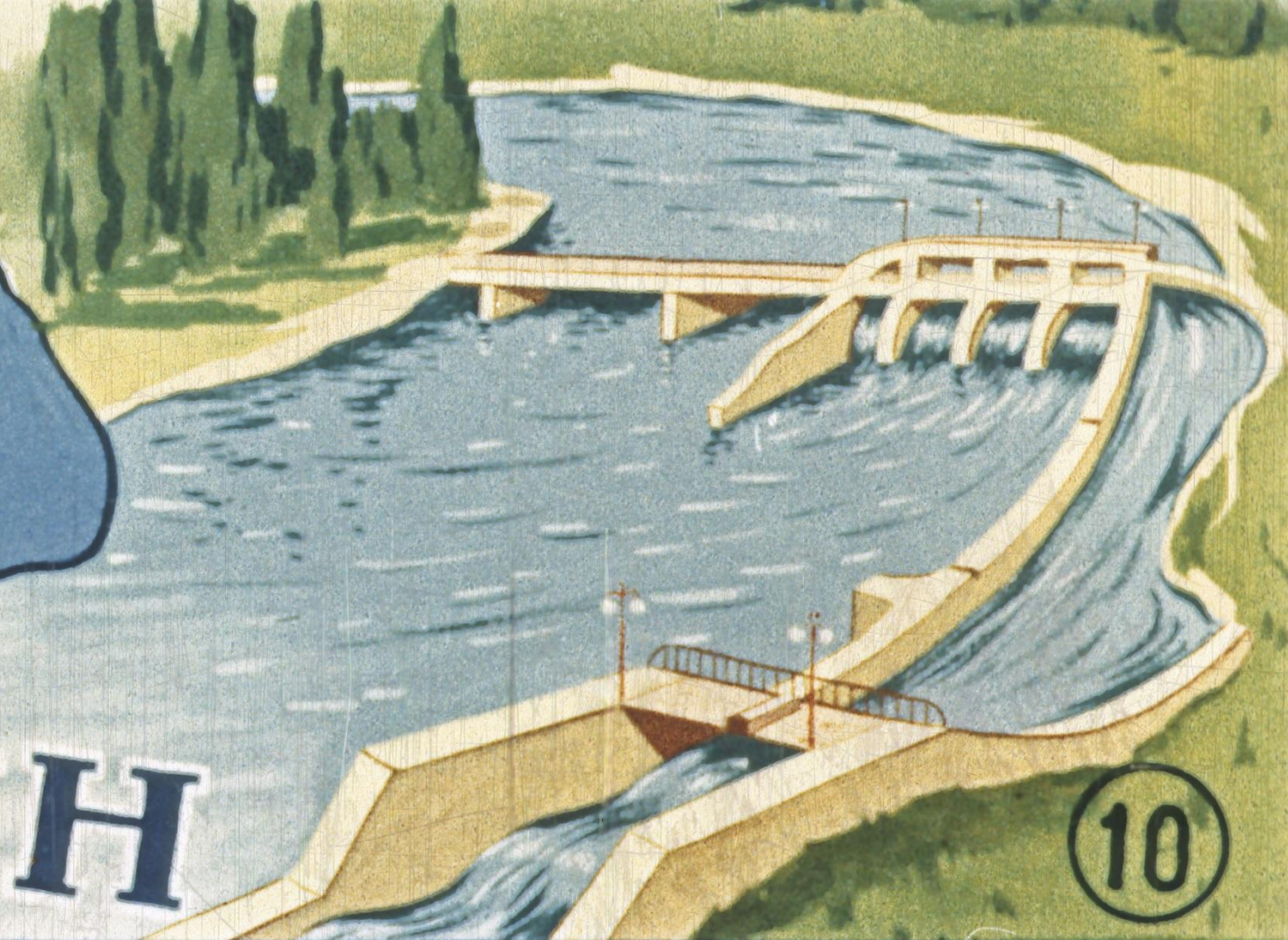
ДОН



Дон – четвёртая по величине река Европейской части СССР. Его длина – 1970 км. В 1952 году Дон был соединён с Волгой знаменитым Волго-Донским каналом им. В. И. Ленина.



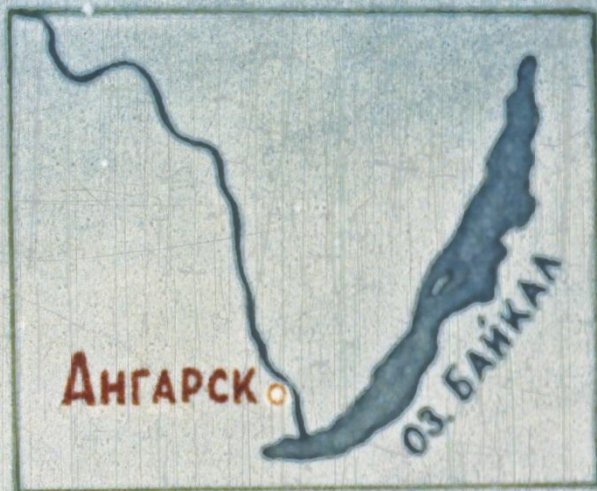
# СЕВАН



10

Горное озеро Севан находится в Армянской ССР. Оно расположено на высоте 1914 метров. Площадь его бассейна – 4 890 кв. км. Советские люди использовали воды Севана для создания наскада гидроэлектростанций.





11



Ангарск – город, рождённый в 6-й пятилетке. Он построен близ Иркутска, около одной из самых мощных в стране гидроэлектростанций.





Ошибка художника в том, что он на одном ландшафте изобразил животных двух полюсов. Белые медведи водятся в Арктике, а пингвины – только в Антарктике.

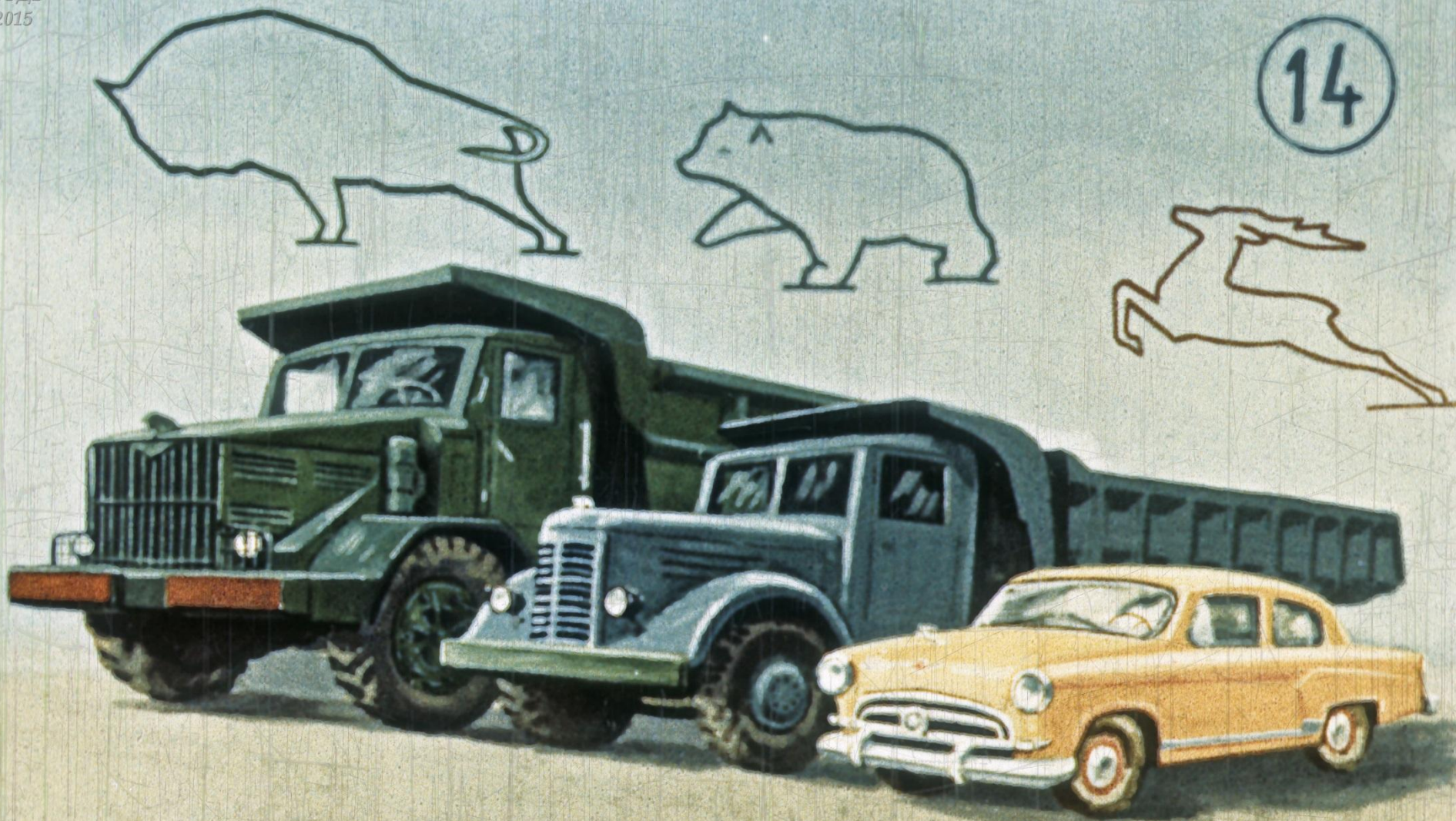


13



День в СССР раньше всего начинается у мыса Дежнева на Чукотском полуострове.





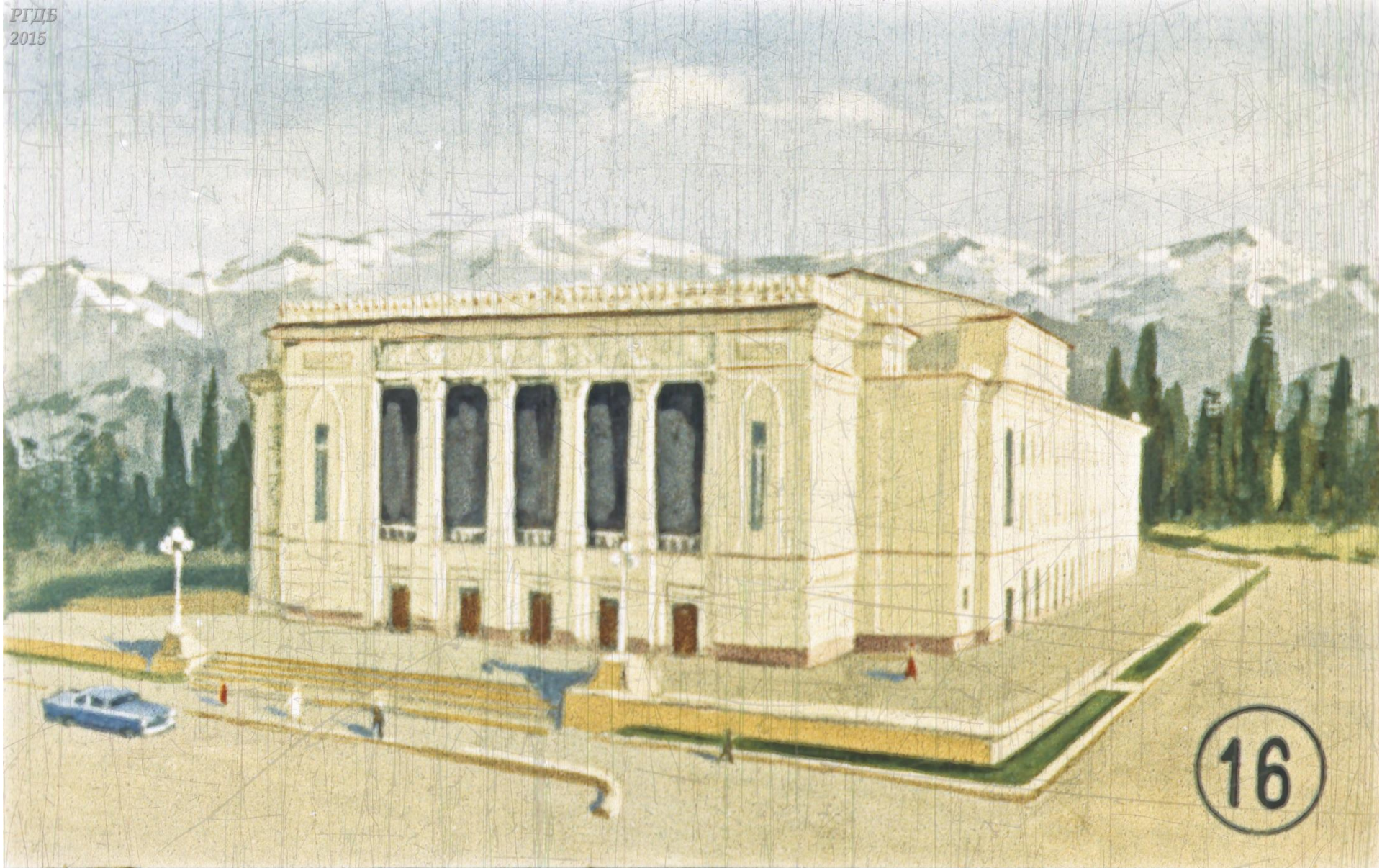
Зубр украшает машины Минского автозавода, медведь – Ярославского, а олень – Горьковского автозавода.





Тула. Нравы Растеряевой улицы описал Глеб Успенский. Сейчас на месте этой улицы стоят благоустроенные дома. Живут в них люди, забывшие о той мрачной, тяжёлой жизни, которая описана в очерке.





Город Алма-Ата – столица Казахской ССР. Алма-Ата в переводе означает „Отец яблок“. На рисунке здание оперного театра им. Абая.





17

И рыба и город называются Калуга. В этом городе жил и творил великий русский учёный Константин Эдуардович Циолковский, который доказал возможность межпланетных путешествий.