

Диагностика детей с ГУО. Разработка мониторинга развития детей с ГУО

Контроль в процессе обучения как относительно самостоятельный этап выполняет взаимосвязанные образовательную, развивающую и воспитательную функции. Управление педагогической системой и качеством образования требует определенной системы информации. Создать ее можно на основе мониторинга.

Этим термином обозначается постоянное наблюдение за каким-либо процессом с целью выявления его соответствия желаемому результату или первоначальным предположениям.

А.С. Белкин определяет мониторинг как непрерывное научно обоснованное диагностико-прогностическое отслеживание образовательного процесса.

Э.Ф. Зеер рассматривает мониторинг как процесс отслеживания состояния объекта (системы или сложного явления) с помощью непрерывного или периодически повторяющегося сбора данных, представляющих собой совокупность определенных ключевых показателей.

Мониторинг используется в тех случаях, когда в построении какого-либо процесса необходимо постоянно отслеживать происходящие в реальной предметной среде явления с тем, чтобы включать результаты текущих наблюдений в процесс управления.





В соответствии с ФГОС

**Для образовательных  
учреждений  
VII–VIII видов**



**М**

**ОНИТОРИНГ  
СОЦИАЛИЗАЦИИ  
ВОСПИТАННИКОВ**





# Карта адаптации



# Карта мониторинга социальной компетентности

Дата 17.09.2013

Показатели  Фамилия, имя	навыки		Усвоения программы обучения	Продуктивные виды деятельности	Игровая деятельность	Коммуникативные навыки		Самоконтроль, саморегуляция поведения
	Самообслуживания и личной гигиены	Бытового труда				невербальные	вербальные	
	1	0	1	1	0	2	0	0
	0	0	1	1	1	2	0	1
	0	0	0	0	0	0	0	0
	0	0	0	0	0	0	0	0
	0	0	0	0	0	1	1	0



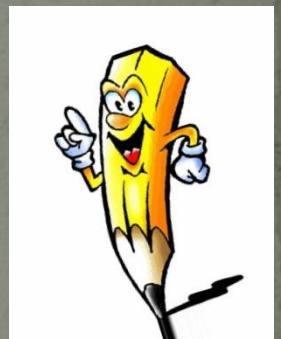
Дата 14.05.2014

Показатели	навыки		Усвоения программы обучения	Продуктивные виды деятельности	Игровая деятельность	Коммуникативные навыки		Самоконтроль, саморегуляция поведения
	Самообслуживания и личной гигиены	Бытового труда				невербальные	вербальные	
Фамилия , имя	2	2	2	3	1	2	0	1
	2	2	2	2	2	2	1	2
	0	0	0	0	0	1	0	1
	0	0	1	0	0	1	0	1
	0	1	1	0	1	2	2	1





# Карта развития



# Оценочный лист

Оценочный лист учащегося		
Фамилия _____		
Имя _____		
Учебные элементы	Количество баллов за основные задания	Общее количество баллов за этап
Тестовое задание		
Практическое задание		
Итоговое количество баллов		
Оценка		





Выделяют три формы мониторинга.

1. Стартовая диагностика обучаемости и воспитуемости осуществляется сотрудниками психологической службы. Ее результаты в самом общем виде доводятся до сведения педагогического коллектива. Большое внимание уделяется рекомендациям по коррекции этих двух важных показателей продуктивности образовательного процесса.
2. Для осуществления мониторинга профессионального развития в течение всего времени обучения в учебном заведении применяется экспресс-диагностика социально и профессионально важных характеристик обучаемых. Экспресс-диагностику также проводит психолог, но ее результаты обсуждаются с педагогами, которые оперативно вносят коррективы в учебно-образовательную деятельность. Данные экспресс-диагностики становятся ориентировочной основой для построения программы педагогических наблюдений, анализа продуктов деятельности, проектирования учебных задач и ситуаций. В случае необходимости по результатам стартовой и текущей диагностики проводятся психолого-педагогические консилиумы.
3. Финишная диагностика профессиональной подготовленности выпускника помимо определения уровня сформированных социально-профессиональных знаний, умений и навыков, включает диагностику степени развития качеств, необходимых будущему специалисту.





Нет сомнения, что образование – явление сложное. Оно выступает одновременно в нескольких ипостасях: как система, результат, процесс, ценность.