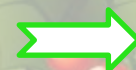


Дидактическая игра для начальной школы

«СОБАЧЬЯ ВИКТОРИНА»



Автор: Никифорова Наталья Васильевна,
Учитель начальных классов
МЖДУ «Гремяченская СОШ»
Хохольского района, Воронежской области





Ребята!

Читайте вопросы, отвечайте на них. Отгадав слово, для проверки кликните мышкой на собачку.

Для перехода на следующий слайд появится сапожок.

Желаю всем удачи!



Порода собаки, которая охраняла овечье стадо.



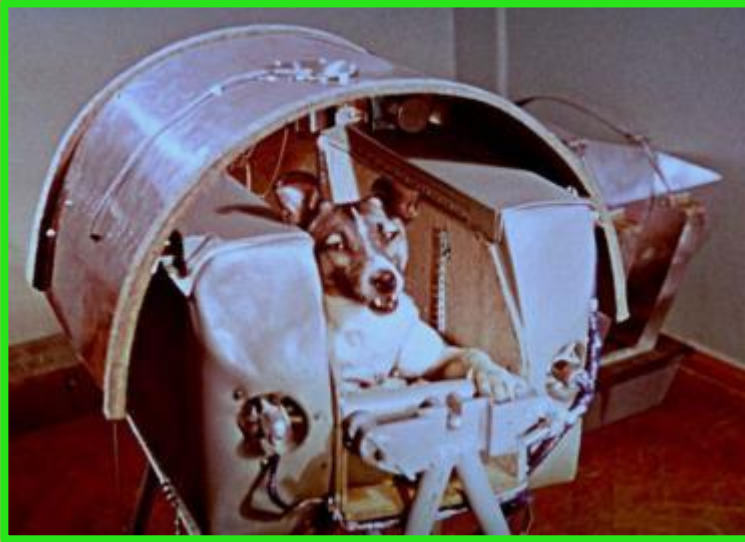
О В Ч А Р К А

Порода собаки, которую
называют гладиатором.



Б У Л Ь Т Е Р Ь Е Р

Собака, которая первой
отправилась в космос.



Л А Й К А

Порода собак, которая
была выведена при
китайском дворце.



П Е К И Н Е С

Как звали пса с тремя
головами в мифологии
древних греков?



Ц Е Р Б Е Р

Порода собаки, которая
произошла от названия
страны.



С П А Н И Е Л Ь

У какой собаки фиолетовый язык?



Ч А У - Ч А У

Как звали собаку в
Простоквашино?



Ш А Р И К

Как звали пуделя
Мальвины?



А Р Т Е М О Н

Как звали собаку доктора Айболита?



А В В А

Собака охотника Пульки.



Б У Л Ь К А

Собака из русской народной сказки «Репка».



Ж У Ч К А

Весёлый пёс Микки Мауса.



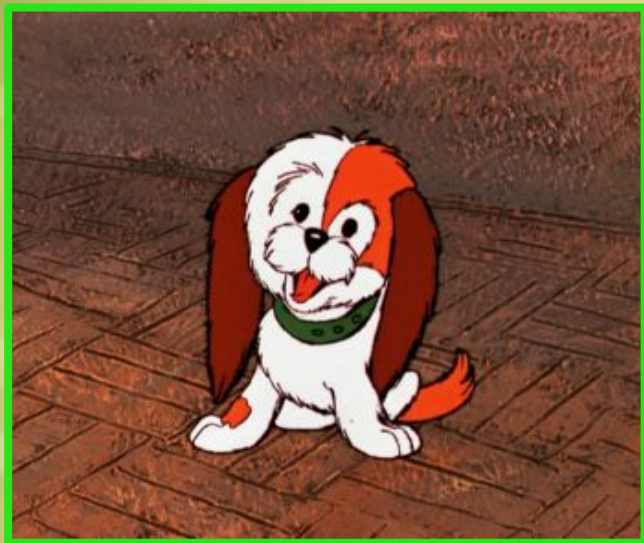
П Л У Т О

Пёс царевны из «Сказки о мёртвой царевне и семи богатырях»



СОКОЛКО

Собака Малыша из книги
«Малыш и Карлсон».



Б И М Б О

М О Л О Д Ц Ы !



С новым 2018 годом



ИНТЕРНЕТ ИСТОЧНИКИ



[Фон](#)
[Сапужок](#)
[Собака](#)
[Овчарка](#)
[Бультерьер](#)
[Лайка](#)
[Пекинес](#)
[Цербер](#)
[Спаниель](#)
[Чау-чау](#)
[Шарик](#)
[Артемон](#)
[Авва](#)
[Булька](#)
[Репка](#)
[Плуту](#)
[Соколко](#)
[Бимбо](#)
[Викторина](#)
[Открытка](#)

