

На родине Есенина

Серия диапозитивов для X класса

262. Завод „Физэлектронприбор“. Москва. 1979



262. 2

Сергей Есенин
Скульптор И. Г. Овощенко

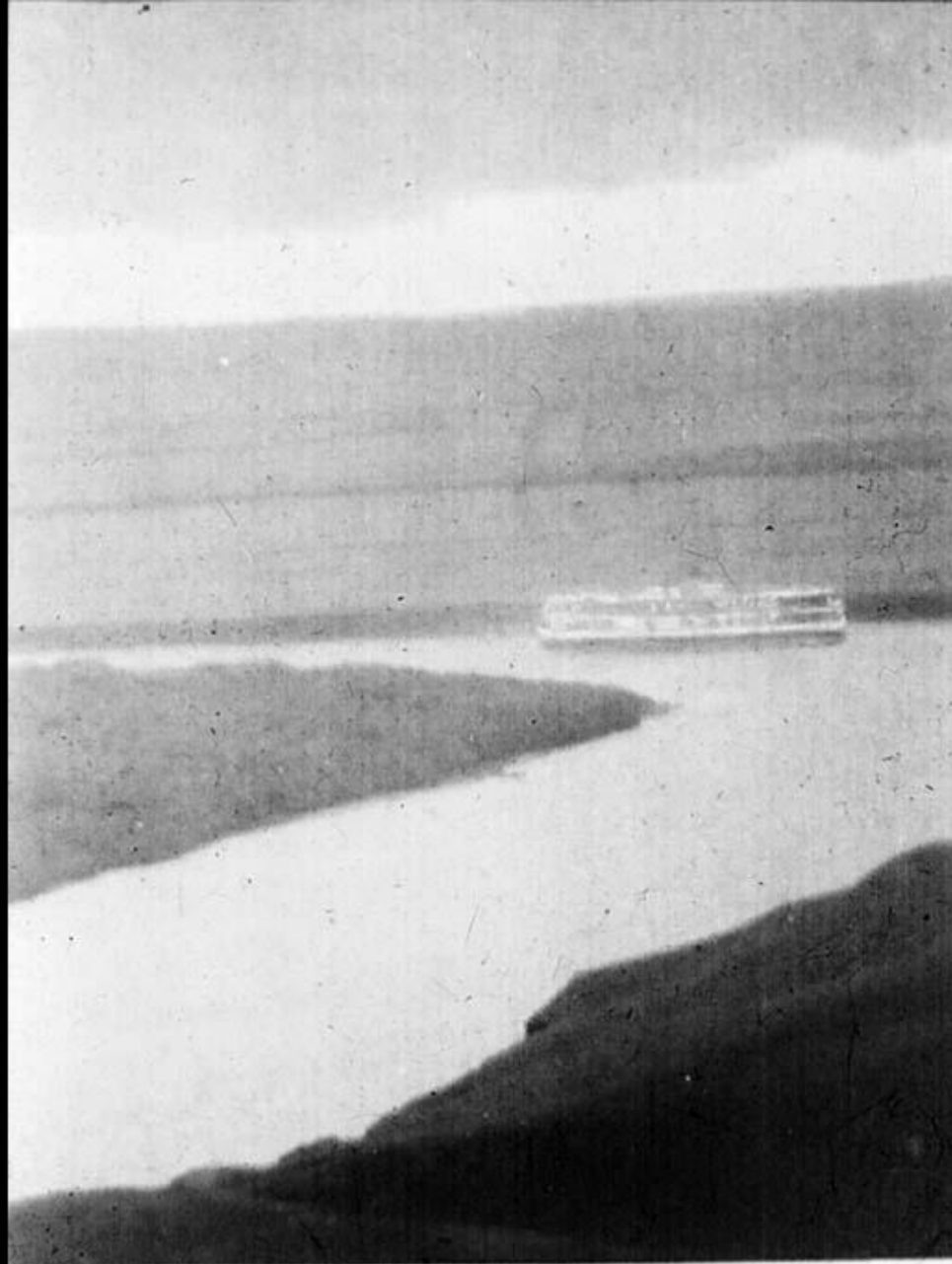


262.3

Пейзаж в окрестностях Константинова



262.4 „Ах, поля мои, борозды милые,
Хороши вы в печали своей!“



262.5

„Несказанное, синее,
нежное...“



62. 6 Пристань в селе Константиново



262.7 Дорога от станции Дивово в
село Константиново
Рис. А. Мищенко



262.8

Село Константиново весной



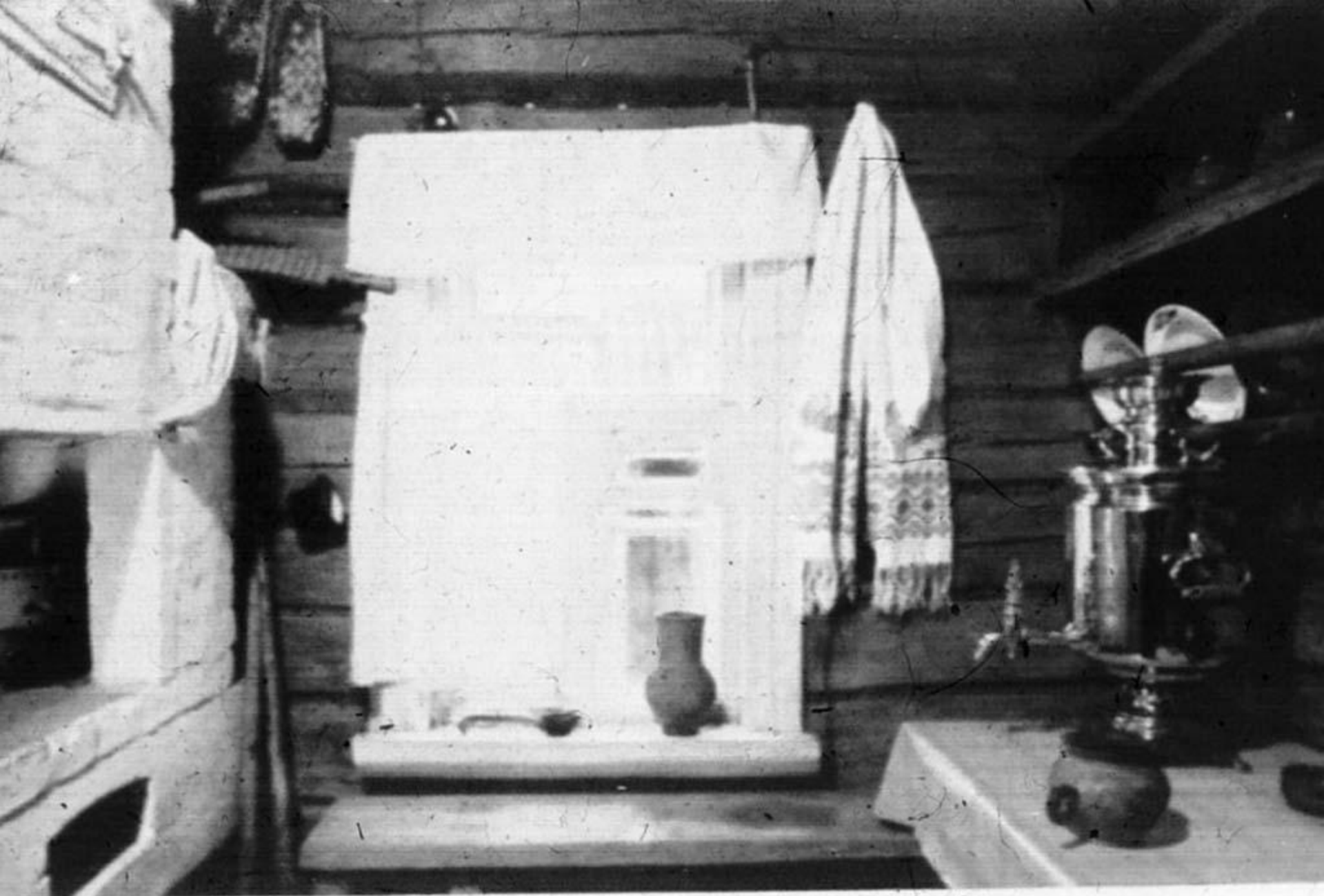
262.9

Дом Есениных, где родился и жил поэт



262.10

В горнице



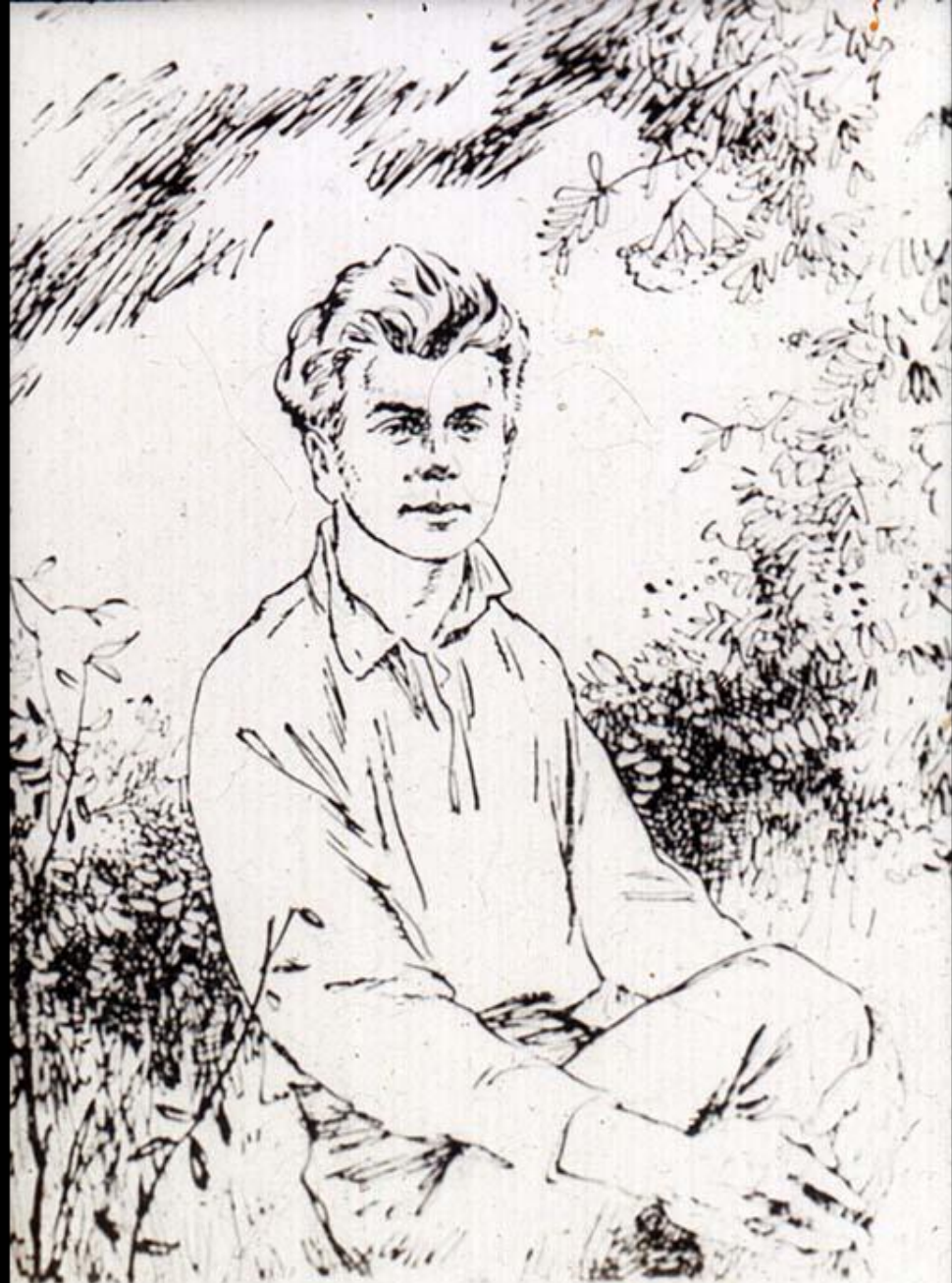
262. 11

Кухня в доме Есениных



262.12

Комната поэта



262.13

Сергей Есенин
Рис. В. Панова



262.14

Комната матери поэта



262.15

Александр Никитич и
Татьяна Федоровна
Есенины — отец и мать
поэта



262.16 Амбарчик в саду дома
Есениных
Рис. А. Мищенко.



262.17

Избушка-временка, в которой жили родители
Есенина после пожара 1922 года



262.18 Сергей Есенин. (Кадр из документального фильма)



262.19

Тополь,
посажённый поэтом



262. 20

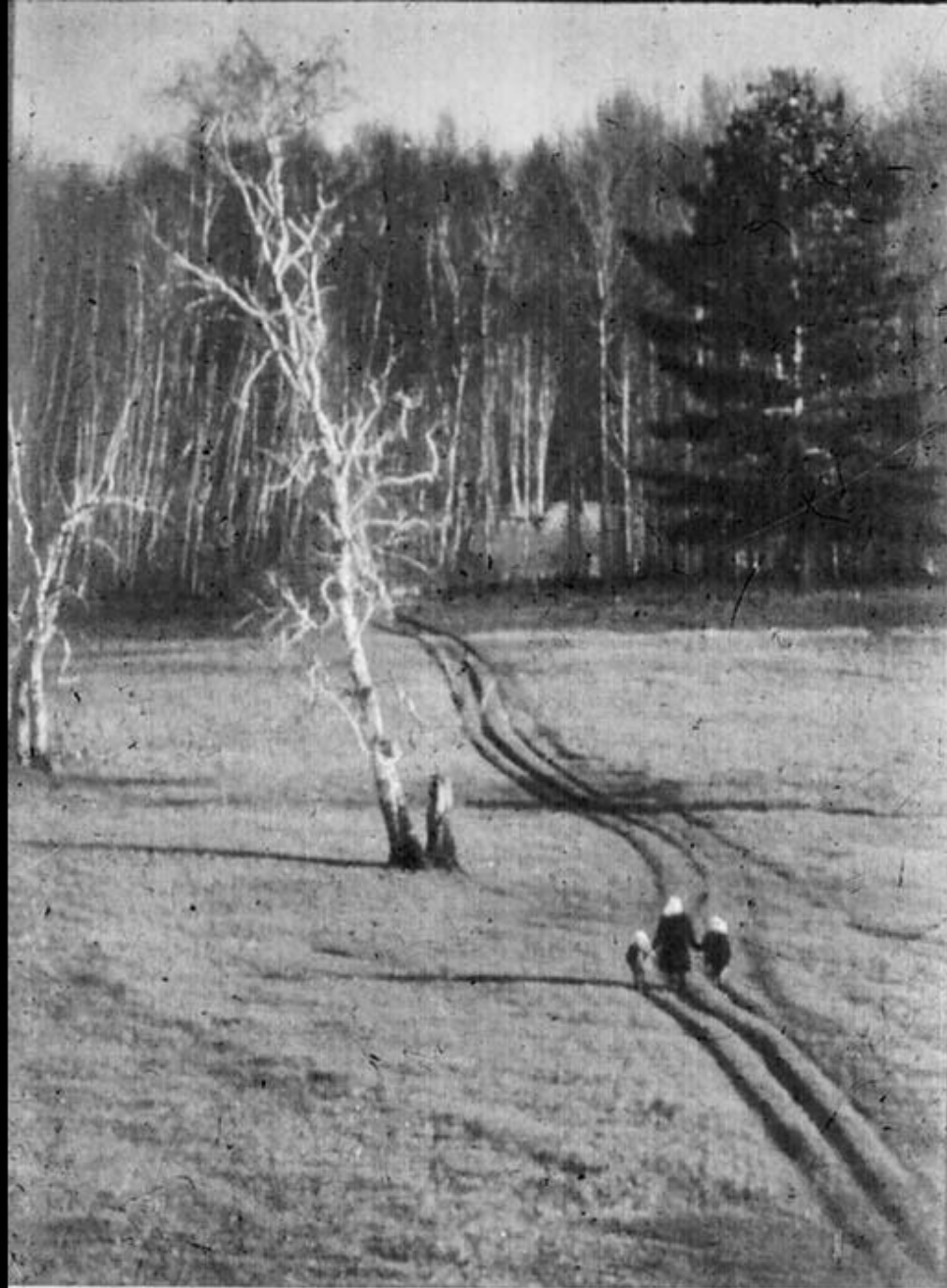
Спас — Клепики. Здание школы, в которой
учился Сергей Есенин



262.21 „До сегоднѣ еще мнѣ снится
Наше поле, луга и лес...“



262.22 „Выткался на озере алый
свет зари“



262.23

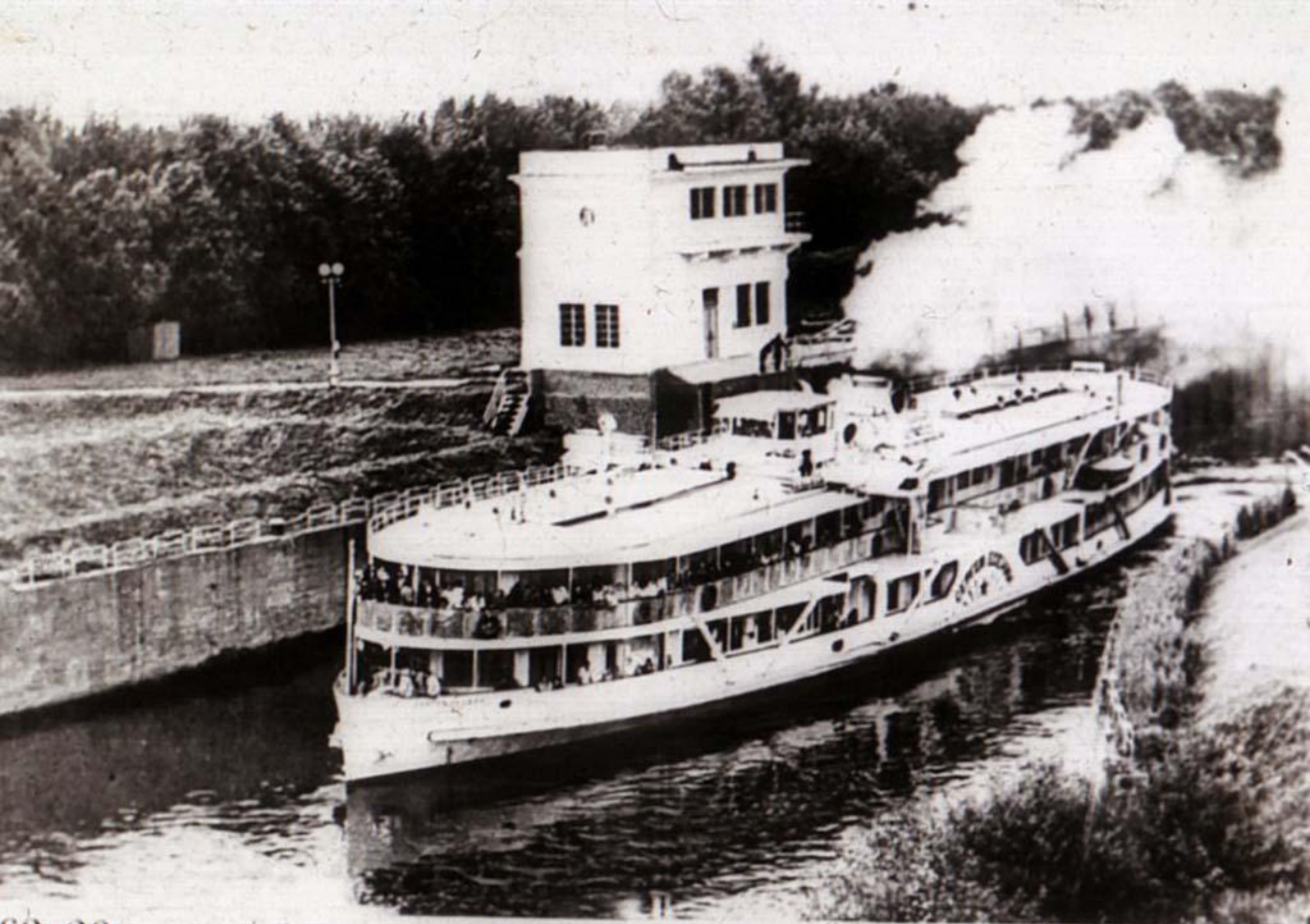
„Бесконечная дорога
Убегает лентой вдаль...“



262.24 „Край любимый! Сердцу снятся
Скирды солнца в водах лонных“

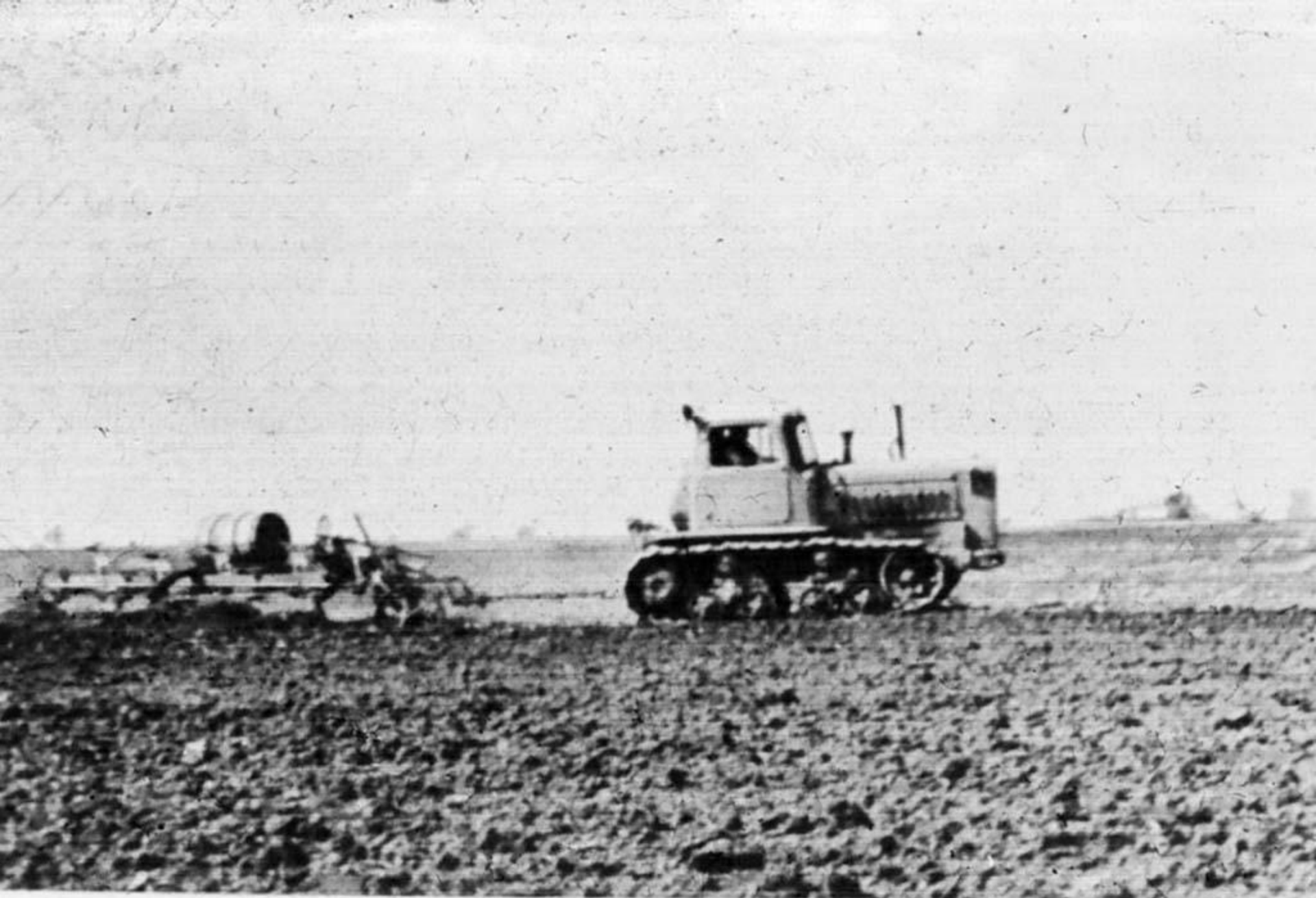


262.25 Плотина Кузьминской ГЭС



62. 26

Теплоход „Сергей Есенин“



262. 27

На родных полях



262.28 Дом Л. И. Кашиной в Константинове, где
расположен литературный музей С. А. Есенина
Рис. А. Мищенко



62. 29 Торжественное заседание, посвященное 70-летию со дня рождения С. А. Есенина. Рязань, 1965



262.30

Сергей Есенин