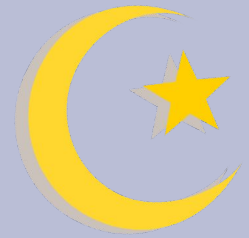


# **Для чего построена и как устроена мечеть. Хадж – паломничество в Мекку**

**(презентация к уроку по курсу ОМРиСЭ)**

*©Дериземля Ирина  
Николаевна,  
учитель начальных  
классов МКОУ  
Зональной СОШ*



Цель: создать условия для формирования понятия о предназначении и устройстве мечети, паломничестве.

Задачи:

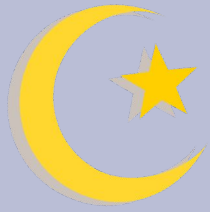
- ▣ познакомить учащихся с предназначением и устройством мечети;
- ▣ узнать, зачем мусульмане совершают паломничество;
- ▣ развивать творческое воображение и мышление;
- ▣ воспитывать уважение к мусульманским традициям и культуре исламского народа, толерантность.



# Основные термины и понятия:



- мечеть;
- минарет;
- паломничество(хадж);
- Кааба.



# МЕЧЕТЬ

- **означает название места, а с точки зрения лексикологии оно имеет несколько значений. Первоначальным смыслом, употребленным для него, было «наклоняться», «склонять голову к земле».**



# Как устроена мечеть?

## Мечеть: как она устроена

23 августа, в День рождения первого президента Чечни Ахмата Кадырова в Грозном откроется мечеть «Сердце Чечни», которая станет самой крупной в Европе (10 тыс. мест)



### Архитектурные типы мечетей:

- **Центрально купольный** – центрическое здание, покрытое куполом – (выпуклой крышей)
- **Колонный** – здание в виде прямоугольника с внутренним двором, окруженным галереями и многостолпным молитвенным залом)
- **Айванный** – терраса с плоским покрытием на колоннах или столбах

### Устройство мечети

Стены украшены узорами геометрических и растительных мотивов (в исламе запрещено изображать божество и живых существ)

! Для женщин устраиваются либо отдельный зал, либо специальный балкон с непрозрачной занавесью

Направление молитвы определяет **михраб** (молитвенная ниша)

### Михраб

- Обращен в сторону Мекки
- Украшен орнаментальной резьбой, инкрустацией, росписью
- Имеет стрельчатое завершение
- Ярко освещен
- ! В больших мечетях может быть **два михраба**

Михраб и минбар **декорированы пышно** (для привлечения к себе внимания во время молитвы)

**Минбар** (справа от михраба) – возвышение, с которого имам провозглашает проповедь хутбу

### Правила поведения

- Входят в мечеть без обуви, с покрытой головой
- Одеваются так, чтобы открытыми остались лицо и кисти рук
- Перед посещением не едят ароматную пищу и моют ноги (во время земного поклона молящиеся приближаются головой к пяткам друг друга)

Вход в молельный зал – со стороны, противоположной михрабу

Оформление молельного зала – скромное

Во дворе – водоем (хауз) для омовения перед **намазом** (молитвой)

Пол устлан коврами

### Порядок мест

Основной молитвенный зал – для мужчин

В передних рядах – пожилые и уважаемые люди

Последующие ряды занимают люди среднего возраста

Закрывающие – молодежь

- Молящиеся стоят достаточно плотно, чувствуя локоть друг друга
- При общении с духовным лицом первым произносит приветствие тот, кто к нему обращается



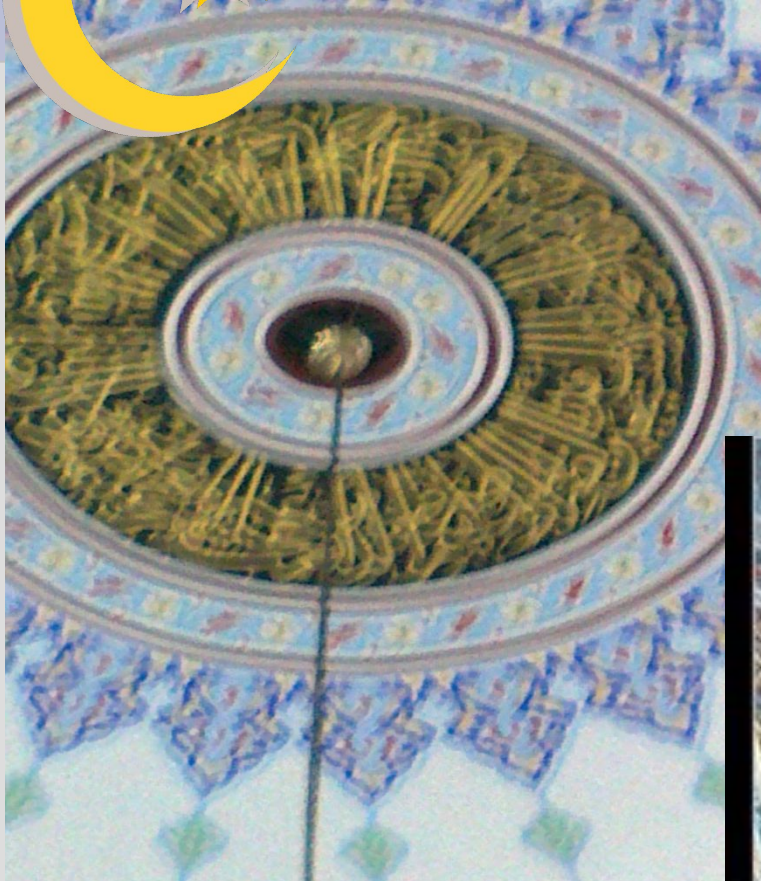
«РИА Новости» © 2008

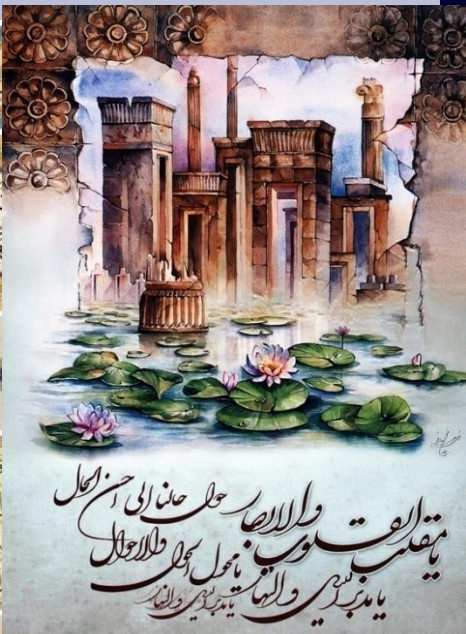
Любое использование этой публикации возможно только с письменного согласия «РИА Новости»  
По вопросу использования обращаться по телефону +7 (495) 645-6601 (# 7251) или e-mail: infographica@rian.ru

# Что такое михраб?

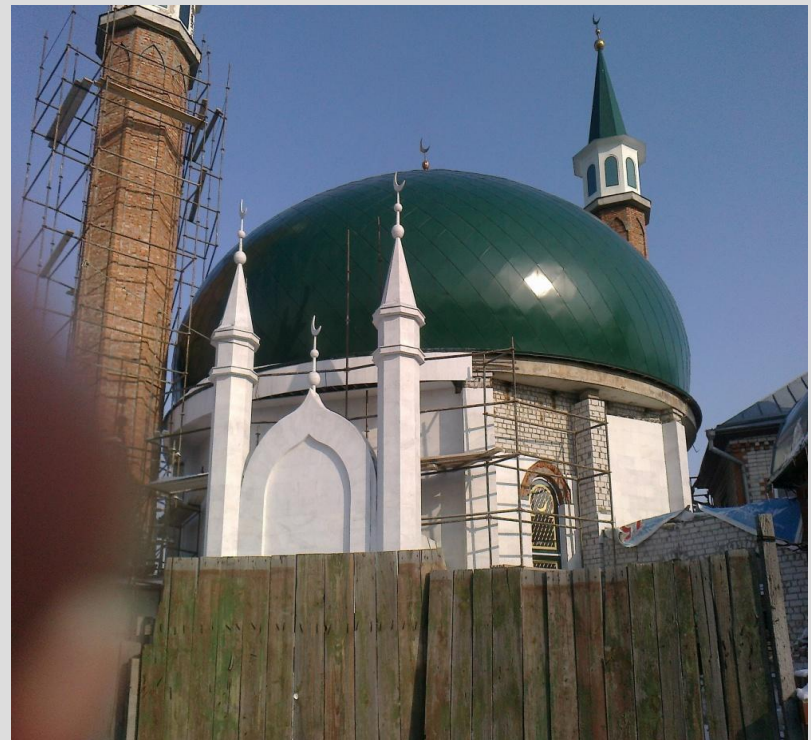
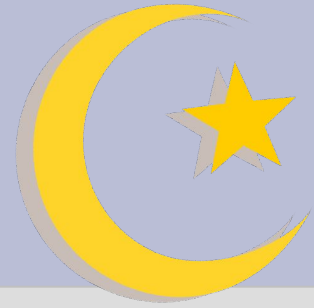
- **Михраб** (араб. – святилище), молитвенная ниша; помещается в обращенной к Мекке стене мечети. Полукруглые, многогранные, реже – прямоугольные в плане М. завершаются полукуполом; украшаются орнаментальной резьбой по стукку, мрамору, глине, дереву...











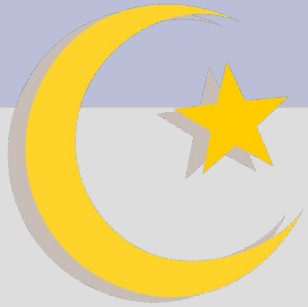


# МИНАРЕТ

**МИНАРЕ́Т** (из турецк. *minarâ*, от арабск. *manâra* — "маяк") — в мусульманской архитектуре — башня, предназначенная для муэдзина (арабск. *muäzzin* — "взывающий"), голосом призывающего мусульман на молитву в мечеть.



# ПОЛОМНИЧЕСТВО (ХАДЖ)



**ХАДЖ (арабск.) – паломничество, которое каждый правоверный мусульманин должен совершить в Мекку хотя бы раз в жизни**



# КААБА

- ▣ **КААБА**, АЛ КАБА́, "КАМЕНЬ КАБА́Р" (арабск. **kaaba** — "куб") — главное святилище ислама (см. мусульманское искусство), расположенное в Мекке, в центре "Запретной мечети" (Масджид ал-Харам).

