

Доступная среда образовательной организации



НОРМАТИВНО-ПРАВОВЫЕ ОСНОВЫ ИНКЛЮЗИВНОГО ОБРАЗОВАНИЯ: ФЕДЕРАЛЬНЫЕ ДОКУМЕНТЫ

Государственная программа Российской Федерации «Доступная среда» на 2011 - 2015 годы *Постановление от 17.03.2011 г. №175*

Целевые индикаторы и показатели Программы РФ «Доступная среда»

Доля общеобразовательных учреждений, в которых создана универсальная безбарьерная среда, позволяющая обеспечить совместное обучение инвалидов и лиц, не имеющих нарушений развития, в общем количестве общеобразовательных учреждений.

Одним из приоритетных направлений государственной политики должно стать *создание условий для предоставления детям-инвалидам с учетом особенностей их психофизического развития равного доступа к качественному образованию в общеобразовательных и других образовательных учреждениях, реализующих образовательные программы общего образования, и с учетом заключений ПМПК.*

НОРМАТИВНО-ПРАВОВЫЕ ОСНОВЫ ИНКЛЮЗИВНОГО ОБРАЗОВАНИЯ: ФЕДЕРАЛЬНЫЕ ДОКУМЕНТЫ

Государственная программа Российской Федерации

«Доступная среда» на 2011 - 2015 годы

Постановление от 17.03.2011 г. №175

Элементы программы:

- Приспособление физической среды.
- Подготовка педагогов.
- Разработка системы оказания индивидуальной и дополнительной поддержки.
- Разработка индивидуальных планов обучения.
- Разработка принципов и процедуры оценки и аттестации учащихся, обучающихся по таким планам.

Проблемы, затрудняющие продвижение программы:

- Неориентированность стандартов общего образования на обучение детей с ОВЗ.
- Неучтённость разного уровня потребностей и нужд детей в зависимости от степени ОВЗ при организации целевого финансирования.



НОРМАТИВНО-ПРАВОВЫЕ ОСНОВЫ ИНКЛЮЗИВНОГО ОБРАЗОВАНИЯ: ФЕДЕРАЛЬНЫЕ ДОКУМЕНТЫ

Мероприятия Программы РФ «Доступная среда»

Проведение обучающих мероприятий для специалистов психолого-медико-педагогических комиссий и образовательных учреждений по реализации индивидуальной программы реабилитации ребёнка-инвалида в части получения детьми-инвалидами образования в обычных образовательных учреждениях:

- 2011 год – 900 специалистов;
- 2012 год – 1 350 специалистов;
- 2013 год – 1 500 специалистов;
- 2014 год – 9 450 специалистов;
- 2015 год – 10 800 специалистов.

Финансирование – 192 миллиона рублей.



НОРМАТИВНО-ПРАВОВЫЕ ОСНОВЫ ИНКЛЮЗИВНОГО ОБРАЗОВАНИЯ: *РЕГИОНАЛЬНЫЕ ДОКУМЕНТЫ*

Региональная программа «Доступная среда» на 2014-2015 годы в Тверской области

С целью создания полноценной среды для детей с ограниченными возможностями здоровья в образовательных учреждениях работа велась по трем направлениям:

1. Изменение инфраструктуры школы:

- обустройство парадных входов, общественных мест, учебных кабинетов, лестничных пролетов;
- оборудование спортивных и тренажерных залов.

2. Условия для предоставления качественных образовательных услуг:

- приобретение коррекционно-развивающих программных комплексов, мультимедийного оборудования для детей с нарушением слуха и речи «Живой звук», звукоусиливающей аппаратуры;
- приобретение системы визуальной и звуковой информации;
- оборудование сенсорных комнат.

3. Подготовка педагогических кадров:

- подготовка руководящих и педагогических работников на курсах ПК для успешной инклюзии детей с ОВЗ.



**ИНФОРМАЦИЯ ПО РЕАЛИЗАЦИИ
ГОСУДАРСТВЕННОЙ ПРОГРАММЫ «ДОСТУПНАЯ СРЕДА НА 2011-2015 ГОДЫ»
в ОУ ТВЕРСКОЙ ОБЛАСТИ (2011 г.)**

№	Наименование муниципального образования	Наименование образовательного учреждения
1	г. Тверь	МОУ СОШ № 16
2		МОУ СОШ № 46
3	г. Вышний Волочек	МОУ СОШ № 7
4	г. Торжок	МОУ СОШ № 6
5	Бежецкий р-н	МОУ СОШ № 4 имени В.Бурова
6	Калязинский р-н	МОУ Городская СОШ
7	Конаковский р-н	МОУ СОШ №2
8	Нелидовский р-н	МОУ СОШ №5
9	Старицкий р-н	МОУ Ново-Ямская СОШ
10	Удомельский р-н	МОУ Удомельская СОШ № 1 им. А.С. Попова

**ИНФОРМАЦИЯ ПО РЕАЛИЗАЦИИ
ГОСУДАРСТВЕННОЙ ПРОГРАММЫ «ДОСТУПНАЯ СРЕДА НА 2011-2015 ГОДЫ»
в ОУ ТВЕРСКОЙ ОБЛАСТИ (2012 г.)**

№	Наименование муниципального образования	Наименование образовательного учреждения
1	г. Тверь	МОУ СОШ №18 Центр гармонического развития
2		МОУ СОШ №20
3	Калининский р-н	МОУ Эммаусская СОШ
4	Лихославльский р-н	МОУ Лихославльская СОШ №2
5	Пеновский р-н	МОУ Пеновская СОШ им. Е.И.Чайкиной
6	Сандовский р-н	МОУ Сандовская СОШ
7	Спировский р-н	МОУ СОШ №2 п.Спирово
8	ЗАТО Озерный	МОУ СОШ №1 ЗАТО Озерный



**ИНФОРМАЦИЯ ПО РЕАЛИЗАЦИИ
ГОСУДАРСТВЕННОЙ ПРОГРАММЫ «ДОСТУПНАЯ СРЕДА НА 2011-2015 ГОДЫ»
В ОУ ТВЕРСКОЙ ОБЛАСТИ (2011 – 2012 г.г.)**

№	Муниципалитет	ОУ	Виды нарушений
1	г. Тверь	ПЛ № 48	Обучение глухих и слабослышащих, слепых и слабовидящих, детей с проблемами в интеллектуальными нарушениями и с нарушением опорно-двигательного аппарата
2	г. Тверь	ПЛ № 16	Обучение глухих и слабослышащих, слепых и слабовидящих, детей с проблемами в интеллектуальными нарушениями
3	г. Тверь	Тверской колледж им. А.Н. Коняева	Обучение глухих и слабослышащих, слепых и слабовидящих, детей с проблемами в интеллектуальными нарушениями и с нарушением опорно-двигательного аппарата
4	г. Кувшиново	Каменский целлюлозно-бумажный техникум	Обучение глухих и слабослышащих, слепых и слабовидящих, детей с проблемами в интеллектуальными нарушениями

ДОСТИЖЕНИЯ ОБУЧАЮЩИХСЯ ГБОУ НПО ПЛ С ОГРАНИЧЕННЫМИ ВОЗМОЖНОСТЯМИ ЗДОРОВЬЯ

Обучающийся ГБОУ НПО ПЛ №16:

- Куценко Максим стал победителем региональной олимпиады профессионального мастерства по профессии «Станочник широкого профиля» и представлял Тверскую область на Всероссийской олимпиаде в г. Пермь.

Обучающиеся ГБОУ НПО ПЛ №48:

- Романов Евгений получил гран-при в областном фото конкурсе «Мир в котором я живу» за серию работ посвященных городу Твери;

- Колупанский Константин стал Лауреатом областного конкурса видео работ «Моя профессия - моя карьера».



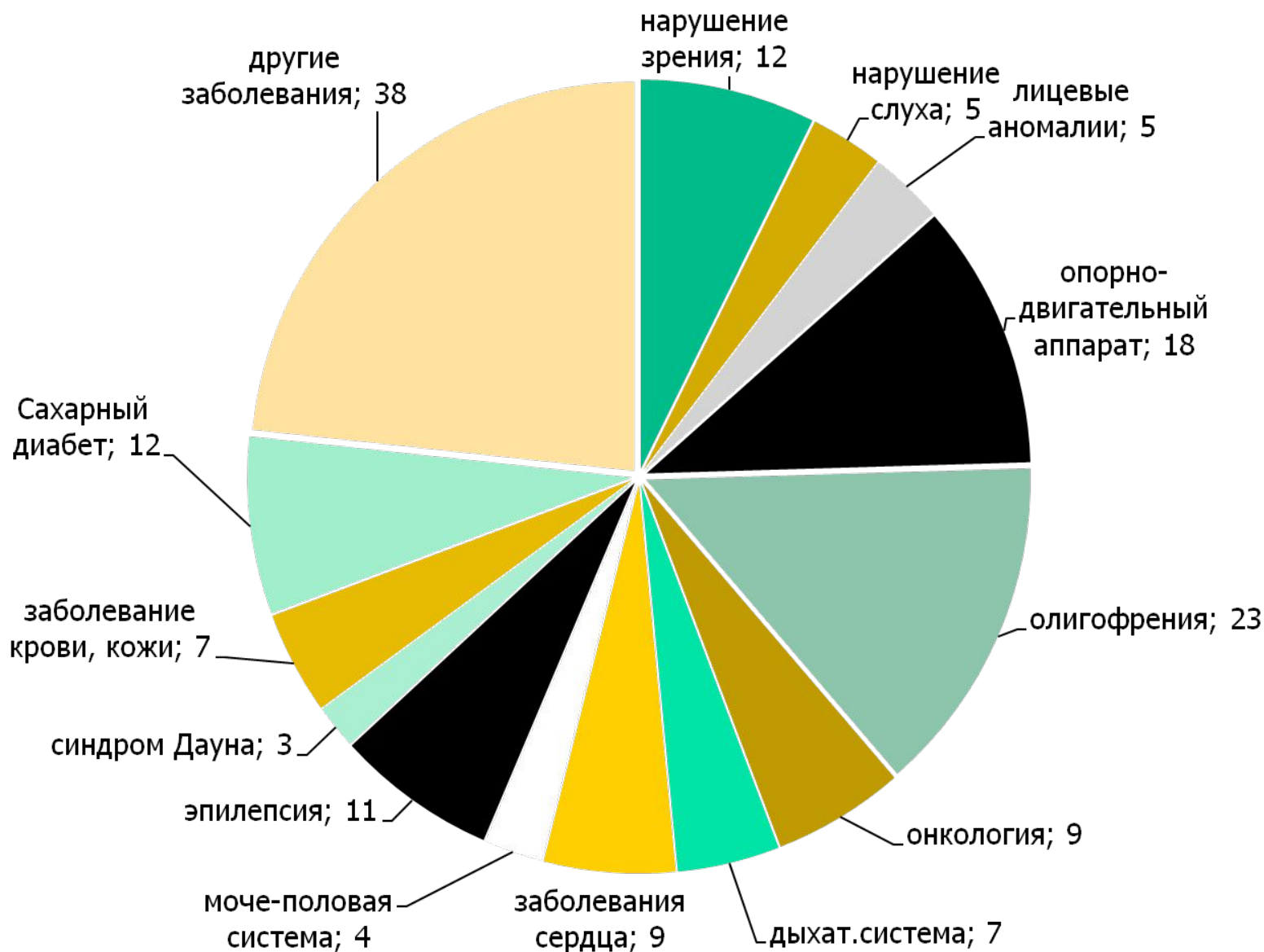
**ИНФОРМАЦИЯ ПО РЕАЛИЗАЦИИ
ГОСУДАРСТВЕННОЙ ПРОГРАММЫ «ДОСТУПНАЯ СРЕДА НА 2011-2015 ГОДЫ»
в ОУ ТВЕРСКОЙ ОБЛАСТИ (2013г.)**

№	Наименование муниципального образования	Наименование образовательного учреждения
1	Андреапольский р-н	МОУ Андреапольская СОШ №3
2	Бологовский р-н	МБОУ СОШ №11 г. Бологое
3	Жарковский р-н	МОУ Жарковская СОШ №1
4	Западнодвинский р-н	МБОУ Западнодвинская СОШ №1
5	Зубцовский р-н	МБОУ СОШ №1 г. Зубцова
6	Кувшиновский р-н	МОУ Кувшиновская СОШ №1
7	Лесной р-н	МОУ Лесная СОШ
8	Максатихинский р-н	МБОУ Максатихинская СОШ №1
9	Осташковский р-н	МБОУ Гимназия №2
10	Рамешковский р-н	МБОУ Рамешковская СОШ



Доступная среда: МБОУ УСОШ №1 им.А.С. Попова (г.Удомля)

АНАЛИЗ ЗАБОЛЕВАНИЙ ОБУЧАЮЩИХСЯ

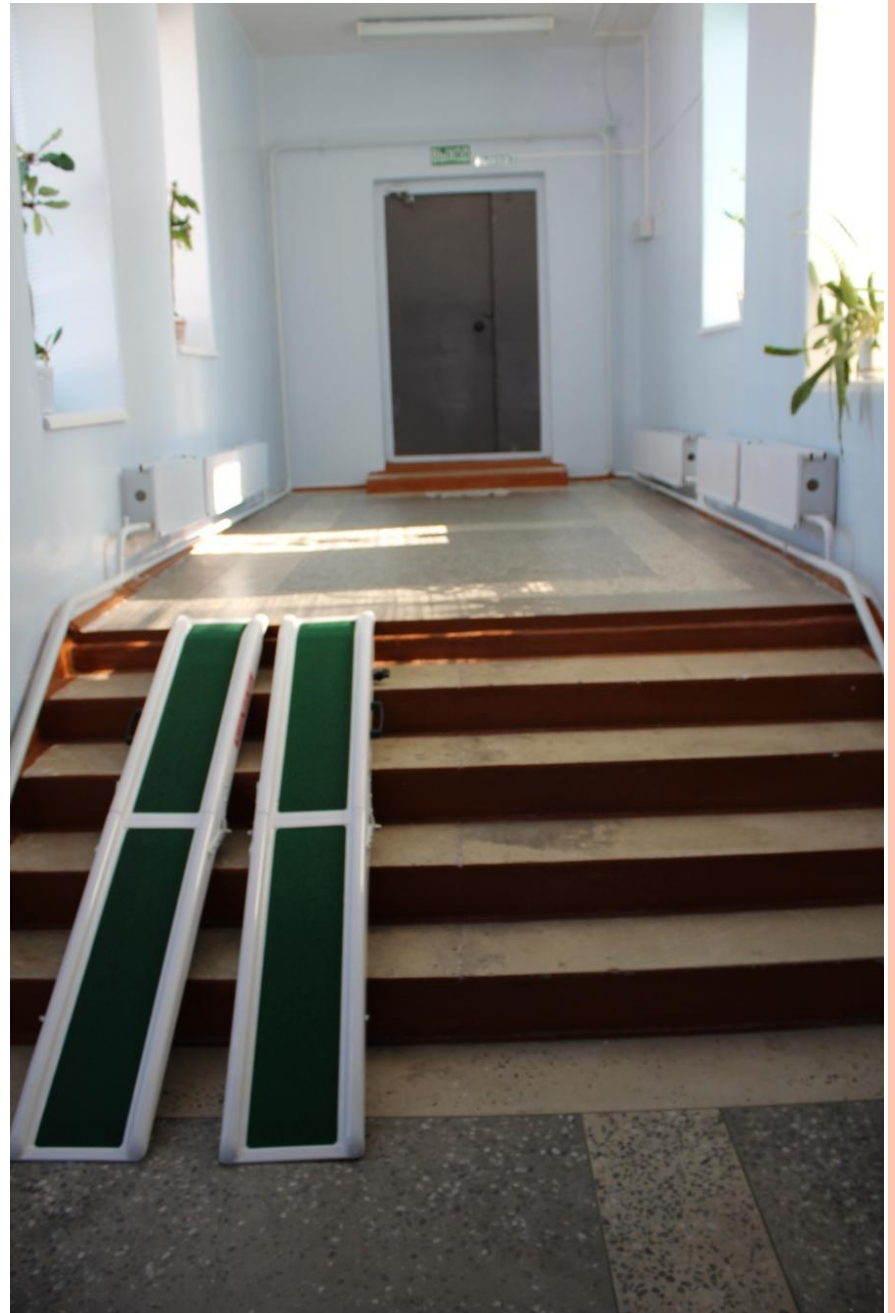


Доступная среда: МБОУ УСОШ №1 им. А.С. Попова (г. Удомля)















До 2015 года планируется охватить 20% общеобразовательных организаций Тверской области.

