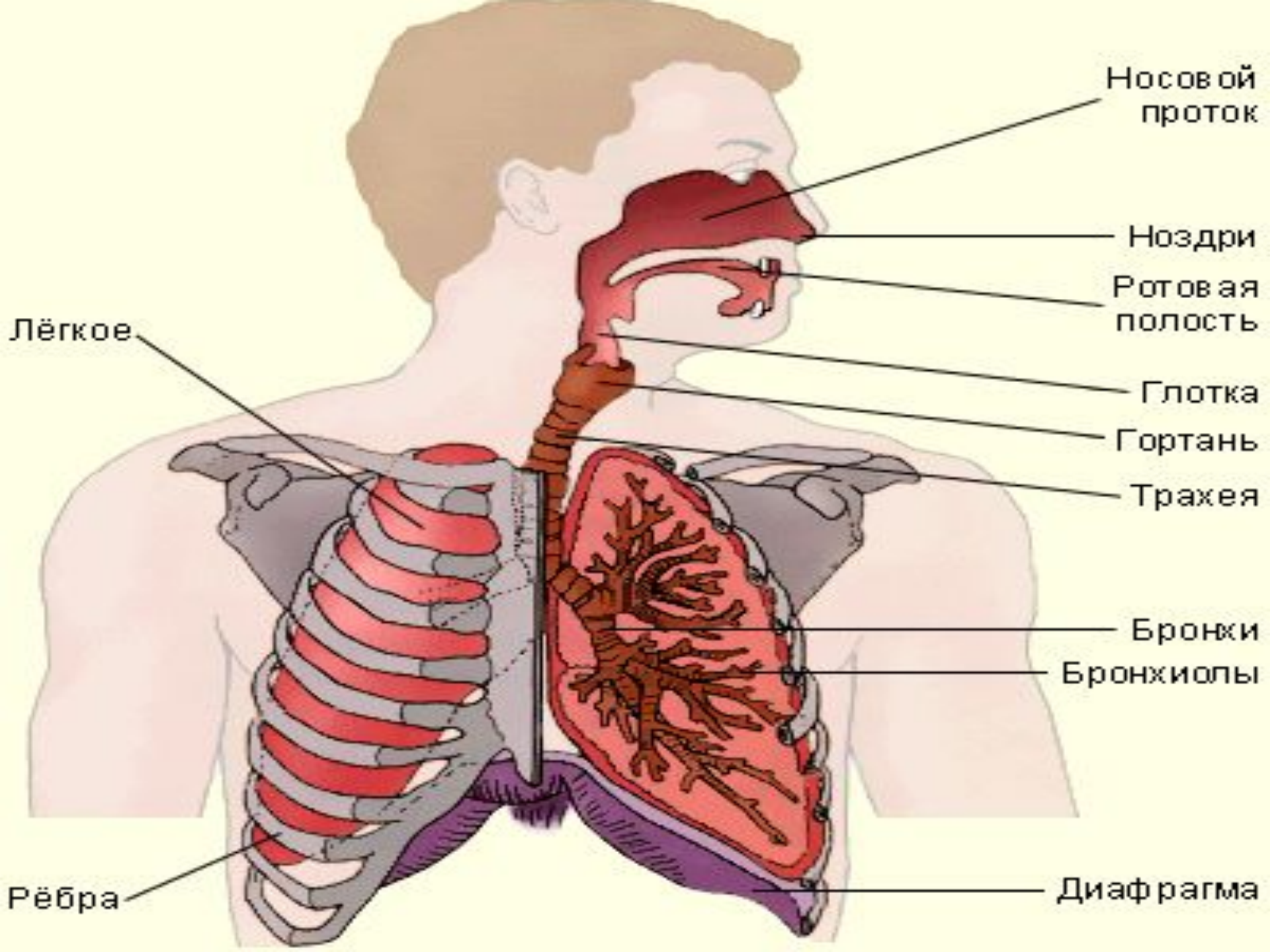


ДЫХАТЕЛЬНЫЕ ДВИЖЕНИЯ





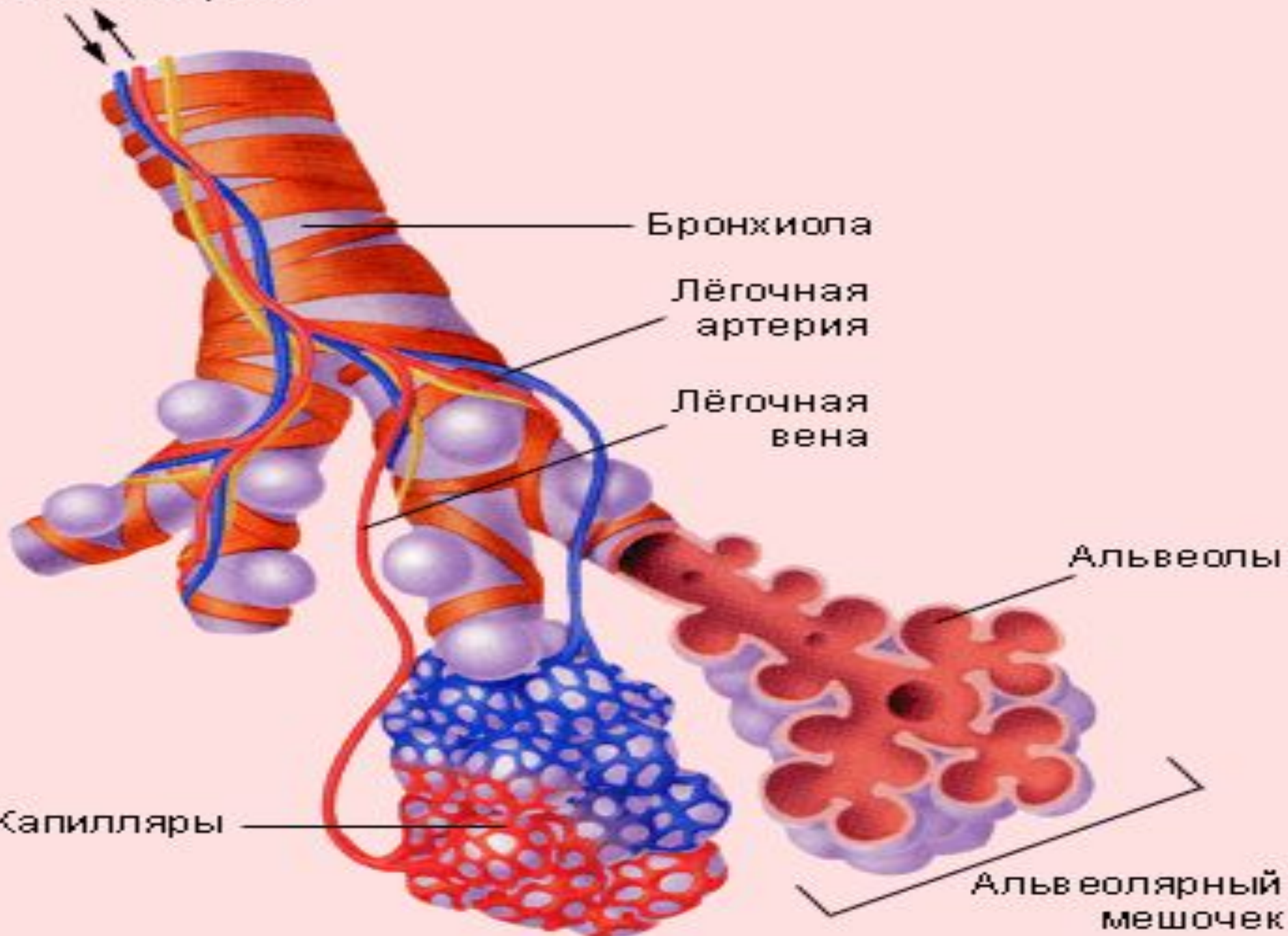
АЛЬВЕОЛЫ:

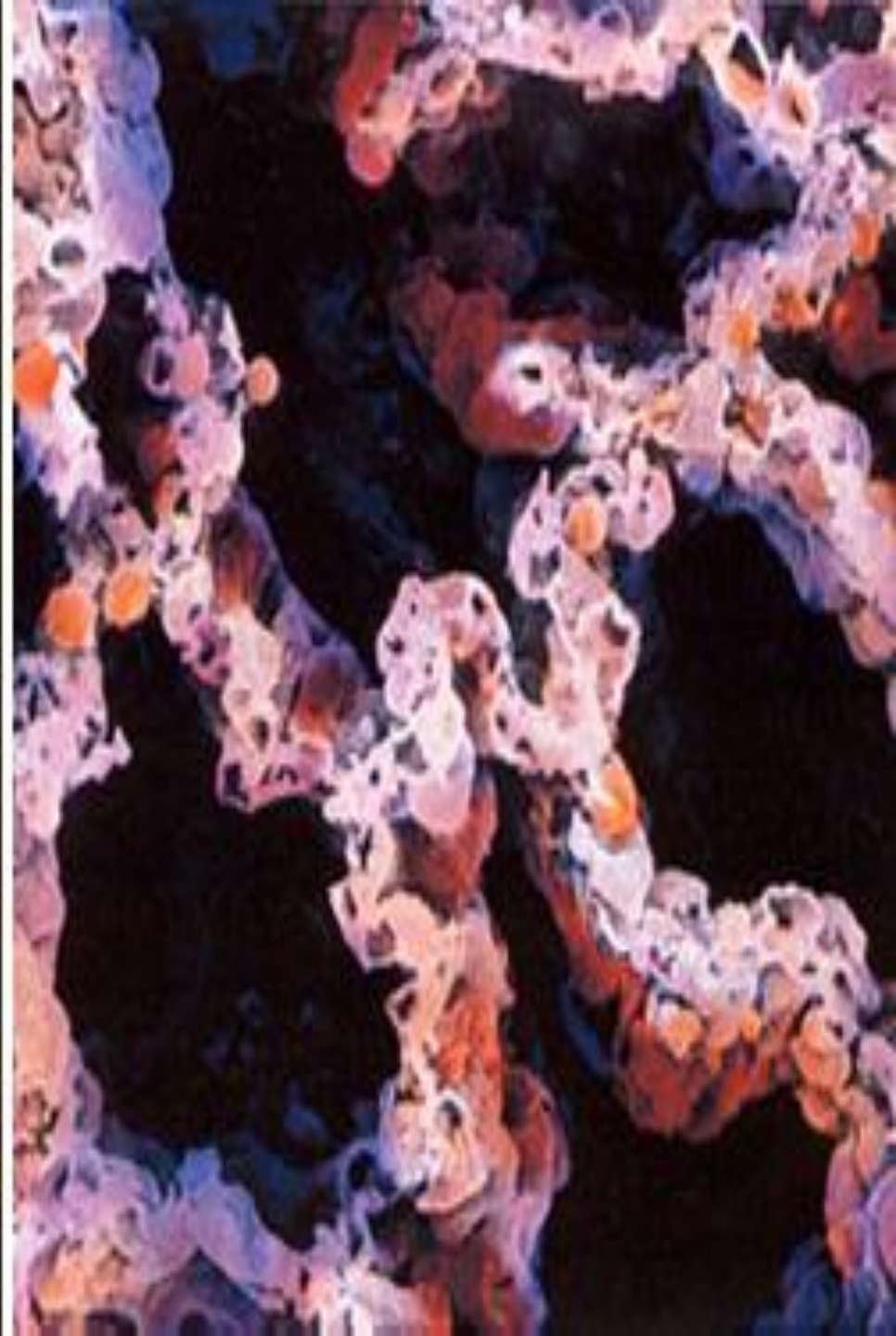
Толщина стенок \longrightarrow 0,0001 мм

300 МИЛЛИОНОВ

до 5 литров воздуха

Течение крови





ДЫХАТЕЛЬНЫЕ ДВИЖЕНИЯ:

ВДОХ

- Увеличение объема легких

ВЫДОХ

- Уменьшение объема легких

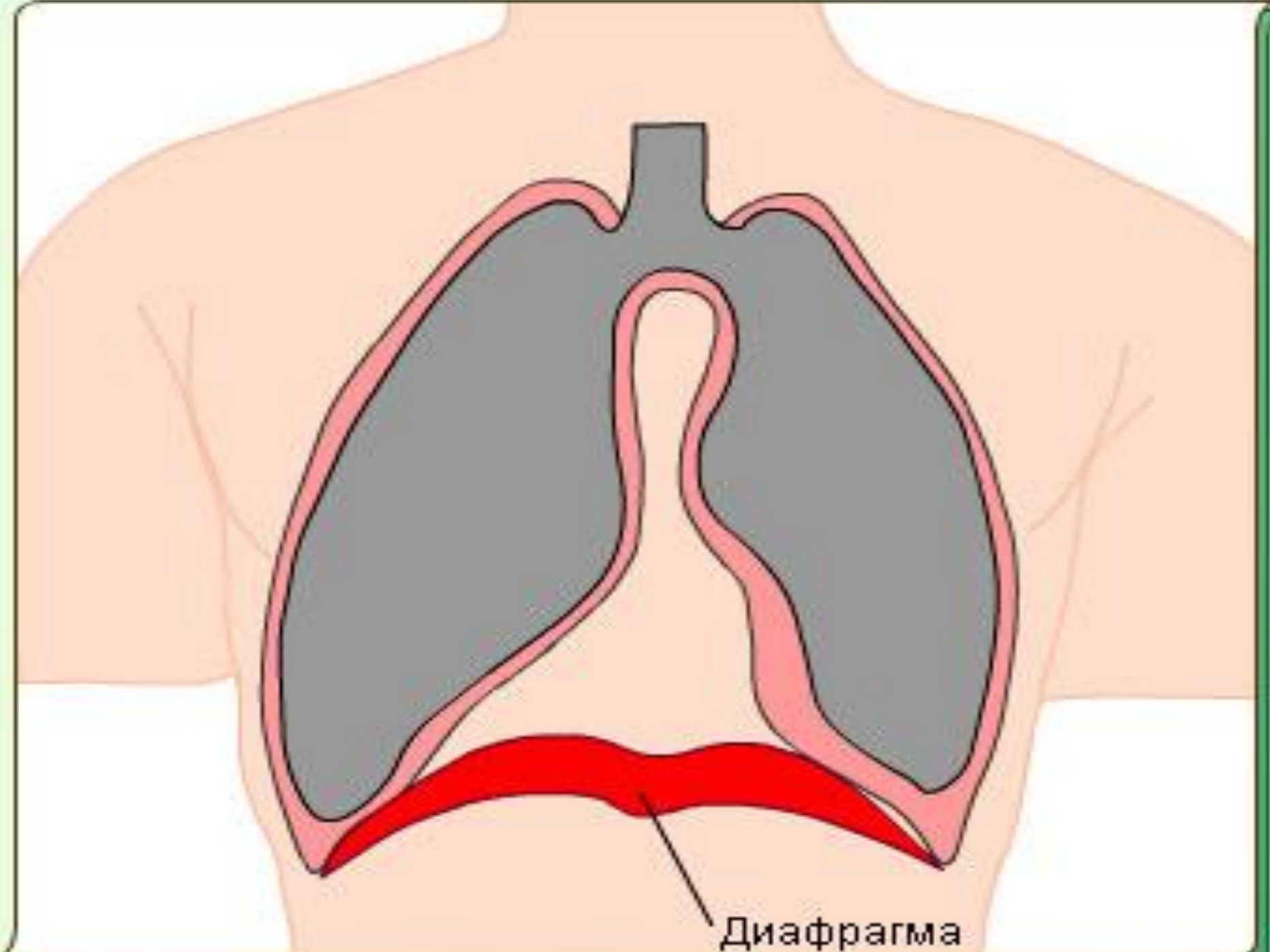
МЫШЦЫ

Диафрагма

(мышечная перегородка,
самая большая мышца
организма)

Межреберные

МЫШЦЫ



Диафрагма

МЕХАНИЗМ ВДОХА:

1. Сокращение межреберных мышц.
2. Ребра приподнимаются.
3. Диафрагма опускается, становится плоской.
4. Увеличение объема грудной полости.
5. Падение давления в плевральной полости, ниже атмосферного.
6. Засасывание воздуха через воздухоносные пути.

МЕХАНИЗМ ВЫДОХА:

1. Расслабление межреберных мышц.
2. Ребра опускаются
3. Диафрагма поднимается, становится выпуклой.
4. Уменьшение объема грудной полости.
5. Повышение давления в плевральной полости.
6. Сжатие легких.
7. Выталкивание воздуха через воздухоносные пути.

***СПАСИБО ЗА
ВНИМАНИЕ!***

