

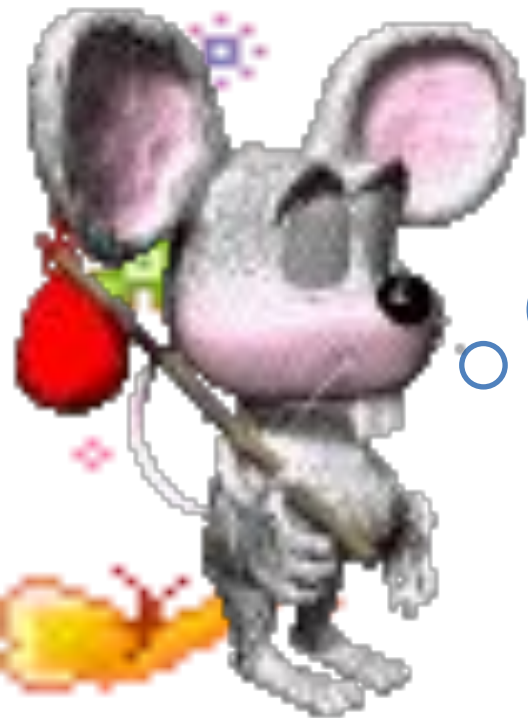


**По следам
красной книги**



Здравствуйте дорогие
ребята!

Я мышка зовут меня Пик. Я
очень люблю
путешествовать и вам
предлагаю путешествие по
следам **Красной книги**. Для
того чтобы начать игру или
пройти на следующий
уровень нужно нажать на
след.



Челябинская область

Мы будем
путешествова
ть по следам
Красной
книги
Челябинской
области.
Жми на книгу!



Жук-олень



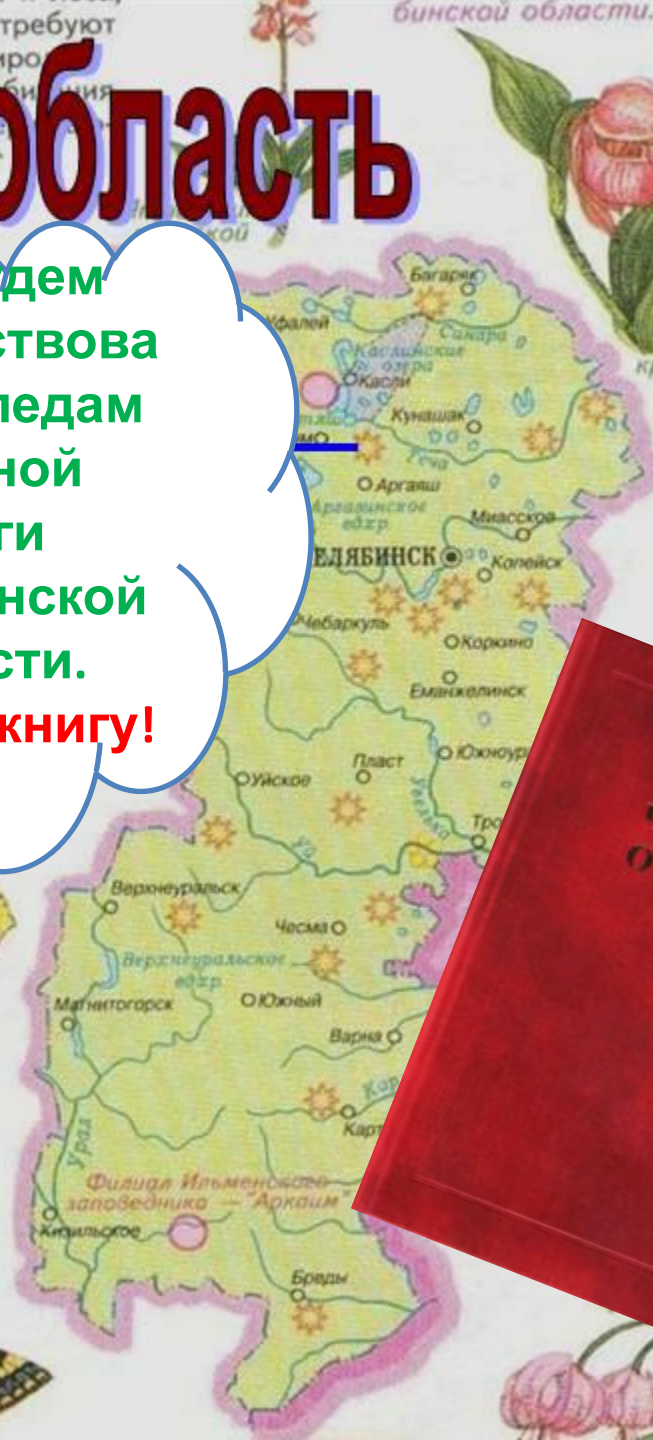
Усач альпийский



Аполлон



Лимонница



Венерин башмачок крупноцветковый



Венерин башмачок настоящий



6 1:4 000 000

Чтобы узнать
что такое
красная книга и
о чем она
Жми первый
след!



Давным-давно на планете Земля обитали животные, птицы и рыбы, которых сейчас уже не найти. Были и растения, которые теперь на Земле не растут. Так случилось в большинстве своем из-за жадности человека. Заводы и фабрики отравляют воду и воздух. Звери, обладающие красивым мехом или кожей, переловлены. Леса вырубаются из-за добычи древесины. Защитники природы решили объединиться и бороться с обидчиками нашей планеты. Так была создана **Красная книга** куда занесены исчезающие виды животных и растений. **Красный цвет** — это цвет опасности и он по-особенному привлекает внимание и подчеркивает важность. **Красная книга** находится в Швейцарии в г. Морже. **Красная книга** издается не только на международном уровне. Она еще бывает национальной и региональной. Например, **Красная книга** России и Челябинской области



Чтобы узнать
какие же
животные
занесены в
Красную книгу
Челябинской
области,
Жми второй
след!





Пищу
а



Хомяк

Отгадай
загадку!



Кроли
к



Дома
ш
ний

Этот зверек
ближайший
родственник зайцев.
Удивительно звонко и
раскатисто пищит,
предупреждая о
появлении врагов.
Что это за зверек.
**Жми след с именем
зверька!**



**Ты ответил
не
правильно!**





ЖИВОТНЫЕ
Млекопитающие
Зайцеобразные

СТЕПНАЯ ПИЩУХА

Ochotona pusilla (Pallas, 1768)



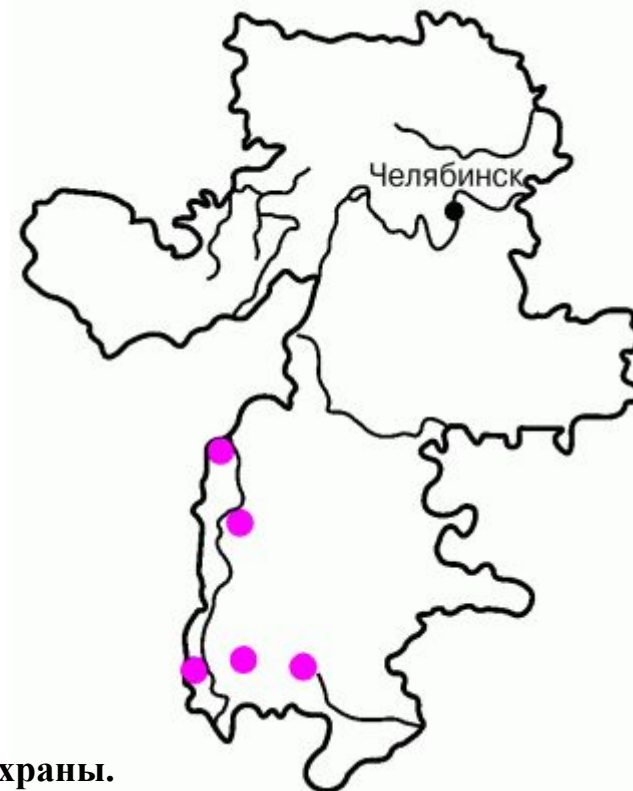
Вид обычен в степной зоне Южного Урала, но его ареал, по-видимому, сокращается.

В Челябинской области встречи степной пищухи зарегистрированы в окрестностях городов Магнитогорска и Верхнеуральска, в Кизильском, Брединском, Варненском, Карталинском районах. В фауне музея-заповедника "Аркаим".

В отличие от других видов пищух охотно заселяет участки с густым и высоким травянистым и кустарниковым покровом. Роет норы в склонах оврагов, зарослях бурьяна и кустарников, на межах. Кроме сигнала опасности издает звонкую трель, облегчающую в условиях плохой видимости контакты и поиск партнера в сезон размножения.

Селится небольшими колониями.

На зиму заготавливает стожки сена. Зимой ведет подснежный образ жизни, питается летними запасами, а также обгрызает кору и побеги кустарников и молодых деревьев. Приносит до двух пометов в год по 6-12 детенышей в каждом.



Меры охраны.

Охраняется в музее-заповеднике "Аркаим".
Необходима организация специальных работ по изучению состояния вида в области.

Отгадай загадки. И
ты узнаешь имя
ещё одного
животного,
занесенного в
Красную книгу
Челябинской
области.





Живёт в саванне,
толстокожий,
И на других он не
похожий,
На морде вместо носа -
рог

Кто это ребята?

Нажми облачко с именем
животного

носоро
Г

Носоро
Г

Рыба
носоро
Г





**Ты ответил
не
правильно!**



Н





**Кто на своей голове
лес носит?**

**Жми облачко с именем
животного!**

Кабан

Олень

Лиса





**Ты ответил
не
правильно!**



Н

О





**Что за кошка: мышей в доме
не ловит,
А в лесу на деревьях живет?**

**Жми облачко с именем
животного!**

Тигр

**Леопар
д**

Рысь





**Ты ответил
не
правильно!**



Н

О

Р





**Возле дуба острым рылом
Деловито землю рыл он.**

**Жми облачко с именем
животного!**



Волк

Кабан

**Медвед
ь**



**Ты ответил
не
правильно!**



Н

О

Р

К





Это старый наш знакомый:
Он живет на крыше дома -
Длинноногий, длинноносый,
Длинношей, безголосый.

Он летает на охоту
За лягушками к болоту.

**Жми облачко с именем
животного!**

Фламинг

о

Аист

Орёл





**Ты ответил
не
правильно!**



Н
О
Р
К
А





ЕВРОПЕЙСКАЯ НОРКА

Mustela lutreola (Linnaeus, 1761)

Вид, находящийся под угрозой исчезновения.

В Челябинской области до середины XX в. норка заселяла всю горно-лесную зону и ряд соседних территорий (Аргаяшский, Каслинский, Уйский районы). Единично отмечалась в Ильменском заповеднике. К началу 1990-х гг. сохранилась только на юго-западе Нязепетровского и северо-западе Кусинского р-на . В настоящее время достоверно отмечена лишь на реках Березяк и Юрюзань (Саткинский и Катав Ивановский районыны).

Современная численность европейской норки в области неизвестна.

Околоводный хищник. Места обитания - небольшие лесные реки с захламленными и подмытыми берегами, озера с обильной растительностью.

Основным кормом служат мелкая рыба, лягушки, водяные крысы и другие грызуны, раки, моллюски и т. д.

Меры охраны.

Охраняется в национальном парке "Зюраткуль" (на р. Березяк). Необходимы запрет добычи, обследование местообитаний, где предположительно сохранился этот вид.




Дале

е

**Жми
четвертый
след!**





Отгадай ребус и
ты пройдешь на
последний
уровень.



Дале
е



В Ы Д Р А



А Б В Г Д Е Ё Ж З И
Й К Л М Н О П Р С Т У
Ф Х Ц Ч Ш Щ Ъ Ы Ь Э Ю Я



**Ты ответил
не
правильно!**





РЕЧНАЯ ВЫДРА

Lutra lutra (Linnaeus, 1758)

Вид с неуклонно сокращающейся численностью.

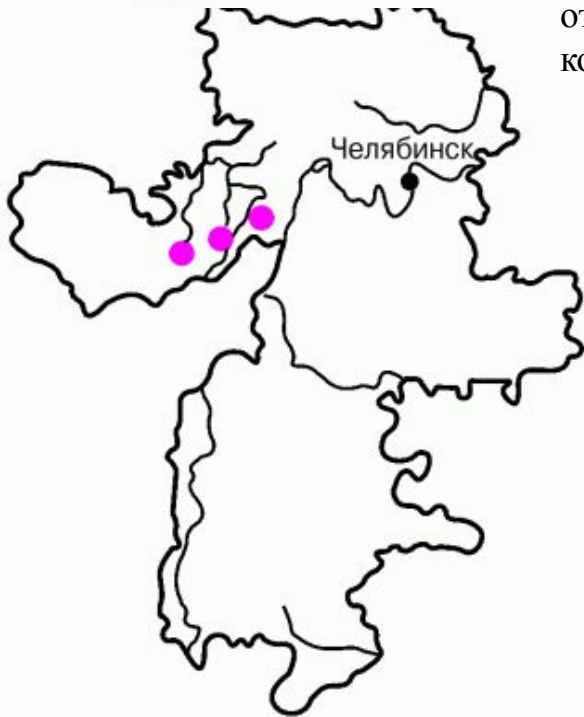
На Урале встречается от тундр п-ова Ямал до Южного Урала включительно, по долине р. Урал до устья. В настоящее время выдра постоянно обитает в северо-западной части Челябинской области: бассейны рек Верхняя и Нижняя Бианка (Ашинский р-н), Ай, Сула, Нязя и Уфа.


Околоводный хищник. Заселяет богатые рыбой водоемы. Предпочитает реки с прозрачной водой и быстрым течением, наличием полыней, тепляков, пустоледец. При отсутствии преследования хорошо уживается в условиях антропогенного ландшафта. Нору устраивает в непосредственной близости от водоема или использует норы бобра, ондатры, расщелины скал, ниши под корнями упавших деревьев .

Образ жизни скрытный, преимущественно сумеречный. Питается исключительно кормами животного происхождения: рыбой, лягушками, речными раками, реже мелкими млекопитающими, насекомыми, птицами.

Меры охраны.

Необходимы запрет промысла, исследование особенностей биологии речной выдры на Южном Урале.





Спасибо тебе юный
друг за интересное
путешествие! Ты
молодец прошел
все уровни и
познакомился с
животными,
занесенными в
Красную книгу.

